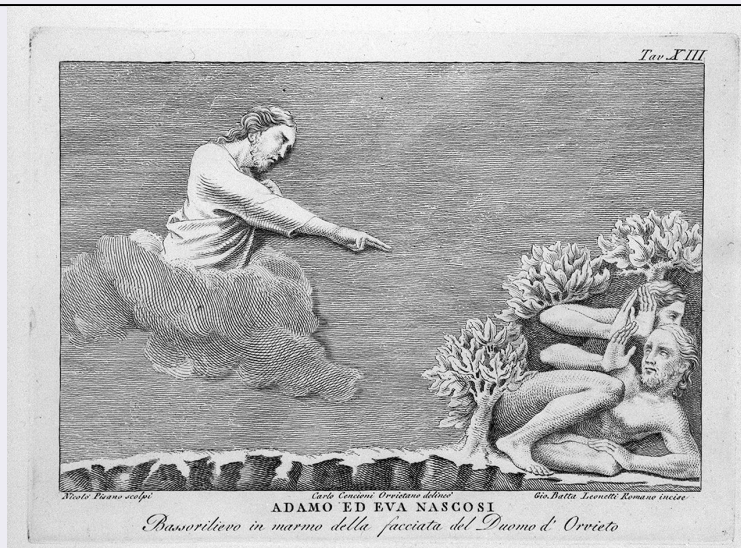


# SCHEDA



## CD - CODICI

TSK - Tipo Scheda	S
LIR - Livello ricerca	P
NCT - CODICE UNIVOCO	
NCTR - Codice regione	09
NCTN - Numero catalogo generale	00478649
ESC - Ente schedatore	C18 (L.160/88)
ECP - Ente competente	S61

## RV - RELAZIONI

ROZ - Altre relazioni	0900478668
-----------------------	------------

## OG - OGGETTO

### OGT - OGGETTO

OGTD - Definizione	stampa
OGTT - Tipologia	stampa di traduzione
OGTV - Identificazione	elemento d'insieme

### SGT - SOGGETTO

SGTI - Identificazione	Adamo ed Eva rimproverati da Dio
SGTP - Titolo proprio	Adamo ed Eva nascosi
SGTL - Tipo titolo	dalla stampa

## LC - LOCALIZZAZIONE GEOGRAFICA AMMINISTRATIVA

### PVC - LOCALIZZAZIONE GEOGRAFICO-AMMINISTRATIVA ATTUALE

PVCS - Stato	ITALIA
PVCR - Regione	Toscana
PVCP - Provincia	SI
PVCC - Comune	Siena

### LDC - COLLOCAZIONE SPECIFICA

LDCT - Tipologia	scuola
LDCQ - Qualificazione	statale

<b>LDCN - Denominazione attuale</b>	Istituto d'Arte "Duccio di Buoninsegna"
<b>LDCU - Indirizzo</b>	via della Sapienza, 3
<b>LDCS - Specifiche</b>	segnatura: D 33/316 Il Duomo di Orvieto
<b>LA - ALTRE LOCALIZZAZIONI GEOGRAFICO-AMMINISTRATIVE</b>	
<b>TCL - Tipo di localizzazione</b>	luogo di provenienza
<b>PRV - LOCALIZZAZIONE GEOGRAFICO-AMMINISTRATIVA</b>	
<b>PRVR - Regione</b>	Toscana
<b>PRVP - Provincia</b>	SI
<b>PRVC - Comune</b>	Siena
<b>PRC - COLLOCAZIONE SPECIFICA</b>	
<b>PRCM - Denominazione raccolta</b>	Collezione privata Bruni Giovanni
<b>PRD - DATA</b>	
<b>PRDU - Data uscita</b>	1864
<b>RO - RAPPORTO</b>	
<b>ROF - RAPPORTO OPERA FINALE/ORIGINALE</b>	
<b>ROFF - Stadio opera</b>	derivazione
<b>ROFO - Opera finale /originale</b>	rilievo
<b>ROFA - Autore opera finale /originale</b>	Maestro Sottile
<b>ROFD - Datazione opera finale/originale</b>	1310/ 1331
<b>ROFC - Collocazione opera finale/originale</b>	TR/ Orvieto/ Duomo/ facciata
<b>DT - CRONOLOGIA</b>	
<b>DTZ - CRONOLOGIA GENERICA</b>	
<b>DTZG - Secolo</b>	sec. XVIII
<b>DTS - CRONOLOGIA SPECIFICA</b>	
<b>DTSI - Da</b>	1791
<b>DTSF - A</b>	1791
<b>DTM - Motivazione cronologia</b>	contesto
<b>AU - DEFINIZIONE CULTURALE</b>	
<b>AUT - AUTORE</b>	
<b>AUTR - Riferimento all'intervento</b>	incisore
<b>AUTM - Motivazione dell'attribuzione</b>	iscrizione
<b>AUTN - Nome scelto</b>	Leonetti Giovanni Battista
<b>AUTA - Dati anagrafici</b>	/ post 1830
<b>AUTH - Sigla per citazione</b>	00001191
<b>AUT - AUTORE</b>	
<b>AUTR - Riferimento all'intervento</b>	disegnatore

<b>AUTM - Motivazione dell'attribuzione</b>	iscrizione
<b>AUTN - Nome scelto</b>	Cencioni Carlo
<b>AUTA - Dati anagrafici</b>	notizie 1790
<b>AUTH - Sigla per citazione</b>	00001513
<b>EDT - EDITORI STAMPATORI</b>	
<b>EDTN - Nome</b>	Lazzarini
<b>EDTD - Dati anagrafici</b>	notizie 1791
<b>EDTR - Ruolo</b>	editore
<b>EDTE - Data di edizione</b>	1791
<b>EDTL - Luogo di edizione</b>	RM/ Roma
<b>MT - DATI TECNICI</b>	
<b>MTC - Materia e tecnica</b>	carta/ bulino
<b>MIS - MISURE</b>	
<b>MISU - Unità</b>	mm.
<b>MISA - Altezza</b>	155
<b>MISL - Larghezza</b>	215
<b>MIF - MISURE FOGLIO</b>	
<b>MIFU - Unità</b>	mm.
<b>MIFA - Altezza</b>	640
<b>MIFL - Larghezza</b>	445
<b>FIL - Filigrana</b>	asino iscritto in una circonferenza sormontata da una p rovesciata
<b>CO - CONSERVAZIONE</b>	
<b>STC - STATO DI CONSERVAZIONE</b>	
<b>STCC - Stato di conservazione</b>	buono
<b>DA - DATI ANALITICI</b>	
<b>DES - DESCRIZIONE</b>	
<b>DESI - Codifica Iconclass</b>	NR (recupero pregresso)
<b>DESS - Indicazioni sul soggetto</b>	Personaggi.
<b>ISR - ISCRIZIONI</b>	
<b>ISRC - Classe di appartenenza</b>	indicazione di responsabilità
<b>ISRS - Tecnica di scrittura</b>	NR (recupero pregresso)
<b>ISRT - Tipo di caratteri</b>	corsivo
<b>ISRP - Posizione</b>	in basso al centro
<b>ISRI - Trascrizione</b>	Carlo Cencioni Orvietano delineò
<b>ISR - ISCRIZIONI</b>	
<b>ISRC - Classe di appartenenza</b>	indicazione di responsabilità
<b>ISRS - Tecnica di scrittura</b>	NR (recupero pregresso)
<b>ISRT - Tipo di caratteri</b>	corsivo
<b>ISRP - Posizione</b>	in basso a destra

<b>ISRI - Trascrizione</b>	Gio. (vanni) Batt (ist) a Leonetti Romano incise
<b>ISR - ISCRIZIONI</b>	
<b>ISRC - Classe di appartenenza</b>	di titolazione
<b>ISRS - Tecnica di scrittura</b>	NR (recupero pregresso)
<b>ISRT - Tipo di caratteri</b>	lettere capitali
<b>ISRP - Posizione</b>	in basso al centro
<b>ISRI - Trascrizione</b>	ADAMO ED EVA NASCOSI
<b>ISR - ISCRIZIONI</b>	
<b>ISRC - Classe di appartenenza</b>	documentaria
<b>ISRS - Tecnica di scrittura</b>	NR (recupero pregresso)
<b>ISRT - Tipo di caratteri</b>	corsivo
<b>ISRP - Posizione</b>	in basso al centro
<b>ISRI - Trascrizione</b>	Bassorilievo in marmo della facciata del Duomo d'Orvieto
<b>ISR - ISCRIZIONI</b>	
<b>ISRC - Classe di appartenenza</b>	documentaria
<b>ISRS - Tecnica di scrittura</b>	NR (recupero pregresso)
<b>ISRT - Tipo di caratteri</b>	corsivo
<b>ISRP - Posizione</b>	in alto a destra
<b>ISRI - Trascrizione</b>	Tav. XIII
<b>ISR - ISCRIZIONI</b>	
<b>ISRC - Classe di appartenenza</b>	indicazione di responsabilità
<b>ISRS - Tecnica di scrittura</b>	NR (recupero pregresso)
<b>ISRT - Tipo di caratteri</b>	corsivo
<b>ISRP - Posizione</b>	in basso a sinistra
<b>ISRI - Trascrizione</b>	Nicolò Pisano scolpì
<b>NSC - Notizie storico-critiche</b>	Le belle stampe della presente opera raffiguranti il duomo di Orvieto e le sue opere più importanti, fanno parte della "Storia del Duomo di Orvieto" scritta da Guglielmo della Valle (1755 ca.- 1805), divisa in due volumi, il primo con testo scritto, il secondo con tavole. Per altre notizie bibliografiche confronta scheda 0900478668 I bassorilievi scolpiti che ornano l'ordine inferiore della facciata del duomo di Orvieto furono terminati all'incirca nel 1331. La presenza di Lorenzo Maitani che diresse i lavori per la facciata dal 1310 al 1330 e di numerosi maestri senesi, motivò l'attribuzione di queste suggestive sculture a un artista senese. Lo schema generale sembra seguire un unico progetto iniziale, elaborato forse dal maestro che eseguì i primi rilievi, o secondo altri studiosi dall'architetto senese Lorenzo Maitani, con la stretta collaborazione di scultori senesi e pisani. L'esecuzione delle varie parti presenta notevoli diversità stilistiche (SEGUE IN OSSERVAZIONI:)
<b>TU - CONDIZIONE GIURIDICA E VINCOLI</b>	
<b>ACQ - ACQUISIZIONE</b>	
<b>ACQT - Tipo acquisizione</b>	legato

ACQN - Nome	Bruni Giovanni
ACQD - Data acquisizione	1864
ACQL - Luogo acquisizione	SI/ Siena
<b>CDG - CONDIZIONE GIURIDICA</b>	
CDGG - Indicazione generica	proprietà Stato
CDGS - Indicazione specifica	Ministero della Pubblica Istruzione, Istituto d'Arte Duccio di Buoninsegna
<b>DO - FONTI E DOCUMENTI DI RIFERIMENTO</b>	
<b>FTA - DOCUMENTAZIONE FOTOGRAFICA</b>	
FTAX - Genere	documentazione allegata
FTAP - Tipo	fotografia b/n
FTAN - Codice identificativo	SPSAE SI 22848 P
<b>BIB - BIBLIOGRAFIA</b>	
BIBX - Genere	bibliografia di confronto
BIBA - Autore	Cattedrale Orvieto
BIBD - Anno di edizione	1990
BIBH - Sigla per citazione	00001874
BIBN - V., pp., nn.	pp. 66, 98, 111, 176
<b>BIB - BIBLIOGRAFIA</b>	
BIBX - Genere	bibliografia di confronto
BIBA - Autore	Duomo Orvieto
BIBD - Anno di edizione	1995
BIBH - Sigla per citazione	00001876
BIBN - V., pp., nn.	pp. 169-192, 199-212
<b>BIB - BIBLIOGRAFIA</b>	
BIBX - Genere	bibliografia specifica
BIBA - Autore	De Angelis L.
BIBD - Anno di edizione	1823
BIBH - Sigla per citazione	00001877
BIBN - V., pp., nn.	pp. 30-32
<b>BIB - BIBLIOGRAFIA</b>	
BIBX - Genere	bibliografia di confronto
BIBA - Autore	Dizionario biografico
BIBD - Anno di edizione	1989
BIBH - Sigla per citazione	00001878
BIBN - V., pp., nn.	v. 37, pp. 751-755
<b>AD - ACCESSO AI DATI</b>	
<b>ADS - SPECIFICHE DI ACCESSO AI DATI</b>	
ADSP - Profilo di accesso	1
ADSM - Motivazione	scheda contenente dati liberamente accessibili
<b>CM - COMPILAZIONE</b>	
<b>CMP - COMPILAZIONE</b>	

<b>CMPD - Data</b>	1995
<b>CMPN - Nome</b>	Sciascia I.
<b>FUR - Funzionario responsabile</b>	Gnoni C.
<b>RVM - TRASCRIZIONE PER INFORMATIZZAZIONE</b>	
<b>RVMD - Data</b>	1994
<b>RVMN - Nome</b>	Ciampolini M.
<b>AGG - AGGIORNAMENTO - REVISIONE</b>	
<b>AGGD - Data</b>	2006
<b>AGGN - Nome</b>	ARTPAST
<b>AGGF - Funzionario responsabile</b>	NR (recupero pregresso)
<b>AN - ANNOTAZIONI</b>	
<b>OSS - Osservazioni</b>	<p>SEGUE DA NOTIZIE STORICO-CRITICHE: e qualitative, tanto da far supporre la presenza di almeno due principali scultori, definiti convenzionalmente: P rimo Maestro e Maestro Sottile. Gli episodi raffiguranti le "Storie della Genesi", le "Storie della Redenzione" e il "Giudizio finale", che apparten gono rispettivamente al primo e al quarto pilastro, rappresentati anche ne lle quattordici stampe del nostro volume, sono stati recentemente attribu iti al Maestro Sottile. Guglielmo della Valle ascrisse invece queste scene a Nicola Pisano, infatti in tutte le iscrizioni poste in basso a sinistra delle nostre stampe, compare il nome di Nicola Pisano. Ma per coerenza co n le ultime attribuzioni, il nome di questo artista non compare nel campo autori di queste schede.</p>