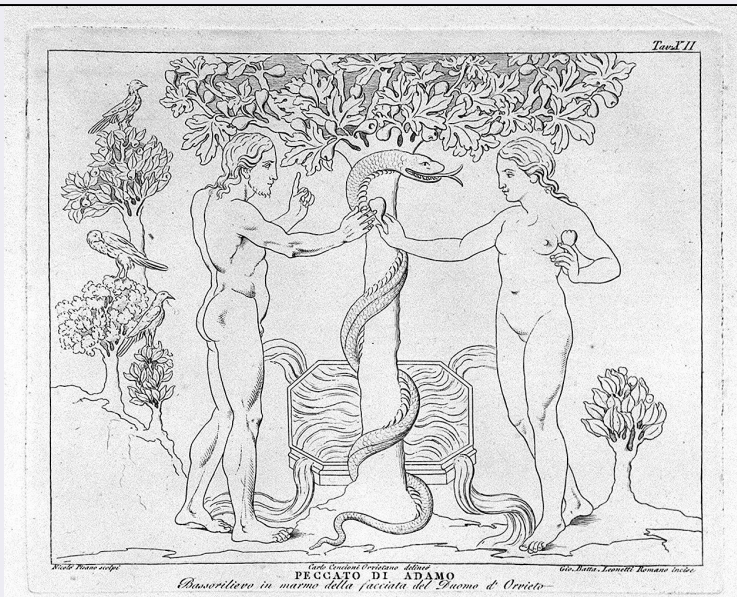


# SCHEDA



## CD - CODICI

TSK - Tipo Scheda	S
LIR - Livello ricerca	P
<b>NCT - CODICE UNIVOCO</b>	
NCTR - Codice regione	09
NCTN - Numero catalogo generale	00478659
ESC - Ente schedatore	C18
ECP - Ente competente	S61

## RV - RELAZIONI

ROZ - Altre relazioni	0900478668
-----------------------	------------

## OG - OGGETTO

### OGT - OGGETTO

OGTD - Definizione	stampa
OGTT - Tipologia	stampa di traduzione
OGTV - Identificazione	elemento d'insieme

### SGT - SOGGETTO

SGTI - Identificazione	tentazione e caduta di Adamo e Eva
SGTP - Titolo proprio	peccato di Adamo
SGTL - Tipo titolo	dalla stampa

## LC - LOCALIZZAZIONE GEOGRAFICA AMMINISTRATIVA

### PVC - LOCALIZZAZIONE GEOGRAFICO-AMMINISTRATIVA ATTUALE

PVCS - Stato	ITALIA
PVCR - Regione	Toscana
PVCP - Provincia	SI
PVCC - Comune	Siena

### LDC - COLLOCAZIONE SPECIFICA

LDCT - Tipologia	scuola
------------------	--------

<b>LDCQ - Qualificazione</b>	statale
<b>LDCN - Denominazione attuale</b>	Istituto d'Arte "Duccio di Buoninsegna"
<b>LDCU - Indirizzo</b>	via della Sapienza, 3
<b>LDCS - Specifiche</b>	segnatura: D 33/316 Il Duomo di Orvieto

### LA - ALTRE LOCALIZZAZIONI GEOGRAFICO-AMMINISTRATIVE

<b>TCL - Tipo di localizzazione</b>	luogo di provenienza
-------------------------------------	----------------------

### PRV - LOCALIZZAZIONE GEOGRAFICO-AMMINISTRATIVA

<b>PRVR - Regione</b>	Toscana
<b>PRVP - Provincia</b>	SI
<b>PRVC - Comune</b>	Siena

### PRC - COLLOCAZIONE SPECIFICA

<b>PRCM - Denominazione raccolta</b>	Collezione privata Bruni Giovanni
--------------------------------------	-----------------------------------

### PRD - DATA

<b>PRDU - Data uscita</b>	1864
---------------------------	------

### RO - RAPPORTO

#### ROF - RAPPORTO OPERA FINALE/ORIGINALE

<b>ROFF - Stadio opera</b>	derivazione
<b>ROFO - Opera finale /originale</b>	rilievo
<b>ROFA - Autore opera finale /originale</b>	Maestro Sottile
<b>ROFD - Datazione opera finale/originale</b>	1310/ 1331
<b>ROFC - Collocazione opera finale/originale</b>	TR/ Orvieto/ Duomo/ facciata

### DT - CRONOLOGIA

#### DTZ - CRONOLOGIA GENERICA

<b>DTZG - Secolo</b>	sec. XVIII
----------------------	------------

#### DTS - CRONOLOGIA SPECIFICA

<b>DTSI - Da</b>	1791
<b>DTSF - A</b>	1791
<b>DTM - Motivazione cronologia</b>	contesto

### AU - DEFINIZIONE CULTURALE

#### AUT - AUTORE

<b>AUTR - Riferimento all'intervento</b>	incisore
<b>AUTM - Motivazione dell'attribuzione</b>	iscrizione
<b>AUTN - Nome scelto</b>	Leonetti Giovanni Battista
<b>AUTA - Dati anagrafici</b>	/ post 1830
<b>AUTH - Sigla per citazione</b>	00001191

#### AUT - AUTORE

--	--

<b>AUTR - Riferimento all'intervento</b>	disegnatore
<b>AUTM - Motivazione dell'attribuzione</b>	iscrizione
<b>AUTN - Nome scelto</b>	Cencioni Carlo
<b>AUTA - Dati anagrafici</b>	notizie 1790
<b>AUTH - Sigla per citazione</b>	00001513
<b>EDT - EDITORI STAMPATORI</b>	
<b>EDTN - Nome</b>	Lazzarini
<b>EDTD - Dati anagrafici</b>	notizie 1791
<b>EDTR - Ruolo</b>	editore
<b>EDTE - Data di edizione</b>	1791
<b>EDTL - Luogo di edizione</b>	RM/ Roma
<b>MT - DATI TECNICI</b>	
<b>MTC - Materia e tecnica</b>	carta/ bulino
<b>MIS - MISURE</b>	
<b>MISU - Unità</b>	mm.
<b>MISA - Altezza</b>	200
<b>MISL - Larghezza</b>	250
<b>MIF - MISURE FOGLIO</b>	
<b>MIFU - Unità</b>	mm.
<b>MIFA - Altezza</b>	640
<b>MIFL - Larghezza</b>	445
<b>CO - CONSERVAZIONE</b>	
<b>STC - STATO DI CONSERVAZIONE</b>	
<b>STCC - Stato di conservazione</b>	buono
<b>DA - DATI ANALITICI</b>	
<b>DES - DESCRIZIONE</b>	
<b>DESI - Codifica Iconclass</b>	NR (recupero pregresso)
<b>DESS - Indicazioni sul soggetto</b>	Personaggi.
<b>ISR - ISCRIZIONI</b>	
<b>ISRC - Classe di appartenenza</b>	indicazione di responsabilità
<b>ISRS - Tecnica di scrittura</b>	NR (recupero pregresso)
<b>ISRT - Tipo di caratteri</b>	corsivo
<b>ISRP - Posizione</b>	in basso al centro
<b>ISRI - Trascrizione</b>	Carlo Cencioni Orvietano delineò
<b>ISR - ISCRIZIONI</b>	
<b>ISRC - Classe di appartenenza</b>	indicazione di responsabilità
<b>ISRS - Tecnica di scrittura</b>	NR (recupero pregresso)
<b>ISRT - Tipo di caratteri</b>	corsivo

<b>ISRP - Posizione</b>	in basso a destra
<b>ISRI - Trascrizione</b>	Gio. (vanni) Batt (ist)a. Leonetti Romano incise
<b>ISR - ISCRIZIONI</b>	
<b>ISRC - Classe di appartenenza</b>	di titolazione
<b>ISRS - Tecnica di scrittura</b>	NR (recupero pregresso)
<b>ISRT - Tipo di caratteri</b>	lettere capitali
<b>ISRP - Posizione</b>	in basso al centro
<b>ISRI - Trascrizione</b>	PECCATO DI ADAMO
<b>ISR - ISCRIZIONI</b>	
<b>ISRC - Classe di appartenenza</b>	documentaria
<b>ISRS - Tecnica di scrittura</b>	NR (recupero pregresso)
<b>ISRT - Tipo di caratteri</b>	corsivo
<b>ISRP - Posizione</b>	in basso al centro
<b>ISRI - Trascrizione</b>	Bassorilievo in marmo della facciata del Duomo d'Orvieto
<b>ISR - ISCRIZIONI</b>	
<b>ISRC - Classe di appartenenza</b>	documentaria
<b>ISRS - Tecnica di scrittura</b>	NR (recupero pregresso)
<b>ISRT - Tipo di caratteri</b>	corsivo
<b>ISRP - Posizione</b>	in alto a destra
<b>ISRI - Trascrizione</b>	Tav. XII
<b>ISR - ISCRIZIONI</b>	
<b>ISRC - Classe di appartenenza</b>	indicazione di responsabilità
<b>ISRS - Tecnica di scrittura</b>	NR (recupero pregresso)
<b>ISRT - Tipo di caratteri</b>	corsivo
<b>ISRP - Posizione</b>	in basso a sinistra
<b>ISRI - Trascrizione</b>	Nicolò Pisano scolpì
<b>NSC - Notizie storico-critiche</b>	Le belle stampe della presente opera raffiguranti il duomo di Orvieto e le sue opere più importanti, fanno parte della "Storia del Duomo di Orvieto" scritta da Guglielmo della Valle (1755 ca.- 1805), divisa in due volumi, il primo con testo scritto, il secondo con tavole. Per altre notizie bibliografiche confronta scheda 0900478668 I bassorilievi scolpiti che ornano l'ordine inferiore della facciata del duomo di Orvieto furono terminati all'incirca nel 1331. La presenza di Lorenzo Maitani che diresse i lavori per la facciata dal 1310 al 1330 e di numerosi maestri senesi, motivò l'attribuzione di queste suggestive sculture a un artista senese. Lo schema generale sembra seguire un unico progetto iniziale, elaborato forse dal maestro che eseguì i primi rilievi, o secondo altri studiosi dall'architetto senese Lorenzo Maitani, con la stretta collaborazione di scultori senesi e pisani. L'esecuzione delle varie parti presenta notevoli diversità stilistiche (SEGUE IN OSSERVAZIONI:)
<b>TU - CONDIZIONE GIURIDICA E VINCOLI</b>	
<b>ACQ - ACQUISIZIONE</b>	

<b>ACQT - Tipo acquisizione</b>	legato
<b>ACQN - Nome</b>	Bruni Giovanni
<b>ACQD - Data acquisizione</b>	1864
<b>ACQL - Luogo acquisizione</b>	SI/ Siena
<b>CDG - CONDIZIONE GIURIDICA</b>	
<b>CDGG - Indicazione generica</b>	proprietà Stato
<b>CDGS - Indicazione specifica</b>	Ministero della Pubblica Istruzione, Istituto d'Arte Duccio di Buoninsegna
<b>DO - FONTI E DOCUMENTI DI RIFERIMENTO</b>	
<b>FTA - DOCUMENTAZIONE FOTOGRAFICA</b>	
<b>FTAX - Genere</b>	documentazione allegata
<b>FTAP - Tipo</b>	fotografia b/n
<b>FTAN - Codice identificativo</b>	SPSAE SI 22858 P
<b>BIB - BIBLIOGRAFIA</b>	
<b>BIBX - Genere</b>	bibliografia di confronto
<b>BIBA - Autore</b>	Cattedrale Orvieto
<b>BIBD - Anno di edizione</b>	1990
<b>BIBH - Sigla per citazione</b>	00001874
<b>BIBN - V., pp., nn.</b>	pp. 66, 98, 111, 176
<b>BIB - BIBLIOGRAFIA</b>	
<b>BIBX - Genere</b>	bibliografia di confronto
<b>BIBA - Autore</b>	Duomo Orvieto
<b>BIBD - Anno di edizione</b>	1995
<b>BIBH - Sigla per citazione</b>	00001876
<b>BIBN - V., pp., nn.</b>	pp. 169-192, 199-212
<b>BIB - BIBLIOGRAFIA</b>	
<b>BIBX - Genere</b>	bibliografia specifica
<b>BIBA - Autore</b>	De Angelis L.
<b>BIBD - Anno di edizione</b>	1823
<b>BIBH - Sigla per citazione</b>	00001877
<b>BIBN - V., pp., nn.</b>	pp. 30-32
<b>BIB - BIBLIOGRAFIA</b>	
<b>BIBX - Genere</b>	bibliografia di confronto
<b>BIBA - Autore</b>	Dizionario biografico
<b>BIBD - Anno di edizione</b>	1989
<b>BIBH - Sigla per citazione</b>	00001878
<b>BIBN - V., pp., nn.</b>	v. 37, pp. 751-755
<b>AD - ACCESSO AI DATI</b>	
<b>ADS - SPECIFICHE DI ACCESSO AI DATI</b>	
<b>ADSP - Profilo di accesso</b>	1
<b>ADSM - Motivazione</b>	scheda contenente dati liberamente accessibili
<b>CM - COMPILAZIONE</b>	

**CMP - COMPILAZIONE****CMPD - Data** 1995**CMPN - Nome** Sciascia I.**FUR - Funzionario responsabile** Gnoni C.**RVM - TRASCRIZIONE PER INFORMATIZZAZIONE****RVMD - Data** 1994**RVMN - Nome** Ciampolini M.**AGG - AGGIORNAMENTO - REVISIONE****AGGD - Data** 2006**AGGN - Nome** ARTPAST**AGGF - Funzionario responsabile** NR (recupero pregresso)**AN - ANNOTAZIONI****OSS - Osservazioni**

SEGUE DA NOTIZIE STORICO-CRITICHE: e qualitative, tanto da far supporre la presenza di almeno due principali scultori, definiti convenzionalmente: P rimo Maestro e Maestro Sottile. Gli episodi raffiguranti le "Storie della Genesi", le "Storie della Redenzione" e il "Giudizio finale", che apparten gono rispettivamente al primo e al quarto pilastro, rappresentati anche ne lle quattordici stampe del nostro volume, sono stati recentemente attribu iti al Maestro Sottile. Guglielmo della Valle ascrisse invece queste scene a Nicola Pisano, infatti in tutte le iscrizioni poste in basso a sinistra delle nostre stampe, compare il nome di Nicola Pisano. Ma per coerenza co n le ultime attribuzioni, il nome di questo artista non compare nel campo autori di queste schede.