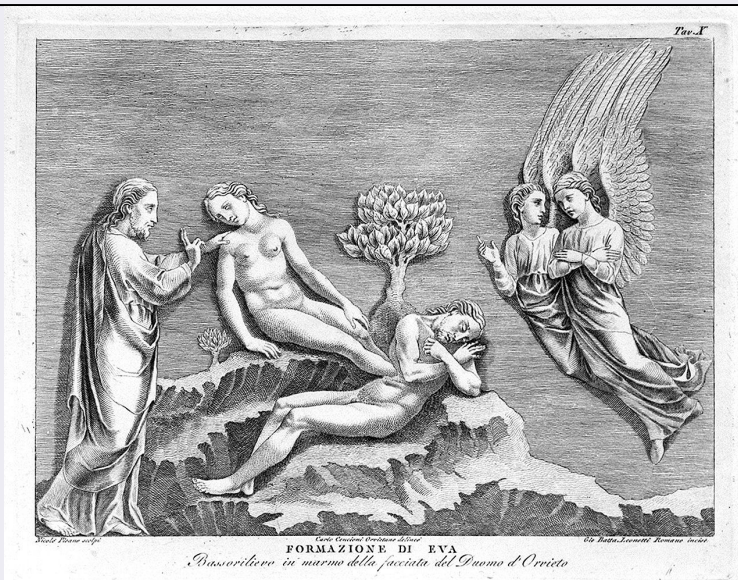


SCHEDA



CD - CODICI

TSK - Tipo Scheda	S
LIR - Livello ricerca	P
NCT - CODICE UNIVOCO	
NCTR - Codice regione	09
NCTN - Numero catalogo generale	00478662
ESC - Ente schedatore	C18 (L.160/88)
ECP - Ente competente	S61

RV - RELAZIONI

ROZ - Altre relazioni	0900478668
-----------------------	------------

OG - OGGETTO

OGT - OGGETTO

OGTD - Definizione	stampa
OGTT - Tipologia	stampa di traduzione
OGTV - Identificazione	elemento d'insieme

SGT - SOGGETTO

SGTI - Identificazione	creazione di Eva
SGTP - Titolo proprio	formazione di Eva
SGTL - Tipo titolo	dalla stampa

LC - LOCALIZZAZIONE GEOGRAFICA AMMINISTRATIVA

PVC - LOCALIZZAZIONE GEOGRAFICO-AMMINISTRATIVA ATTUALE

PVCS - Stato	ITALIA
PVCR - Regione	Toscana
PVCP - Provincia	SI
PVCC - Comune	Siena

LDC - COLLOCAZIONE SPECIFICA

LDCT - Tipologia	scuola
------------------	--------

LDCQ - Qualificazione	statale
LDCN - Denominazione attuale	Istituto d'Arte "Duccio di Buoninsegna"
LDCU - Indirizzo	via della Sapienza, 3
LDCS - Specifiche	segnatura: D 33/316 Il Duomo di Orvieto

LA - ALTRE LOCALIZZAZIONI GEOGRAFICO-AMMINISTRATIVE

TCL - Tipo di localizzazione	luogo di provenienza
------------------------------	----------------------

PRV - LOCALIZZAZIONE GEOGRAFICO-AMMINISTRATIVA

PRVR - Regione	Toscana
PRVP - Provincia	SI
PRVC - Comune	Siena

PRC - COLLOCAZIONE SPECIFICA

PRCM - Denominazione raccolta	Collezione privata Bruni Giovanni
-------------------------------	-----------------------------------

PRD - DATA

PRDU - Data uscita	1864
--------------------	------

RO - RAPPORTO

ROF - RAPPORTO OPERA FINALE/ORIGINALE

ROFF - Stadio opera	derivazione
ROFO - Opera finale /originale	rilievo
ROFA - Autore opera finale /originale	Maestro Sottile
ROFD - Datazione opera finale/originale	1310/ 1331
ROFC - Collocazione opera finale/originale	TR/ Orvieto/ Duomo/ facciata

DT - CRONOLOGIA

DTZ - CRONOLOGIA GENERICA

DTZG - Secolo	sec. XVIII
---------------	------------

DTS - CRONOLOGIA SPECIFICA

DTSI - Da	1791
DTSF - A	1791
DTM - Motivazione cronologia	contesto

AU - DEFINIZIONE CULTURALE

AUT - AUTORE

AUTR - Riferimento all'intervento	incisore
AUTM - Motivazione dell'attribuzione	iscrizione
AUTN - Nome scelto	Leonetti Giovanni Battista
AUTA - Dati anagrafici	/ post 1830
AUTH - Sigla per citazione	00001191

AUT - AUTORE

--	--

AUTR - Riferimento all'intervento	disegnatore
AUTM - Motivazione dell'attribuzione	iscrizione
AUTN - Nome scelto	Cencioni Carlo
AUTA - Dati anagrafici	notizie 1790
AUTH - Sigla per citazione	00001513
AAT - Altre attribuzioni	Nicola Pisano (inventore)
EDT - EDITORI STAMPATORI	
EDTN - Nome	Lazzarini
EDTD - Dati anagrafici	notizie 1791
EDTR - Ruolo	editore
EDTE - Data di edizione	1791
EDTL - Luogo di edizione	RM/ Roma
MT - DATI TECNICI	
MTC - Materia e tecnica	carta/ bulino
MIS - MISURE	
MISU - Unità	mm.
MISA - Altezza	215
MISL - Larghezza	280
MIF - MISURE FOGLIO	
MIFU - Unità	mm.
MIFA - Altezza	640
MIFL - Larghezza	445
CO - CONSERVAZIONE	
STC - STATO DI CONSERVAZIONE	
STCC - Stato di conservazione	buono
DA - DATI ANALITICI	
DES - DESCRIZIONE	
DESI - Codifica Iconclass	NR (recupero pregresso)
DESS - Indicazioni sul soggetto	Personaggi.
ISR - ISCRIZIONI	
ISRC - Classe di appartenenza	indicazione di responsabilità
ISRS - Tecnica di scrittura	NR (recupero pregresso)
ISRT - Tipo di caratteri	corsivo
ISRP - Posizione	in basso al centro
ISRI - Trascrizione	Carlo Cencioni Orvietano delineò
ISR - ISCRIZIONI	
ISRC - Classe di appartenenza	indicazione di responsabilità
ISRS - Tecnica di scrittura	NR (recupero pregresso)

ISRT - Tipo di caratteri	corsivo
ISRP - Posizione	in basso a destra
ISRI - Trascrizione	Gio(vanni) Batt(ist)a Romano incise
ISR - ISCRIZIONI	
ISRC - Classe di appartenenza	di titolazione
ISRS - Tecnica di scrittura	NR (recupero pregresso)
ISRT - Tipo di caratteri	lettere capitali
ISRP - Posizione	in basso al centro
ISRI - Trascrizione	FORMAZIONE DI EVA
ISR - ISCRIZIONI	
ISRC - Classe di appartenenza	documentaria
ISRS - Tecnica di scrittura	NR (recupero pregresso)
ISRT - Tipo di caratteri	corsivo
ISRP - Posizione	in basso al centro
ISRI - Trascrizione	Bassorilievo in marmo della faccaita del Duomo d'Orvieto
ISR - ISCRIZIONI	
ISRC - Classe di appartenenza	documentaria
ISRS - Tecnica di scrittura	NR (recupero pregresso)
ISRT - Tipo di caratteri	corsivo
ISRP - Posizione	in alto a destra
ISRI - Trascrizione	Tav(ola) X
ISR - ISCRIZIONI	
ISRC - Classe di appartenenza	indicazione di responsabilità
ISRS - Tecnica di scrittura	NR (recupero pregresso)
ISRT - Tipo di caratteri	corsivo
ISRP - Posizione	in basso a sinistra
ISRI - Trascrizione	Nicolò Pisano scolpì
NSC - Notizie storico-critiche	<p>Le belle stampe della presente opera raffiguranti il duomo di Orvieto e le sue opere più importanti, fanno parte della "Storia del Duomo di Orvieto" scritta da Guglielmo della Valle (1755 ca.- 1805), divisa in due volumi, il primo con testo scritto, il secondo con tavole. Per altre notizie bibliografiche confronta scheda 0900478668 I bassorilievi scolpiti che ornano l'ordine inferiore della facciata del duomo di Orvieto furono terminati all'incirca nel 1331. La presenza di Lorenzo Maitani che diresse i lavori per la facciata dal 1310 al 1330 e di numerosi maestri senesi, motivò l'attribuzione di queste suggestive sculture a un artista senese. Lo schema generale sembra seguire un unico progetto iniziale, elaborato forse dal maestro che eseguì i primi rilievi, o secondo altri studiosi dall'architetto senese Lorenzo Maitani, con la stretta collaborazione di scultori senesi e pisani. L'esecuzione delle varie parti presenta notevoli diversità stilistiche (SEGUE IN OSSERVAZIONI:)</p>

ACQ - ACQUISIZIONE

ACQT - Tipo acquisizione	legato
ACQN - Nome	Bruni Giovanni
ACQD - Data acquisizione	1864
ACQL - Luogo acquisizione	SI/ Siena

CDG - CONDIZIONE GIURIDICA

CDGG - Indicazione generica	proprietà Stato
CDGS - Indicazione specifica	Ministero della Pubblica Istruzione, Istituto d'Arte Duccio di Buoninsegna

DO - FONTI E DOCUMENTI DI RIFERIMENTO**FTA - DOCUMENTAZIONE FOTOGRAFICA**

FTAX - Genere	documentazione allegata
FTAP - Tipo	fotografia b/n
FTAN - Codice identificativo	SPSAE SI 22861 P

BIB - BIBLIOGRAFIA

BIBX - Genere	bibliografia di confronto
BIBA - Autore	Dizionario biografico
BIBD - Anno di edizione	1989
BIBH - Sigla per citazione	00001878
BIBN - V., pp., nn.	v. 37, pp. 751-755

BIB - BIBLIOGRAFIA

BIBX - Genere	bibliografia di confronto
BIBA - Autore	Cattedrale Orvieto
BIBD - Anno di edizione	1990
BIBH - Sigla per citazione	00001874
BIBN - V., pp., nn.	pp. 66; 98; 111; 176

BIB - BIBLIOGRAFIA

BIBX - Genere	bibliografia di confronto
BIBA - Autore	Duomo Orvieto
BIBD - Anno di edizione	1995
BIBH - Sigla per citazione	00001876
BIBN - V., pp., nn.	pp. 169-192, 199-212

BIB - BIBLIOGRAFIA

BIBX - Genere	bibliografia specifica
BIBA - Autore	De Angelis L.
BIBD - Anno di edizione	1823
BIBH - Sigla per citazione	00001877
BIBN - V., pp., nn.	pp. 30-32

BIB - BIBLIOGRAFIA

BIBX - Genere	bibliografia specifica
BIBA - Autore	Duomo Orvieto
BIBD - Anno di edizione	1988

BIBH - Sigla per citazione	00001879
BIBN - V., pp., nn.	pp. 86-98
AD - ACCESSO AI DATI	
ADS - SPECIFICHE DI ACCESSO AI DATI	
ADSP - Profilo di accesso	1
ADSM - Motivazione	scheda contenente dati liberamente accessibili
CM - COMPILAZIONE	
CMP - COMPILAZIONE	
CMPD - Data	1995
CMPN - Nome	Sciascia I.
FUR - Funzionario responsabile	Gnoni C.
RVM - TRASCRIZIONE PER INFORMATIZZAZIONE	
RVMD - Data	1994
RVMN - Nome	Ciampolini M.
AGG - AGGIORNAMENTO - REVISIONE	
AGGD - Data	2006
AGGN - Nome	ARTPAST
AGGF - Funzionario responsabile	NR (recupero pregresso)
AN - ANNOTAZIONI	
OSS - Osservazioni	<p>SEGUE DA NOTIZIE STORICO-CRITICHE: e qualitative, tanto da far supporre la presenza di almeno due principali scultori, definiti convenzionalmente: P rimo Maestro e Maestro Sottile. Gli episodi raffiguranti le "Storie della Genesi", le "Storie della Redenzione" e il "Giudizio finale", che apparten gono rispettivamente al primo e al quarto pilastro, rappresentati anche ne lle quattordici stampe del nostro volume, sono stati recentemente attribu iti al Maestro Sottile. Guglielmo della Valle ascrisse invece queste scene a Nicola Pisano, infatti in tutte le iscrizioni poste in basso a sinistra delle nostre stampe, compare il nome di Nicola Pisano. Ma per coerenza co n le ultime attribuzioni, il nome di questo artista non compare nel campo autori di queste schede.</p>