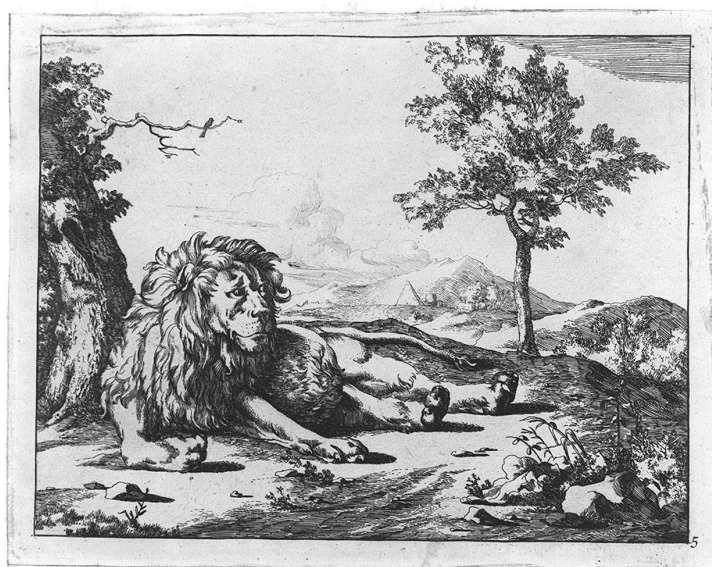


SCHEDA



CD - CODICI

TSK - Tipo Scheda	S
LIR - Livello ricerca	P
NCT - CODICE UNIVOCO	
NCTR - Codice regione	09
NCTN - Numero catalogo generale	00478702
ESC - Ente schedatore	C18 (L.160/88)
ECP - Ente competente	S61

RV - RELAZIONI

ROZ - Altre relazioni	0900478698
-----------------------	------------

OG - OGGETTO

OGT - OGGETTO

OGTD - Definizione	stampa tagliata
OGTT - Tipologia	stampa di riproduzione
OGTV - Identificazione	elemento d'insieme

SGT - SOGGETTO

SGTI - Identificazione	leone
SGTP - Titolo proprio	Autre couché, vu en raccourci et presque de face (...)
SGTL - Tipo titolo	da Bartsch, vol. I, pp. 84-85
SGTR - Titolo parallelo	Recumbent lion, seen from the front

LC - LOCALIZZAZIONE GEOGRAFICA AMMINISTRATIVA

PVC - LOCALIZZAZIONE GEOGRAFICO-AMMINISTRATIVA ATTUALE

PVCS - Stato	ITALIA
PVCR - Regione	Toscana
PVCP - Provincia	SI
PVCC - Comune	Siena

LDC - COLLOCAZIONE SPECIFICA

LDCT - Tipologia	scuola
LDCQ - Qualificazione	statale
LDCN - Denominazione attuale	Istituto d'Arte "Duccio di Buoninsegna"
LDCU - Indirizzo	via della Sapienza, 3
LDCS - Specifiche	segnatura: D 45/328 Animali - Stampe di Paolo Potter

LA - ALTRE LOCALIZZAZIONI GEOGRAFICO-AMMINISTRATIVE

TCL - Tipo di localizzazione	luogo di provenienza
PRV - LOCALIZZAZIONE GEOGRAFICO-AMMINISTRATIVA	
PRVR - Regione	Toscana
PRVP - Provincia	SI
PRVC - Comune	Siena
PRC - COLLOCAZIONE SPECIFICA	
PRCT - Tipologia	palazzo
PRCQ - Qualificazione	privato
PRCD - Denominazione	Palazzo Gori Pannilini
PRCM - Denominazione raccolta	Collezione privata conte Gori Pannilini Augusto
PRD - DATA	
PRDU - Data uscita	1879

DT - CRONOLOGIA

DTZ - CRONOLOGIA GENERICA	
DTZG - Secolo	sec. XVII
DTS - CRONOLOGIA SPECIFICA	
DTSI - Da	1664
DTSF - A	1664
DTM - Motivazione cronologia	contesto

AU - DEFINIZIONE CULTURALE

AUT - AUTORE	
AUTR - Riferimento all'intervento	incisore
AUTM - Motivazione dell'attribuzione	iscrizione
AUTN - Nome scelto	Bye Marcus de
AUTA - Dati anagrafici	1639/ 1690 ca.
AUTH - Sigla per citazione	10002325
AUT - AUTORE	
AUTR - Riferimento all'intervento	inventore
AUTM - Motivazione dell'attribuzione	iscrizione
AUTN - Nome scelto	Potter Paulus
AUTA - Dati anagrafici	1625/ 1654
AUTH - Sigla per citazione	10008586

EDT - EDITORI STAMPATORI	
EDTN - Nome	Visscher Claes Claesz I
EDTD - Dati anagrafici	1618/ 1679
EDTR - Ruolo	stampatore
EDTL - Luogo di edizione	Paesi Bassi/ Amsterdam
STT - STATO DELL' OPERA	
STTA - Stato	secondo stato su tre
STTS - Specifiche	aggiunta del nome dello stampatore
MT - DATI TECNICI	
MTC - Materia e tecnica	carta/ acquaforte
MIS - MISURE	
MISU - Unità	mm.
MISA - Altezza	230
MISL - Larghezza	179
MIF - MISURE FOGLIO	
MIFU - Unità	mm.
MIFA - Altezza	520
MIFL - Larghezza	388
CO - CONSERVAZIONE	
STC - STATO DI CONSERVAZIONE	
STCC - Stato di conservazione	discreto
STCS - Indicazioni specifiche	macchie
DA - DATI ANALITICI	
DES - DESCRIZIONE	
DESI - Codifica Iconclass	NR (recupero pregresso)
DESS - Indicazioni sul soggetto	Animali.
ISR - ISCRIZIONI	
ISRC - Classe di appartenenza	documentaria
ISRS - Tecnica di scrittura	NR (recupero pregresso)
ISRT - Tipo di caratteri	numeri arabi
ISRP - Posizione	in alto a destra, sul foglio di supporto
ISRI - Trascrizione	5
ISR - ISCRIZIONI	
ISRC - Classe di appartenenza	documentaria
ISRS - Tecnica di scrittura	NR (recupero pregresso)
ISRT - Tipo di caratteri	numeri arabi
ISRP - Posizione	in alto a destra, sul foglio di supporto
ISRI - Trascrizione	5.
	La stampa in esame fa parte di una serie completa di otto incisioni

NSC - Notizie storico-critiche

intitolata "Les Lions". Essa è inserita in una raccolta che contiene 44 stampe divise in cinque serie con figure di animali. La prima serie comprende scene di caccia, con cani che assalgono la preda (4 incisioni), la seconda figure di leoni (8 incisioni), la terza di animali misti (8 incisioni), la quarta di leopardi (8 incisioni), e la quinta di orsi (16 incisioni). Tutte queste serie sono state incise da Marcus de Bye, le prime quattro su disegni di Paul Potter e la quinta su disegni di Marcus Gerard. Per quanto riguarda ulteriori informazioni su questa serie cfr. la scheda 0900478698.

TU - CONDIZIONE GIURIDICA E VINCOLI**ACQ - ACQUISIZIONE**

ACQT - Tipo acquisizione	deposito
ACQN - Nome	Comune di Siena
ACQD - Data acquisizione	1879
ACQL - Luogo acquisizione	SI/ Siena

CDG - CONDIZIONE GIURIDICA

CDGG - Indicazione generica	proprietà Ente pubblico territoriale
CDGS - Indicazione specifica	Comune di Siena

DO - FONTI E DOCUMENTI DI RIFERIMENTO**FTA - DOCUMENTAZIONE FOTOGRAFICA**

FTAX - Genere	documentazione allegata
FTAP - Tipo	fotografia b/n
FTAN - Codice identificativo	SPSAE SI 22901 P

BIB - BIBLIOGRAFIA

BIBX - Genere	bibliografia specifica
BIBA - Autore	Illustrated Bartsch
BIBD - Anno di edizione	1980
BIBH - Sigla per citazione	00000476
BIBN - V., pp., nn.	v. 1, p. 82

BIB - BIBLIOGRAFIA

BIBX - Genere	bibliografia specifica
BIBA - Autore	Bartsch A.
BIBD - Anno di edizione	1818
BIBH - Sigla per citazione	00001862
BIBN - V., pp., nn.	v. 1, pp. 84-85

BIB - BIBLIOGRAFIA

BIBX - Genere	bibliografia specifica
BIBA - Autore	Le Blanc C.
BIBD - Anno di edizione	1854-1888
BIBH - Sigla per citazione	00000678
BIBN - V., pp., nn.	v. I, pp. 555-557

AD - ACCESSO AI DATI**ADS - SPECIFICHE DI ACCESSO AI DATI**

ADSP - Profilo di accesso	1
ADSM - Motivazione	scheda contenente dati liberamente accessibili
CM - COMPILAZIONE	
CMP - COMPILAZIONE	
CMPD - Data	1995
CMPN - Nome	Angiolini R.
FUR - Funzionario responsabile	Gnoni C.
RVM - TRASCRIZIONE PER INFORMATIZZAZIONE	
RVMD - Data	1994
RVMN - Nome	Ciampolini M.
AGG - AGGIORNAMENTO - REVISIONE	
AGGD - Data	2006
AGGN - Nome	ARTPAST
AGGF - Funzionario responsabile	NR (recupero pregresso)