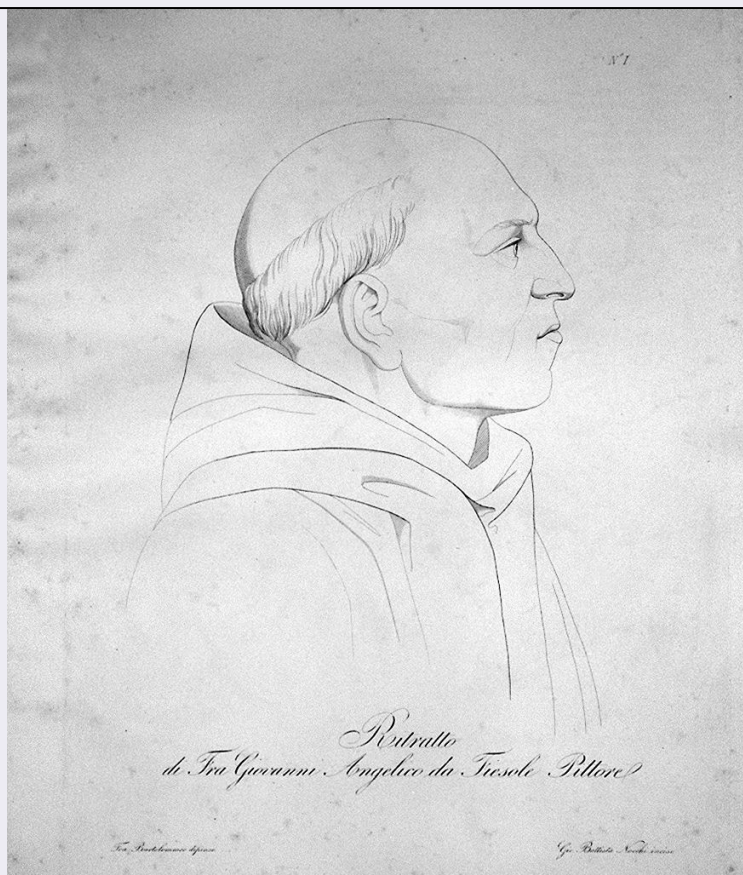


SCHEDA



CD - CODICI

TSK - Tipo Scheda	S
LIR - Livello ricerca	P
NCT - CODICE UNIVOCO	
NCTR - Codice regione	09
NCTN - Numero catalogo generale	00478738
ESC - Ente schedatore	C18
ECP - Ente competente	S61

RV - RELAZIONI

ROZ - Altre relazioni	0900478738
-----------------------	------------

OG - OGGETTO

OGT - OGGETTO

OGTD - Definizione	stampa
OGTT - Tipologia	stampa di traduzione
OGTV - Identificazione	elemento d'insieme

SGT - SOGGETTO

SGTI - Identificazione	ritratto di fra' Giovanni da Fiesole detto Beato Angelico
SGTP - Titolo proprio	Ritratto di Fra' Giovanni Angelico da Fiesole Pittore
SGTL - Tipo titolo	dalla stampa

LC - LOCALIZZAZIONE GEOGRAFICA AMMINISTRATIVA

PVC - LOCALIZZAZIONE GEOGRAFICO-AMMINISTRATIVA ATTUALE

PVCS - Stato	ITALIA
PVCR - Regione	Toscana
PVCP - Provincia	SI
PVCC - Comune	Siena
LDC - COLLOCAZIONE SPECIFICA	
LDCT - Tipologia	scuola
LDCQ - Qualificazione	statale
LDCN - Denominazione attuale	Istituto d'Arte "Duccio di Buoninsegna"
LDCU - Indirizzo	via della Sapienza, 3
LDCS - Specifiche	segnatura: D 46/329 La vita di Gesù Cristo dipinta dal Beato Angelico
LA - ALTRE LOCALIZZAZIONI GEOGRAFICO-AMMINISTRATIVE	
TCL - Tipo di localizzazione	luogo di provenienza
PRV - LOCALIZZAZIONE GEOGRAFICO-AMMINISTRATIVA	
PRVR - Regione	Toscana
PRVP - Provincia	SI
PRVC - Comune	Siena
PRC - COLLOCAZIONE SPECIFICA	
PRCM - Denominazione raccolta	Collezione privata Bruni Giovanni
PRD - DATA	
PRDU - Data uscita	1864
DT - CRONOLOGIA	
DTZ - CRONOLOGIA GENERICA	
DTZG - Secolo	sec. XIX
DTS - CRONOLOGIA SPECIFICA	
DTSI - Da	1843
DTSF - A	1843
DTM - Motivazione cronologia	contesto
AU - DEFINIZIONE CULTURALE	
AUT - AUTORE	
AUTR - Riferimento all'intervento	incisore
AUTM - Motivazione dell'attribuzione	iscrizione
AUTN - Nome scelto	Nocchi Giovanni Battista
AUTA - Dati anagrafici	notizie 1820-1843
AUTH - Sigla per citazione	00001515
EDT - EDITORI STAMPATORI	
EDTN - Nome	Nocchi Giovanni Battista
EDTD - Dati anagrafici	notizie 1820-1843
EDTR - Ruolo	editore
EDTE - Data di edizione	1843

EDTL - Luogo di edizione	FI/ Firenze
MT - DATI TECNICI	
MTC - Materia e tecnica	carta/ bulino
MIS - MISURE	
MISU - Unità	mm.
MISA - Altezza	482
MISL - Larghezza	355
MIF - MISURE FOGLIO	
MIFU - Unità	mm.
MIFA - Altezza	540
MIFL - Larghezza	415
FIL - Filigrana	lettere capitali A G F disposte in due linee sovrapposte
CO - CONSERVAZIONE	
STC - STATO DI CONSERVAZIONE	
STCC - Stato di conservazione	buono
STCS - Indicazioni specifiche	foxing
DA - DATI ANALITICI	
DES - DESCRIZIONE	
DESI - Codifica Iconclass	NR (recupero pregresso)
DESS - Indicazioni sul soggetto	Personaggi.
ISR - ISCRIZIONI	
ISRC - Classe di appartenenza	di titolazione
ISRS - Tecnica di scrittura	NR (recupero pregresso)
ISRT - Tipo di caratteri	corsivo
ISRP - Posizione	in basso, al centro
ISRI - Trascrizione	Ritratto di Fra Giovanni Angelico da Fiesole Pittore
ISR - ISCRIZIONI	
ISRC - Classe di appartenenza	indicazione di responsabilità
ISRS - Tecnica di scrittura	NR (recupero pregresso)
ISRT - Tipo di caratteri	corsivo
ISRP - Posizione	in basso a destra
ISRI - Trascrizione	Gio(vanni) Battista Nocchi incise
ISR - ISCRIZIONI	
ISRC - Classe di appartenenza	indicazione di responsabilità
ISRS - Tecnica di scrittura	NR (recupero pregresso)
ISRT - Tipo di caratteri	corsivo
ISRP - Posizione	in basso a sinistra
ISRI - Trascrizione	Fra Bartolomeo dipinse

ISR - ISCRIZIONI

ISRC - Classe di appartenenza	documentaria
ISRS - Tecnica di scrittura	NR (recupero pregresso)
ISRT - Tipo di caratteri	lettere capitali
ISRP - Posizione	in alto, a destra
ISRI - Trascrizione	N(UMER)O 1

NSC - Notizie storico-critiche

Questa stampa fa parte di una serie completa di 36 tavole incise nel 1843 a Firenze da Giovanni Battista Nocchi, rappresentanti trentacinque storie evangeliche dipinte dal Beato Angelico e da Alessio Baldovinetti, più il ritratto del Beato Angelico dipinto da Fra Bartolomeo. Queste scene della vita di Cristo furono dipinte su otto pannelli che facevano parte della chiusura a forma di cateratta (saracinesca) dell'armadio degli Argenti della SS. Annunziata di Firenze. L'opera fu commissionata all'Angelico da Piero dei Medici, figlio di Cosimo, nel 1448, ma l'artista non vi mise mano fin verso il 1450. Alessio Baldovinetti dipinse solo tre scene: le Nozze di Cana, il Battesimo di Gesù, e la Trasfigurazione. L'inventore riportato nelle incisioni che raffigurano questi episodi della vita di Cristo (tavv. XI, XII, XIII) non è però Alessio Baldovinetti, ma "Fra Giovanni da Fiesole, detto il beato Angelico". L'armadio fu sottoposto a trasformazioni, adattamenti (SEGUE IN OSSERVAZIONI:)

TU - CONDIZIONE GIURIDICA E VINCOLI**ACQ - ACQUISIZIONE**

ACQT - Tipo acquisizione	legato
ACQN - Nome	Bruni Giovanni
ACQD - Data acquisizione	1864
ACQL - Luogo acquisizione	SI/ Siena

CDG - CONDIZIONE GIURIDICA

CDGG - Indicazione generica	proprietà Stato
CDGS - Indicazione specifica	Ministero della Pubblica Istruzione, Istituto d'Arte Duccio di Buoninsegna

DO - FONTI E DOCUMENTI DI RIFERIMENTO**FTA - DOCUMENTAZIONE FOTOGRAFICA**

FTAX - Genere	documentazione allegata
FTAP - Tipo	fotografia b/n
FTAN - Codice identificativo	SPSAE SI 22937 P

FTA - DOCUMENTAZIONE FOTOGRAFICA

FTAX - Genere	documentazione allegata
FTAP - Tipo	fotografia b/n
FTAN - Codice identificativo	SPSAE SI 22938 P
FTAT - Note	frontespizio

BIB - BIBLIOGRAFIA

BIBX - Genere	bibliografia specifica
BIBA - Autore	Comanducci A.M.
BIBD - Anno di edizione	1970-1974

BIBH - Sigla per citazione	00000175
BIBN - V., pp., nn.	p. 1289
BIB - BIBLIOGRAFIA	
BIBX - Genere	bibliografia specifica
BIBA - Autore	Servolini L.
BIBD - Anno di edizione	1955
BIBH - Sigla per citazione	00001776
BIBN - V., pp., nn.	p. 578
BIB - BIBLIOGRAFIA	
BIBX - Genere	bibliografia specifica
BIBA - Autore	Le Blanc C.
BIBD - Anno di edizione	1854-1888
BIBH - Sigla per citazione	00000678
BIBN - V., pp., nn.	p. 101.
AD - ACCESSO AI DATI	
ADS - SPECIFICHE DI ACCESSO AI DATI	
ADSP - Profilo di accesso	1
ADSM - Motivazione	scheda contenente dati liberamente accessibili
CM - COMPILAZIONE	
CMP - COMPILAZIONE	
CMPD - Data	1995
CMPN - Nome	Angiolini R.
FUR - Funzionario responsabile	Gnoni C.
RVM - TRASCRIZIONE PER INFORMATIZZAZIONE	
RVMD - Data	1995
RVMN - Nome	Angiolini R.
AGG - AGGIORNAMENTO - REVISIONE	
AGGD - Data	2006
AGGN - Nome	ARTPAST
AGGF - Funzionario responsabile	NR (recupero pregresso)
AN - ANNOTAZIONI	
OSS - Osservazioni	<p>SEGUE DA NOTIZIE STORICO-CRITICHE: e spostamenti nel corso dei secoli; fu infatti tolto dal luogo d'origine nel Seicento e scomposto nel Settecento. Sembra che la nostra opera fosse stata lucidata dagli originali che al tempo (1843) si conservavano nella Galleria degli Uffizi. Le misure delle impressioni sono infatti uguali a quelle dei quadretti. Attualmente la cartolina è esposta al museo di S. Marco. Come risulta dal frontespizio, questa serie di stampe fu stampata e edita dallo stesso Giovanni Battista Nocchi, incisore e disegnatore della medesima. Di questo calcografo e disegnatore fiorentino sappiamo soltanto che fu un allievo di Raffaello Morghen, conosciuto soprattutto per aver inciso "La vita di Gesù Cristo" dipinta dall'Angelico. L'unica data che documenta la sua attività lavorativa, riporta dai vari repertori, è il 1843, l'anno in cui è stata stampata</p>

questa serie di incisioni. L'artista è però citato anche in due lettere datate 1820 e 1821, raccolte dal Campori nel 1866. L'opera è preceduta dalla vita del Beato Angelico del Vasari e da una prefazione dello studioso Numa Pompilio Tanzini. Il Nocchi si è avvalso dell'opera di Innocente Migliavacca, anche lui allievo di Raffaello Morghen, per incidere la quarta tavola con la Natività. Non è stato possibile reperire l'opera originale di Fra' Bar