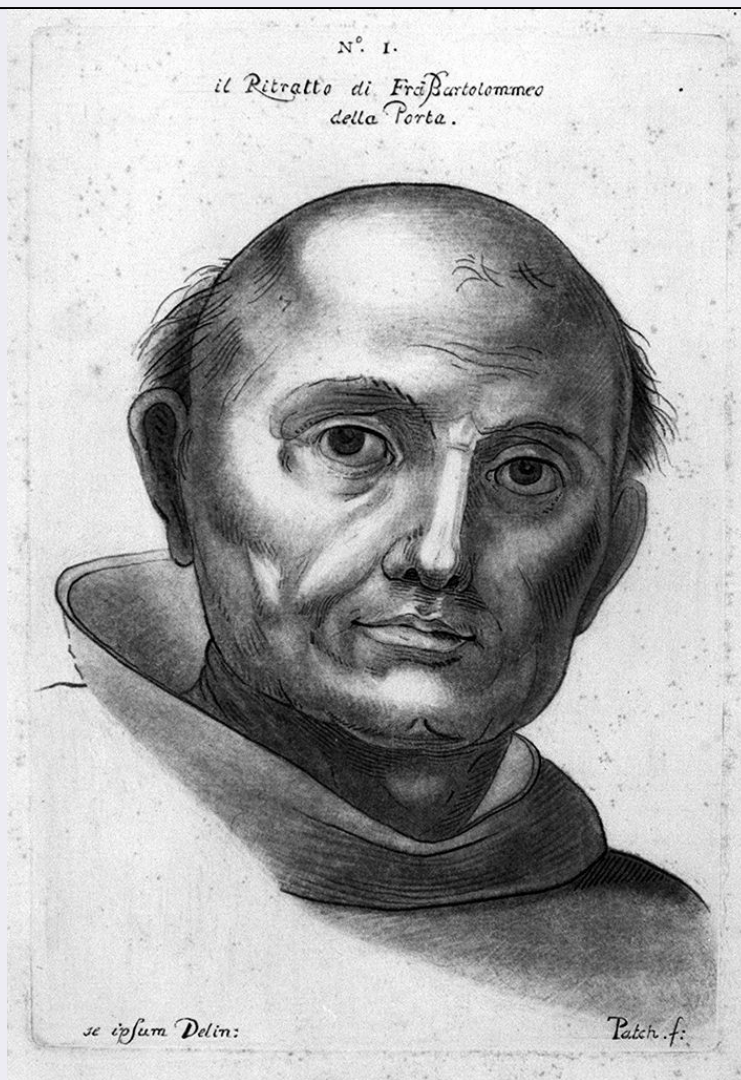


# SCHEDA



## CD - CODICI

TSK - Tipo Scheda	S
LIR - Livello ricerca	P
NCT - CODICE UNIVOCO	
NCTR - Codice regione	09
NCTN - Numero catalogo generale	00479453
ESC - Ente schedatore	C18 (L.160/88)
ECP - Ente competente	S61

## RV - RELAZIONI

ROZ - Altre relazioni	0900479430
-----------------------	------------

## OG - OGGETTO

### OGT - OGGETTO

OGTD - Definizione	stampa
OGTT - Tipologia	stampa di traduzione
OGTV - Identificazione	elemento d'insieme

### SGT - SOGGETTO

SGTI - Identificazione	ritratto di Fra' Bartolomeo Della Porta
------------------------	---

SGTP - Titolo proprio	il ritratto di Fra' Bartolomeo della Porta
SGTL - Tipo titolo	dalla stampa
<b>LC - LOCALIZZAZIONE GEOGRAFICA AMMINISTRATIVA</b>	
<b>PVC - LOCALIZZAZIONE GEOGRAFICO-AMMINISTRATIVA ATTUALE</b>	
PVCS - Stato	ITALIA
PVCR - Regione	Toscana
PVCP - Provincia	SI
PVCC - Comune	Siena
<b>LDC - COLLOCAZIONE SPECIFICA</b>	
LDCT - Tipologia	scuola
LDCQ - Qualificazione	statale
LDCN - Denominazione attuale	Istituto d'Arte "Duccio di Buoninsegna"
LDCU - Indirizzo	via della Sapienza, 3
LDCS - Specifiche	segnatura: D 72/355 Giotto e Fra' Bartolomeo
<b>LA - ALTRE LOCALIZZAZIONI GEOGRAFICO-AMMINISTRATIVE</b>	
TCL - Tipo di localizzazione	luogo di provenienza
<b>PRV - LOCALIZZAZIONE GEOGRAFICO-AMMINISTRATIVA</b>	
PRVR - Regione	Toscana
PRVP - Provincia	SI
PRVC - Comune	Siena
<b>PRC - COLLOCAZIONE SPECIFICA</b>	
PRCT - Tipologia	palazzo
PRCQ - Qualificazione	privato
PRCD - Denominazione	Palazzo Gori Pannilini
PRCM - Denominazione raccolta	Collezione privata conte Gori Pannilini Augusto
<b>PRD - DATA</b>	
PRDU - Data uscita	1879
<b>RO - RAPPORTO</b>	
<b>ROF - RAPPORTO OPERA FINALE/ORIGINALE</b>	
ROFF - Stadio opera	copia
ROFO - Opera finale /originale	stampa
ROFS - Soggetto opera finale/originale	Madonna col Bambino e Santi
ROFA - Autore opera finale /originale	Patch Thomas
ROFD - Datazione opera finale/originale	1773
<b>ROF - RAPPORTO OPERA FINALE/ORIGINALE</b>	
ROFF - Stadio opera	derivazione
ROFO - Opera finale /originale	dipinto

<b>ROFS - Soggetto opera finale/originale</b>	Madonna col Bambino e santi
<b>ROFA - Autore opera finale /originale</b>	Della Porta Bartolomeo detto Fra' Bartolomeo
<b>ROFD - Datazione opera finale/originale</b>	1513
<b>ROFC - Collocazione opera finale/originale</b>	FI/ Firenze/ Museo di San Marco
<b>ROFI - Inventario opera finale/originale</b>	1574
<b>DT - CRONOLOGIA</b>	
<b>DTZ - CRONOLOGIA GENERICA</b>	
<b>DTZG - Secolo</b>	sec. XVIII
<b>DTS - CRONOLOGIA SPECIFICA</b>	
<b>DTSI - Da</b>	1773
<b>DTSF - A</b>	1773
<b>DTM - Motivazione cronologia</b>	contesto
<b>AU - DEFINIZIONE CULTURALE</b>	
<b>AUT - AUTORE</b>	
<b>AUTR - Riferimento all'intervento</b>	incisore
<b>AUTM - Motivazione dell'attribuzione</b>	iscrizione
<b>AUTN - Nome scelto</b>	Patch Thomas
<b>AUTA - Dati anagrafici</b>	1720 ca./ 1782
<b>AUTH - Sigla per citazione</b>	00001535
<b>AUT - AUTORE</b>	
<b>AUTR - Riferimento all'intervento</b>	inventore
<b>AUTM - Motivazione dell'attribuzione</b>	iscrizione
<b>AUTN - Nome scelto</b>	Bartolomeo di Paolo del Fattorino detto fra' Bartolomeo
<b>AUTA - Dati anagrafici</b>	1472/ 1517
<b>AUTH - Sigla per citazione</b>	10001107
<b>MT - DATI TECNICI</b>	
<b>MTC - Materia e tecnica</b>	carta/ acquatinta
<b>MIS - MISURE</b>	
<b>MISU - Unità</b>	mm.
<b>MISA - Altezza</b>	340
<b>MISL - Larghezza</b>	235
<b>MIF - MISURE FOGLIO</b>	
<b>MIFU - Unità</b>	mm.
<b>MIFA - Altezza</b>	490
<b>MIFL - Larghezza</b>	390
<b>CO - CONSERVAZIONE</b>	

**STC - STATO DI CONSERVAZIONE****STCC - Stato di  
conservazione**

buono

**DA - DATI ANALITICI****DES - DESCRIZIONE****DESI - Codifica Iconclass**

NR (recupero pregresso)

**DESS - Indicazioni sul  
soggetto**

Personaggi.

**ISR - ISCRIZIONI****ISRC - Classe di  
appartenenza**

indicazione di responsabilità

**ISRS - Tecnica di scrittura**

NR (recupero pregresso)

**ISRT - Tipo di caratteri**

corsivo

**ISRP - Posizione**

in basso a sinistra

**ISRI - Trascrizione**

se ipsum delin(eavit)

**ISR - ISCRIZIONI****ISRC - Classe di  
appartenenza**

di titolazione

**ISRS - Tecnica di scrittura**

NR (recupero pregresso)

**ISRT - Tipo di caratteri**

corsivo

**ISRP - Posizione**

in alto nel centro

**ISRI - Trascrizione**

il Ritratto di Fra Bartolommeo / della Porta

**ISR - ISCRIZIONI****ISRC - Classe di  
appartenenza**

documentaria

**ISRS - Tecnica di scrittura**

NR (recupero pregresso)

**ISRT - Tipo di caratteri**

lettere capitali

**ISRP - Posizione**

in alto al centro

**ISRI - Trascrizione**

N(umero) I

**ISR - ISCRIZIONI****ISRC - Classe di  
appartenenza**

indicazione di responsabilità

**ISRS - Tecnica di scrittura**

NR (recupero pregresso)

**ISRT - Tipo di caratteri**

corsivo

**ISRP - Posizione**

in basso a destra

**ISRI - Trascrizione**

Patch f(ecit)

**NSC - Notizie storico-critiche**

Questa tavola dà inizio al secondo gruppo di 23 stampe incise a Firenze da Thomas Patch nel 1773, ed è un particolare della stampa che raffigura la "Madonna col Bambino, Sant'Anna e i Santi protettori di Firenze" dipinta da Fra' Bartolomeo. Cfr. scheda 0900479475 Per ulteriori notizie cfr.scheda 0900479430 e 0900479419

**TU - CONDIZIONE GIURIDICA E VINCOLI****ACQ - ACQUISIZIONE****ACQT - Tipo acquisizione**

deposito

**ACQN - Nome**

Comune di Siena

ACQD - Data acquisizione	1879
ACQL - Luogo acquisizione	SI/ Siena
<b>CDG - CONDIZIONE GIURIDICA</b>	
CDGG - Indicazione generica	proprietà Ente pubblico territoriale
CDGS - Indicazione specifica	Comune di Siena
<b>DO - FONTI E DOCUMENTI DI RIFERIMENTO</b>	
<b>FTA - DOCUMENTAZIONE FOTOGRAFICA</b>	
FTAX - Genere	documentazione allegata
FTAP - Tipo	fotografia b/n
FTAN - Codice identificativo	SPSAE SI 23653 P
<b>BIB - BIBLIOGRAFIA</b>	
BIBX - Genere	bibliografia di confronto
BIBA - Autore	Le Blanc C.
BIBD - Anno di edizione	1854-1888
BIBH - Sigla per citazione	00000678
BIBN - V., pp., nn.	v.II, p. 153
<b>BIB - BIBLIOGRAFIA</b>	
BIBX - Genere	bibliografia di confronto
BIBA - Autore	età Savonarola
BIBD - Anno di edizione	1996
BIBH - Sigla per citazione	00001900
BIBN - V., pp., nn.	pp. 100-103
BIBI - V., tavv., figg.	fig. 21
<b>AD - ACCESSO AI DATI</b>	
<b>ADS - SPECIFICHE DI ACCESSO AI DATI</b>	
ADSP - Profilo di accesso	1
ADSM - Motivazione	scheda contenente dati liberamente accessibili
<b>CM - COMPILAZIONE</b>	
<b>CMP - COMPILAZIONE</b>	
CMPD - Data	1995
CMPN - Nome	Delle Rose R.
FUR - Funzionario responsabile	Gnoni C.
<b>RVM - TRASCRIZIONE PER INFORMATIZZAZIONE</b>	
RVMD - Data	1995
RVMN - Nome	Petti R.
<b>AGG - AGGIORNAMENTO - REVISIONE</b>	
AGGD - Data	2006
AGGN - Nome	ARTPAST
AGGF - Funzionario responsabile	NR (recupero pregresso)