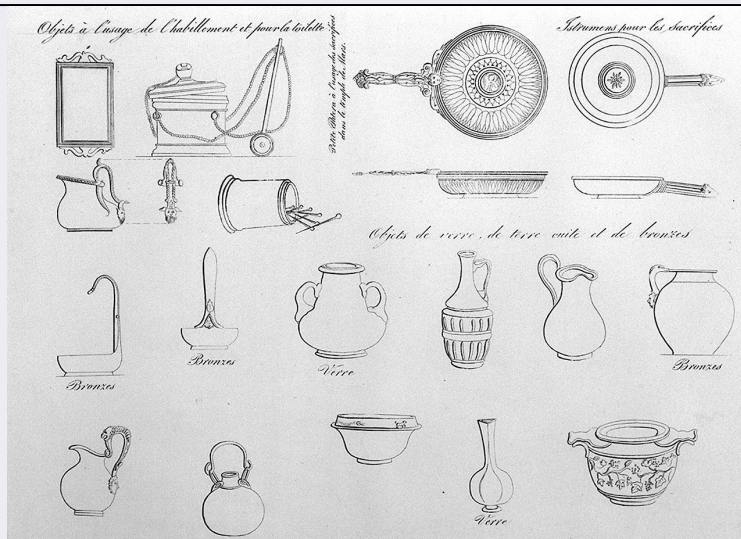


SCHEDA



CD - CODICI

TSK - Tipo Scheda	S
LIR - Livello ricerca	P
NCT - CODICE UNIVOCO	
NCTR - Codice regione	09
NCTN - Numero catalogo generale	00479548
ESC - Ente schedatore	C18 (L.160/88)
ECP - Ente competente	S61

RV - RELAZIONI

ROZ - Altre relazioni	0900479476
-----------------------	------------

OG - OGGETTO

OGT - OGGETTO

OGTD - Definizione	stampa
OGTT - Tipologia	stampa di traduzione
OGTV - Identificazione	elemento d'insieme

SGT - SOGGETTO

SGTI - Identificazione	oggetti antichi di uso quotidiano e strumenti per sacrifici
------------------------	---

LC - LOCALIZZAZIONE GEOGRAFICA AMMINISTRATIVA

PVC - LOCALIZZAZIONE GEOGRAFICO-AMMINISTRATIVA ATTUALE

PVCS - Stato	ITALIA
PVCR - Regione	Toscana
PVCP - Provincia	SI
PVCC - Comune	Siena

LDC - COLLOCAZIONE SPECIFICA

LDCT - Tipologia	scuola
LDCQ - Qualificazione	statale
LDCN - Denominazione attuale	Istituto d'Arte "Duccio di Buoninsegna"

LDCU - Indirizzo	via della Sapienza, 3
LDCS - Specifiche	segnatura: D 74/357 Pompeia. Traité pittoresque, historique et géométrique
LA - ALTRE LOCALIZZAZIONI GEOGRAFICO-AMMINISTRATIVE	
TCL - Tipo di localizzazione	luogo di provenienza
PRV - LOCALIZZAZIONE GEOGRAFICO-AMMINISTRATIVA	
PRVR - Regione	Toscana
PRVP - Provincia	SI
PRVC - Comune	Siena
PRC - COLLOCAZIONE SPECIFICA	
PRCM - Denominazione raccolta	Collezione privata Del Taja Giulio
PRD - DATA	
PRDU - Data uscita	1841
DT - CRONOLOGIA	
DTZ - CRONOLOGIA GENERICA	
DTZG - Secolo	sec. XIX
DTS - CRONOLOGIA SPECIFICA	
DTSI - Da	1828
DTSF - A	1828
DTM - Motivazione cronologia	bibliografia
AU - DEFINIZIONE CULTURALE	
AUT - AUTORE	
AUTR - Riferimento all'intervento	disegnatore
AUTM - Motivazione dell'attribuzione	bibliografia
AUTN - Nome scelto	Fumagalli Paolo
AUTA - Dati anagrafici	1797/ 1873
AUTH - Sigla per citazione	00001536
EDT - EDITORI STAMPATORI	
EDTN - Nome	Fumagalli Paolo
EDTD - Dati anagrafici	1797/ 1873
EDTR - Ruolo	editore
EDTE - Data di edizione	1828
EDTL - Luogo di edizione	FI/ Firenze/ piazza S.Spirito
MT - DATI TECNICI	
MTC - Materia e tecnica	carta/ bulino
MIS - MISURE	
MISU - Unità	mm.
MISA - Altezza	286
MISL - Larghezza	345
MIF - MISURE FOGLIO	

MIFU - Unità	mm.
MIFA - Altezza	479
MIFL - Larghezza	343
FIL - Filigrana	lettere 'P', 'V', 'F' maiuscole corsive raccordate fra loro
CO - CONSERVAZIONE	
STC - STATO DI CONSERVAZIONE	
STCC - Stato di conservazione	buono
STCS - Indicazioni specifiche	foxing
DA - DATI ANALITICI	
DES - DESCRIZIONE	
DESI - Codifica Iconclass	NR (recupero pregresso)
DESS - Indicazioni sul soggetto	Oggetti.
ISR - ISCRIZIONI	
ISRC - Classe di appartenenza	didascalica
ISRL - Lingua	francese
ISRS - Tecnica di scrittura	NR (recupero pregresso)
ISRT - Tipo di caratteri	corsivo
ISRP - Posizione	in alto a destra
ISRI - Trascrizione	Istrumens pour les sacrifices
ISR - ISCRIZIONI	
ISRC - Classe di appartenenza	didascalica
ISRL - Lingua	francese
ISRS - Tecnica di scrittura	NR (recupero pregresso)
ISRT - Tipo di caratteri	corsivo
ISRP - Posizione	in alto al centro
ISRI - Trascrizione	Petite Patera à l'usage des sacrifices / dans le temple de Mars
ISR - ISCRIZIONI	
ISRC - Classe di appartenenza	didascalica
ISRL - Lingua	francese
ISRS - Tecnica di scrittura	NR (recupero pregresso)
ISRT - Tipo di caratteri	corsivo
ISRP - Posizione	al centro
ISRI - Trascrizione	Objets de verre, de terre cuite et de bronzes
ISR - ISCRIZIONI	
ISRC - Classe di appartenenza	didascalica
ISRL - Lingua	francese
ISRS - Tecnica di scrittura	NR (recupero pregresso)

ISRT - Tipo di caratteri	corsivo
ISRP - Posizione	al centro
ISRI - Trascrizione	Bronzes
ISR - ISCRIZIONI	
ISRC - Classe di appartenenza	didascalica
ISRL - Lingua	francese
ISRS - Tecnica di scrittura	NR (recupero pregresso)
ISRT - Tipo di caratteri	corsivo
ISRP - Posizione	al centro
ISRI - Trascrizione	Bronzes
ISR - ISCRIZIONI	
ISRC - Classe di appartenenza	didascalica
ISRL - Lingua	francese
ISRS - Tecnica di scrittura	NR (recupero pregresso)
ISRT - Tipo di caratteri	corsivo
ISRP - Posizione	al centro
ISRI - Trascrizione	Verre
ISR - ISCRIZIONI	
ISRC - Classe di appartenenza	didascalica
ISRL - Lingua	francese
ISRS - Tecnica di scrittura	NR (recupero pregresso)
ISRT - Tipo di caratteri	corsivo
ISRP - Posizione	a destra
ISRI - Trascrizione	Verre
ISR - ISCRIZIONI	
ISRC - Classe di appartenenza	didascalica
ISRL - Lingua	francese
ISRS - Tecnica di scrittura	NR (recupero pregresso)
ISRT - Tipo di caratteri	corsivo
ISRP - Posizione	in basso a destra
ISRI - Trascrizione	Verre
ISR - ISCRIZIONI	
ISRC - Classe di appartenenza	didascalica
ISRL - Lingua	francese
ISRS - Tecnica di scrittura	NR (recupero pregresso)
ISRT - Tipo di caratteri	corsivo
ISRP - Posizione	in alto a sinistra
ISRI - Trascrizione	Objet à l'usage de l'habillement et pour la toilette
	Per le notizie storico-critiche concernenti l'opera cui la presente

NSC - Notizie storico-critiche	stampa appartiene si rimanda alla scheda di cat. gen. n. 0900479476
--------------------------------	---

TU - CONDIZIONE GIURIDICA E VINCOLI

ACQ - ACQUISIZIONE

ACQT - Tipo acquisizione	deposito
ACQN - Nome	Comune di Siena
ACQD - Data acquisizione	1841
ACQL - Luogo acquisizione	SI/ Siena

CDG - CONDIZIONE GIURIDICA

CDGG - Indicazione generica	proprietà Ente pubblico territoriale
CDGS - Indicazione specifica	Comune di Siena

DO - FONTI E DOCUMENTI DI RIFERIMENTO

FTA - DOCUMENTAZIONE FOTOGRAFICA

FTAX - Genere	documentazione allegata
FTAP - Tipo	fotografia b/n
FTAN - Codice identificativo	SPSAE SI 23748 P

BIB - BIBLIOGRAFIA

BIBX - Genere	bibliografia specifica
BIBA - Autore	Fumagalli G.
BIBD - Anno di edizione	1937
BIBH - Sigla per citazione	00001901
BIBN - V., pp., nn.	pp. 27-56

AD - ACCESSO AI DATI

ADS - SPECIFICHE DI ACCESSO AI DATI

ADSP - Profilo di accesso	1
ADSM - Motivazione	scheda contenente dati liberamente accessibili

CM - COMPILAZIONE

CMP - COMPILAZIONE

CMPD - Data	1995
CMPN - Nome	Merlini M.
FUR - Funzionario responsabile	Gnoni C.

RVM - TRASCRIZIONE PER INFORMATIZZAZIONE

RVMD - Data	1995
RVMN - Nome	Merlini M.

AGG - AGGIORNAMENTO - REVISIONE

AGGD - Data	2006
AGGN - Nome	ARTPAST
AGGF - Funzionario responsabile	NR (recupero pregresso)