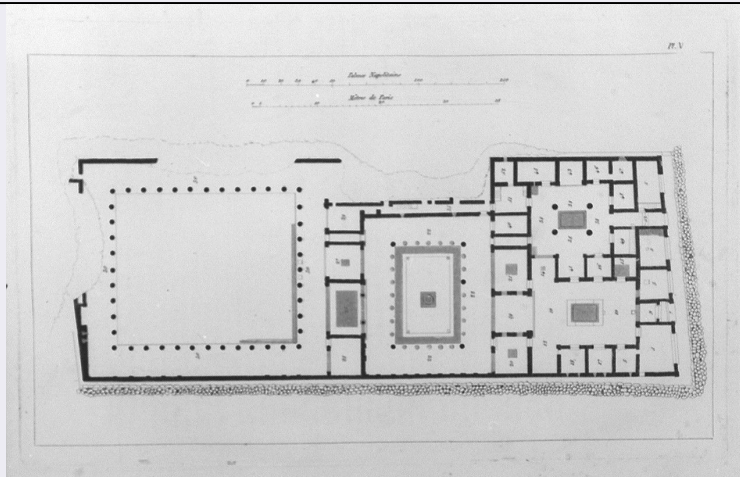


SCHEDA



CD - CODICI

TSK - Tipo Scheda	S
LIR - Livello ricerca	P
NCT - CODICE UNIVOCO	
NCTR - Codice regione	09
NCTN - Numero catalogo generale	00479550
ESC - Ente schedatore	C18
ECP - Ente competente	S61

RV - RELAZIONI

ROZ - Altre relazioni	0900479476
-----------------------	------------

OG - OGGETTO

OGT - OGGETTO

OGTD - Definizione	stampa
OGTV - Identificazione	elemento d'insieme

SGT - SOGGETTO

SGTI - Identificazione	pianta della casa del Fauno a Pompei
------------------------	--------------------------------------

LC - LOCALIZZAZIONE GEOGRAFICA AMMINISTRATIVA

PVC - LOCALIZZAZIONE GEOGRAFICO-AMMINISTRATIVA ATTUALE

PVCS - Stato	ITALIA
PVCR - Regione	Toscana
PVCP - Provincia	SI
PVCC - Comune	Siena

LDC - COLLOCAZIONE SPECIFICA

LDCT - Tipologia	scuola
LDCQ - Qualificazione	statale
LDCN - Denominazione attuale	Istituto d'Arte "Duccio di Buoninsegna"
LDCU - Indirizzo	via della Sapienza, 3
LDCS - Specifiche	segnatura: D 74/357 Pompeia. Traité pittoresque, historique et géométrique

LA - ALTRE LOCALIZZAZIONI GEOGRAFICO-AMMINISTRATIVE

TCL - Tipo di localizzazione	luogo di provenienza
-------------------------------------	----------------------

PRV - LOCALIZZAZIONE GEOGRAFICO-AMMINISTRATIVA

PRVR - Regione	Toscana
-----------------------	---------

PRVP - Provincia	SI
-------------------------	----

PRVC - Comune	Siena
----------------------	-------

PRC - COLLOCAZIONE SPECIFICA

PRCM - Denominazione raccolta	Collezione privata Del Taja Giulio
--------------------------------------	------------------------------------

PRD - DATA

PRDU - Data uscita	1841
---------------------------	------

DT - CRONOLOGIA**DTZ - CRONOLOGIA GENERICA**

DTZG - Secolo	sec. XIX
----------------------	----------

DTS - CRONOLOGIA SPECIFICA

DTSI - Da	1828
------------------	------

DTSF - A	1828
-----------------	------

DTM - Motivazione cronologia	bibliografia
-------------------------------------	--------------

AU - DEFINIZIONE CULTURALE**AUT - AUTORE**

AUTR - Riferimento all'intervento	disegnatore
--	-------------

AUTM - Motivazione dell'attribuzione	bibliografia
---	--------------

AUTN - Nome scelto	Fumagalli Paolo
---------------------------	-----------------

AUTA - Dati anagrafici	1797/ 1873
-------------------------------	------------

AUTH - Sigla per citazione	00001536
-----------------------------------	----------

EDT - EDITORI STAMPATORI

EDTN - Nome	Fumagalli Paolo
--------------------	-----------------

EDTD - Dati anagrafici	1797/ 1873
-------------------------------	------------

EDTR - Ruolo	editore
---------------------	---------

EDTE - Data di edizione	1828
--------------------------------	------

EDTL - Luogo di edizione	FI/ Firenze/ piazza S.Spirito
---------------------------------	-------------------------------

MT - DATI TECNICI

MTC - Materia e tecnica	carta/ acquatinta
--------------------------------	-------------------

MIS - MISURE

MISU - Unità	mm.
---------------------	-----

MISA - Altezza	235
-----------------------	-----

MISL - Larghezza	368
-------------------------	-----

MIF - MISURE FOGLIO

MIFU - Unità	mm.
---------------------	-----

MIFA - Altezza	467
-----------------------	-----

MIFL - Larghezza	333
-------------------------	-----

CO - CONSERVAZIONE**STC - STATO DI CONSERVAZIONE**

STCC - Stato di conservazione	buono
--------------------------------------	-------

DA - DATI ANALITICI**DES - DESCRIZIONE**

DESI - Codifica Iconclass	NR (recupero pregresso)
----------------------------------	-------------------------

DESS - Indicazioni sul soggetto	Architetture.
--	---------------

ISR - ISCRIZIONI

ISRC - Classe di appartenenza	documentaria
--------------------------------------	--------------

ISRL - Lingua	francese
----------------------	----------

ISRS - Tecnica di scrittura	NR (recupero pregresso)
------------------------------------	-------------------------

ISRT - Tipo di caratteri	corsivo
---------------------------------	---------

ISRP - Posizione	in alto al centro
-------------------------	-------------------

ISRI - Trascrizione	Palmes Napolitains / Metres de Paris
----------------------------	--------------------------------------

ISR - ISCRIZIONI

ISRC - Classe di appartenenza	documentaria
--------------------------------------	--------------

ISRL - Lingua	francese
----------------------	----------

ISRS - Tecnica di scrittura	NR (recupero pregresso)
------------------------------------	-------------------------

ISRT - Tipo di caratteri	corsivo
---------------------------------	---------

ISRP - Posizione	in alto a destra
-------------------------	------------------

ISRI - Trascrizione	Pl(anche) V.
----------------------------	--------------

NSC - Notizie storico-critiche	Per notizie storico-critiche concernenti l'opera cui la presente stampa appartiene si rimanda alla scheda di cat. gen. n. 0900479476.
---------------------------------------	---

TU - CONDIZIONE GIURIDICA E VINCOLI**ACQ - ACQUISIZIONE**

ACQT - Tipo acquisizione	deposito
---------------------------------	----------

ACQN - Nome	Comune di Siena
--------------------	-----------------

ACQD - Data acquisizione	1841
---------------------------------	------

ACQL - Luogo acquisizione	SI/ Siena
----------------------------------	-----------

CDG - CONDIZIONE GIURIDICA

CDGG - Indicazione generica	proprietà Ente pubblico territoriale
------------------------------------	--------------------------------------

CDGS - Indicazione specifica	Comune di Siena
-------------------------------------	-----------------

DO - FONTI E DOCUMENTI DI RIFERIMENTO**FTA - DOCUMENTAZIONE FOTOGRAFICA**

FTAX - Genere	documentazione allegata
----------------------	-------------------------

FTAP - Tipo	fotografia b/n
--------------------	----------------

FTAN - Codice identificativo	SPSAE SI 23750 P
-------------------------------------	------------------

BIB - BIBLIOGRAFIA

BIBX - Genere	bibliografia specifica
BIBA - Autore	Fumagalli G.
BIBD - Anno di edizione	1937
BIBH - Sigla per citazione	00001901
BIBN - V., pp., nn.	pp. 27-56
AD - ACCESSO AI DATI	
ADS - SPECIFICHE DI ACCESSO AI DATI	
ADSP - Profilo di accesso	1
ADSM - Motivazione	scheda contenente dati liberamente accessibili
CM - COMPILAZIONE	
CMP - COMPILAZIONE	
CMPD - Data	1995
CMPN - Nome	Perugini M.
FUR - Funzionario responsabile	Gnoni C.
RVM - TRASCRIZIONE PER INFORMATIZZAZIONE	
RVMD - Data	1995
RVMN - Nome	Merlini M.
AGG - AGGIORNAMENTO - REVISIONE	
AGGD - Data	2006
AGGN - Nome	ARTPAST
AGGF - Funzionario responsabile	NR (recupero pregresso)