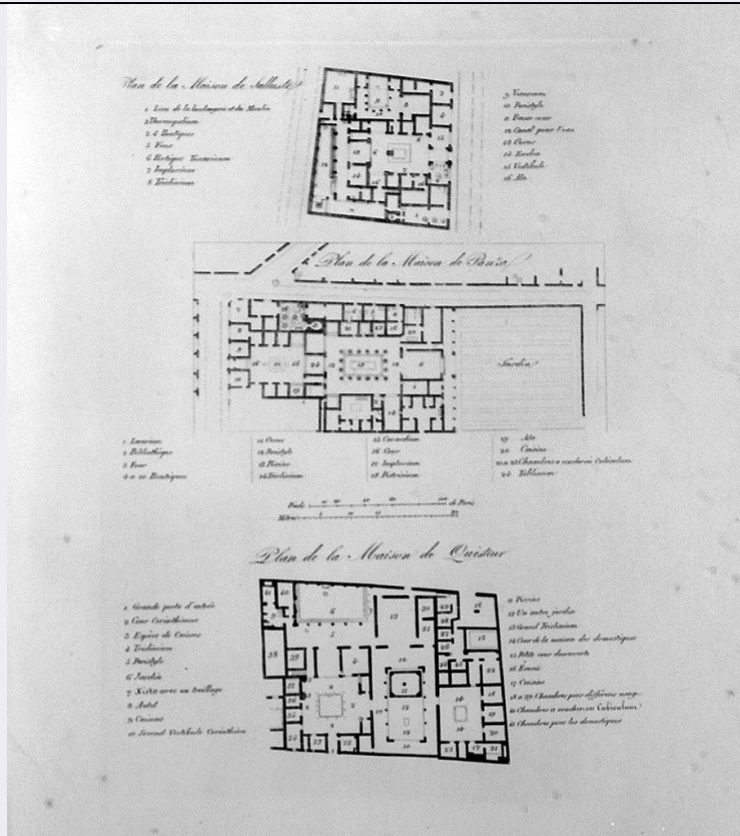


SCHEDA



CD - CODICI

TSK - Tipo Scheda	S
LIR - Livello ricerca	P
NCT - CODICE UNIVOCO	
NCTR - Codice regione	09
NCTN - Numero catalogo generale	00479561
ESC - Ente schedatore	C18
ECP - Ente competente	S61

RV - RELAZIONI

ROZ - Altre relazioni	0900479476
-----------------------	------------

OG - OGGETTO

OGT - OGGETTO

OGTD - Definizione	stampa
OGTV - Identificazione	elemento d'insieme

SGT - SOGGETTO

SGTI - Identificazione	piante di abitazioni di Pompei
------------------------	--------------------------------

LC - LOCALIZZAZIONE GEOGRAFICA AMMINISTRATIVA

PVC - LOCALIZZAZIONE GEOGRAFICO-AMMINISTRATIVA ATTUALE

PVCS - Stato	ITALIA
PVCR - Regione	Toscana
PVCP - Provincia	SI
PVCC - Comune	Siena

LDC - COLLOCAZIONE SPECIFICA

LDCT - Tipologia	scuola
LDCQ - Qualificazione	statale
LDCN - Denominazione attuale	Istituto d'Arte "Duccio di Buoninsegna"
LDCU - Indirizzo	via della Sapienza, 3
LDCS - Specifiche	segnatura: D 74/357 Pompeia. Traité pittoresque, historique et géométrique

LA - ALTRE LOCALIZZAZIONI GEOGRAFICO-AMMINISTRATIVE

TCL - Tipo di localizzazione	luogo di provenienza
-------------------------------------	----------------------

PRV - LOCALIZZAZIONE GEOGRAFICO-AMMINISTRATIVA

PRVR - Regione	Toscana
PRVP - Provincia	SI
PRVC - Comune	Siena

PRC - COLLOCAZIONE SPECIFICA

PRCM - Denominazione raccolta	Collezione privata Del Taja Giulio
--------------------------------------	------------------------------------

PRD - DATA

PRDU - Data uscita	1841
---------------------------	------

DT - CRONOLOGIA**DTZ - CRONOLOGIA GENERICA**

DTZG - Secolo	sec. XIX
----------------------	----------

DTS - CRONOLOGIA SPECIFICA

DTSI - Da	1828
DTSF - A	1828

DTM - Motivazione cronologia	bibliografia
-------------------------------------	--------------

AU - DEFINIZIONE CULTURALE**AUT - AUTORE**

AUTR - Riferimento all'intervento	disegnatore
AUTM - Motivazione dell'attribuzione	bibliografia
AUTN - Nome scelto	Fumagalli Paolo
AUTA - Dati anagrafici	1797/ 1873
AUTH - Sigla per citazione	00001536

EDT - EDITORI STAMPATORI

EDTN - Nome	Fumagalli Paolo
EDTD - Dati anagrafici	1797/ 1873
EDTR - Ruolo	editore
EDTE - Data di edizione	1828
EDTL - Luogo di edizione	FI/ Firenze/ piazza S.Spirito

MT - DATI TECNICI

MTC - Materia e tecnica	carta/ acquaforte
--------------------------------	-------------------

MIS - MISURE

MISU - Unità	mm.
MISA - Altezza	356
MISL - Larghezza	245
MIF - MISURE FOGLIO	
MIFU - Unità	mm.
MIFA - Altezza	468
MIFL - Larghezza	331
CO - CONSERVAZIONE	
STC - STATO DI CONSERVAZIONE	
STCC - Stato di conservazione	discreto
STCS - Indicazioni specifiche	macchie
DA - DATI ANALITICI	
DES - DESCRIZIONE	
DESI - Codifica Iconclass	NR (recupero pregresso)
DESS - Indicazioni sul soggetto	Architetture.
ISR - ISCRIZIONI	
ISRC - Classe di appartenenza	di titolazione
ISRL - Lingua	francese
ISRS - Tecnica di scrittura	NR (recupero pregresso)
ISRT - Tipo di caratteri	corsivo
ISRP - Posizione	in alto al centro
ISRI - Trascrizione	Plan de la Maison de Panza
ISR - ISCRIZIONI	
ISRC - Classe di appartenenza	di titolazione
ISRL - Lingua	francese
ISRS - Tecnica di scrittura	NR (recupero pregresso)
ISRT - Tipo di caratteri	corsivo
ISRP - Posizione	in basso al centro
ISRI - Trascrizione	Plan de la Maison de Quèsteur
ISR - ISCRIZIONI	
ISRC - Classe di appartenenza	documentaria
ISRL - Lingua	francese
ISRS - Tecnica di scrittura	NR (recupero pregresso)
ISRT - Tipo di caratteri	corsivo
ISRP - Posizione	in alto
ISRI - Trascrizione	1. Lieu de la boulangerie et du Moulin / 2. Thermopolium / 3.4. Boutiques / 5. Four / 6. Portique Toscanicum / 7. Impluvium / 8. Triclinium / 9. Venereum / 10. Peristyle / 11. Basse-cour / 12. Canal pour l'eau / 13. Oecus / 14. Esedra / 15. Vestibule / 16. Ala

ISR - ISCRIZIONI

ISRC - Classe di appartenenza	documentaria
ISRL - Lingua	francese
ISRS - Tecnica di scrittura	NR (recupero pregresso)
ISRT - Tipo di caratteri	corsivo
ISRP - Posizione	al centro
ISRI - Trascrizione	1. Lararium / 2. Bibliothèque / 3. Four / 4 a 10. Boutiques / 11. Oecus / 12. Peristyle / 13. Piscine / 14. Triclinium / 15. Cav(um) aedium / 16. Cour / 17. Impluvium / 18. Pistrinium / 19. Ala / 20. Cuisine / 21 a 23. Chambres a coucherou Cubiculum / 24. Tablinum

ISR - ISCRIZIONI

ISRC - Classe di appartenenza	documentaria
ISRL - Lingua	francese
ISRS - Tecnica di scrittura	NR (recupero pregresso)
ISRT - Tipo di caratteri	corsivo
ISRP - Posizione	in basso
ISRI - Trascrizione	1. Grande porte d'embrée / 2. Cour Corinthienne / 3. Espèce de Caisses / 4. Triclinium / 5. Peristyle / 6. Jardin / 7. Xisto avec un treillage / 8. Autel / 9. Cuisine / 10. Second Vestibule Corinthien / 11. Piscine / 12. Un autre jardin / 13. Grand Triclinium / 14. Cour de la maison de domestiques / 15. Petite cour decouverte / 16. Ecuriè / 17. Cuisine / 18. a 39. Chambres pour différens usages / 40. Chambres a coucher ou Cubiculum / 41. Chambres pour les domestiques

ISR - ISCRIZIONI

ISRC - Classe di appartenenza	di titolazione
ISRL - Lingua	francese
ISRS - Tecnica di scrittura	NR (recupero pregresso)
ISRT - Tipo di caratteri	corsivo
ISRP - Posizione	in alto a sinistra
ISRI - Trascrizione	Plan de la Maison de Salluste
NSC - Notizie storico-critiche	Per le notizie storico-critiche concernenti l'opera cui la presente stampa appartiene si rimanda alla scheda n. cat. gen. 0900479476.

TU - CONDIZIONE GIURIDICA E VINCOLI**ACQ - ACQUISIZIONE**

ACQT - Tipo acquisizione	deposito
ACQN - Nome	Comune di Siena
ACQD - Data acquisizione	1841
ACQL - Luogo acquisizione	SI/ Siena

CDG - CONDIZIONE GIURIDICA

CDGG - Indicazione generica	proprietà Ente pubblico territoriale
CDGS - Indicazione specifica	Comune di Siena

DO - FONTI E DOCUMENTI DI RIFERIMENTO**FTA - DOCUMENTAZIONE FOTOGRAFICA**

FTAX - Genere	documentazione allegata
FTAP - Tipo	fotografia b/n
FTAN - Codice identificativo	SPSAE SI 23761 P

BIB - BIBLIOGRAFIA

BIBX - Genere	bibliografia specifica
BIBA - Autore	Fumagalli G.
BIBD - Anno di edizione	1937
BIBH - Sigla per citazione	00001901
BIBN - V., pp., nn.	pp. 27-56

AD - ACCESSO AI DATI**ADS - SPECIFICHE DI ACCESSO AI DATI**

ADSP - Profilo di accesso	1
ADSM - Motivazione	scheda contenente dati liberamente accessibili

CM - COMPILAZIONE**CMP - COMPILAZIONE**

CMPD - Data	1995
CMPN - Nome	Perugini M.
FUR - Funzionario responsabile	Gnoni C.

RVM - TRASCRIZIONE PER INFORMATIZZAZIONE

RVMD - Data	1995
RVMN - Nome	Merlini M.

AGG - AGGIORNAMENTO - REVISIONE

AGGD - Data	2006
AGGN - Nome	ARTPAST
AGGF - Funzionario responsabile	NR (recupero pregresso)