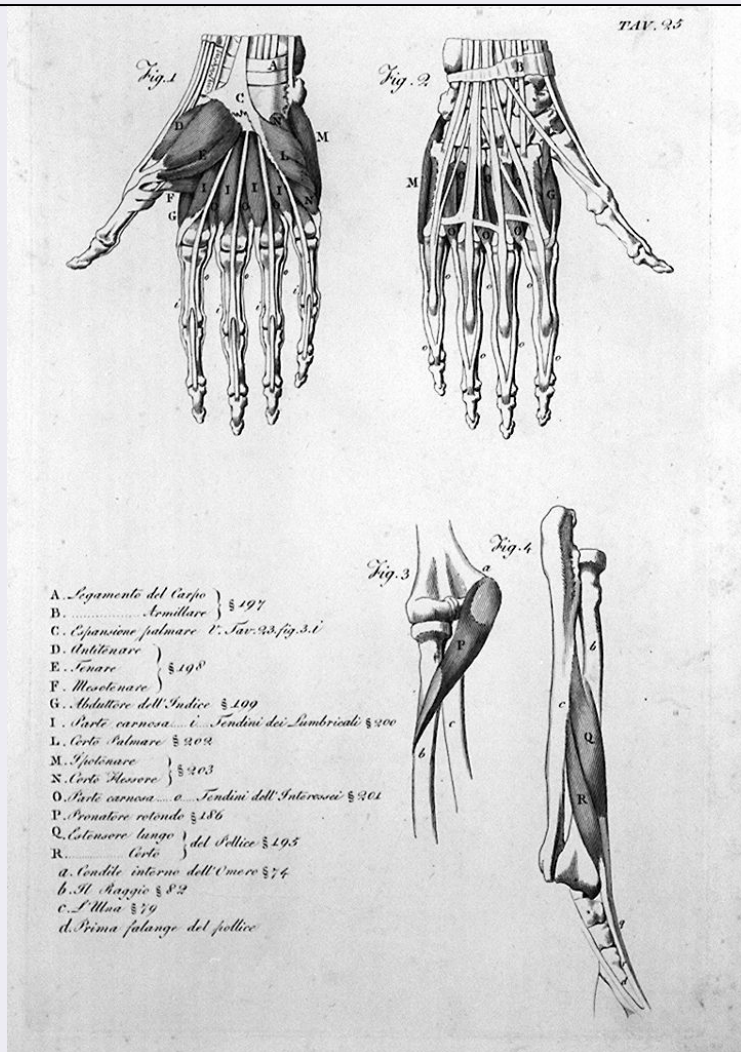


SCHEDA



CD - CODICI

TSK - Tipo Scheda S

LIR - Livello ricerca P

NCT - CODICE UNIVOCO

NCTR - Codice regione 09

NCTN - Numero catalogo generale 00479586

ESC - Ente schedatore C18

ECP - Ente competente S61

RV - RELAZIONI

ROZ - Altre relazioni 0900479600

OG - OGGETTO

OGT - OGGETTO

OGTD - Definizione stampa

OGTT - Tipologia stampa di invenzione

OGTV - Identificazione elemento d'insieme

SGT - SOGGETTO

SGTI - Identificazione ossatura, muscolatura e tendini della mano

LC - LOCALIZZAZIONE GEOGRAFICA AMMINISTRATIVA

PVC - LOCALIZZAZIONE GEOGRAFICO-AMMINISTRATIVA ATTUALE

PVCS - Stato	ITALIA
PVCR - Regione	Toscana
PVCP - Provincia	SI
PVCC - Comune	Siena

LDC - COLLOCAZIONE SPECIFICA

LDCT - Tipologia	scuola
LDCQ - Qualificazione	statale
LDCN - Denominazione attuale	Istituto d'Arte "Duccio di Buoninsegna"
LDCU - Indirizzo	via della Sapienza, 3
LDCS - Specifiche	segnatura: D 78/361 Anatomia per uso dei pittori e scultori

LA - ALTRE LOCALIZZAZIONI GEOGRAFICO-AMMINISTRATIVE

TCL - Tipo di localizzazione	luogo di provenienza
-------------------------------------	----------------------

PRV - LOCALIZZAZIONE GEOGRAFICO-AMMINISTRATIVA

PRVR - Regione	Toscana
PRVP - Provincia	SI
PRVC - Comune	Siena

PRC - COLLOCAZIONE SPECIFICA

PRCM - Denominazione raccolta	Collezione privata Bruni Giovanni
--------------------------------------	-----------------------------------

PRD - DATA

PRDU - Data uscita	1864
---------------------------	------

DT - CRONOLOGIA**DTZ - CRONOLOGIA GENERICA**

DTZG - Secolo	sec. XIX
----------------------	----------

DTS - CRONOLOGIA SPECIFICA

DTSI - Da	1811
------------------	------

DTSF - A	1811
-----------------	------

DTM - Motivazione cronologia	bibliografia
-------------------------------------	--------------

AU - DEFINIZIONE CULTURALE**AUT - AUTORE**

AUTR - Riferimento all'intervento	inventore
--	-----------

AUTM - Motivazione dell'attribuzione	bibliografia
---	--------------

AUTN - Nome scelto	Del Medico Giuseppe
---------------------------	---------------------

AUTA - Dati anagrafici	notizie primo quarto sec. XIX
-------------------------------	-------------------------------

AUTH - Sigla per citazione	00001537
-----------------------------------	----------

EDT - EDITORI STAMPATORI

EDTN - Nome	Poggioli Vincenzo
--------------------	-------------------

EDTD - Dati anagrafici	notizie 1798-1881
-------------------------------	-------------------

EDTR - Ruolo	editore
---------------------	---------

EDTE - Data di edizione	1840
EDTL - Luogo di edizione	RM/ Roma
MT - DATI TECNICI	
MTC - Materia e tecnica	carta/ bulino
MIS - MISURE	
MISU - Unità	mm.
MISA - Altezza	352
MISL - Larghezza	231
MIF - MISURE FOGLIO	
MIFU - Unità	mm.
MIFA - Altezza	430
MIFL - Larghezza	277
FIL - Filigrana	Heawood n. 1594
CO - CONSERVAZIONE	
STC - STATO DI CONSERVAZIONE	
STCC - Stato di conservazione	discreto
STCS - Indicazioni specifiche	carta sfibrata a zone, leggero ingiallimento
DA - DATI ANALITICI	
DES - DESCRIZIONE	
DESI - Codifica Iconclass	NR (recupero pregresso)
DESS - Indicazioni sul soggetto	Figure.
ISR - ISCRIZIONI	
ISRC - Classe di appartenenza	didascalica
ISRS - Tecnica di scrittura	NR (recupero pregresso)
ISRT - Tipo di caratteri	lettere capitali
ISRP - Posizione	legenda in basso a sinistra
ISRI - Trascrizione	A. Legamento del Carpo / B. ... Armillare / § 197 / C. Espansivo palmare V.(edi) Tav.(ola) 23. fig.(ura) 3. i / D. Antitenare / E. Tenare / F. Mesotenare / § 198 / G. Abduuttore dell'Indice § 199 / I. Parte carnosa ... i ... Tendini dei Lumbricali § 200 / L. Corto Palmare § 202 / M. Spotenare / N. Corto Flessore / § 203 / O. Parte carnosa ... o ... Tendini dell'Interossei § 201 / P. Pronatore rotondo § 186 / Q. Estensore lungo / R. Corto / del Pollice § 195 / a. Condile interno dell'Omero § 74 / b. Il Raggio § 82 / c. L'Ulna § 79 / d. Prima falange del pollice
ISR - ISCRIZIONI	
ISRC - Classe di appartenenza	documentaria
ISRS - Tecnica di scrittura	NR (recupero pregresso)
ISRT - Tipo di caratteri	corsivo
ISRP - Posizione	accanto a ciascun elemento figurato
ISRI - Trascrizione	Fig. 1 / Fig. 2 / Fig. 3 / Fig. 4

ISR - ISCRIZIONI

ISRC - Classe di appartenenza	documentaria
ISRS - Tecnica di scrittura	NR (recupero pregresso)
ISRT - Tipo di caratteri	lettere capitali
ISRP - Posizione	in alto a destra
ISRI - Trascrizione	TAV. 25

TU - CONDIZIONE GIURIDICA E VINCOLI**ACQ - ACQUISIZIONE**

ACQT - Tipo acquisizione	legato
ACQN - Nome	Bruni Giovanni
ACQD - Data acquisizione	1864
ACQL - Luogo acquisizione	SI/ Siena

CDG - CONDIZIONE GIURIDICA

CDGG - Indicazione generica	proprietà Stato
CDGS - Indicazione specifica	Ministero della Pubblica Istruzione, Istituto d'Arte Duccio di Buoninsegna

DO - FONTI E DOCUMENTI DI RIFERIMENTO**FTA - DOCUMENTAZIONE FOTOGRAFICA**

FTAX - Genere	documentazione allegata
FTAP - Tipo	fotografia b/n
FTAN - Codice identificativo	SPSAE SI 23786 P

AD - ACCESSO AI DATI**ADS - SPECIFICHE DI ACCESSO AI DATI**

ADSP - Profilo di accesso	1
ADSM - Motivazione	scheda contenente dati liberamente accessibili

CM - COMPILAZIONE**CMP - COMPILAZIONE**

CMPD - Data	1995
CMPN - Nome	Petti R.
FUR - Funzionario responsabile	Gnoni C.

RVM - TRASCRIZIONE PER INFORMATIZZAZIONE

RVMD - Data	1995
RVMN - Nome	Merlini M.

AGG - AGGIORNAMENTO - REVISIONE

AGGD - Data	2006
AGGN - Nome	ARTPAST
AGGF - Funzionario responsabile	NR (recupero pregresso)

AN - ANNOTAZIONI

OSS - Osservazioni	Per notizie sul volume cfr. scheda 0900479600.
---------------------------	--