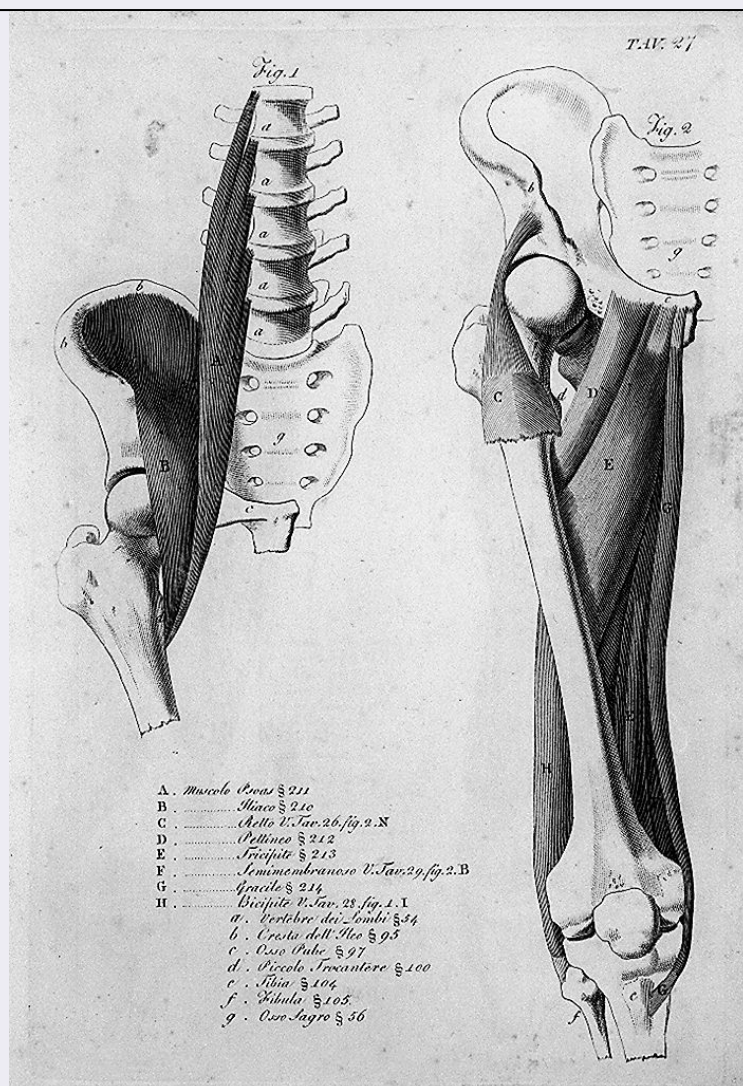


# SCHEDA



## CD - CODICI

TSK - Tipo Scheda	S
LIR - Livello ricerca	P
NCT - CODICE UNIVOCO	
NCTR - Codice regione	09
NCTN - Numero catalogo generale	00479588
ESC - Ente schedatore	C18 (L.160/88)
ECP - Ente competente	S61

## RV - RELAZIONI

ROZ - Altre relazioni	0900479600
-----------------------	------------

## OG - OGGETTO

### OGT - OGGETTO

OGTD - Definizione	stampa
OGTT - Tipologia	stampa di invenzione
OGTV - Identificazione	elemento d'insieme

### SGT - SOGGETTO

SGTI - Identificazione	ossatura e muscolatura del bacino e della gamba
------------------------	---

**LC - LOCALIZZAZIONE GEOGRAFICA AMMINISTRATIVA****PVC - LOCALIZZAZIONE GEOGRAFICO-AMMINISTRATIVA ATTUALE**

PVCS - Stato	ITALIA
PVCR - Regione	Toscana
PVCP - Provincia	SI
PVCC - Comune	Siena

**LDC - COLLOCAZIONE SPECIFICA**

LDCT - Tipologia	scuola
LDCQ - Qualificazione	statale
LDCN - Denominazione attuale	Istituto d'Arte "Duccio di Buoninsegna"
LDCU - Indirizzo	via della Sapienza, 3
LDCS - Specifiche	segnatura: D 78/361 Anatomia per uso dei pittori e scultori

**LA - ALTRE LOCALIZZAZIONI GEOGRAFICO-AMMINISTRATIVE**

TCL - Tipo di localizzazione	luogo di provenienza
------------------------------	----------------------

**PRV - LOCALIZZAZIONE GEOGRAFICO-AMMINISTRATIVA**

PRVR - Regione	Toscana
PRVP - Provincia	SI
PRVC - Comune	Siena

**PRC - COLLOCAZIONE SPECIFICA**

PRCM - Denominazione raccolta	Collezione privata Bruni Giovanni
-------------------------------	-----------------------------------

**PRD - DATA**

PRDU - Data uscita	1864
--------------------	------

**DT - CRONOLOGIA****DTZ - CRONOLOGIA GENERICA**

DTZG - Secolo	sec. XIX
---------------	----------

**DTS - CRONOLOGIA SPECIFICA**

DTSI - Da	1811
-----------	------

DTSF - A	1811
----------	------

DTM - Motivazione cronologia	bibliografia
------------------------------	--------------

**DT - CRONOLOGIA****DTZ - CRONOLOGIA GENERICA**

DTZG - Secolo	sec. XIX
---------------	----------

**DTS - CRONOLOGIA SPECIFICA**

DTSI - Da	1840
-----------	------

DTSF - A	1840
----------	------

DTM - Motivazione cronologia	contesto
------------------------------	----------

**AU - DEFINIZIONE CULTURALE****AUT - AUTORE**

AUTR - Riferimento all'intervento	inventore
-----------------------------------	-----------

AUTM - Motivazione	
--------------------	--

<b>dell'attribuzione</b>	bibliografia
<b>AUTN - Nome scelto</b>	Del Medico Giuseppe
<b>AUTA - Dati anagrafici</b>	notizie primo quarto sec. XIX
<b>AUTH - Sigla per citazione</b>	00001537
<b>EDT - EDITORI STAMPATORI</b>	
<b>EDTN - Nome</b>	Poggioli Vincenzo
<b>EDTD - Dati anagrafici</b>	notizie 1798-1881
<b>EDTR - Ruolo</b>	editore
<b>EDTE - Data di edizione</b>	1840
<b>EDTL - Luogo di edizione</b>	RM/ Roma
<b>MT - DATI TECNICI</b>	
<b>MTC - Materia e tecnica</b>	carta/ bulino
<b>MIS - MISURE</b>	
<b>MISU - Unità</b>	mm.
<b>MISA - Altezza</b>	354
<b>MISL - Larghezza</b>	232
<b>MIF - MISURE FOGLIO</b>	
<b>MIFU - Unità</b>	mm.
<b>MIFA - Altezza</b>	430
<b>MIFL - Larghezza</b>	277
<b>FIL - Filigrana</b>	Heawood n. 1594
<b>CO - CONSERVAZIONE</b>	
<b>STC - STATO DI CONSERVAZIONE</b>	
<b>STCC - Stato di conservazione</b>	discreto
<b>STCS - Indicazioni specifiche</b>	carta sfibrata e ingiallita in alcune parti, foxing
<b>DA - DATI ANALITICI</b>	
<b>DES - DESCRIZIONE</b>	
<b>DESI - Codifica Iconclass</b>	NR (recupero pregresso)
<b>DESS - Indicazioni sul soggetto</b>	Figure.
<b>ISR - ISCRIZIONI</b>	
<b>ISRC - Classe di appartenenza</b>	didascalica
<b>ISRS - Tecnica di scrittura</b>	NR (recupero pregresso)
<b>ISRT - Tipo di caratteri</b>	lettere capitali
<b>ISRP - Posizione</b>	legenda in basso a sinistra
<b>ISRI - Trascrizione</b>	A. Muscolo Psoas § 211 / B. ... Iliaco § 210 / C. ... Retto V.(edi) Tav. (ola) 26. fig.(ura) 2. N / D. ... Pettineo § 212 / E. ... Tricipite § 213 / F. ... Semimembranaceo V.(edi) Tav.(ola) 29. fig.(ura) 2. B / G. ... Gracile § 214 / H. ... Bicipite V.(edi) Tav.(ola) 28. fig.(ura) 1. I / a. Vertebre dei Lombi § 54 / b. Cresta dell'Ileo § 95 / c. Osso Pube § 97 / d. Piccolo Trocantere § 100 / c. Tibia § 104 / f. Fibula § 105 / g. Osso Sagro § 56

**ISR - ISCRIZIONI**

<b>ISRC - Classe di appartenenza</b>	documentaria
<b>ISRS - Tecnica di scrittura</b>	NR (recupero pregresso)
<b>ISRT - Tipo di caratteri</b>	corsivo
<b>ISRP - Posizione</b>	accanto a ciascun elemento figurato
<b>ISRI - Trascrizione</b>	Fig. 1 / Fig. 2

**ISR - ISCRIZIONI**

<b>ISRC - Classe di appartenenza</b>	documentaria
<b>ISRS - Tecnica di scrittura</b>	NR (recupero pregresso)
<b>ISRT - Tipo di caratteri</b>	lettere capitali
<b>ISRP - Posizione</b>	in alto a destra
<b>ISRI - Trascrizione</b>	TAV. 27

**TU - CONDIZIONE GIURIDICA E VINCOLI****ACQ - ACQUISIZIONE**

<b>ACQT - Tipo acquisizione</b>	legato
<b>ACQN - Nome</b>	Bruni Giovanni
<b>ACQD - Data acquisizione</b>	1864
<b>ACQL - Luogo acquisizione</b>	SI/ Siena

**CDG - CONDIZIONE GIURIDICA**

<b>CDGG - Indicazione generica</b>	proprietà Stato
<b>CDGS - Indicazione specifica</b>	Ministero della Pubblica Istruzione, Istituto d'Arte Duccio di Buoninsegna

**DO - FONTI E DOCUMENTI DI RIFERIMENTO****FTA - DOCUMENTAZIONE FOTOGRAFICA**

<b>FTAX - Genere</b>	documentazione allegata
<b>FTAP - Tipo</b>	fotografia b/n
<b>FTAN - Codice identificativo</b>	SPSAE SI 23788 P

**AD - ACCESSO AI DATI****ADS - SPECIFICHE DI ACCESSO AI DATI**

<b>ADSP - Profilo di accesso</b>	1
<b>ADSM - Motivazione</b>	scheda contenente dati liberamente accessibili

**CM - COMPILAZIONE****CMP - COMPILAZIONE**

<b>CMPD - Data</b>	1995
<b>CMPN - Nome</b>	Petti R.
<b>FUR - Funzionario responsabile</b>	Gnoni C.

**RVM - TRASCRIZIONE PER INFORMATIZZAZIONE**

<b>RVMD - Data</b>	1995
<b>RVMN - Nome</b>	Merlini M.

**AGG - AGGIORNAMENTO - REVISIONE**

<b>AGGD - Data</b>	2006
<b>AGGN - Nome</b>	ARTPAST
<b>AGGF - Funzionario responsabile</b>	NR (recupero pregresso)
<b>AN - ANNOTAZIONI</b>	
<b>OSS - Osservazioni</b>	Per notizie sul volume cfr. scheda 0900479600.