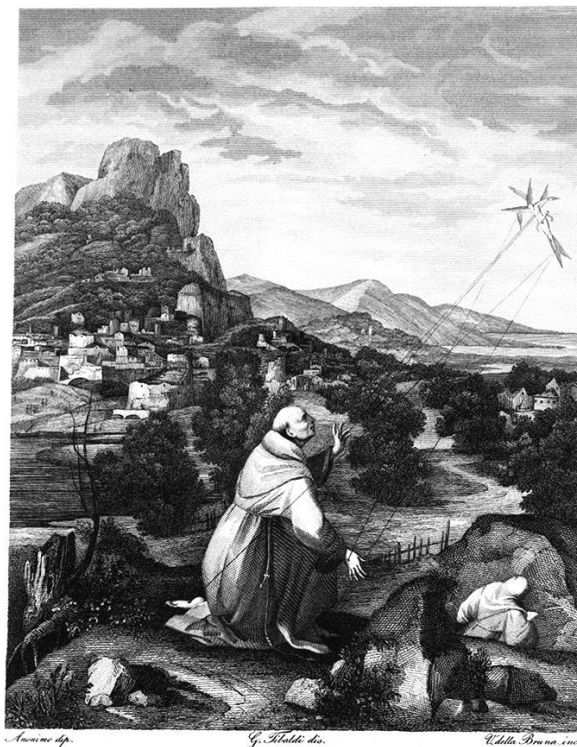


SCHEDA



S. FRANCESCO

CD - CODICI

TSK - Tipo Scheda	S
LIR - Livello ricerca	P
NCT - CODICE UNIVOCO	
NCTR - Codice regione	09
NCTN - Numero catalogo generale	00479848
ESC - Ente schedatore	C18 (L.160/88)
ECP - Ente competente	S61

RV - RELAZIONI

ROZ - Altre relazioni	0900479971
-----------------------	------------

OG - OGGETTO

OGT - OGGETTO

OGTD - Definizione	stampa
OGTT - Tipologia	stampa di traduzione
OGTV - Identificazione	elemento d'insieme

SGT - SOGGETTO

SGTI - Identificazione	San Francesco d'Assisi riceve le stimmate
SGTP - Titolo proprio	San Francesco
SGTL - Tipo titolo	dalla stampa

LC - LOCALIZZAZIONE GEOGRAFICA AMMINISTRATIVA

PVC - LOCALIZZAZIONE GEOGRAFICO-AMMINISTRATIVA ATTUALE

PVCS - Stato	ITALIA
PVCR - Regione	Toscana
PVCP - Provincia	SI
PVCC - Comune	Siena
LDC - COLLOCAZIONE SPECIFICA	
LDCT - Tipologia	scuola
LDCQ - Qualificazione	statale
LDCN - Denominazione attuale	Istituto d'Arte "Duccio di Buoninsegna"
LDCU - Indirizzo	via della Sapienza, 3
LDCS - Specifiche	segnatura: D 90/373 III La Galleria Pitti illustrata
LA - ALTRE LOCALIZZAZIONI GEOGRAFICO-AMMINISTRATIVE	
TCL - Tipo di localizzazione	luogo di provenienza
PRV - LOCALIZZAZIONE GEOGRAFICO-AMMINISTRATIVA	
PRVR - Regione	Toscana
PRVP - Provincia	SI
PRVC - Comune	Siena
PRC - COLLOCAZIONE SPECIFICA	
PRCT - Tipologia	palazzo
PRCQ - Qualificazione	privato
PRCD - Denominazione	Palazzo Gori Pannilini
PRCM - Denominazione raccolta	Collezione privata conte Gori Pannilini Augusto
PRD - DATA	
PRDU - Data uscita	1879
RO - RAPPORTO	
ROF - RAPPORTO OPERA FINALE/ORIGINALE	
ROFF - Stadio opera	derivazione
ROFO - Opera finale /originale	dipinto
ROFA - Autore opera finale /originale	Van Scorel Jan
ROFD - Datazione opera finale/originale	1521/ ca.
ROFC - Collocazione opera finale/originale	FI/ Firenze/ Galleria Palatina
DT - CRONOLOGIA	
DTZ - CRONOLOGIA GENERICA	
DTZG - Secolo	sec. XIX
DTS - CRONOLOGIA SPECIFICA	
DTSI - Da	1840
DTSF - A	1840
DTM - Motivazione cronologia	contesto
AU - DEFINIZIONE CULTURALE	

AUT - AUTORE**AUTR - Riferimento
all'intervento**

incisore

**AUTM - Motivazione
dell'attribuzione**

iscrizione

AUTN - Nome scelto

Della Bruna Vincenzo

AUTA - Dati anagrafici

1804/ 1870

AUTH - Sigla per citazione

00001541

EDT - EDITORI STAMPATORI**EDTN - Nome**

Tipografia Galileiana

EDTD - Dati anagrafici

notizie 1817-1900

EDTR - Ruolo

stampatore

EDTE - Data di edizione

1840

EDTL - Luogo di edizione

FI/ Firenze

MT - DATI TECNICI**MTC - Materia e tecnica**

carta/ acquaforte

MIS - MISURE**MISU - Unità**

mm.

MISA - Altezza

310

MISL - Larghezza

230

MIF - MISURE FOGLIO**MIFU - Unità**

mm.

MIFA - Altezza

455

MIFL - Larghezza

345

CO - CONSERVAZIONE**STC - STATO DI CONSERVAZIONE****STCC - Stato di
conservazione**

buono

DA - DATI ANALITICI**DES - DESCRIZIONE****DESI - Codifica Iconclass**

NR (recupero pregresso)

**DESS - Indicazioni sul
soggetto**

Paesaggi.

ISR - ISCRIZIONI**ISRC - Classe di
appartenenza**

indicazione di responsabilità

ISRS - Tecnica di scrittura

NR (recupero pregresso)

ISRT - Tipo di caratteri

corsivo

ISRP - Posizione

in basso al centro

ISRI - Trascrizione

G(---) Tibaldi dis(egnò)

ISR - ISCRIZIONI**ISRC - Classe di
appartenenza**

indicazione di responsabilità

ISRS - Tecnica di scrittura

NR (recupero pregresso)

ISRT - Tipo di caratteri	corsivo
ISRP - Posizione	in basso a destra
ISRI - Trascrizione	V(incenzo) della Bruna inc(ise)
ISR - ISCRIZIONI	
ISRC - Classe di appartenenza	di titolazione
ISRS - Tecnica di scrittura	NR (recupero pregresso)
ISRT - Tipo di caratteri	lettere capitali
ISRP - Posizione	in basso al centro
ISRI - Trascrizione	S(AN) FRANCESCO
ISR - ISCRIZIONI	
ISRC - Classe di appartenenza	indicazione di responsabilità
ISRS - Tecnica di scrittura	NR (recupero pregresso)
ISRT - Tipo di caratteri	corsivo
ISRP - Posizione	in basso a sinistra
ISRI - Trascrizione	Anonimo dip(inse)
NSC - Notizie storico-critiche	La stampa fa parte di una serie completa di 125 tavole che illustrano il terzo di quattro volumi curati da Luigi Bardi; per ulteriori notizie su questa raccolta di stampe cfr. 0900479971. La stampa è accompagnata da un testo di Padre Canzini. Per l'attribuzione e la datazione vedi M. Gregori, Uffizi e Pitti. I dipinti delle Gallerie Fiorentine, Udine 1994, p. 303.
TU - CONDIZIONE GIURIDICA E VINCOLI	
ACQ - ACQUISIZIONE	
ACQT - Tipo acquisizione	deposito
ACQN - Nome	Comune di Siena
ACQD - Data acquisizione	1879
ACQL - Luogo acquisizione	SI/ Siena
CDG - CONDIZIONE GIURIDICA	
CDGG - Indicazione generica	proprietà Ente pubblico territoriale
CDGS - Indicazione specifica	Comune di Siena
DO - FONTI E DOCUMENTI DI RIFERIMENTO	
FTA - DOCUMENTAZIONE FOTOGRAFICA	
FTAX - Genere	documentazione allegata
FTAP - Tipo	fotografia b/n
FTAN - Codice identificativo	SPSAE SI 24048 P
AD - ACCESSO AI DATI	
ADS - SPECIFICHE DI ACCESSO AI DATI	
ADSP - Profilo di accesso	1
ADSM - Motivazione	scheda contenente dati liberamente accessibili
CM - COMPILAZIONE	
CMP - COMPILAZIONE	

CMPD - Data	1995
CMPN - Nome	Pierini M.
FUR - Funzionario responsabile	Gnoni C.
RVM - TRASCRIZIONE PER INFORMATIZZAZIONE	
RVMD - Data	1995
RVMN - Nome	Pierini M.
AGG - AGGIORNAMENTO - REVISIONE	
AGGD - Data	2006
AGGN - Nome	ARTPAST
AGGF - Funzionario responsabile	NR (recupero pregresso)