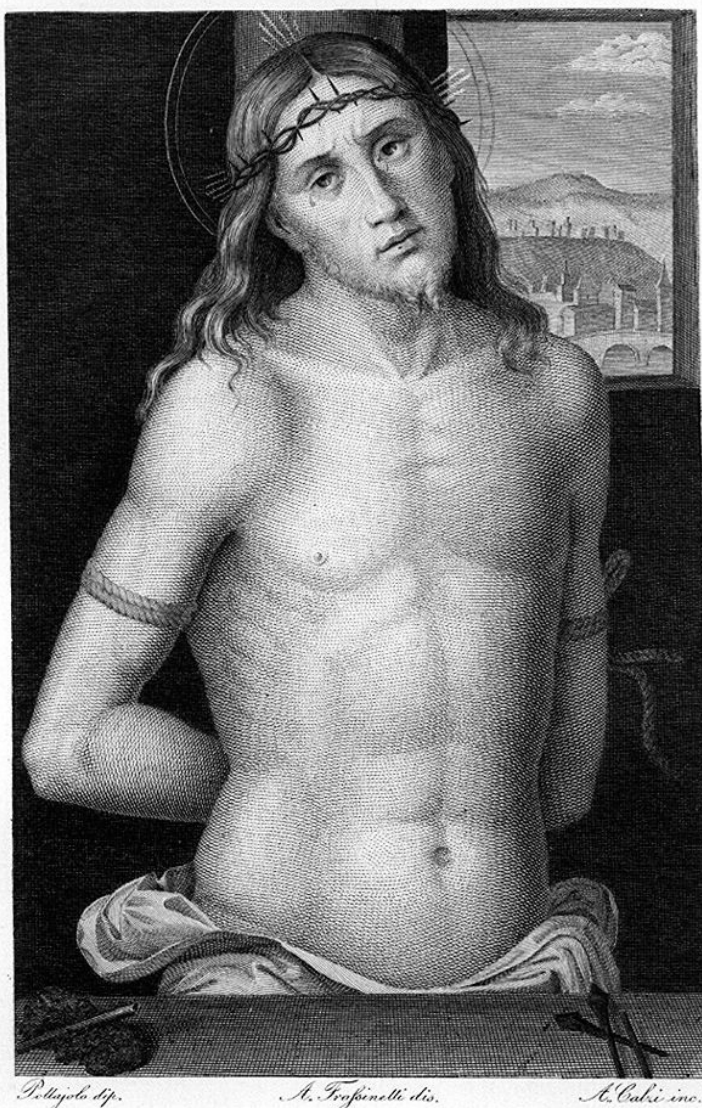


# SCHEDA



ECCE HOMO

## CD - CODICI

TSK - Tipo Scheda S

LIR - Livello ricerca P

### NCT - CODICE UNIVOCO

NCTR - Codice regione 09

NCTN - Numero catalogo  
generale 00480038

ESC - Ente schedatore C18 (L.160/88)

ECP - Ente competente S61

## RV - RELAZIONI

ROZ - Altre relazioni 0900479972

## OG - OGGETTO

### OGT - OGGETTO

OGTD - Definizione stampa

OGTT - Tipologia stampa di traduzione

OGTV - Identificazione	elemento d'insieme
SGT - SOGGETTO	
SGTI - Identificazione	Ecce Homo
SGTP - Titolo proprio	Ecce Homo
SGTL - Tipo titolo	dalla stampa
LC - LOCALIZZAZIONE GEOGRAFICA AMMINISTRATIVA	
PVC - LOCALIZZAZIONE GEOGRAFICO-AMMINISTRATIVA ATTUALE	
PVCS - Stato	ITALIA
PVCR - Regione	Toscana
PVCP - Provincia	SI
PVCC - Comune	Siena
LDC - COLLOCAZIONE SPECIFICA	
LDCT - Tipologia	scuola
LDCQ - Qualificazione	statale
LDCN - Denominazione attuale	Istituto d'Arte "Duccio di Buoninsegna"
LDCU - Indirizzo	via della Sapienza, 3
LDCS - Specifiche	segnatura: D 90/373 IV La Galleria Pitti illustrata
LA - ALTRE LOCALIZZAZIONI GEOGRAFICO-AMMINISTRATIVE	
TCL - Tipo di localizzazione	luogo di provenienza
PRV - LOCALIZZAZIONE GEOGRAFICO-AMMINISTRATIVA	
PRVR - Regione	Toscana
PRVP - Provincia	SI
PRVC - Comune	Siena
PRC - COLLOCAZIONE SPECIFICA	
PRCT - Tipologia	palazzo
PRCQ - Qualificazione	privato
PRCD - Denominazione	Palazzo Gori Pannilini
PRCM - Denominazione raccolta	Collezione privata conte Gori Pannilini Augusto
PRD - DATA	
PRDU - Data uscita	1879
RO - RAPPORTO	
ROF - RAPPORTO OPERA FINALE/ORIGINALE	
ROFF - Stadio opera	derivazione
ROFO - Opera finale /originale	dipinto
ROFA - Autore opera finale /originale	ambito fiorentino
ROFD - Datazione opera finale/originale	1450/ 1500
ROFC - Collocazione opera finale/originale	FI/ Firenze/ Galleria Palatina
DT - CRONOLOGIA	

**DTZ - CRONOLOGIA GENERICA**

<b>DTZG - Secolo</b>	sec. XIX
----------------------	----------

**DTS - CRONOLOGIA SPECIFICA**

<b>DTSI - Da</b>	1842
------------------	------

<b>DTSF - A</b>	1842
-----------------	------

<b>DTM - Motivazione cronologia</b>	contesto
-------------------------------------	----------

**AU - DEFINIZIONE CULTURALE****AUT - AUTORE**

<b>AUTR - Riferimento all'intervento</b>	incisore
--	----------

<b>AUTM - Motivazione dell'attribuzione</b>	iscrizione
---	------------

<b>AUTN - Nome scelto</b>	Calzi Achille
---------------------------	---------------

<b>AUTA - Dati anagrafici</b>	1873/ 1919
-------------------------------	------------

<b>AUTH - Sigla per citazione</b>	10002445
-----------------------------------	----------

<b>AAT - Altre attribuzioni</b>	Benci Antonio detto Antonio del Pollaiuolo (inventore)
---------------------------------	--

**EDT - EDITORI STAMPATORI**

<b>EDTN - Nome</b>	Tipografia Galileiana
--------------------	-----------------------

<b>EDTD - Dati anagrafici</b>	notizie 1817-1900
-------------------------------	-------------------

<b>EDTR - Ruolo</b>	stampatore
---------------------	------------

<b>EDTE - Data di edizione</b>	1842
--------------------------------	------

<b>EDTL - Luogo di edizione</b>	FI/ Firenze
---------------------------------	-------------

**MT - DATI TECNICI**

<b>MTC - Materia e tecnica</b>	carta/ acquaforte
--------------------------------	-------------------

**MIS - MISURE**

<b>MISU - Unità</b>	mm.
---------------------	-----

<b>MISA - Altezza</b>	315
-----------------------	-----

<b>MISL - Larghezza</b>	220
-------------------------	-----

**MIF - MISURE FOGLIO**

<b>MIFU - Unità</b>	mm.
---------------------	-----

<b>MIFA - Altezza</b>	450
-----------------------	-----

<b>MIFL - Larghezza</b>	345
-------------------------	-----

**CO - CONSERVAZIONE****STC - STATO DI CONSERVAZIONE**

<b>STCC - Stato di conservazione</b>	buono
--------------------------------------	-------

**DA - DATI ANALITICI****DES - DESCRIZIONE**

<b>DESI - Codifica Iconclass</b>	NR (recupero pregresso)
----------------------------------	-------------------------

<b>DESS - Indicazioni sul soggetto</b>	Personaggi.
--	-------------

**ISR - ISCRIZIONI**

<b>ISRC - Classe di appartenenza</b>	indicazione di responsabilità
--------------------------------------	-------------------------------

<b>ISRS - Tecnica di scrittura</b>	NR (recupero pregresso)
<b>ISRT - Tipo di caratteri</b>	corsivo
<b>ISRP - Posizione</b>	in basso al centro
<b>ISRI - Trascrizione</b>	A(---) Frassinetti dis(egnò)
<b>ISR - ISCRIZIONI</b>	
<b>ISRC - Classe di appartenenza</b>	indicazione di responsabilità
<b>ISRS - Tecnica di scrittura</b>	NR (recupero pregresso)
<b>ISRT - Tipo di caratteri</b>	corsivo
<b>ISRP - Posizione</b>	in basso a destra
<b>ISRI - Trascrizione</b>	A(chille) Calzi inc(ise)
<b>ISR - ISCRIZIONI</b>	
<b>ISRC - Classe di appartenenza</b>	di titolazione
<b>ISRS - Tecnica di scrittura</b>	NR (recupero pregresso)
<b>ISRT - Tipo di caratteri</b>	lettere capitali
<b>ISRP - Posizione</b>	in basso al centro
<b>ISRI - Trascrizione</b>	ECCE HOMO
<b>ISR - ISCRIZIONI</b>	
<b>ISRC - Classe di appartenenza</b>	indicazione di responsabilità
<b>ISRS - Tecnica di scrittura</b>	NR (recupero pregresso)
<b>ISRT - Tipo di caratteri</b>	corsivo
<b>ISRP - Posizione</b>	in basso a sinistra
<b>ISRI - Trascrizione</b>	Pollajolo dip(inse)
<b>NSC - Notizie storico-critiche</b>	La stampa fa parte di una serie completa di 125 tavole che illustrano l'ul timo di quattro volumi curati da Luigi Bardi; per ulteriori notizie su qu e sta raccolta di stampe cfr. 0900479972. La stampa è accompagnata da un t es to di Giovanni Masselli. Attualmente non al Pollaiolo ma più genericame nte alla scuola fiorentina del Cinquecento il dipinto di Pitti è riferito (cf r. N. Cipriani, La Galleria Palatina nel Palazzo Pitti a Firenze, Fire nze 1966, p. 176).
<b>TU - CONDIZIONE GIURIDICA E VINCOLI</b>	
<b>ACQ - ACQUISIZIONE</b>	
<b>ACQT - Tipo acquisizione</b>	deposito
<b>ACQN - Nome</b>	Comune di Siena
<b>ACQD - Data acquisizione</b>	1879
<b>ACQL - Luogo acquisizione</b>	SI/ Siena
<b>CDG - CONDIZIONE GIURIDICA</b>	
<b>CDGG - Indicazione generica</b>	proprietà Ente pubblico territoriale
<b>CDGS - Indicazione specifica</b>	Comune di Siena
<b>DO - FONTI E DOCUMENTI DI RIFERIMENTO</b>	
<b>FTA - DOCUMENTAZIONE FOTOGRAFICA</b>	

<b>FTAX - Genere</b>	documentazione allegata
<b>FTAP - Tipo</b>	fotografia b/n
<b>FTAN - Codice identificativo</b>	SPSAE SI 24238 P
<b>AD - ACCESSO AI DATI</b>	
<b>ADS - SPECIFICHE DI ACCESSO AI DATI</b>	
<b>ADSP - Profilo di accesso</b>	1
<b>ADSM - Motivazione</b>	scheda contenente dati liberamente accessibili
<b>CM - COMPILAZIONE</b>	
<b>CMP - COMPILAZIONE</b>	
<b>CMPD - Data</b>	1995
<b>CM PN - Nome</b>	Pierini M.
<b>FUR - Funzionario responsabile</b>	Gnoni C.
<b>RVM - TRASCRIZIONE PER INFORMATIZZAZIONE</b>	
<b>RVMD - Data</b>	1995
<b>RVMN - Nome</b>	Pierini M.
<b>AGG - AGGIORNAMENTO - REVISIONE</b>	
<b>AGGD - Data</b>	2006
<b>AGGN - Nome</b>	ARTPAST
<b>AGGF - Funzionario responsabile</b>	NR (recupero pregresso)