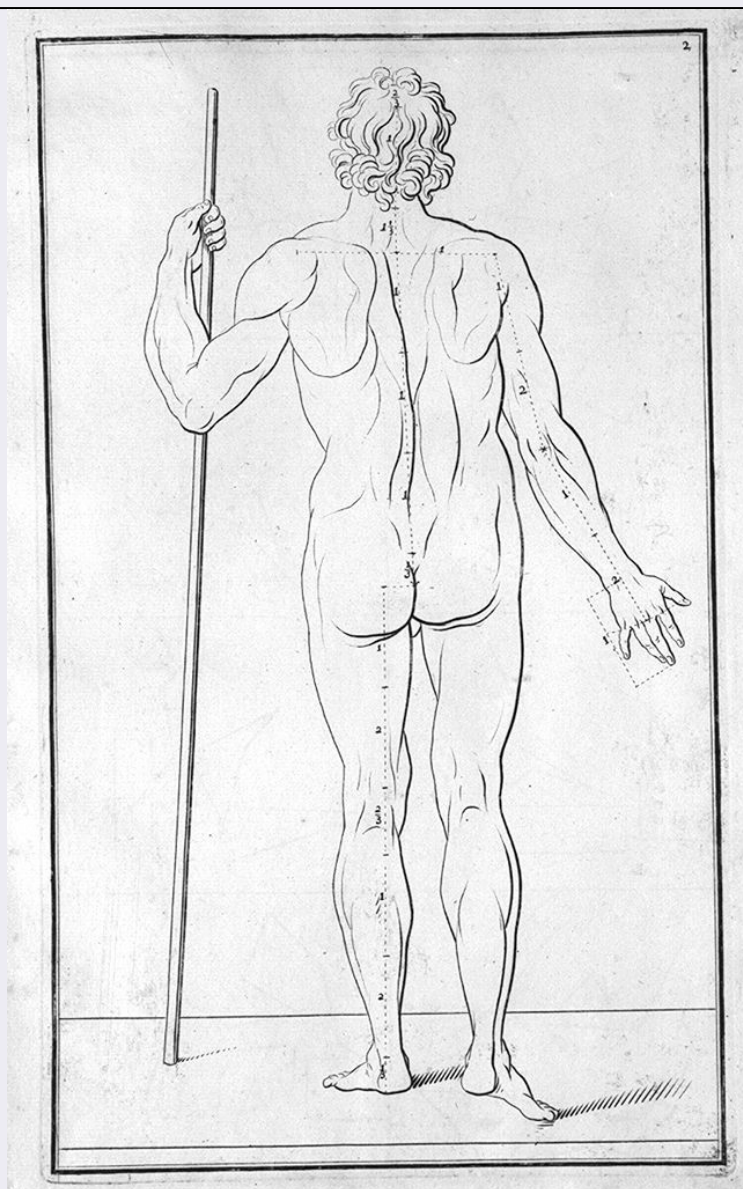


SCHEDA



CD - CODICI

TSK - Tipo Scheda	S
LIR - Livello ricerca	P
NCT - CODICE UNIVOCO	
NCTR - Codice regione	09
NCTN - Numero catalogo generale	00480118
ESC - Ente schedatore	C18 (L.160/88)
ECP - Ente competente	S61

RV - RELAZIONI

ROZ - Altre relazioni	0900480116
-----------------------	------------

OG - OGGETTO

OGT - OGGETTO	
OGTD - Definizione	stampa
OGTT - Tipologia	stampa di invenzione
OGTV - Identificazione	elemento d'insieme

SGT - SOGGETTO	
SGTI - Identificazione	figura maschile nuda di spalle
LC - LOCALIZZAZIONE GEOGRAFICA AMMINISTRATIVA	
PVC - LOCALIZZAZIONE GEOGRAFICO-AMMINISTRATIVA ATTUALE	
PVCS - Stato	ITALIA
PVCR - Regione	Toscana
PVCP - Provincia	SI
PVCC - Comune	Siena
LDC - COLLOCAZIONE SPECIFICA	
LDCT - Tipologia	scuola
LDCQ - Qualificazione	statale
LDCN - Denominazione attuale	Istituto d'Arte "Duccio di Buoninsegna"
LDCU - Indirizzo	via della Sapienza, 3
LDCS - Specifiche	segnatura: E 62/446 Elementi di figura e ornato
LA - ALTRE LOCALIZZAZIONI GEOGRAFICO-AMMINISTRATIVE	
TCL - Tipo di localizzazione	luogo di provenienza
PRV - LOCALIZZAZIONE GEOGRAFICO-AMMINISTRATIVA	
PRVR - Regione	Toscana
PRVP - Provincia	SI
PRVC - Comune	Siena
PRC - COLLOCAZIONE SPECIFICA	
PRCT - Tipologia	palazzo
PRCQ - Qualificazione	privato
PRCD - Denominazione	Palazzo Gori Pannilini
PRCM - Denominazione raccolta	Collezione privata conte Gori Pannilini Augusto
PRD - DATA	
PRDU - Data uscita	1879
DT - CRONOLOGIA	
DTZ - CRONOLOGIA GENERICA	
DTZG - Secolo	sec. XVIII
DTS - CRONOLOGIA SPECIFICA	
DTSI - Da	1722
DTSF - A	1722
DTM - Motivazione cronologia	bibliografia
AU - DEFINIZIONE CULTURALE	
AUT - AUTORE	
AUTR - Riferimento all'intervento	incisore
AUTM - Motivazione dell'attribuzione	bibliografia
AUTN - Nome scelto	Preissler Johann Daniel

AUTA - Dati anagrafici	1666/ 1737
AUTH - Sigla per citazione	00001564
EDT - EDITORI STAMPATORI	
EDTN - Nome	Bieling Lorenz
EDTD - Dati anagrafici	notizie 1725-1743
EDTR - Ruolo	stampatore
EDTE - Data di edizione	1743
EDTL - Luogo di edizione	Germania/ Norimberga
EDT - EDITORI STAMPATORI	
EDTN - Nome	Preissler Johann Daniel
EDTD - Dati anagrafici	1666/ 1737
EDTR - Ruolo	editore
EDTE - Data di edizione	1743
EDTL - Luogo di edizione	Germania/ Norimberga
MT - DATI TECNICI	
MTC - Materia e tecnica	carta/ bulino
MIS - MISURE	
MISU - Unità	mm.
MISA - Altezza	328
MISL - Larghezza	197
MIF - MISURE FOGLIO	
MIFU - Unità	mm.
MIFA - Altezza	382
MIFL - Larghezza	233
CO - CONSERVAZIONE	
STC - STATO DI CONSERVAZIONE	
STCC - Stato di conservazione	discreto
STCS - Indicazioni specifiche	macchie
DA - DATI ANALITICI	
DES - DESCRIZIONE	
DESI - Codifica Iconclass	NR (recupero pregresso)
DESS - Indicazioni sul soggetto	Personaggi.
ISR - ISCRIZIONI	
ISRC - Classe di appartenenza	documentaria
ISRS - Tecnica di scrittura	NR (recupero pregresso)
ISRT - Tipo di caratteri	numeri arabi
ISRP - Posizione	in alto a destra
ISRI - Trascrizione	2
	Questa incisione fa parte di una serie completa di 18 stampe che illustrano il secondo tomo di un'opera di Johann Daniel Preissler

NSC - Notizie storico-critiche

intitolata "Die durch Theorie erfundene Practic oder Grundlich verfasste Reguln (...)" . Per avere ulteriori notizie su questa serie di stampe cfr le notizie storico-critiche del frontespizio, scheda n. 0900480116.

TU - CONDIZIONE GIURIDICA E VINCOLI**ACQ - ACQUISIZIONE**

ACQT - Tipo acquisizione	deposito
ACQN - Nome	Comune di Siena
ACQD - Data acquisizione	1879
ACQL - Luogo acquisizione	SI/ Siena

CDG - CONDIZIONE GIURIDICA

CDGG - Indicazione generica	proprietà Ente pubblico territoriale
CDGS - Indicazione specifica	Comune di Siena

DO - FONTI E DOCUMENTI DI RIFERIMENTO**FTA - DOCUMENTAZIONE FOTOGRAFICA**

FTAX - Genere	documentazione allegata
FTAP - Tipo	fotografia b/n
FTAN - Codice identificativo	SPSAE SI 24318 P

BIB - BIBLIOGRAFIA

BIBX - Genere	bibliografia specifica
BIBA - Autore	British
BIBD - Anno di edizione	1983
BIBH - Sigla per citazione	00001902
BIBN - V., pp., nn.	v. 20, pp. 681-682

BIB - BIBLIOGRAFIA

BIBX - Genere	bibliografia specifica
BIBA - Autore	Hollstein F.W.H.
BIBD - Anno di edizione	1992
BIBH - Sigla per citazione	00001903
BIBN - V., pp., nn.	v. XXXIII, pp. 15-16

BIB - BIBLIOGRAFIA

BIBX - Genere	bibliografia specifica
BIBA - Autore	Thieme U./ Becker F.
BIBD - Anno di edizione	1907-1950
BIBH - Sigla per citazione	00000017
BIBN - V., pp., nn.	v. XXVII, pp. 373-374

BIB - BIBLIOGRAFIA

BIBX - Genere	bibliografia di confronto
BIBA - Autore	Bénézit E.
BIBD - Anno di edizione	1948-1955
BIBH - Sigla per citazione	00000960
BIBN - V., pp., nn.	v. 7, p.15

AD - ACCESSO AI DATI**ADS - SPECIFICHE DI ACCESSO AI DATI****ADSP - Profilo di accesso**

1

ADSM - Motivazione

scheda contenente dati liberamente accessibili

CM - COMPILAZIONE**CMP - COMPILAZIONE****CMPD - Data**

1995

CMPN - Nome

Angiolini R.

**FUR - Funzionario
responsabile**

Gnoni C.

RVM - TRASCRIZIONE PER INFORMATIZZAZIONE**RVMD - Data**

1995

RVMN - Nome

Pierini M.

AGG - AGGIORNAMENTO - REVISIONE**AGGD - Data**

2006

AGGN - Nome

ARTPAST

**AGGF - Funzionario
responsabile**

NR (recupero pregresso)