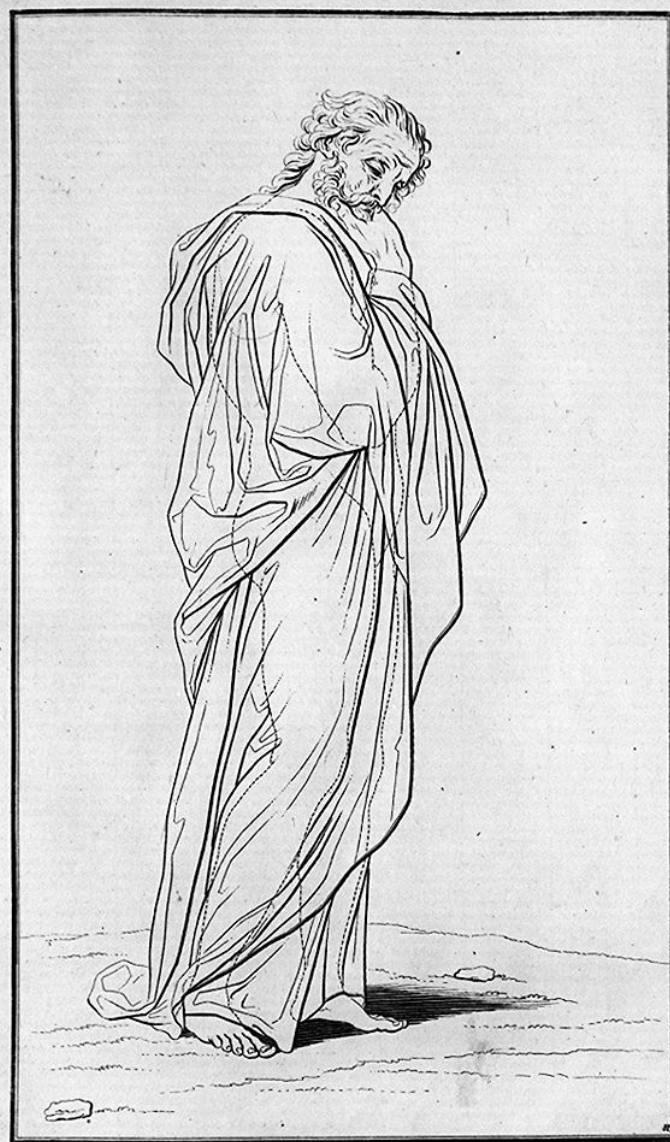


# SCHEDA



*San Bartolomeo, San. Cor. May.*

## CD - CODICI

TSK - Tipo Scheda	S
LIR - Livello ricerca	P
NCT - CODICE UNIVOCO	
NCTR - Codice regione	09
NCTN - Numero catalogo generale	00480146
ESC - Ente schedatore	C18 (L.160/88)
ECP - Ente competente	S61

## RV - RELAZIONI

ROZ - Altre relazioni	0900480135
-----------------------	------------

## OG - OGGETTO

OGT - OGGETTO	
OGTD - Definizione	stampa
OGTT - Tipologia	stampa di invenzione

<b>OGTV - Identificazione</b>	elemento d'insieme
<b>SGT - SOGGETTO</b>	
<b>SGTI - Identificazione</b>	figura maschile
<b>LC - LOCALIZZAZIONE GEOGRAFICA AMMINISTRATIVA</b>	
<b>PVC - LOCALIZZAZIONE GEOGRAFICO-AMMINISTRATIVA ATTUALE</b>	
<b>PVCS - Stato</b>	ITALIA
<b>PVCR - Regione</b>	Toscana
<b>PVCP - Provincia</b>	SI
<b>PVCC - Comune</b>	Siena
<b>LDC - COLLOCAZIONE SPECIFICA</b>	
<b>LDCT - Tipologia</b>	scuola
<b>LDCQ - Qualificazione</b>	statale
<b>LDCN - Denominazione attuale</b>	Istituto d'Arte "Duccio di Buoninsegna"
<b>LDCU - Indirizzo</b>	via della Sapienza, 3
<b>LDCS - Specifiche</b>	segnatura: E 62/446 Elementi di figura e ornato
<b>LA - ALTRE LOCALIZZAZIONI GEOGRAFICO-AMMINISTRATIVE</b>	
<b>TCL - Tipo di localizzazione</b>	luogo di provenienza
<b>PRV - LOCALIZZAZIONE GEOGRAFICO-AMMINISTRATIVA</b>	
<b>PRVR - Regione</b>	Toscana
<b>PRVP - Provincia</b>	SI
<b>PRVC - Comune</b>	Siena
<b>PRC - COLLOCAZIONE SPECIFICA</b>	
<b>PRCT - Tipologia</b>	palazzo
<b>PRCQ - Qualificazione</b>	privato
<b>PRCD - Denominazione</b>	Palazzo Gori Pannilini
<b>PRCM - Denominazione raccolta</b>	Collezione privata conte Gori Pannilini Augusto
<b>PRD - DATA</b>	
<b>PRDU - Data uscita</b>	1879
<b>DT - CRONOLOGIA</b>	
<b>DTZ - CRONOLOGIA GENERICA</b>	
<b>DTZG - Secolo</b>	sec. XVIII
<b>DTS - CRONOLOGIA SPECIFICA</b>	
<b>DTSI - Da</b>	1722
<b>DTSF - A</b>	1722
<b>DTM - Motivazione cronologia</b>	bibliografia
<b>AU - DEFINIZIONE CULTURALE</b>	
<b>AUT - AUTORE</b>	
<b>AUTR - Riferimento all'intervento</b>	incisore
<b>AUTM - Motivazione dell'attribuzione</b>	bibliografia

AUTN - Nome scelto	Preissler Johann Daniel
AUTA - Dati anagrafici	1666/ 1737
AUTH - Sigla per citazione	00001564
EDT - EDITORI STAMPATORI	
EDTN - Nome	Bieling Lorenz
EDTD - Dati anagrafici	notizie 1725-1743
EDTR - Ruolo	stampatore
EDTE - Data di edizione	1740
EDTL - Luogo di edizione	Germania/ Norimberga
EDT - EDITORI STAMPATORI	
EDTN - Nome	Preissler Johann Daniel
EDTD - Dati anagrafici	1666/ 1737
EDTR - Ruolo	editore
EDTE - Data di edizione	1740
EDTL - Luogo di edizione	Germania/ Norimberga
MT - DATI TECNICI	
MTC - Materia e tecnica	carta/ bulino
MIS - MISURE	
MISU - Unità	mm.
MISA - Altezza	328
MISL - Larghezza	197
MIF - MISURE FOGLIO	
MIFU - Unità	mm.
MIFA - Altezza	382
MIFL - Larghezza	197
CO - CONSERVAZIONE	
STC - STATO DI CONSERVAZIONE	
STCC - Stato di conservazione	buono
DA - DATI ANALITICI	
DES - DESCRIZIONE	
DESI - Codifica Iconclass	NR (recupero pregresso)
DESS - Indicazioni sul soggetto	Personaggi.
ISR - ISCRIZIONI	
ISRC - Classe di appartenenza	documentaria
ISRS - Tecnica di scrittura	NR (recupero pregresso)
ISRT - Tipo di caratteri	numeri arabi
ISRP - Posizione	in basso a destra
ISRI - Trascrizione	12
ISR - ISCRIZIONI	
ISRC - Classe di	

<b>appartenenza</b>	documentaria
<b>ISRS - Tecnica di scrittura</b>	NR (recupero pregresso)
<b>ISRT - Tipo di caratteri</b>	corsivo
<b>ISRP - Posizione</b>	in basso al centro
<b>ISRI - Trascrizione</b>	Cum Privilegio Sacr(ae) Caes(ariae) Mai(estatis)
<b>PLC - Privilegi/licenze</b>	Con privilegio di sua maestà Caesarea
<b>NSC - Notizie storico-critiche</b>	Questa incisione fa parte di una serie completa di 18 stampe che illustrano il terzo tomo di un'opera di Johann Daniel Preissler intitolata "Die durch Theorie erfundene Practic oder Grundlich verfasste Reguln (...)". Per avere ulteriori notizie su questa serie di stampe cfr le notizie storico-critiche del frontespizio, scheda n. 0900480135.

**TU - CONDIZIONE GIURIDICA E VINCOLI**

<b>ACQ - ACQUISIZIONE</b>	
<b>ACQT - Tipo acquisizione</b>	deposito
<b>ACQN - Nome</b>	Comune di Siena
<b>ACQD - Data acquisizione</b>	1879
<b>ACQL - Luogo acquisizione</b>	SI/ Siena
<b>CDG - CONDIZIONE GIURIDICA</b>	
<b>CDGG - Indicazione generica</b>	proprietà Ente pubblico territoriale
<b>CDGS - Indicazione specifica</b>	Comune di Siena

**DO - FONTI E DOCUMENTI DI RIFERIMENTO**

<b>FTA - DOCUMENTAZIONE FOTOGRAFICA</b>	
<b>FTAX - Genere</b>	documentazione allegata
<b>FTAP - Tipo</b>	fotografia b/n
<b>FTAN - Codice identificativo</b>	SPSAE SI 24346 P
<b>BIB - BIBLIOGRAFIA</b>	
<b>BIBX - Genere</b>	bibliografia specifica
<b>BIBA - Autore</b>	British
<b>BIBD - Anno di edizione</b>	1983
<b>BIBH - Sigla per citazione</b>	00001902
<b>BIBN - V., pp., nn.</b>	v. 20, pp. 681-682
<b>BIB - BIBLIOGRAFIA</b>	
<b>BIBX - Genere</b>	bibliografia specifica
<b>BIBA - Autore</b>	Hollstein F.W.H.
<b>BIBD - Anno di edizione</b>	1992
<b>BIBH - Sigla per citazione</b>	00001903
<b>BIBN - V., pp., nn.</b>	v. XXXIII, pp. 15-16
<b>BIB - BIBLIOGRAFIA</b>	
<b>BIBX - Genere</b>	bibliografia specifica
<b>BIBA - Autore</b>	Thieme U./ Becker F.
<b>BIBD - Anno di edizione</b>	1907-1950
<b>BIBH - Sigla per citazione</b>	00000017

<b>BIBN - V., pp., nn.</b>	v. XXVII, pp. 373-374
<b>BIB - BIBLIOGRAFIA</b>	
<b>BIBX - Genere</b>	bibliografia di confronto
<b>BIBA - Autore</b>	Bénézit E.
<b>BIBD - Anno di edizione</b>	1948-1955
<b>BIBH - Sigla per citazione</b>	00000960
<b>BIBN - V., pp., nn.</b>	v. 7, p. 15
<b>AD - ACCESSO AI DATI</b>	
<b>ADS - SPECIFICHE DI ACCESSO AI DATI</b>	
<b>ADSP - Profilo di accesso</b>	1
<b>ADSM - Motivazione</b>	scheda contenente dati liberamente accessibili
<b>CM - COMPILAZIONE</b>	
<b>CMP - COMPILAZIONE</b>	
<b>CMPD - Data</b>	1995
<b>CMPN - Nome</b>	Angiolini R.
<b>FUR - Funzionario responsabile</b>	Gnoni C.
<b>RVM - TRASCRIZIONE PER INFORMATIZZAZIONE</b>	
<b>RVMD - Data</b>	1995
<b>RVMN - Nome</b>	Pierini M.
<b>AGG - AGGIORNAMENTO - REVISIONE</b>	
<b>AGGD - Data</b>	2006
<b>AGGN - Nome</b>	ARTPAST
<b>AGGF - Funzionario responsabile</b>	NR (recupero pregresso)