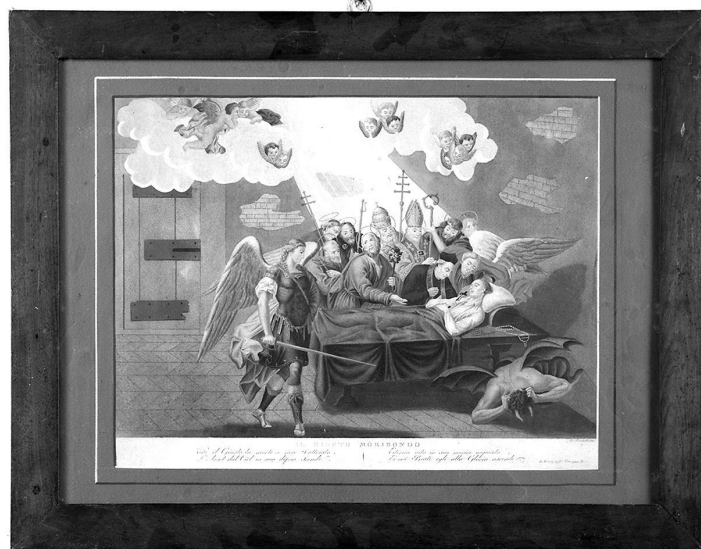


# SCHEDA



## CD - CODICI

TSK - Tipo Scheda	S
LIR - Livello ricerca	P
NCT - CODICE UNIVOCO	
NCTR - Codice regione	09
NCTN - Numero catalogo generale	00467927
ESC - Ente schedatore	C18 (L.160/88)
ECP - Ente competente	S61

## RV - RELAZIONI

## OG - OGGETTO

OGT - OGGETTO	
OGTD - Definizione	stampa colorata a mano
SGT - SOGGETTO	
SGTI - Identificazione	morte di un uomo giusto
SGTP - Titolo proprio	il giusto moribondo
SGTL - Tipo titolo	dalla stampa

## LC - LOCALIZZAZIONE GEOGRAFICA AMMINISTRATIVA

### PVC - LOCALIZZAZIONE GEOGRAFICO-AMMINISTRATIVA ATTUALE

PVCS - Stato	ITALIA
PVCR - Regione	Toscana
PVCP - Provincia	SI
PVCC - Comune	Montepulciano

### LDC - COLLOCAZIONE SPECIFICA

## DT - CRONOLOGIA

### DTZ - CRONOLOGIA GENERICA

DTZG - Secolo	sec. XIX
---------------	----------

<b>DTZS - Frazione di secolo</b>	prima metà
<b>DTS - CRONOLOGIA SPECIFICA</b>	
<b>DTSI - Da</b>	1800
<b>DTSF - A</b>	1849
<b>DTM - Motivazione cronologia</b>	contesto
<b>AU - DEFINIZIONE CULTURALE</b>	
<b>AUT - AUTORE</b>	
<b>AUTR - Riferimento all'intervento</b>	incisore
<b>AUTM - Motivazione dell'attribuzione</b>	iscrizione
<b>AUTN - Nome scelto</b>	Mochetti Giuseppe
<b>AUTA - Dati anagrafici</b>	notizie 1806-1835 ca.
<b>AUTH - Sigla per citazione</b>	00000585
<b>EDT - EDITORI STAMPATORI</b>	
<b>EDTN - Nome</b>	Moro Giacomo
<b>EDTD - Dati anagrafici</b>	notizie 1820-1886
<b>EDTR - Ruolo</b>	editore
<b>EDTL - Luogo di edizione</b>	FI/ Firenze
<b>MT - DATI TECNICI</b>	
<b>MTC - Materia e tecnica</b>	carta/ maniera nera/ acquaforte
<b>MIS - MISURE</b>	
<b>MISU - Unità</b>	mm.
<b>MISA - Altezza</b>	341
<b>MISL - Larghezza</b>	473
<b>MIF - MISURE FOGLIO</b>	
<b>MIFU - Unità</b>	mm.
<b>MIFA - Altezza</b>	533
<b>MIFL - Larghezza</b>	395
<b>CO - CONSERVAZIONE</b>	
<b>STC - STATO DI CONSERVAZIONE</b>	
<b>STCC - Stato di conservazione</b>	discreto
<b>STCS - Indicazioni specifiche</b>	carta ingiallita, macchie
<b>DA - DATI ANALITICI</b>	
<b>DES - DESCRIZIONE</b>	
<b>DESI - Codifica Iconclass</b>	NR (recupero pregresso)
<b>DESS - Indicazioni sul soggetto</b>	Soggetti sacri.
<b>ISR - ISCRIZIONI</b>	
<b>ISRC - Classe di appartenenza</b>	indicazione di responsabilità
<b>ISRS - Tecnica di scrittura</b>	NR (recupero pregresso)

<b>ISRT - Tipo di caratteri</b>	corsivo
<b>ISRP - Posizione</b>	in basso a destra
<b>ISRI - Trascrizione</b>	in Firenze, appo Giacomo Mo(ro)
<b>ISR - ISCRIZIONI</b>	
<b>ISRC - Classe di appartenenza</b>	di titolazione
<b>ISRS - Tecnica di scrittura</b>	NR (recupero pregresso)
<b>ISRT - Tipo di caratteri</b>	lettere capitali
<b>ISRP - Posizione</b>	in basso al centro
<b>ISRI - Trascrizione</b>	IL GIUSTO MORIBONDO
<b>ISR - ISCRIZIONI</b>	
<b>ISRC - Classe di appartenenza</b>	didascalica
<b>ISRS - Tecnica di scrittura</b>	NR (recupero pregresso)
<b>ISRT - Tipo di caratteri</b>	corsivo
<b>ISRP - Posizione</b>	in basso a sinistra e a destra
<b>ISRI - Trascrizione</b>	Vede il Giusto la morte, e non s'attrista. / L'Angel dal Ciel in sua difes a scende. / Eterna vita in suo morire acquista. / E coi Beati egli alla Gl oria ascende.
<b>ISR - ISCRIZIONI</b>	
<b>ISRC - Classe di appartenenza</b>	indicazione di responsabilità
<b>ISRS - Tecnica di scrittura</b>	NR (recupero pregresso)
<b>ISRT - Tipo di caratteri</b>	corsivo
<b>ISRP - Posizione</b>	in basso a destra
<b>ISRI - Trascrizione</b>	G(---) Mochetti inc(ise)
<b>NSC - Notizie storico-critiche</b>	La stampa, raffigurante la morte di un uomo con angeli e santi, fa pendant con un'altra nella quale è rappresentata la morte di un uomo con diavoli e simboli del peccato. Dall'iscrizione in basso a destra si apprende il no me dell'incisore, G. Mochetti, purtroppo non identificato. La stampa può e ssere riferita alla prima metà del XIX secolo per analogia con l'altra con cui fa pendant, raffigurante il peccatore moribondo (n. cat. gen. 0900467 926), la cui datazione è basata sui dati anagrafici dell'incisore Antonio Verico e sulle notizie relative allo stampatore.
<b>TU - CONDIZIONE GIURIDICA E VINCOLI</b>	
<b>CDG - CONDIZIONE GIURIDICA</b>	
<b>CDGG - Indicazione generica</b>	proprietà Ente religioso cattolico
<b>DO - FONTI E DOCUMENTI DI RIFERIMENTO</b>	
<b>FTA - DOCUMENTAZIONE FOTOGRAFICA</b>	
<b>FTAX - Genere</b>	documentazione allegata
<b>FTAP - Tipo</b>	fotografia b/n
<b>FTAN - Codice identificativo</b>	SPSAE SI 10833 P
<b>AD - ACCESSO AI DATI</b>	
<b>ADS - SPECIFICHE DI ACCESSO AI DATI</b>	

<b>ADSP - Profilo di accesso</b>	3
<b>ADSM - Motivazione</b>	scheda di bene non adeguatamente sorvegliabile
<b>CM - COMPILAZIONE</b>	
<b>CMP - COMPILAZIONE</b>	
<b>CMPD - Data</b>	1995
<b>CMPN - Nome</b>	Folchi M.
<b>FUR - Funzionario responsabile</b>	Gnoni C.
<b>RVM - TRASCRIZIONE PER INFORMATIZZAZIONE</b>	
<b>RVMD - Data</b>	1995
<b>RVMN - Nome</b>	Pagni M.
<b>AGG - AGGIORNAMENTO - REVISIONE</b>	
<b>AGGD - Data</b>	2006
<b>AGGN - Nome</b>	ARTPAST
<b>AGGF - Funzionario responsabile</b>	NR (recupero pregresso)
<b>AN - ANNOTAZIONI</b>	