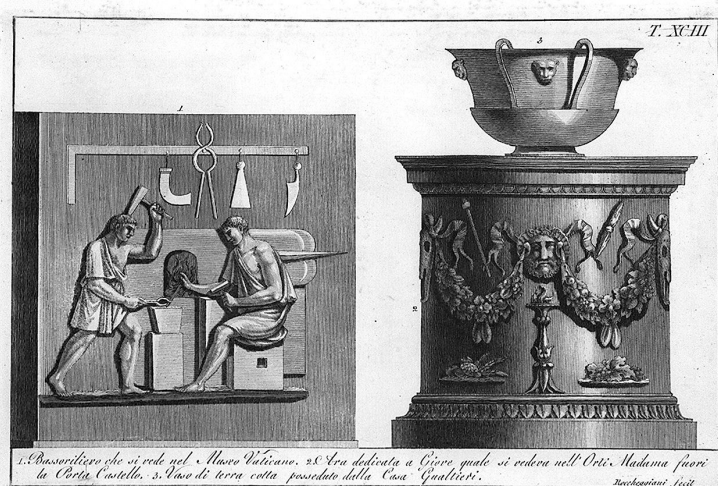


# SCHEDA



## CD - CODICI

TSK - Tipo Scheda	S
LIR - Livello ricerca	P
<b>NCT - CODICE UNIVOCO</b>	
NCTR - Codice regione	09
NCTN - Numero catalogo generale	00476780
ESC - Ente schedatore	C18
ECP - Ente competente	S61

## RV - RELAZIONI

ROZ - Altre relazioni	0900476687
-----------------------	------------

## OG - OGGETTO

### OGT - OGGETTO

OGTD - Definizione	stampa
OGTT - Tipologia	stampa di traduzione
OGTV - Identificazione	elemento d'insieme

### SGT - SOGGETTO

SGTI - Identificazione	antichità
SGTP - Titolo proprio	Bassorilievo che si vede nel Museo (...)
SGTL - Tipo titolo	dalla stampa

## LC - LOCALIZZAZIONE GEOGRAFICA AMMINISTRATIVA

### PVC - LOCALIZZAZIONE GEOGRAFICO-AMMINISTRATIVA ATTUALE

PVCS - Stato	ITALIA
PVCR - Regione	Toscana
PVCP - Provincia	SI
PVCC - Comune	Siena

### LDC - COLLOCAZIONE SPECIFICA

LDCT - Tipologia	scuola
LDCQ - Qualificazione	statale
LDCN - Denominazione	

<b>attuale</b>	Istituto d'Arte "Duccio di Buoninsegna"
<b>LDCU - Indirizzo</b>	via della Sapienza, 3
<b>LDCS - Specifiche</b>	segnatura: B 15/92 I costumi religiosi, civili e militari degli antichi egiziani, etruschi, greci e romani

## LA - ALTRE LOCALIZZAZIONI GEOGRAFICO-AMMINISTRATIVE

<b>TCL - Tipo di localizzazione</b>	luogo di provenienza
<b>PRV - LOCALIZZAZIONE GEOGRAFICO-AMMINISTRATIVA</b>	
<b>PRVR - Regione</b>	Toscana
<b>PRVP - Provincia</b>	SI
<b>PRVC - Comune</b>	Siena
<b>PRC - COLLOCAZIONE SPECIFICA</b>	
<b>PRCT - Tipologia</b>	palazzo
<b>PRCQ - Qualificazione</b>	privato
<b>PRCD - Denominazione</b>	Palazzo Gori Pannilini
<b>PRCM - Denominazione raccolta</b>	Collezione privata conte Gori Pannilini Augusto
<b>PRD - DATA</b>	
<b>PRDU - Data uscita</b>	1879

## DT - CRONOLOGIA

<b>DTZ - CRONOLOGIA GENERICA</b>	
<b>DTZG - Secolo</b>	secc. XVIII/ XIX
<b>DTS - CRONOLOGIA SPECIFICA</b>	
<b>DTSI - Da</b>	1795
<b>DTSF - A</b>	1824
<b>DTM - Motivazione cronologia</b>	analisi storica

## AU - DEFINIZIONE CULTURALE

<b>AUT - AUTORE</b>	
<b>AUTR - Riferimento all'intervento</b>	disegnatore
<b>AUTM - Motivazione dell'attribuzione</b>	iscrizione
<b>AUTN - Nome scelto</b>	Roccheggiani Lorenzo
<b>AUTA - Dati anagrafici</b>	notizie 1804/ 1817
<b>AUTH - Sigla per citazione</b>	00001408
<b>EDT - EDITORI STAMPATORI</b>	
<b>EDTN - Nome</b>	Raffaelli Giacomo
<b>EDTD - Dati anagrafici</b>	notizie primo quarto sec. XIX
<b>EDTR - Ruolo</b>	editore
<b>EDTL - Luogo di edizione</b>	RM/ Roma

## MT - DATI TECNICI

<b>MTC - Materia e tecnica</b>	carta/ bulino
<b>MIS - MISURE</b>	
<b>MISU - Unità</b>	mm.

<b>MISA - Altezza</b>	195
<b>MISL - Larghezza</b>	287
<b>MIF - MISURE FOGLIO</b>	
<b>MIFU - Unità</b>	mm.
<b>MIFA - Altezza</b>	271
<b>MIFL - Larghezza</b>	414
<b>FIL - Filigrana</b>	Heawood n. 1594
<b>CO - CONSERVAZIONE</b>	
<b>STC - STATO DI CONSERVAZIONE</b>	
<b>STCC - Stato di conservazione</b>	discreto
<b>STCS - Indicazioni specifiche</b>	leggero foxing
<b>DA - DATI ANALITICI</b>	
<b>DES - DESCRIZIONE</b>	
<b>DESI - Codifica Iconclass</b>	NR (recupero pregresso)
<b>DESS - Indicazioni sul soggetto</b>	Reperti archeologici.
<b>ISR - ISCRIZIONI</b>	
<b>ISRC - Classe di appartenenza</b>	indicazione di responsabilità
<b>ISRS - Tecnica di scrittura</b>	NR (recupero pregresso)
<b>ISRT - Tipo di caratteri</b>	corsivo
<b>ISRP - Posizione</b>	in basso a destra
<b>ISRI - Trascrizione</b>	Roccheggiani fecit
<b>ISR - ISCRIZIONI</b>	
<b>ISRC - Classe di appartenenza</b>	documentaria
<b>ISRS - Tecnica di scrittura</b>	NR (recupero pregresso)
<b>ISRT - Tipo di caratteri</b>	lettere capitali
<b>ISRP - Posizione</b>	in alto a destra
<b>ISRI - Trascrizione</b>	T(AVOLA) XCIII
<b>ISR - ISCRIZIONI</b>	
<b>ISRC - Classe di appartenenza</b>	didascalica
<b>ISRS - Tecnica di scrittura</b>	NR (recupero pregresso)
<b>ISRP - Posizione</b>	in basso
<b>ISRI - Trascrizione</b>	1. Bassorilievo che si vede nel Museo Vaticano. 2. Ara dedicata a Giove qu ale si vedeva nell'Orti Madama fuori / la Porta Castello. 3. Vaso di terra cotta posseduto dalla Casa Gualtieri.
	La stampa fa parte di una serie completa di 100 stampe illustranti suppell ettili, arredi, armi e costumi desunti da un vasto e vario repertorio di a ntichità di eterogenea provenienza e cronologia. E' presente una nota dida scalica che illustra gli oggetti specificando a volte la provenienza, spes so la collocazione contemporanea all'opera; dati che, purtroppo, non sono stati sufficienti all'identificazione data la

**NSC - Notizie storico-critiche**

natura degli stessi e forse per successivi spostamenti, ma soprattutto a causa della mancanza di repertori esaustivi che ne potessero permettere l'identificazione. Le tavole illustrative sono utilizzate come repertorio di modelli per citazioni e ispi razioni all'antico, raccolte in un album edito in Roma da Giacomo Raffaelli, presumibilmente entro il primo quarto del sec. XIX. Le tavole sono opera del disegnatore e incisore Lorenzo Roccheggiani (notizie 1795-1817), responsabile dell'intera serie come è specificamente ribadito dall'indicazione e (SEGUE IN OSSERVAZIONI:)

**TU - CONDIZIONE GIURIDICA E VINCOLI****ACQ - ACQUISIZIONE**

<b>ACQT - Tipo acquisizione</b>	deposito
<b>ACQN - Nome</b>	Comune di Siena
<b>ACQD - Data acquisizione</b>	1879
<b>ACQL - Luogo acquisizione</b>	SI/ Siena

**CDG - CONDIZIONE GIURIDICA**

<b>CDGG - Indicazione generica</b>	proprietà Ente pubblico territoriale
<b>CDGS - Indicazione specifica</b>	Comune di Siena

**DO - FONTI E DOCUMENTI DI RIFERIMENTO****FTA - DOCUMENTAZIONE FOTOGRAFICA**

<b>FTAX - Genere</b>	documentazione allegata
<b>FTAP - Tipo</b>	fotografia b/n
<b>FTAN - Codice identificativo</b>	SPSAE SI 20974 P

**BIB - BIBLIOGRAFIA**

<b>BIBX - Genere</b>	bibliografia di confronto
<b>BIBA - Autore</b>	Heawood E.
<b>BIBD - Anno di edizione</b>	1981
<b>BIBH - Sigla per citazione</b>	00001798
<b>BIBN - V., pp., nn.</b>	n. 1594

**AD - ACCESSO AI DATI****ADS - SPECIFICHE DI ACCESSO AI DATI**

<b>ADSP - Profilo di accesso</b>	1
<b>ADSM - Motivazione</b>	scheda contenente dati liberamente accessibili

**CM - COMPILAZIONE****CMP - COMPILAZIONE**

<b>CMPD - Data</b>	1995
<b>CMPN - Nome</b>	Petti R.
<b>FUR - Funzionario responsabile</b>	Gnoni C.

**RVM - TRASCRIZIONE PER INFORMATIZZAZIONE**

<b>RVMD - Data</b>	1995
<b>RVMN - Nome</b>	Petti R.

**AGG - AGGIORNAMENTO - REVISIONE**

<b>AGGD - Data</b>	2006
<b>AGGN - Nome</b>	ARTPAST
<b>AGGF - Funzionario responsabile</b>	NR (recupero pregresso)

**AN - ANNOTAZIONI**

<b>OSS - Osservazioni</b>	<p>SEGUE DA NOTIZIE STORICO-CRITICHE: di responsabilità sul frontespizio (cfr . scheda 0900476687, nella stessa note più specifiche riguardo all'autore e all'editore). La datazione dal 1795 al primo quarto del sec. XIX risulta plausibile vista la pertinenza dei dati relativi all'autore e all'editore con la natura stessa dell'album, repertorio di antichità, analiticamente inseribile esclusivamente in ambito di revival classico. I fogli che comp ongono l'album presentano una filigrana riconducibile a quella inclusa al n. 1594 del repertorio Heawood, raffigurante un giaggiolo stilizzato inscr itto in un cerchio e le lettere capitali P M, propri delle cartiere di Fab riano. Nel nostro album questa si presenta in modo scisso e alternato e le ggermente variata. Troviamo infatti o le lettere P M o il giaggiolo stiliz zato privo di emiciclo. In questo caso specificamente le lettere capitali P M.</p>
---------------------------	--