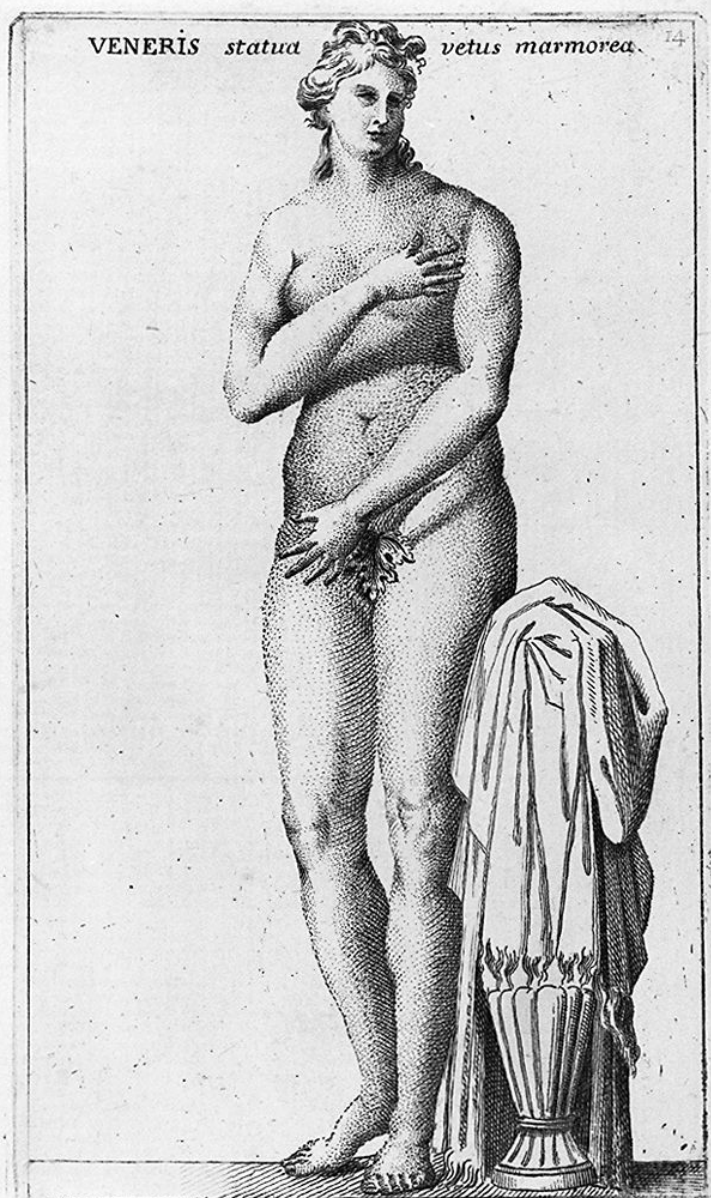


SCHEDA



CD - CODICI

TSK - Tipo Scheda	S
LIR - Livello ricerca	P
NCT - CODICE UNIVOCO	
NCTR - Codice regione	09
NCTN - Numero catalogo generale	00476808
ESC - Ente schedatore	C18 (L.160/88)
ECP - Ente competente	S61

RV - RELAZIONI

ROZ - Altre relazioni	0900476788
-----------------------	------------

OG - OGGETTO

OGT - OGGETTO	
OGTD - Definizione	stampa
OGTT - Tipologia	stampa di traduzione

OGTV - Identificazione	elemento d'insieme
SGT - SOGGETTO	
SGTI - Identificazione	Venere
SGTP - Titolo proprio	Veneris statua vetus marmorea
SGTL - Tipo titolo	dalla stampa
LC - LOCALIZZAZIONE GEOGRAFICA AMMINISTRATIVA	
PVC - LOCALIZZAZIONE GEOGRAFICO-AMMINISTRATIVA ATTUALE	
PVCS - Stato	ITALIA
PVCR - Regione	Toscana
PVCP - Provincia	SI
PVCC - Comune	Siena
LDC - COLLOCAZIONE SPECIFICA	
LDCT - Tipologia	scuola
LDCQ - Qualificazione	statale
LDCN - Denominazione attuale	Istituto d'Arte "Duccio di Buoninsegna"
LDCU - Indirizzo	via della Sapienza, 3
LDCS - Specifiche	segnatura: B 16/93 Elegantiores statuæ antiquæ, in variis romanorum palatiis asservatæ
LA - ALTRE LOCALIZZAZIONI GEOGRAFICO-AMMINISTRATIVE	
TCL - Tipo di localizzazione	luogo di provenienza
PRV - LOCALIZZAZIONE GEOGRAFICO-AMMINISTRATIVA	
PRVR - Regione	Toscana
PRVP - Provincia	SI
PRVC - Comune	Siena
PRC - COLLOCAZIONE SPECIFICA	
PRCT - Tipologia	palazzo
PRCQ - Qualificazione	privato
PRCD - Denominazione	Palazzo Gori Pannilini
PRCM - Denominazione raccolta	Collezione privata conte Gori Pannilini Augusto
PRD - DATA	
PRDU - Data uscita	1879
RO - RAPPORTO	
ROF - RAPPORTO OPERA FINALE/ORIGINALE	
ROFF - Stadio opera	derivazione
ROFO - Opera finale /originale	statua
ROFC - Collocazione opera finale/originale	RM/ Roma/ Musei Capitolini
DT - CRONOLOGIA	
DTZ - CRONOLOGIA GENERICA	
DTZG - Secolo	sec. XVIII
DTS - CRONOLOGIA SPECIFICA	

DTSI - Da	1776
DTSF - A	1776
DTM - Motivazione cronologia	contesto
AU - DEFINIZIONE CULTURALE	
ATB - AMBITO CULTURALE	
ATBD - Denominazione	ambito romano
ATBR - Riferimento all'intervento	incisore
ATBM - Motivazione dell'attribuzione	analisi stilistica
EDT - EDITORI STAMPATORI	
EDTN - Nome	Barbiellini Michelangelo
EDTD - Dati anagrafici	notizie 1767-1783
EDTR - Ruolo	stampatore
EDTE - Data di edizione	1776
EDTL - Luogo di edizione	RM/ Roma/ piazza Pasquino
EDT - EDITORI STAMPATORI	
EDTN - Nome	Barbiellini Natale
EDTD - Dati anagrafici	notizie 1754-1792
EDTR - Ruolo	editore
EDTE - Data di edizione	1776
EDTL - Luogo di edizione	RM/ Roma/ piazza Pasquino
MT - DATI TECNICI	
MTC - Materia e tecnica	carta/ acquaforte
MIS - MISURE	
MISU - Unità	mm.
MISA - Altezza	140
MISL - Larghezza	80
MIF - MISURE FOGLIO	
MIFU - Unità	mm.
MIFA - Altezza	280
MIFL - Larghezza	210
FIL - Filigrana	cuore sormontato da croce, con all' interno lettere A, M, G, S; il tutto s ovrasta giglio fiorentino iscritto in cerchio con lettera F sottostante (H eawood, n. 1572)
CO - CONSERVAZIONE	
STC - STATO DI CONSERVAZIONE	
STCC - Stato di conservazione	discreto
STCS - Indicazioni specifiche	foxing, macchie, lacune
DA - DATI ANALITICI	
DES - DESCRIZIONE	
DESI - Codifica Iconclass	NR (recupero pregresso)

DESS - Indicazioni sul soggetto	Divinità.
ISR - ISCRIZIONI	
ISRC - Classe di appartenenza	documentaria
ISRS - Tecnica di scrittura	NR (recupero pregresso)
ISRT - Tipo di caratteri	numeri arabi
ISRP - Posizione	in alto a destra
ISRI - Trascrizione	14
ISR - ISCRIZIONI	
ISRC - Classe di appartenenza	di titolazione
ISRL - Lingua	latino
ISRS - Tecnica di scrittura	NR (recupero pregresso)
ISRT - Tipo di caratteri	lettere capitali
ISRP - Posizione	in alto al centro
ISRI - Trascrizione	VENERIS statua vetus marmorea
NSC - Notizie storico-critiche	Secondo il testo del libro, la stampa riproduce una seconda copia, restaurata nel naso, mano destra e dita della sinistra, della Venere Medici, conservata alla Galleria degli Uffizi. L'acquisizione delle stampe della collezione Gori Pannilini al Comune di Siena è avvenuta tramite legato testamentario di Augusto Gori Pannilini del 1877, legato che ha avuto esecuzione nel 1879. Nello stesso anno il Comune ha collocato la collezione in deposito all'Istituto di Belle Arti.
TU - CONDIZIONE GIURIDICA E VINCOLI	
ACQ - ACQUISIZIONE	
ACQT - Tipo acquisizione	deposito
ACQN - Nome	Comune di Siena
ACQD - Data acquisizione	1879
ACQL - Luogo acquisizione	SI/ Siena
CDG - CONDIZIONE GIURIDICA	
CDGG - Indicazione generica	proprietà Ente pubblico territoriale
CDGS - Indicazione specifica	Comune di Siena
DO - FONTI E DOCUMENTI DI RIFERIMENTO	
FTA - DOCUMENTAZIONE FOTOGRAFICA	
FTAX - Genere	documentazione allegata
FTAP - Tipo	fotografia b/n
FTAN - Codice identificativo	SPSAE SI 21002 P
BIB - BIBLIOGRAFIA	
BIBX - Genere	bibliografia di confronto
BIBA - Autore	Libro romano
BIBD - Anno di edizione	1959
BIBH - Sigla per citazione	00001805

BIBN - V., pp., nn.	pp. 11, 42-44, 127
AD - ACCESSO AI DATI	
ADS - SPECIFICHE DI ACCESSO AI DATI	
ADSP - Profilo di accesso	1
ADSM - Motivazione	scheda contenente dati liberamente accessibili
CM - COMPILAZIONE	
CMP - COMPILAZIONE	
CMPD - Data	1994
CM PN - Nome	Martinelli C.
FUR - Funzionario responsabile	Gnoni C.
RVM - TRASCRIZIONE PER INFORMATIZZAZIONE	
RVMD - Data	1995
RVMN - Nome	Petti R.
AGG - AGGIORNAMENTO - REVISIONE	
AGGD - Data	2006
AGGN - Nome	ARTPAST
AGGF - Funzionario responsabile	NR (recupero pregresso)
AN - ANNOTAZIONI	
OSS - Osservazioni	Il nome Michelangelo Barbiellini come stampatore si desume da un'iscrizione e presente a chiusura del volume che dice: " Ex tipiis Michelangelo Barbie llini".