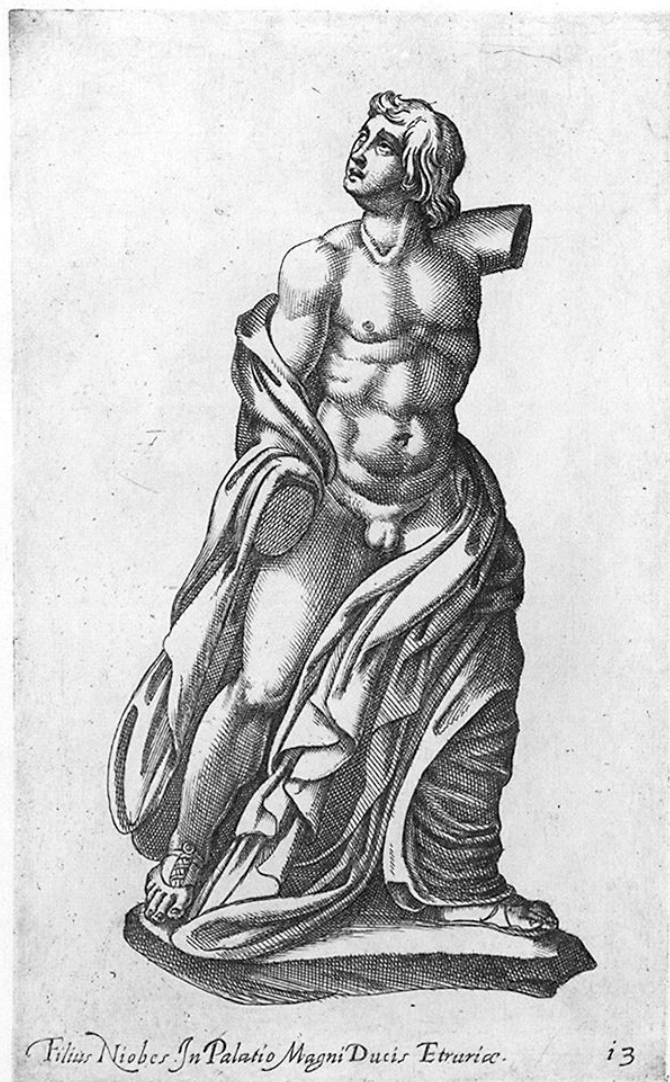


SCHEDA



CD - CODICI

TSK - Tipo Scheda	S
LIR - Livello ricerca	P
NCT - CODICE UNIVOCO	
NCTR - Codice regione	09
NCTN - Numero catalogo generale	00476872
ESC - Ente schedatore	C18
ECP - Ente competente	S61

RV - RELAZIONI

ROZ - Altre relazioni	0900476860
-----------------------	------------

OG - OGGETTO

OGT - OGGETTO

OGTD - Definizione	stampa
OGTT - Tipologia	stampa di traduzione
OGTV - Identificazione	elemento d'insieme

SGT - SOGGETTO

SGTI - Identificazione	figlio di Niobe
LC - LOCALIZZAZIONE GEOGRAFICA AMMINISTRATIVA	
PVC - LOCALIZZAZIONE GEOGRAFICO-AMMINISTRATIVA ATTUALE	
PVCS - Stato	ITALIA
PVCR - Regione	Toscana
PVCP - Provincia	SI
PVCC - Comune	Siena
LDC - COLLOCAZIONE SPECIFICA	
LDCT - Tipologia	scuola
LDCQ - Qualificazione	statale
LDCN - Denominazione attuale	Istituto d'Arte "Duccio di Buoninsegna"
LDCU - Indirizzo	via della Sapienza, 3
LDCS - Specifiche	segnatura: B 28/105 Le statue di Roma
LA - ALTRE LOCALIZZAZIONI GEOGRAFICO-AMMINISTRATIVE	
TCL - Tipo di localizzazione	luogo di provenienza
PRV - LOCALIZZAZIONE GEOGRAFICO-AMMINISTRATIVA	
PRVR - Regione	Toscana
PRVP - Provincia	SI
PRVC - Comune	Siena
PRC - COLLOCAZIONE SPECIFICA	
PRCM - Denominazione raccolta	Collezione privata conte Gori Pannilini Augusto
PRD - DATA	
PRDU - Data uscita	1879
RO - RAPPORTO	
ROF - RAPPORTO OPERA FINALE/ORIGINALE	
ROFF - Stadio opera	derivazione
ROFO - Opera finale /originale	scultura
ROFS - Soggetto opera finale/originale	Niobide minore
ROFD - Datazione opera finale/originale	secc. II/ III
ROFC - Collocazione opera finale/originale	FI/ Firenze/ Galleria degli Uffizi
DT - CRONOLOGIA	
DTZ - CRONOLOGIA GENERICA	
DTZG - Secolo	sec. XVI
DTS - CRONOLOGIA SPECIFICA	
DTSI - Da	1594
DTSF - A	1594
DTM - Motivazione cronologia	contesto
AU - DEFINIZIONE CULTURALE	

AUT - AUTORE

AUTR - Riferimento all'intervento disegnatore

AUTM - Motivazione dell'attribuzione bibliografia

AUTN - Nome scelto Cavalleriis Giovanni Battista de'

AUTA - Dati anagrafici 1525 ca./ 1601

AUTH - Sigla per citazione 00001409

EDT - EDITORI STAMPATORI

EDTN - Nome De Cavalleriis Giovanni Battista

EDTD - Dati anagrafici 1525 ca./ 1601

EDTR - Ruolo editore

EDTE - Data di edizione 1594

EDTL - Luogo di edizione RM/ Roma

MT - DATI TECNICI

MTC - Materia e tecnica carta/ bulino

MIS - MISURE

MISU - Unità mm.

MISA - Altezza 225

MISL - Larghezza 135

MIF - MISURE FOGLIO

MIFU - Unità mm.

MIFA - Altezza 267

MIFL - Larghezza 200

CO - CONSERVAZIONE**STC - STATO DI CONSERVAZIONE**

STCC - Stato di conservazione buono

DA - DATI ANALITICI**DES - DESCRIZIONE**

DESI - Codifica Iconclass NR (recupero pregresso)

DESS - Indicazioni sul soggetto Personaggi.

ISR - ISCRIZIONI

ISRC - Classe di appartenenza documentaria

ISRS - Tecnica di scrittura NR (recupero pregresso)

ISRT - Tipo di caratteri numeri arabi

ISRP - Posizione in basso a destra

ISRI - Trascrizione 13

ISR - ISCRIZIONI

ISRC - Classe di appartenenza documentaria

ISRS - Tecnica di scrittura NR (recupero pregresso)

ISRT - Tipo di caratteri	corsivo
ISRP - Posizione	in basso al centro
ISRI - Trascrizione	Filius Niobes. In Palatio Magni Ducis Etruriae
NSC - Notizie storico-critiche	La raccolta dei marmi antichi degli Uffizi fu esaminata ampiamente da Mansuelli (1958) in uno studio corredato da documenti d'archivio e da un'importantissima ricostruzione della storia dei singoli gruppi marmorei. Tale opera è fondamentale anche per la serie di statue dette dei Niobidi, raffigurata dal De Cavalleriis nel nostro volume di stampe. Quattordici statue del gruppo dei Niobidi compaiono infatti nell'inventario della Galleria di Firenze del 1784. Tra esse il De Cavalleriis ha raffigurato il Gruppo di Niobe con la figlia, il cosiddetto Secondo Niobide, un Niobide caduto sul ginocchio, il Niobide morto, le due Niobidi che corrono, un Niobide che ascende una roccia. Il problema riguardante la datazione e l'attribuzione di queste statue è piuttosto controverso, perciò si invita la consultazione del lavoro di Mansuelli (op. cit., pp. 104-107). Per tutte le altre notizie storico-critiche relative al presente volume confronta scheda 0900476860

TU - CONDIZIONE GIURIDICA E VINCOLI

ACQ - ACQUISIZIONE

ACQT - Tipo acquisizione	deposito
ACQN - Nome	Comune di Siena
ACQD - Data acquisizione	1879
ACQL - Luogo acquisizione	SI/ Siena

CDG - CONDIZIONE GIURIDICA

CDGG - Indicazione generica	proprietà Ente pubblico territoriale
CDGS - Indicazione specifica	Comune di Siena

DO - FONTI E DOCUMENTI DI RIFERIMENTO

FTA - DOCUMENTAZIONE FOTOGRAFICA

FTAX - Genere	documentazione allegata
FTAP - Tipo	fotografia b/n
FTAN - Codice identificativo	SPSAE SI 21066 P

BIB - BIBLIOGRAFIA

BIBX - Genere	bibliografia specifica
BIBA - Autore	Mansuelli G.A.
BIBD - Anno di edizione	1958
BIBH - Sigla per citazione	00001807
BIBN - V., pp., nn.	pp. 101-123
BIBI - V., tavv., figg.	figg. 70-83

BIB - BIBLIOGRAFIA

BIBX - Genere	bibliografia specifica
BIBA - Autore	Dizionario Enciclopedico
BIBD - Anno di edizione	1972-1976
BIBH - Sigla per citazione	00000142
BIBN - V., pp., nn.	v. 22, pp. 673-675

BIB - BIBLIOGRAFIA

BIBX - Genere	bibliografia specifica
BIBA - Autore	Ashby T.
BIBD - Anno di edizione	1920
BIBH - Sigla per citazione	00001806
BIBN - V., pp., nn.	n. IX, pp. 109-156

AD - ACCESSO AI DATI**ADS - SPECIFICHE DI ACCESSO AI DATI**

ADSP - Profilo di accesso	1
ADSM - Motivazione	scheda contenente dati liberamente accessibili

CM - COMPILAZIONE**CMP - COMPILAZIONE**

CMPD - Data	1995
CMPN - Nome	Sciascia I.
FUR - Funzionario responsabile	Gnoni C.

RVM - TRASCRIZIONE PER INFORMATIZZAZIONE

RVMD - Data	1995
RVMN - Nome	Petti R.

AGG - AGGIORNAMENTO - REVISIONE

AGGD - Data	2006
AGGN - Nome	ARTPAST
AGGF - Funzionario responsabile	NR (recupero pregresso)