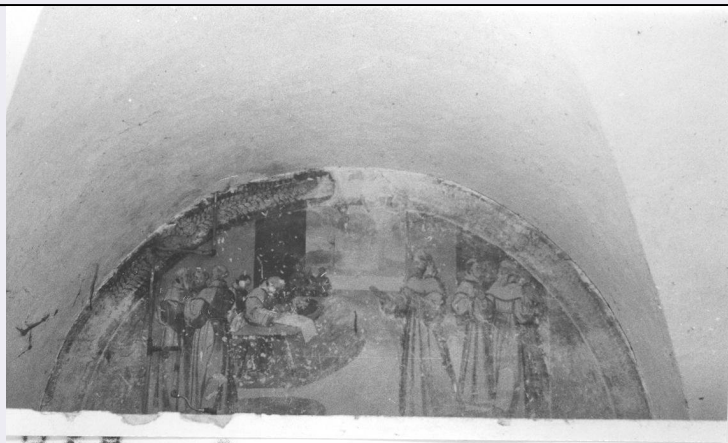


SCHEDA



CD - CODICI

TSK - Tipo Scheda S

LIR - Livello ricerca P

NCT - CODICE UNIVOCO

NCTR - Codice regione 09

NCTN - Numero catalogo generale 00462926

ESC - Ente schedatore C18

ECP - Ente competente S61

RV - RELAZIONI

OG - OGGETTO

OGT - OGGETTO

OGTD - Definizione stampa

OGTT - Tipologia stampa di riproduzione

OGTV - Identificazione elemento d'insieme

SGT - SOGGETTO

SGTI - Identificazione Trinita' e santi in gloria

LC - LOCALIZZAZIONE GEOGRAFICA AMMINISTRATIVA

PVC - LOCALIZZAZIONE GEOGRAFICO-AMMINISTRATIVA ATTUALE

PVCS - Stato ITALIA

PVCR - Regione Toscana

PVCP - Provincia SI

PVCC - Comune Buonconvento

LDC - COLLOCAZIONE SPECIFICA

DT - CRONOLOGIA

DTZ - CRONOLOGIA GENERICA

DTZG - Secolo sec. XVII

DTS - CRONOLOGIA SPECIFICA

DTSI - Da 1697

DTSF - A 1697

DTM - Motivazione cronologia	contesto
-------------------------------------	----------

AU - DEFINIZIONE CULTURALE

AUT - AUTORE

AUTR - Riferimento all'intervento	inventore
AUTM - Motivazione dell'attribuzione	bibliografia
AUTN - Nome scelto	Lorrain Nicolas François
AUTA - Dati anagrafici	1632 ca./ 1695 ca.
AUTH - Sigla per citazione	00001183

EDT - EDITORI STAMPATORI

EDTN - Nome	Baglioni Paolo
EDTD - Dati anagrafici	notizie 1658-1715
EDTR - Ruolo	editore
EDTE - Data di edizione	1697
EDTL - Luogo di edizione	VE/ Venezia

MT - DATI TECNICI

MTC - Materia e tecnica	carta/ bulino
--------------------------------	---------------

MIS - MISURE

MISU - Unità	mm.
MISA - Altezza	200
MISL - Larghezza	123

MIF - MISURE FOGLIO

MIFU - Unità	mm.
MIFA - Altezza	212
MIFL - Larghezza	146

CO - CONSERVAZIONE

STC - STATO DI CONSERVAZIONE

STCC - Stato di conservazione	discreto
--------------------------------------	----------

DA - DATI ANALITICI

DES - DESCRIZIONE

DESI - Codifica Iconclass	NR (recupero pregresso)
DESS - Indicazioni sul soggetto	Soggetti sacri.

ISR - ISCRIZIONI

ISRC - Classe di appartenenza	indicazione di responsabilità
ISRS - Tecnica di scrittura	NR (recupero pregresso)
ISRT - Tipo di caratteri	corsivo
ISRP - Posizione	in basso a destra
ISRI - Trascrizione	Suor Isabella P(iccini) F(ecit)
	La stampa è tratta da un disegno realizzato da Nicolas François Lorrain e inciso da Guillaume Vallet per il Missale Romanum di

NSC - Notizie storico-critiche

Alessandro VII del 1662. Presumibilmente Isabella Piccini derivò la sua incisione dalla stampa del Messale, eseguendo forse lei stessa il disegno preparatorio.

TU - CONDIZIONE GIURIDICA E VINCOLI**CDG - CONDIZIONE GIURIDICA****CDGG - Indicazione generica**

proprietà privata

DO - FONTI E DOCUMENTI DI RIFERIMENTO**FTA - DOCUMENTAZIONE FOTOGRAFICA****FTAX - Genere**

documentazione allegata

FTAP - Tipo

fotografia b/n

FTAN - Codice identificativo

SPSAE SI 4798 P

AD - ACCESSO AI DATI**ADS - SPECIFICHE DI ACCESSO AI DATI****ADSP - Profilo di accesso**

3

ADSM - Motivazione

scheda di bene non adeguatamente sorvegliabile

CM - COMPILAZIONE**CMP - COMPILAZIONE****CMPD - Data**

1995

CMPN - Nome

Folchi M.

FUR - Funzionario responsabile

Gnoni C.

AGG - AGGIORNAMENTO - REVISIONE**AGGD - Data**

2006

AGGN - Nome

ARTPAST

AGGF - Funzionario responsabile

NR (recupero pregresso)