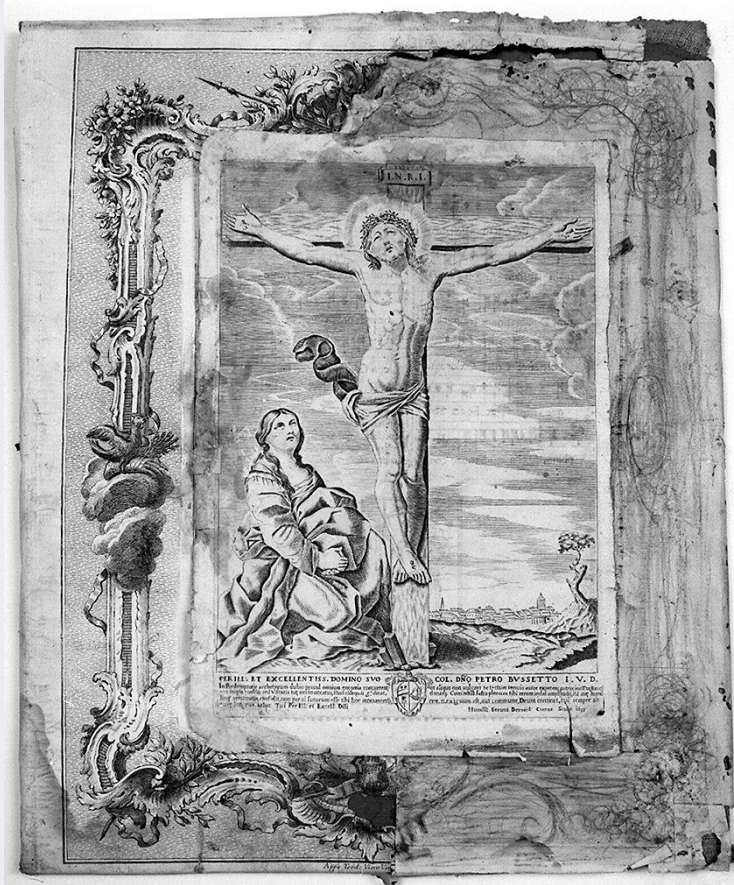


SCHEDA



CD - CODICI

TSK - Tipo Scheda	S
LIR - Livello ricerca	P
NCT - CODICE UNIVOCO	
NCTR - Codice regione	09
NCTN - Numero catalogo generale	00462177
ESC - Ente schedatore	C18 (L.160/88)
ECP - Ente competente	S61

RV - RELAZIONI

OG - OGGETTO

OGT - OGGETTO	
OGTD - Definizione	stampa
SGT - SOGGETTO	
SGTI - Identificazione	Cristo crocifisso con Santa Maria Maddalena

LC - LOCALIZZAZIONE GEOGRAFICA AMMINISTRATIVA

PVC - LOCALIZZAZIONE GEOGRAFICO-AMMINISTRATIVA ATTUALE

PVCS - Stato	ITALIA
PVCR - Regione	Toscana
PVCP - Provincia	SI
PVCC - Comune	Buonconvento

LDC - COLLOCAZIONE

SPECIFICA	
DT - CRONOLOGIA	
DTZ - CRONOLOGIA GENERICA	
DTZG - Secolo	sec. XVII
DTS - CRONOLOGIA SPECIFICA	
DTSI - Da	1653
DTSF - A	1653
DTM - Motivazione cronologia	data
AU - DEFINIZIONE CULTURALE	
AUT - AUTORE	
AUTR - Riferimento all'intervento	incisore
AUTM - Motivazione dell'attribuzione	iscrizione
AUTN - Nome scelto	Curti Bernardino
AUTA - Dati anagrafici	1611/ 1679
AUTH - Sigla per citazione	00001269
MT - DATI TECNICI	
MTC - Materia e tecnica	carta/ bulino
MIS - MISURE	
MISU - Unità	mm.
MISA - Altezza	350
MISL - Larghezza	235
MIF - MISURE FOGLIO	
MIFU - Unità	mm.
MIFA - Altezza	315
MIFL - Larghezza	215
CO - CONSERVAZIONE	
STC - STATO DI CONSERVAZIONE	
STCC - Stato di conservazione	discreto
STCS - Indicazioni specifiche	strappi ai margini, carta ingiallita, macchie
DA - DATI ANALITICI	
DES - DESCRIZIONE	
DESI - Codifica Iconclass	NR (recupero pregresso)
DESS - Indicazioni sul soggetto	Soggetti sacri.
ISR - ISCRIZIONI	
ISRC - Classe di appartenenza	documentaria
ISRL - Lingua	latino
ISRS - Tecnica di scrittura	NR (recupero pregresso)
ISRT - Tipo di caratteri	lettere capitali

ISRP - Posizione	in basso
ISRI - Trascrizione	PER ILL(USTRISSIMO) ET EXCELLENTISS(IMO) DOMINO SUO COL(---) D(OMI)NO PETRO BUSSETTO I(---) V(---) D(---) / In Redemptoris archetypum dubio procul omnium encomia concurrent; at aliquo non vulgari se tectum tenuis autor expetens patrocinio Tu(a)e Excell(---) / non inopia consilii sed Virtutis tuae merito vocatus illud obsequii g(---) dicat donatq(ue). Cum nihil fastu plenum tibi rerum indat amplitudo, ita suae humil/lime servitutis confidit, non parvi futurum esse tibi hoc monumentu nec n(---) exiguum est, aut commune, Deum continet, cui semper sit / (---)urae longeva salus Tui Per Ill(ustrissimi) et Excell(entissimi) D(omi)ni Humill(imus) Servus Bernard(us) Curtus Sculp(tor) 1653
ISR - ISCRIZIONI	
ISRC - Classe di appartenenza	sacra
ISRL - Lingua	latino
ISRS - Tecnica di scrittura	NR (recupero pregresso)
ISRT - Tipo di caratteri	lettere capitali
ISRP - Posizione	sul cartiglio
ISRI - Trascrizione	I(ESUS) N(AZARENUS) R(EX) I(UDAEORUM)
STM - STEMMI, EMBLEMI, MARCHI	
STMC - Classe di appartenenza	stemma
STMQ - Qualificazione	gentilizio
STMP - Posizione	in basso al centro
STMD - Descrizione	Scudo ancile accartocciato sormontato da elmo piumato. Blasonatura: Partito: nel primo alla fascia sormontata da due torte poste in capo e da un ? posto in punta; nel secondo al sinistrocherio impugnante un ?
NSC - Notizie storico-critiche	Questa stampa è parzialmente incollata sul foglio originale della dodicesima stazione, estremamente deteriorata, della Via Crucis n. scheda 0900462404. Come è visibile dal retro del foglio, la stampa apparteneva ad un messale che non è stato rintracciato.
TU - CONDIZIONE GIURIDICA E VINCOLI	
CDG - CONDIZIONE GIURIDICA	
CDGG - Indicazione generica	proprietà Ente religioso cattolico
DO - FONTI E DOCUMENTI DI RIFERIMENTO	
FTA - DOCUMENTAZIONE FOTOGRAFICA	
FTAX - Genere	documentazione allegata
FTAP - Tipo	fotografia b/n
FTAN - Codice identificativo	SPSAE SI 3913 P
BIB - BIBLIOGRAFIA	
BIBX - Genere	bibliografia specifica
BIBA - Autore	Milesi G.
BIBD - Anno di edizione	1982
BIBH - Sigla per citazione	00000018
BIBN - V., pp., nn.	p. 120

AD - ACCESSO AI DATI**ADS - SPECIFICHE DI ACCESSO AI DATI****ADSP - Profilo di accesso**

3

ADSM - Motivazione

scheda di bene non adeguatamente sorvegliabile

CM - COMPILAZIONE**CMP - COMPILAZIONE****CMPD - Data**

1995

CMPN - Nome

Paghi S.

**FUR - Funzionario
responsabile**

Gnoni C.

RVM - TRASCRIZIONE PER INFORMATIZZAZIONE**RVMD - Data**

1995

RVMN - Nome

Paghi S.

AGG - AGGIORNAMENTO - REVISIONE**AGGD - Data**

2006

AGGN - Nome

ARTPAST

**AGGF - Funzionario
responsabile**

NR (recupero pregresso)