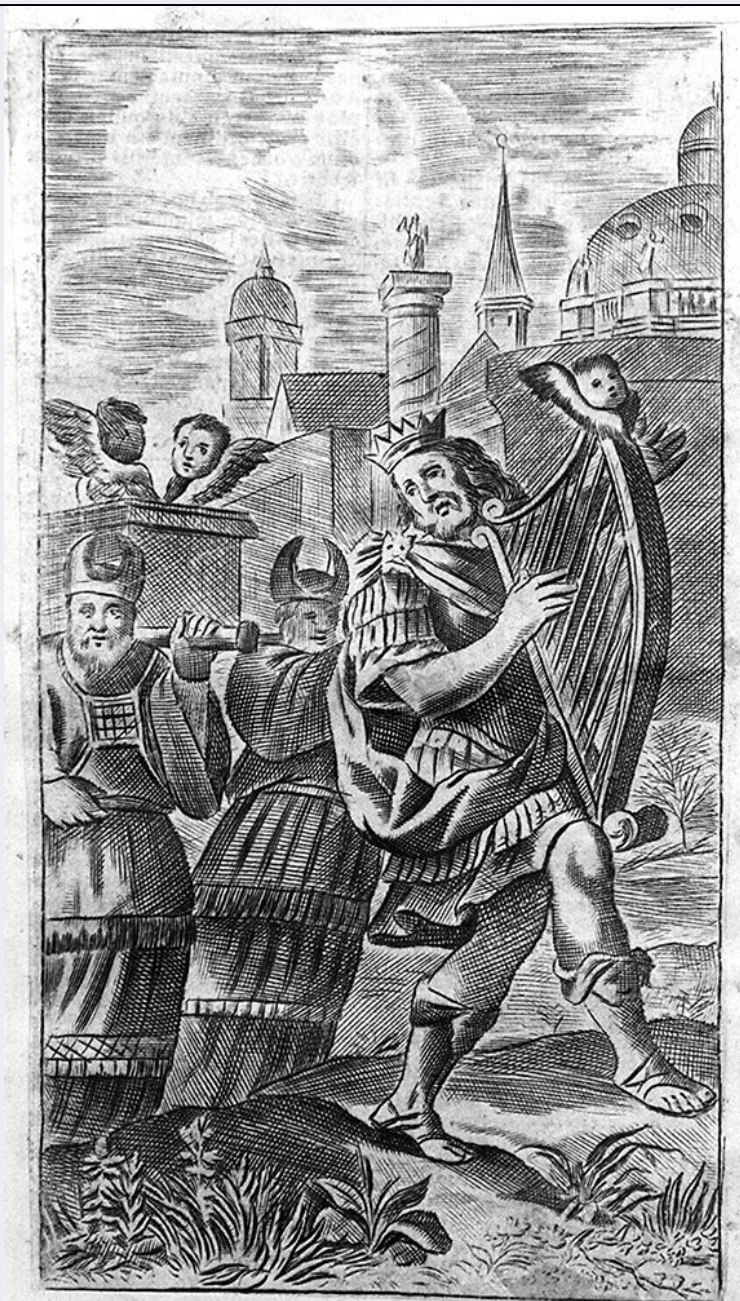


SCHEDA



CD - CODICI

TSK - Tipo Scheda S

LIR - Livello ricerca P

NCT - CODICE UNIVOCO

NCTR - Codice regione 09

NCTN - Numero catalogo generale 00462479

ESC - Ente schedatore C18 (L.160/88)

ECP - Ente competente S61

RV - RELAZIONI

OG - OGGETTO

OGT - OGGETTO

OGTD - Definizione stampa tagliata

OGTV - Identificazione	elemento d'insieme
SGT - SOGGETTO	
SGTI - Identificazione	David che suona l'arpa
LC - LOCALIZZAZIONE GEOGRAFICA AMMINISTRATIVA	
PVC - LOCALIZZAZIONE GEOGRAFICO-AMMINISTRATIVA ATTUALE	
PVCS - Stato	ITALIA
PVCR - Regione	Toscana
PVCP - Provincia	SI
PVCC - Comune	Buonconvento
LDC - COLLOCAZIONE SPECIFICA	
DT - CRONOLOGIA	
DTZ - CRONOLOGIA GENERICA	
DTZG - Secolo	sec. XVIII
DTS - CRONOLOGIA SPECIFICA	
DTSI - Da	1727
DTSF - A	1727
DTM - Motivazione cronologia	contesto
AU - DEFINIZIONE CULTURALE	
AUT - AUTORE	
AUTR - Riferimento all'intervento	incisore
AUTM - Motivazione dell'attribuzione	analisi stilistica
AUTN - Nome scelto	Piccini Isabella
AUTA - Dati anagrafici	1644/ 1734
AUTH - Sigla per citazione	00000493
EDT - EDITORI STAMPATORI	
EDTN - Nome	Tipografia Baglioni
EDTD - Dati anagrafici	notizie 1717-1816
EDTR - Ruolo	stampatore
EDTE - Data di edizione	1727
EDTL - Luogo di edizione	VE/ Venezia
MT - DATI TECNICI	
MTC - Materia e tecnica	carta/ bulino
MIS - MISURE	
MISU - Unità	mm.
MISA - Altezza	143
MISL - Larghezza	79
MIF - MISURE FOGLIO	
MIFU - Unità	mm.
MIFA - Altezza	144
MIFL - Larghezza	80

CO - CONSERVAZIONE**STC - STATO DI CONSERVAZIONE****STCC - Stato di
conservazione**

buono

DA - DATI ANALITICI**DES - DESCRIZIONE****DESI - Codifica Iconclass**

NR (recupero pregresso)

**DESS - Indicazioni sul
soggetto**

Soggetti sacri.

NSC - Notizie storico-critiche

Le caratteristiche tecnico-stilistiche dell'incisione la ricollegano alle altre due stampe del medesimo breviario incise da suor Isabella Piccini. Per le informazioni circa il periodo di attività della tipografia Balleoniana vedi scheda 0900462478

TU - CONDIZIONE GIURIDICA E VINCOLI**CDG - CONDIZIONE GIURIDICA****CDGG - Indicazione
generica**

proprietà Ente religioso cattolico

DO - FONTI E DOCUMENTI DI RIFERIMENTO**FTA - DOCUMENTAZIONE FOTOGRAFICA****FTAX - Genere**

documentazione allegata

FTAP - Tipo

fotografia b/n

FTAN - Codice identificativo

SPSAE SI 4266 P

AD - ACCESSO AI DATI**ADS - SPECIFICHE DI ACCESSO AI DATI****ADSP - Profilo di accesso**

3

ADSM - Motivazione

scheda di bene non adeguatamente sorvegliabile

CM - COMPILAZIONE**CMP - COMPILAZIONE****CMPD - Data**

1995

CMPN - Nome

Tognaccini D.

**FUR - Funzionario
responsabile**

Gnoni C.

RVM - TRASCRIZIONE PER INFORMATIZZAZIONE**RVMD - Data**

1995

RVMN - Nome

Paghi S.

AGG - AGGIORNAMENTO - REVISIONE**AGGD - Data**

2006

AGGN - Nome

ARTPAST

**AGGF - Funzionario
responsabile**

NR (recupero pregresso)