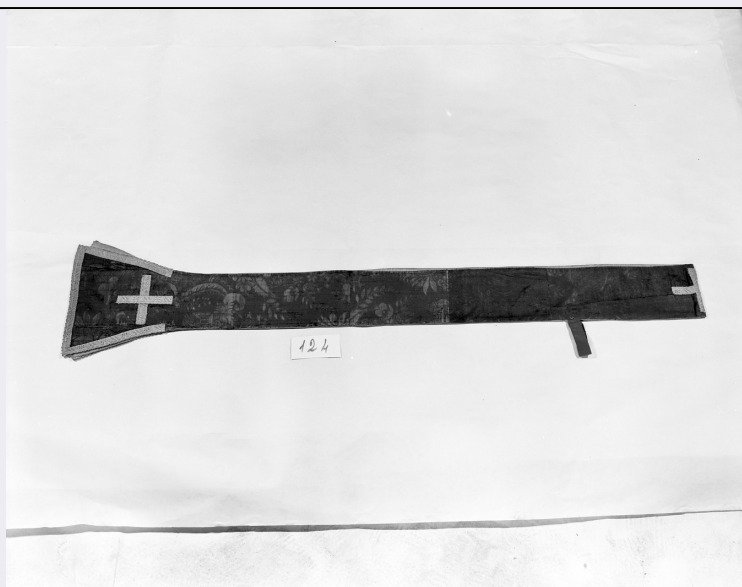


# SCHEDA



## CD - CODICI

TSK - Tipo Scheda	S
LIR - Livello ricerca	P
NCT - CODICE UNIVOCO	
NCTR - Codice regione	09
NCTN - Numero catalogo generale	00469849
ESC - Ente schedatore	C18 (L.160/88)
ECP - Ente competente	S61

## RV - RELAZIONI

## OG - OGGETTO

OGT - OGGETTO	
OGTD - Definizione	stampa
OGTV - Identificazione	elemento d'insieme
SGT - SOGGETTO	
SGTI - Identificazione	resurrezione di Cristo

## LC - LOCALIZZAZIONE GEOGRAFICA AMMINISTRATIVA

### PVC - LOCALIZZAZIONE GEOGRAFICO-AMMINISTRATIVA ATTUALE

PVCS - Stato	ITALIA
PVCR - Regione	Toscana
PVCP - Provincia	SI
PVCC - Comune	Monteroni d'Arbia

### LDC - COLLOCAZIONE SPECIFICA

## DT - CRONOLOGIA

### DTZ - CRONOLOGIA GENERICA

DTZG - Secolo	sec. XVI
---------------	----------

### DTS - CRONOLOGIA SPECIFICA

<b>DTSI - Da</b>	1546
<b>DTSF - A</b>	1546
<b>DTM - Motivazione cronologia</b>	contesto
<b>AU - DEFINIZIONE CULTURALE</b>	
<b>ATB - AMBITO CULTURALE</b>	
<b>ATBD - Denominazione</b>	ambito italiano
<b>ATBM - Motivazione dell'attribuzione</b>	analisi stilistica
<b>EDT - EDITORI STAMPATORI</b>	
<b>EDTN - Nome</b>	Tipografia Giunta Luca Antonio Eredi
<b>EDTD - Dati anagrafici</b>	notizie 1540-1562
<b>EDTR - Ruolo</b>	stampatore
<b>EDTE - Data di edizione</b>	1546
<b>EDTL - Luogo di edizione</b>	VE/ Venezia
<b>MT - DATI TECNICI</b>	
<b>MTC - Materia e tecnica</b>	carta/ xilografia
<b>MIS - MISURE</b>	
<b>MISU - Unità</b>	mm.
<b>MISA - Altezza</b>	108
<b>MISL - Larghezza</b>	56
<b>MIF - MISURE FOGLIO</b>	
<b>MIFU - Unità</b>	mm.
<b>MIFA - Altezza</b>	331
<b>MIFL - Larghezza</b>	234
<b>CO - CONSERVAZIONE</b>	
<b>STC - STATO DI CONSERVAZIONE</b>	
<b>STCC - Stato di conservazione</b>	mediocre
<b>STCS - Indicazioni specifiche</b>	strappo
<b>DA - DATI ANALITICI</b>	
<b>DES - DESCRIZIONE</b>	
<b>DESI - Codifica Iconclass</b>	NR (recupero pregresso)
<b>DESS - Indicazioni sul soggetto</b>	Personaggi.
<b>NSC - Notizie storico-critiche</b>	L'incisione, di buona qualità, fa parte di una serie di tavole e di capolettera di un Graduale stampato a Venezia nel 1546. Non è stato possibile identificare l'autore, di cui compare il monogramma LCS nella stampa raffigurante l'incensazione (scheda n° cat. gen. : 0900469852) e che comunque sembrerebbe italiano.
<b>TU - CONDIZIONE GIURIDICA E VINCOLI</b>	
<b>CDG - CONDIZIONE GIURIDICA</b>	
<b>CDGG - Indicazione generica</b>	proprietà Ente religioso cattolico
<b>DO - FONTI E DOCUMENTI DI RIFERIMENTO</b>	

**FTA - DOCUMENTAZIONE FOTOGRAFICA**

<b>FTAX - Genere</b>	documentazione allegata
<b>FTAP - Tipo</b>	fotografia b/n
<b>FTAN - Codice identificativo</b>	SPSAE SI 13221 P

**AD - ACCESSO AI DATI****ADS - SPECIFICHE DI ACCESSO AI DATI**

<b>ADSP - Profilo di accesso</b>	3
<b>ADSM - Motivazione</b>	scheda di bene non adeguatamente sorvegliabile

**CM - COMPILAZIONE****CMP - COMPILAZIONE**

<b>CMPD - Data</b>	1995
<b>CMPN - Nome</b>	Torriti M.
<b>FUR - Funzionario responsabile</b>	Gnoni C.

**RVM - TRASCRIZIONE PER INFORMATIZZAZIONE**

<b>RVMD - Data</b>	1995
<b>RVMN - Nome</b>	Torriti M.

**AGG - AGGIORNAMENTO - REVISIONE**

<b>AGGD - Data</b>	2006
<b>AGGN - Nome</b>	ARTPAST
<b>AGGF - Funzionario responsabile</b>	NR (recupero pregresso)