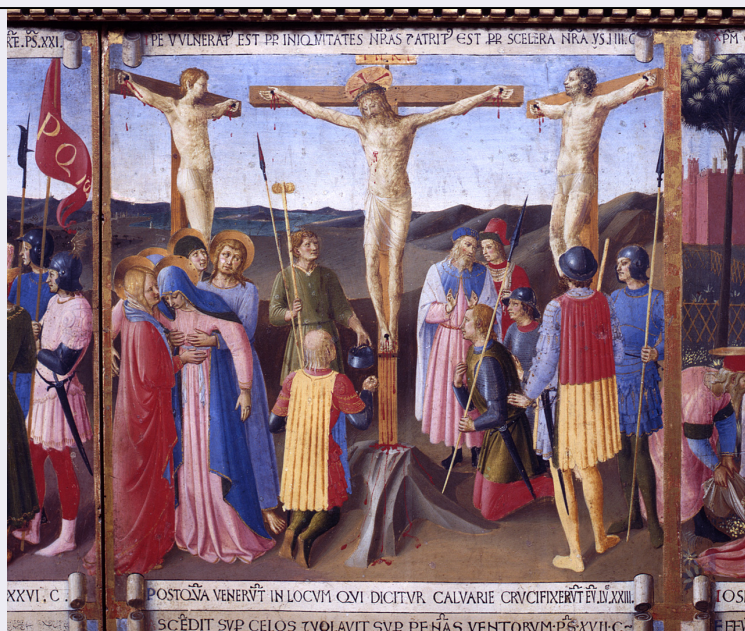


# SCHEDA



## CD - CODICI

TSK - Tipo scheda OA

LIR - Livello ricerca I

### NCT - CODICE UNIVOCO

NCTR - Codice regione 05

NCTN - Numero catalogo generale 00296472

NCTS - Suffisso numero catalogo generale A

ESC - Ente schedatore S76

ECP - Ente competente S118

## RV - RELAZIONI

### RVE - STRUTTURA COMPLESSA

RVEL - Livello 0

## OG - OGGETTO

### OGT - OGGETTO

OGTD - Definizione dipinto

OGTV - Identificazione insieme

### SGT - SOGGETTO

SGTI - Identificazione Madonna con Bambino e Santi

## LC - LOCALIZZAZIONE GEOGRAFICO-AMMINISTRATIVA

### PVC - LOCALIZZAZIONE GEOGRAFICO-AMMINISTRATIVA ATTUALE

PVCS - Stato Italia

PVCR - Regione Veneto

PVCP - Provincia VR

PVCC - Comune Verona

### LDC - COLLOCAZIONE SPECIFICA

LDCT - Tipologia chiesa

|                                             |                                                                                                                                                    |
|---------------------------------------------|----------------------------------------------------------------------------------------------------------------------------------------------------|
| <b>LDCQ - Qualificazione</b>                | parrocchiale                                                                                                                                       |
| <b>LDCN - Denominazione</b>                 | Chiesa di S. Fermo Maggiore                                                                                                                        |
| <b>DT - CRONOLOGIA</b>                      |                                                                                                                                                    |
| <b>DTZ - CRONOLOGIA GENERICA</b>            |                                                                                                                                                    |
| <b>DTZG - Secolo</b>                        | sec. XIII                                                                                                                                          |
| <b>DTS - CRONOLOGIA SPECIFICA</b>           |                                                                                                                                                    |
| <b>DTSI - Da</b>                            | 1200                                                                                                                                               |
| <b>DTSF - A</b>                             | 1299                                                                                                                                               |
| <b>DTM - Motivazione cronologia</b>         | NR (recupero pregresso)                                                                                                                            |
| <b>AU - DEFINIZIONE CULTURALE</b>           |                                                                                                                                                    |
| <b>ATB - AMBITO CULTURALE</b>               |                                                                                                                                                    |
| <b>ATBD - Denominazione</b>                 | ambito veronese                                                                                                                                    |
| <b>ATBM - Motivazione dell'attribuzione</b> | contesto                                                                                                                                           |
| <b>MT - DATI TECNICI</b>                    |                                                                                                                                                    |
| <b>MTC - Materia e tecnica</b>              | intonaco/ pittura a fresco                                                                                                                         |
| <b>MIS - MISURE</b>                         |                                                                                                                                                    |
| <b>MISD - Diametro</b>                      | 305                                                                                                                                                |
| <b>MIST - Validità</b>                      | ca.                                                                                                                                                |
| <b>CO - CONSERVAZIONE</b>                   |                                                                                                                                                    |
| <b>STC - STATO DI CONSERVAZIONE</b>         |                                                                                                                                                    |
| <b>STCC - Stato di conservazione</b>        | mediocre                                                                                                                                           |
| <b>STCS - Indicazioni specifiche</b>        | Si tratta di un affresco staccato.                                                                                                                 |
| <b>DA - DATI ANALITICI</b>                  |                                                                                                                                                    |
| <b>DES - DESCRIZIONE</b>                    |                                                                                                                                                    |
| <b>DESO - Indicazioni sull'oggetto</b>      | NR (recupero pregresso)                                                                                                                            |
| <b>DESI - Codifica Iconclass</b>            | NR (recupero pregresso)                                                                                                                            |
| <b>DESS - Indicazioni sul soggetto</b>      | Personaggi: Madonna; Gesù Bambino; San Lucillo; San Lupicino; San Crescenziano.                                                                    |
| <b>ISR - ISCRIZIONI</b>                     |                                                                                                                                                    |
| <b>ISRC - Classe di appartenenza</b>        | dedicatoria                                                                                                                                        |
| <b>ISRL - Lingua</b>                        | latino                                                                                                                                             |
| <b>ISRS - Tecnica di scrittura</b>          | a pennello                                                                                                                                         |
| <b>ISRP - Posizione</b>                     | In basso a sinistra entro cornice.                                                                                                                 |
| <b>ISRI - Trascrizione</b>                  | ALEX[...]/ NE CRESCENCIANI[...]/ LVPICINI ITE A D M[...]/SPT<br>HEPICTVRE DO/ AVCTOREFACTEST[...]/ DESVISBONIS FVERI<br>[...]/ ARGIT DIGRASIT[...] |
| <b>TU - CONDIZIONE GIURIDICA E VINCOLI</b>  |                                                                                                                                                    |
| <b>CDG - CONDIZIONE GIURIDICA</b>           |                                                                                                                                                    |
| <b>CDGG - Indicazione generica</b>          | proprietà Ente religioso cattolico                                                                                                                 |

**DO - FONTI E DOCUMENTI DI RIFERIMENTO****FTA - DOCUMENTAZIONE FOTOGRAFICA**

|                                     |                          |
|-------------------------------------|--------------------------|
| <b>FTAX - Genere</b>                | documentazione allegata  |
| <b>FTAP - Tipo</b>                  | fotografia b/n           |
| <b>FTAN - Codice identificativo</b> | ArchFotoSBASVENETO139657 |

**AD - ACCESSO AI DATI****ADS - SPECIFICHE DI ACCESSO AI DATI**

|                                  |                       |
|----------------------------------|-----------------------|
| <b>ADSP - Profilo di accesso</b> | 2                     |
| <b>ADSM - Motivazione</b>        | dati non pubblicabili |

**CM - COMPILAZIONE****CMP - COMPILAZIONE**

|                                       |            |
|---------------------------------------|------------|
| <b>CMPD - Data</b>                    | 1994       |
| <b>CMPN - Nome</b>                    | Scolari S. |
| <b>FUR - Funzionario responsabile</b> | Rigoni C.  |

**RVM - TRASCRIZIONE PER INFORMATIZZAZIONE**

|                    |                     |
|--------------------|---------------------|
| <b>RVMD - Data</b> | 2006                |
| <b>RVMN - Nome</b> | ARTPAST/ Bottini C. |

**AGG - AGGIORNAMENTO - REVISIONE**

|                                        |                         |
|----------------------------------------|-------------------------|
| <b>AGGD - Data</b>                     | 2006                    |
| <b>AGGN - Nome</b>                     | ARTPAST/ Bottini C.     |
| <b>AGGF - Funzionario responsabile</b> | NR (recupero pregresso) |