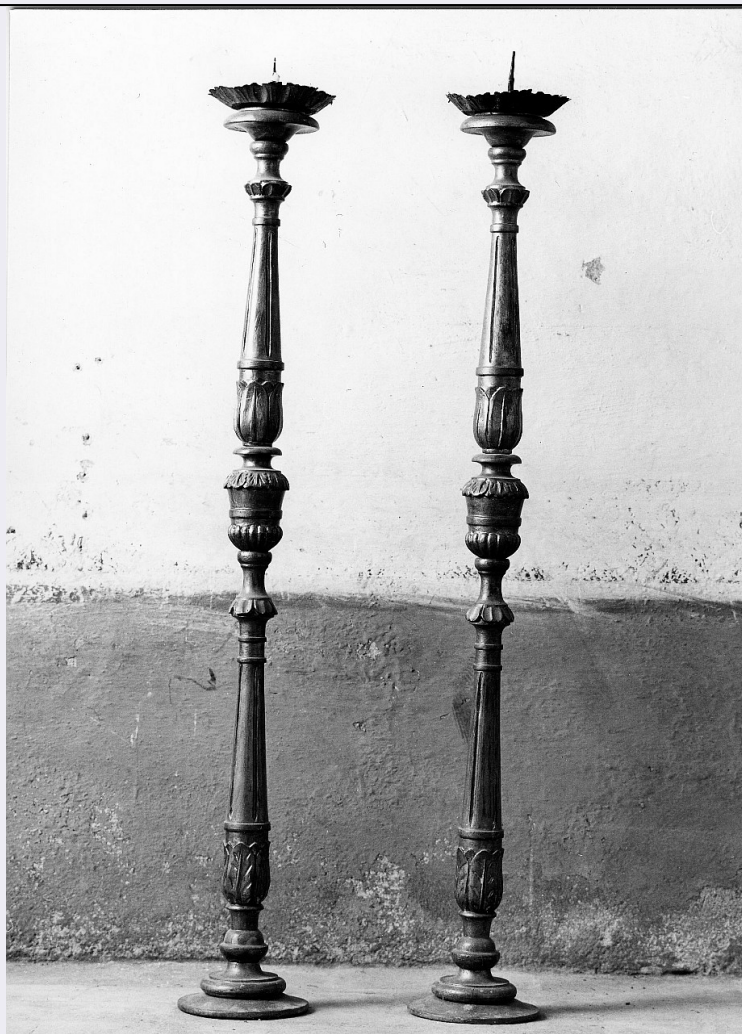


SCHEDA



CD - CODICI

TSK - Tipo scheda OA

LIR - Livello ricerca I

NCT - CODICE UNIVOCO

NCTR - Codice regione 05

NCTN - Numero catalogo generale 00131354

NCTS - Suffisso numero catalogo generale A

ESC - Ente schedatore S76

ECP - Ente competente S118

RV - RELAZIONI

RVE - STRUTTURA COMPLESSA

RVEL - Livello 4

RVER - Codice bene radice 0500131354 A

OG - OGGETTO

OGT - OGGETTO

OGTD - Definizione statua

OGTV - Identificazione elemento d'insieme

| | |
|---|----------------------------|
| OGTP - Posizione | a sinistra del tabernacolo |
| SGT - SOGGETTO | |
| SGTI - Identificazione | angelo |
| LC - LOCALIZZAZIONE GEOGRAFICO-AMMINISTRATIVA | |
| PVC - LOCALIZZAZIONE GEOGRAFICO-AMMINISTRATIVA ATTUALE | |
| PVCS - Stato | Italia |
| PVCR - Regione | Veneto |
| PVCP - Provincia | VI |
| PVCC - Comune | Bassano del Grappa |
| LDC - COLLOCAZIONE SPECIFICA | |
| DT - CRONOLOGIA | |
| DTZ - CRONOLOGIA GENERICA | |
| DTZG - Secolo | sec. XVIII |
| DTS - CRONOLOGIA SPECIFICA | |
| DTSI - Da | 1750 |
| DTSF - A | 1780 |
| DTM - Motivazione cronologia | analisi stilistica |
| AU - DEFINIZIONE CULTURALE | |
| AUT - AUTORE | |
| AUTS - Riferimento all'autore | attribuito |
| AUTR - Riferimento all'intervento | esecuzione |
| AUTM - Motivazione dell'attribuzione | NR (recupero pregresso) |
| AUTN - Nome scelto | Zanchetta da Pove |
| AUTA - Dati anagrafici | notizie 1750-1780 |
| AUTH - Sigla per citazione | 00005248 |
| MT - DATI TECNICI | |
| MTC - Materia e tecnica | marmo bianco/ scultura |
| MIS - MISURE | |
| MISA - Altezza | 200 |
| MISL - Larghezza | 40 |
| MISP - Profondità | 40 |
| CO - CONSERVAZIONE | |
| STC - STATO DI CONSERVAZIONE | |
| STCC - Stato di conservazione | NR (recupero pregresso) |
| DA - DATI ANALITICI | |
| DES - DESCRIZIONE | |
| DESO - Indicazioni sull'oggetto | NR (recupero pregresso) |
| DESI - Codifica Iconclass | NR (recupero pregresso) |

| | |
|---|--|
| DESS - Indicazioni sul soggetto | Figure: angelo. |
| TU - CONDIZIONE GIURIDICA E VINCOLI | |
| CDG - CONDIZIONE GIURIDICA | |
| CDGG - Indicazione generica | proprietà Ente religioso cattolico |
| DO - FONTI E DOCUMENTI DI RIFERIMENTO | |
| FTA - DOCUMENTAZIONE FOTOGRAFICA | |
| FTAX - Genere | documentazione allegata |
| FTAP - Tipo | fotografia b/n |
| FTAN - Codice identificativo | ArchFotoSBASVENETO92775 |
| AD - ACCESSO AI DATI | |
| ADS - SPECIFICHE DI ACCESSO AI DATI | |
| ADSP - Profilo di accesso | 3 |
| ADSM - Motivazione | scheda di bene non adeguatamente sorvegliabile |
| CM - COMPILAZIONE | |
| CMP - COMPILAZIONE | |
| CMPD - Data | 1993 |
| CMPN - Nome | Trevisan M. C. |
| FUR - Funzionario responsabile | Avagnina M. E. |
| RVM - TRASCRIZIONE PER INFORMATIZZAZIONE | |
| RVMD - Data | 2006 |
| RVMN - Nome | ARTPAST/ Ficola G. |
| AGG - AGGIORNAMENTO - REVISIONE | |
| AGGD - Data | 2006 |
| AGGN - Nome | ARTPAST/ Ficola G. |
| AGGF - Funzionario responsabile | NR (recupero pregresso) |