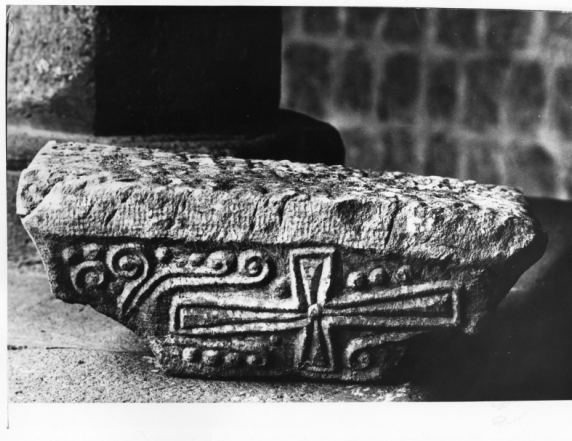


SCHEDA



CD - CODICI

TSK - Tipo scheda OA

LIR - Livello ricerca I

NCT - CODICE UNIVOCO

NCTR - Codice regione 05

NCTN - Numero catalogo generale 00130872

NCTS - Suffisso numero catalogo generale A

ESC - Ente schedatore S76

ECP - Ente competente S118

RV - RELAZIONI

RVE - STRUTTURA COMPLESSA

RVEL - Livello 0

OG - OGGETTO

OGT - OGGETTO

OGTD - Definizione altare

OGTV - Identificazione elemento d'insieme

OGTN - Denominazione /dedicazione Di San Pietro Martire

LC - LOCALIZZAZIONE GEOGRAFICO-AMMINISTRATIVA

PVC - LOCALIZZAZIONE GEOGRAFICO-AMMINISTRATIVA ATTUALE

PVCS - Stato Italia

PVCR - Regione Veneto

PVCP - Provincia RO

PVCC - Comune Giacciano con Baruchella

LDC - COLLOCAZIONE SPECIFICA

DT - CRONOLOGIA

DTZ - CRONOLOGIA GENERICA

DTZG - Secolo	sec. XVIII
DTS - CRONOLOGIA SPECIFICA	
DTSI - Da	1736
DTSF - A	1736
DTM - Motivazione cronologia	data
AU - DEFINIZIONE CULTURALE	
ATB - AMBITO CULTURALE	
ATBD - Denominazione	ambito veneto
ATBM - Motivazione dell'attribuzione	analisi stilistica
MT - DATI TECNICI	
MTC - Materia e tecnica	marmo
MTC - Materia e tecnica	pietra di Vicenza
MIS - MISURE	
MISA - Altezza	500
MISL - Larghezza	273
MISP - Profondità	135
CO - CONSERVAZIONE	
STC - STATO DI CONSERVAZIONE	
STCC - Stato di conservazione	NR (recupero pregresso)
DA - DATI ANALITICI	
DES - DESCRIZIONE	
DESO - Indicazioni sull'oggetto	Altare policromo con due colonne con capitelli compositi che si ergono a sostegno di un timpano spezzato su cui poggiano due putti. al centro vi è una nicchia con la statua di San Pietro Martire sopra il quale vi è un cherubino reggi festone e un piccolo timpano triangolare.
DESI - Codifica Iconclass	NR (recupero pregresso)
DESS - Indicazioni sul soggetto	NR (recupero pregresso)
TU - CONDIZIONE GIURIDICA E VINCOLI	
CDG - CONDIZIONE GIURIDICA	
CDGG - Indicazione generica	proprietà Ente religioso cattolico
DO - FONTI E DOCUMENTI DI RIFERIMENTO	
FTA - DOCUMENTAZIONE FOTOGRAFICA	
FTAX - Genere	documentazione allegata
FTAP - Tipo	fotografia b/n
FTAN - Codice identificativo	ArchFotoSBASVENETO90724
AD - ACCESSO AI DATI	
ADS - SPECIFICHE DI ACCESSO AI DATI	
ADSP - Profilo di accesso	3
ADSM - Motivazione	scheda contenente dati liberamente accessibili
CM - COMPILAZIONE	

CMP - COMPILAZIONE**CMPD - Data** 1993**CMPN - Nome** Balielo A.**FUR - Funzionario
responsabile** Samadelli D.**AGG - AGGIORNAMENTO - REVISIONE****AGGD - Data** 2006**AGGN - Nome** ARTPAST/ Panzolini M.**AGGF - Funzionario
responsabile** NR (recupero pregresso)