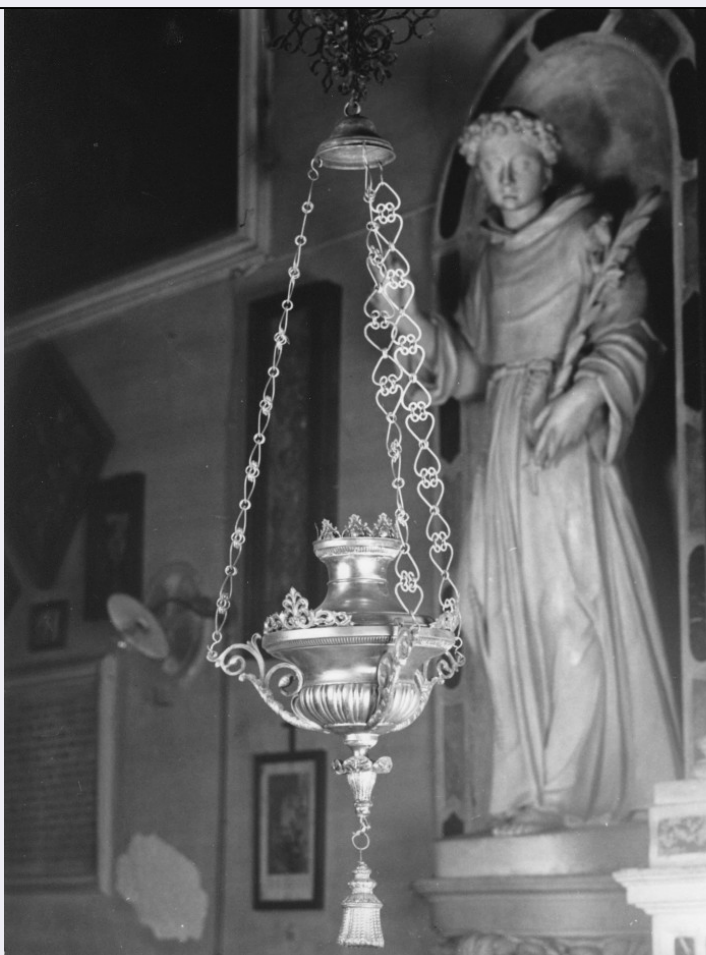


SCHEDA



CD - CODICI

TSK - Tipo scheda OA

LIR - Livello ricerca I

NCT - CODICE UNIVOCO

NCTR - Codice regione 05

NCTN - Numero catalogo generale 00128451

ESC - Ente schedatore S76

ECP - Ente competente S118

OG - OGGETTO

OGT - OGGETTO

OGTD - Definizione lampada pensile

OGTV - Identificazione opera isolata

LC - LOCALIZZAZIONE GEOGRAFICO-AMMINISTRATIVA

PVC - LOCALIZZAZIONE GEOGRAFICO-AMMINISTRATIVA ATTUALE

PVCS - Stato Italia

PVCR - Regione Veneto

PVCP - Provincia VR

PVCC - Comune Cologna Veneta

LDC - COLLOCAZIONE SPECIFICA

LDCT - Tipologia chiesa

| | |
|---|-------------------------------------|
| LDCQ - Qualificazione | oratorio |
| LDCN - Denominazione | Chiesa di S. Pietro Apostolo |
| LDCC - Complesso monumentale di appartenenza | Ex monastero delle Cappuccine |
| LDCU - Denominazione spazio viabilistico | NR (recupero pregresso) |
| LDCS - Specifiche | Aula, di fronte all'altare maggiore |

DT - CRONOLOGIA

DTZ - CRONOLOGIA GENERICA

| | |
|----------------------------------|----------|
| DTZG - Secolo | sec. XIX |
| DTZS - Frazione di secolo | fine |

DTS - CRONOLOGIA SPECIFICA

| | |
|-------------------------------------|-------------------------|
| DTSI - Da | 1890 |
| DTSF - A | 1899 |
| DTM - Motivazione cronologia | NR (recupero pregresso) |

AU - DEFINIZIONE CULTURALE

ATB - AMBITO CULTURALE

| | |
|---|---------------|
| ATBD - Denominazione | ambito veneto |
| ATBM - Motivazione dell'attribuzione | contesto |

MT - DATI TECNICI

| | |
|--------------------------------|------------------------------|
| MTC - Materia e tecnica | argento/ sbalzo/ cesellatura |
| MIS - MISURE | |
| MISA - Altezza | 55 |
| MISL - Larghezza | 35 |

CO - CONSERVAZIONE

STC - STATO DI CONSERVAZIONE

| | |
|--------------------------------------|-------------------------|
| STCC - Stato di conservazione | NR (recupero pregresso) |
|--------------------------------------|-------------------------|

DA - DATI ANALITICI

DES - DESCRIZIONE

| | |
|--|-------------------------|
| DESO - Indicazioni sull'oggetto | Lampada pensile. |
| DESI - Codifica Iconclass | NR (recupero pregresso) |
| DESS - Indicazioni sul soggetto | NR (recupero pregresso) |

TU - CONDIZIONE GIURIDICA E VINCOLI

CDG - CONDIZIONE GIURIDICA

| | |
|-------------------------------------|--|
| CDGG - Indicazione generica | proprietà Ente pubblico non territoriale |
| CDGS - Indicazione specifica | I.P.A.B. Casa di Ricovero Domenico Cardo |
| CDGI - Indirizzo | Via Cardo n. 19, 37044 Cologna Veneta |

DO - FONTI E DOCUMENTI DI RIFERIMENTO

FTA - DOCUMENTAZIONE FOTOGRAFICA

| | |
|-------------------------------------|-------------------------|
| FTAX - Genere | documentazione allegata |
| FTAP - Tipo | fotografia b/n |
| FTAN - Codice identificativo | ArchFotoSBASVENETO34202 |

AD - ACCESSO AI DATI**ADS - SPECIFICHE DI ACCESSO AI DATI**

| | |
|----------------------------------|--|
| ADSP - Profilo di accesso | 1 |
| ADSM - Motivazione | scheda contenente dati liberamente accessibili |

CM - COMPILAZIONE**CMP - COMPILAZIONE**

| | |
|---------------------------------------|--------------|
| CMPD - Data | 1993 |
| CMPN - Nome | Cera A. |
| FUR - Funzionario responsabile | Malavolta A. |

AGG - AGGIORNAMENTO - REVISIONE

| | |
|--|-------------------------|
| AGGD - Data | 2006 |
| AGGN - Nome | ARTPAST/ Bottini C. |
| AGGF - Funzionario responsabile | NR (recupero pregresso) |