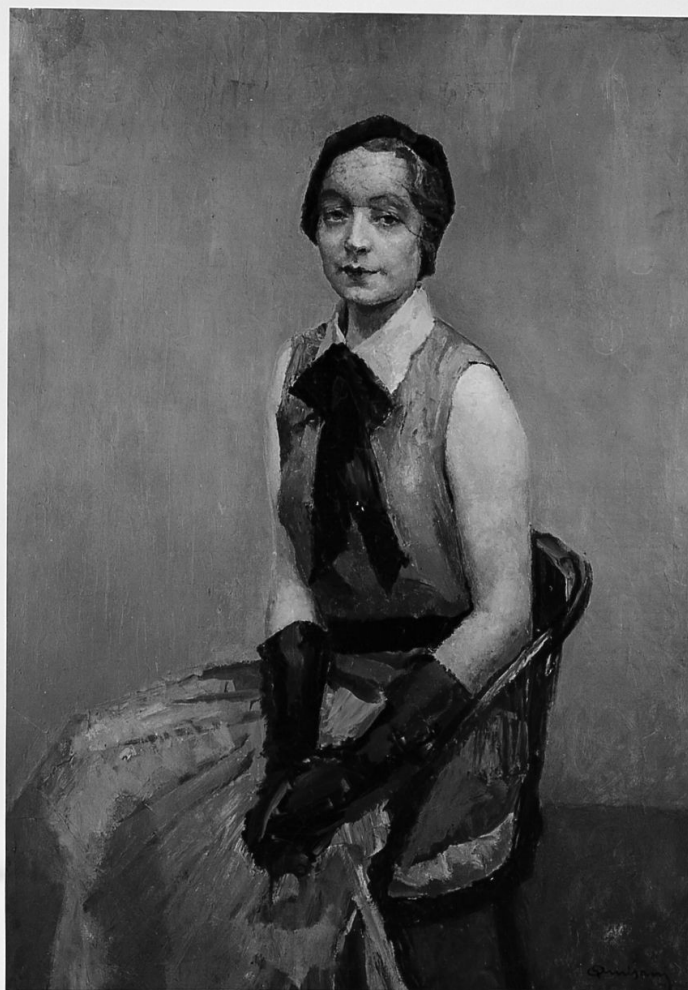


SCHEDA



CD - CODICI

TSK - Tipo scheda OA

LIR - Livello ricerca P

NCT - CODICE UNIVOCO

NCTR - Codice regione 05

NCTN - Numero catalogo generale 00126329

ESC - Ente schedatore S76

ECP - Ente competente S118

RV - RELAZIONI

RVE - STRUTTURA COMPLESSA

RVEL - Livello 2

RVER - Codice bene radice 0500126329

OG - OGGETTO

OGT - OGGETTO

OGTD - Definizione dipinto

OGTP - Posizione Presbiterio, volta

SGT - SOGGETTO

SGTI - Identificazione San Giovanni Evangelista

LC - LOCALIZZAZIONE GEOGRAFICO-AMMINISTRATIVA**PVC - LOCALIZZAZIONE GEOGRAFICO-AMMINISTRATIVA ATTUALE**

PVCS - Stato	Italia
PVCR - Regione	Veneto
PVCP - Provincia	VR
PVCC - Comune	Verona
PVL - Altra località	San Michele Extra (frazione)

LDC - COLLOCAZIONE SPECIFICA

LDCT - Tipologia	chiesa
LDCQ - Qualificazione	parrocchiale
LDCN - Denominazione	Chiesa di S. Michele Arcangelo

UB - UBICAZIONE E DATI PATRIMONIALI

UBO - Ubicazione originaria	OR
-----------------------------	----

DT - CRONOLOGIA**DTZ - CRONOLOGIA GENERICA**

DTZG - Secolo	sec. XX
---------------	---------

DTS - CRONOLOGIA SPECIFICA

DTSI - Da	1914
DTSF - A	1914
DTM - Motivazione cronologia	data

AU - DEFINIZIONE CULTURALE**AUT - AUTORE**

AUTM - Motivazione dell'attribuzione	firma
AUTN - Nome scelto	Trentini Guido
AUTA - Dati anagrafici	1889/ 1975
AUTH - Sigla per citazione	00005323

MT - DATI TECNICI

MTC - Materia e tecnica	intonaco/ pittura a tempera
-------------------------	-----------------------------

MIS - MISURE

MISL - Larghezza	200
MISN - Lunghezza	200
MIST - Validità	ca.

CO - CONSERVAZIONE**STC - STATO DI CONSERVAZIONE**

STCC - Stato di conservazione	buono
-------------------------------	-------

RS - RESTAURI**RST - RESTAURI**

RSTD - Data	1988/ 1989
RSTE - Ente responsabile	SBAA VR
RSTN - Nome operatore	Speri L.
RSTR - Ente finanziatore	Parrocchia di S. Michele Arcangelo

DA - DATI ANALITICI**DES - DESCRIZIONE**

DESO - Indicazioni sull'oggetto NR (recupero pregresso)

DESI - Codifica Iconclass NR (recupero pregresso)

DESS - Indicazioni sul soggetto Personaggi: San Giovanni Evangelista.

ISR - ISCRIZIONI

ISRC - Classe di appartenenza didascalica

ISRL - Lingua latino

ISRS - Tecnica di scrittura a pennello

ISRT - Tipo di caratteri lettere capitali

ISRP - Posizione Libro

ISRI - Trascrizione S. IOANNES

NSC - Notizie storico-critiche La firma e la data "TRENTINI GUIDO 8 LUGLIO 1914" si trovano sulla cornice dell'affresco centrale della volta. In quell'occasione il Trentini, oltre ai pennacchi, ripassò (ridipinse ?) l'originario affresco, attribuito al Marcola, riscoperto durante i restauri del 1988/89.

TU - CONDIZIONE GIURIDICA E VINCOLI**CDG - CONDIZIONE GIURIDICA**

CDGG - Indicazione generica proprietà Ente religioso cattolico

DO - FONTI E DOCUMENTI DI RIFERIMENTO**FTA - DOCUMENTAZIONE FOTOGRAFICA**

FTAX - Genere documentazione allegata

FTAP - Tipo fotografia b/n

FTAN - Codice identificativo ArchFotoSBASVENETO79169

AD - ACCESSO AI DATI**ADS - SPECIFICHE DI ACCESSO AI DATI**

ADSP - Profilo di accesso 2

ADSM - Motivazione dati non pubblicabili

CM - COMPILAZIONE**CMP - COMPILAZIONE**

CMPD - Data 1991

CMPN - Nome Petrucci C.

FUR - Funzionario responsabile Rigoni C.

AGG - AGGIORNAMENTO - REVISIONE

AGGD - Data 2006

AGGN - Nome ARTPAST/ Bottini C.

AGGF - Funzionario responsabile NR (recupero pregresso)