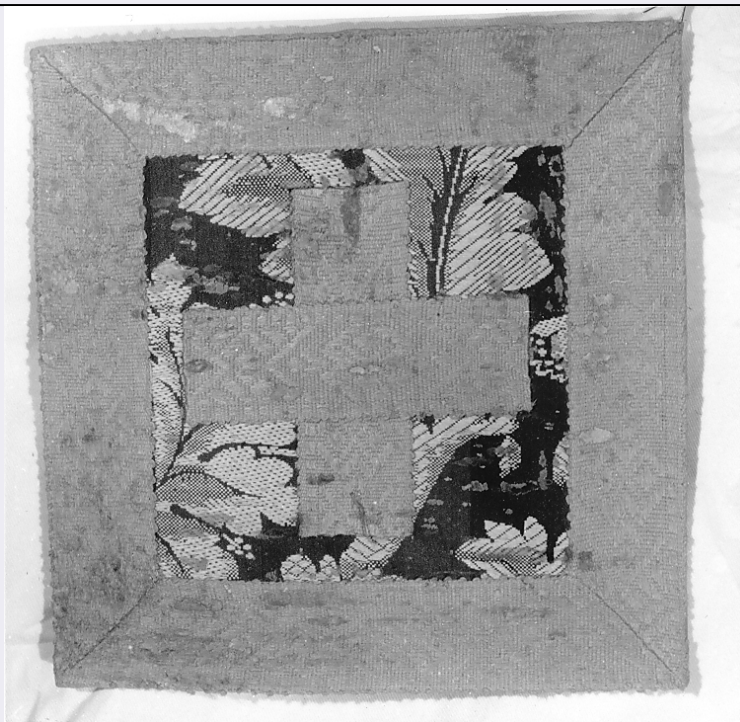


# SCHEDA



## CD - CODICI

TSK - Tipo scheda	OA
LIR - Livello ricerca	I
<b>NCT - CODICE UNIVOCO</b>	
NCTR - Codice regione	05
NCTN - Numero catalogo generale	00042613
ESC - Ente schedatore	S76
ECP - Ente competente	S118

## OG - OGGETTO

### OGT - OGGETTO

OGTD - Definizione	reliquiario a teca
OGTT - Tipologia	a urna
OGTN - Denominazione /dedicazione	di S. Vittore, S. Fortunato, S. Chiara, S. Giocondo, S. Vittoria

## LC - LOCALIZZAZIONE GEOGRAFICO-AMMINISTRATIVA

### PVC - LOCALIZZAZIONE GEOGRAFICO-AMMINISTRATIVA ATTUALE

PVCS - Stato	Italia
PVCR - Regione	Veneto
PVCP - Provincia	VR
PVCC - Comune	Illasi

### LDC - COLLOCAZIONE SPECIFICA

## DT - CRONOLOGIA

### DTZ - CRONOLOGIA GENERICA

DTZG - Secolo	sec. XIX
---------------	----------

**DTS - CRONOLOGIA SPECIFICA****DTSI - Da** 1883**DTSF - A** 1883**DTM - Motivazione cronologia** data**AU - DEFINIZIONE CULTURALE****ATB - AMBITO CULTURALE****ATBD - Denominazione** bottega veneta**ATBM - Motivazione dell'attribuzione** NR (recupero pregresso)**MT - DATI TECNICI****MTC - Materia e tecnica** legno/ pittura/ doratura**MTC - Materia e tecnica** vetro**MIS - MISURE****MISA - Altezza** 50.5**MISL - Larghezza** 58.5**CO - CONSERVAZIONE****STC - STATO DI CONSERVAZIONE****STCC - Stato di conservazione** discreto**STCS - Indicazioni specifiche** Frattura nel coronamento**DA - DATI ANALITICI****DES - DESCRIZIONE****DESO - Indicazioni sull'oggetto** Le reliquie sono legate alle pareti con passamaneria ed alcune poggiano su cuscini in broccato color avorio.**DESI - Codifica Iconclass** NR (recupero pregresso)**DESS - Indicazioni sul soggetto** NR (recupero pregresso)**ISR - ISCRIZIONI****ISRC - Classe di appartenenza** documentaria**ISRL - Lingua** latino**ISRS - Tecnica di scrittura** NR (recupero pregresso)**ISRT - Tipo di caratteri** corsivo**ISRP - Posizione** Nella cornice in alto**ISRI - Trascrizione** ALOISIUS TITULI/ SANCTI MARCELLI [...] DATUM VERONAE EX CURIA EPALI DIE III A.MENSIS SEPTBRIJ ANNI MDCCCXXXIII AL.CARD.DE CANOSSE EPUS PR.IB(?) PASQUALIM**ISR - ISCRIZIONI****ISRC - Classe di appartenenza** sacra**ISRL - Lingua** latino**ISRS - Tecnica di scrittura** NR (recupero pregresso)**ISRP - Posizione** Sui diversi cartigli

**ISRI - Trascrizione**S. VICTORIS MARTYRIS / EX OSSIBUS S. CLARI MARTYR. S /  
EX OSSIBUS S. JOCUNDI MART. / EX OSSIBUS S. VICTORIAE  
MARTYR. S / TIBIA S. FORTUNATI MARTYRIS**TU - CONDIZIONE GIURIDICA E VINCOLI****CDG - CONDIZIONE GIURIDICA****CDGG - Indicazione  
generica**

proprietà Ente religioso cattolico

**DO - FONTI E DOCUMENTI DI RIFERIMENTO****FTA - DOCUMENTAZIONE FOTOGRAFICA****FTAX - Genere**

documentazione allegata

**FTAP - Tipo**

fotografia b/n

**FTAN - Codice identificativo**

ArchFotoSBASVENETO16353

**AD - ACCESSO AI DATI****ADS - SPECIFICHE DI ACCESSO AI DATI****ADSP - Profilo di accesso**

3

**ADSM - Motivazione**

scheda contenente dati liberamente accessibili

**CM - COMPILAZIONE****CMP - COMPILAZIONE****CMPD - Data**

1981

**CMPN - Nome**

Pietropoli F.

**FUR - Funzionario  
responsabile**

Dillon G.

**AGG - AGGIORNAMENTO - REVISIONE****AGGD - Data**

2006

**AGGN - Nome**

ARTPAST/ Ficola G.

**AGGF - Funzionario  
responsabile**

NR (recupero pregresso)