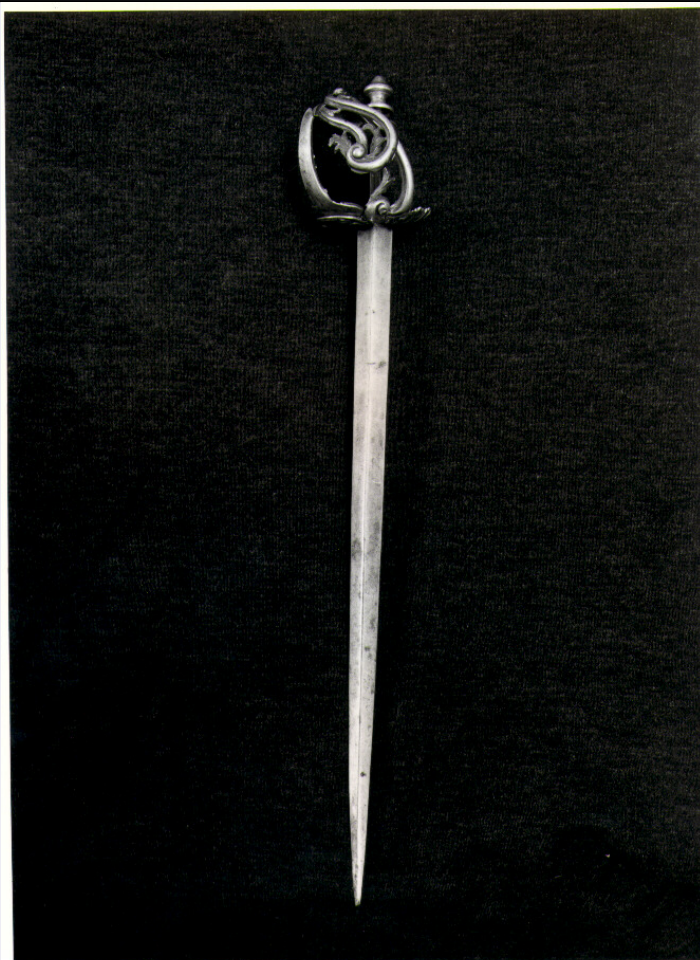


# SCHEDA



## CD - CODICI

|                                 |          |
|---------------------------------|----------|
| TSK - Tipo scheda               | OA       |
| LIR - Livello ricerca           | I        |
| <b>NCT - CODICE UNIVOCO</b>     |          |
| NCTR - Codice regione           | 05       |
| NCTN - Numero catalogo generale | 00087561 |
| ESC - Ente schedatore           | S76      |
| ECP - Ente competente           | S118     |

## OG - OGGETTO

### OGT - OGGETTO

OGTD - Definizione dipinto

### SGT - SOGGETTO

SGTI - Identificazione NR (recupero pregresso)  
SGTT - Titolo San Filippo Benizzi resuscita un bambino

## LC - LOCALIZZAZIONE GEOGRAFICO-AMMINISTRATIVA

### PVC - LOCALIZZAZIONE GEOGRAFICO-AMMINISTRATIVA ATTUALE

PVCS - Stato Italia  
PVC R - Regione Veneto  
PVCP - Provincia VR

|  |                                |
|--|--------------------------------|
| <b>PVCC - Comune</b>                                       | Verona                         |
| <b>LDC - COLLOCAZIONE SPECIFICA</b>                        |                                |
| <b>LDCT - Tipologia</b>                                    | convento                       |
| <b>LDCN - Denominazione</b>                                | Chiesa di S. Maria della Scala |
| <b>LA - ALTRE LOCALIZZAZIONI GEOGRAFICO-AMMINISTRATIVE</b> |                                |
| <b>TCL - Tipo di localizzazione</b>                        | luogo di provenienza           |
| <b>PRV - LOCALIZZAZIONE GEOGRAFICO-AMMINISTRATIVA</b>      |                                |
| <b>PRVR - Regione</b>                                      | Veneto                         |
| <b>PRVP - Provincia</b>                                    | VR                             |
| <b>PRVC - Comune</b>                                       | Verona                         |
| <b>PRC - COLLOCAZIONE SPECIFICA</b>                        |                                |
| <b>PRCT - Tipologia</b>                                    | chiesa                         |
| <b>PRCQ - Qualificazione</b>                               | rettoria                       |
| <b>PRCD - Denominazione</b>                                | S. Maria della Scala           |
| <b>PRD - DATA</b>  |                                |
| <b>PRDI - Data ingresso</b>                                | 1900                           |
| <b>PRDU - Data uscita</b>                                  | 1955                           |
| <b>DT - CRONOLOGIA</b>                                     |                                |
| <b>DTZ - CRONOLOGIA GENERICA</b>                           |                                |
| <b>DTZG - Secolo</b>                                       | sec. XVIII                     |
| <b>DTS - CRONOLOGIA SPECIFICA</b>                          |                                |
| <b>DTSI - Da</b>   | 1750                           |
| <b>DTSF - A</b>  | 1787                           |
| <b>DTSL - Validità</b>                                     | ante                           |
| <b>DTM - Motivazione cronologia</b>                        | data                           |
| <b>AU - DEFINIZIONE CULTURALE</b>                          |                                |
| <b>AUT - AUTORE</b>  |                                |
| <b>AUTR - Riferimento all'intervento</b>                   | Esecuzione                     |
| <b>AUTM - Motivazione dell'attribuzione</b>                | NR (recupero pregresso)        |
| <b>AUTN - Nome scelto</b>                                  | Lorenzi Francesco              |
| <b>AUTA - Dati anagrafici</b>                              | 1723/ 1787                     |
| <b>AUTH - Sigla per citazione</b>                          | 00000671                       |
| <b>MT - DATI TECNICI</b>                                   |                                |
| <b>MTC - Materia e tecnica</b>                             | tela/ pittura a olio           |
| <b>MIS - MISURE</b>  |                                |
| <b>MISA - Altezza</b>                                      | 284                            |
| <b>MISL - Larghezza</b>                                    | 137                            |
| <b>FRM - Formato</b>                                       | centinato                      |
| <b>CO - CONSERVAZIONE</b>                                  |                                |
| <b>STC - STATO DI CONSERVAZIONE</b>                        |                                |
| <b>STCC - Stato di</b>                                     |                                |

|  |   |
|--|---|
| conservazione                                | buono   |
| <b>DA - DATI ANALITICI</b>                   |   |
| <b>DES - DESCRIZIONE</b>                     |   |
| DESO - Indicazioni sull'oggetto              | NR (recupero pregresso)                           |
| DESI - Codifica Iconclass                    | NR (recupero pregresso)                           |
| DESS - Indicazioni sul soggetto              | Personaggi: San Filippo Benizzi. Figure: bambino. |
| <b>TU - CONDIZIONE GIURIDICA E VINCOLI</b>   |   |
| <b>CDG - CONDIZIONE GIURIDICA</b>            |   |
| CDGG - Indicazione generica                  | proprietà mista pubblica/ecclesiastica            |
| <b>DO - FONTI E DOCUMENTI DI RIFERIMENTO</b> |   |
| <b>FTA - DOCUMENTAZIONE FOTOGRAFICA</b>      |   |
| FTAX - Genere                                | documentazione allegata                           |
| FTAP - Tipo                                  | fotografia b/n                                    |
| FTAN - Codice identificativo                 | ArchFotSBASVENETO61020194                         |
| <b>FTA - DOCUMENTAZIONE FOTOGRAFICA</b>      |   |
| FTAX - Genere                                | documentazione esistente                          |
| FTAP - Tipo                                  | NR (recupero pregresso)                           |
| <b>FNT - FONTI E DOCUMENTI</b>               |   |
| FNTP - Tipo                                  | inventario  |
| FNTA - Autore                                | Dalla Rosa S.                                     |
| FNTD - Data                                  | sec. XIX  |
| <b>BIB - BIBLIOGRAFIA</b>                    |   |
| BIBX - Genere                                | bibliografia specifica                            |
| BIBA - Autore                                | REGGIANI S.                                       |
| BIBD - Anno di edizione                      | 1955  |
| BIBH - Sigla per citazione                   | 00001148  |
| BIBN - V., pp., nn.                          | pp. 32 - 33                                       |
| <b>BIB - BIBLIOGRAFIA</b>                    |   |
| BIBX - Genere                                | bibliografia specifica                            |
| BIBA - Autore                                | BRENZONI R.                                       |
| BIBD - Anno di edizione                      | 1972  |
| BIBH - Sigla per citazione                   | 00000583  |
| BIBN - V., pp., nn.                          | p. 189  |
| <b>BIB - BIBLIOGRAFIA</b>                    |   |
| BIBX - Genere                                | bibliografia di confronto                         |
| BIBA - Autore                                | MAZZA B.  |
| BIBD - Anno di edizione                      | 1974  |
| BIBH - Sigla per citazione                   | 00001203  |
| BIBN - V., pp., nn.                          | pp. 393 - 400                                     |
| <b>AD - ACCESSO AI DATI</b>                  |   |

**ADS - SPECIFICHE DI ACCESSO AI DATI****ADSP - Profilo di accesso**

2

**ADSM - Motivazione**

dati non pubblicabili

**CM - COMPILAZIONE****CMP - COMPILAZIONE****CMPD - Data**

1988

**CMPN - Nome**

Zotti Minici C.A.

**FUR - Funzionario  
responsabile**

Rigoni C.

**RVM - TRASCRIZIONE PER INFORMATIZZAZIONE****RVMD - Data**

1988

**RVMN - Nome**

Zotti Minici C.A.

**AGG - AGGIORNAMENTO - REVISIONE****AGGD - Data**

2006

**AGGN - Nome**

ARTPAST/ Morelli V.

**AGGF - Funzionario  
responsabile**

NR (recupero pregresso)