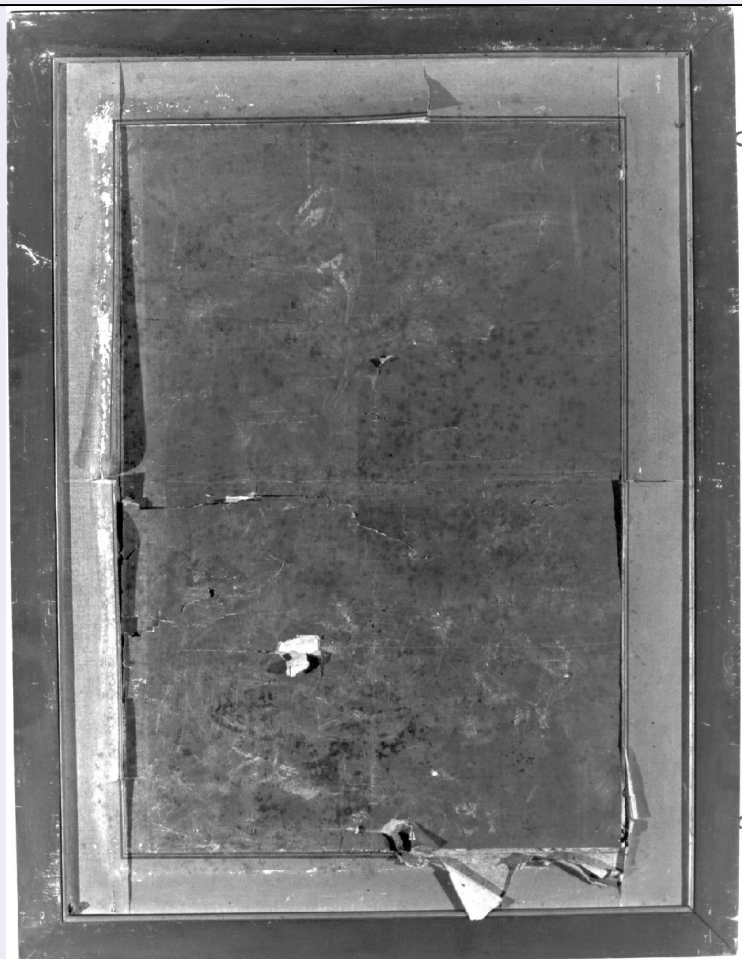


SCHEDA



CD - CODICI

TSK - Tipo scheda	OA
LIR - Livello ricerca	I
NCT - CODICE UNIVOCO	
NCTR - Codice regione	05
NCTN - Numero catalogo generale	00089238
ESC - Ente schedatore	S76
ECP - Ente competente	S118

RV - RELAZIONI

RVE - STRUTTURA COMPLESSA

RVEL - Livello	21
RVER - Codice bene radice	0500089238

OG - OGGETTO

OGT - OGGETTO

OGTD - Definizione	inginocchiatoio
--------------------	-----------------

LC - LOCALIZZAZIONE GEOGRAFICO-AMMINISTRATIVA

PVC - LOCALIZZAZIONE GEOGRAFICO-AMMINISTRATIVA ATTUALE

PVCS - Stato	Italia
PVCR - Regione	Veneto
PVCP - Provincia	VR

PVCC - Comune	Verona
LDC - COLLOCAZIONE SPECIFICA	
LDCT - Tipologia	chiesa
LDCN - Denominazione	Chiesa dei SS. Siro e Libera
DT - CRONOLOGIA	
DTZ - CRONOLOGIA GENERICA	
DTZG - Secolo	sec. XVIII
DTS - CRONOLOGIA SPECIFICA	
DTSI - Da	1717
DTSF - A	1720
DTM - Motivazione cronologia	documentazione
AU - DEFINIZIONE CULTURALE	
AUT - AUTORE	
AUTM - Motivazione dell'attribuzione	NR (recupero pregresso)
AUTN - Nome scelto	Kraft Andrea
AUTA - Dati anagrafici	notizie sec. XVIII
AUTH - Sigla per citazione	00001103
AUT - AUTORE	
AUTM - Motivazione dell'attribuzione	NR (recupero pregresso)
AUTN - Nome scelto	Pentendorf Giuseppe
AUTA - Dati anagrafici	notizie sec. XVIII
AUTH - Sigla per citazione	00005559
AUT - AUTORE	
AUTM - Motivazione dell'attribuzione	NR (recupero pregresso)
AUTN - Nome scelto	Siut Randolfo
AUTA - Dati anagrafici	notizie sec. XVIII
AUTH - Sigla per citazione	00001363
MT - DATI TECNICI	
MTC - Materia e tecnica	legno di noce/ intaglio
MIS - MISURE	
MISA - Altezza	113
MISL - Larghezza	110
MISP - Profondità	84
CO - CONSERVAZIONE	
STC - STATO DI CONSERVAZIONE	
STCC - Stato di conservazione	cattivo
STCS - Indicazioni specifiche	Parti frammentate , diffusa tarlatura , pezzi mancanti
DA - DATI ANALITICI	

DES - DESCRIZIONE**DESO - Indicazioni
sull'oggetto**

NR (recupero pregresso)

DESI - Codifica Iconclass

NR (recupero pregresso)

**DESS - Indicazioni sul
soggetto**

Oggetti: inginocchiatoio.

NSC - Notizie storico-critiche

L'incarico per la realizzazione del coro ligneo viene affidato al bavarese Andrea Kraft nel 1717, col quale collaboro' l'intagliatore Giovanni Vidalli. Nel 1720, dato l'eccessivo protrarsi dei lavori e i dissidi nati col Kraft, subentrarono due intagliatori tedeschi, dimoranti a Trento, Il Petendorf e il Siut, che completarono in pochi mesi la realizzazione del coro. Per quanto riguarda invece i putti posti sopra gli stalli, l'autore e' il veneziano Antonio Benoni, probabile allievo di Andrea Brustolon.

TU - CONDIZIONE GIURIDICA E VINCOLI**CDG - CONDIZIONE GIURIDICA****CDGG - Indicazione
generica**

proprietà Ente religioso cattolico

DO - FONTI E DOCUMENTI DI RIFERIMENTO**FTA - DOCUMENTAZIONE FOTOGRAFICA****FTAX - Genere**

documentazione allegata

FTAP - Tipo

fotografia b/n

FTAN - Codice identificativo

ArchFotSBASVENETO61390342

BIB - BIBLIOGRAFIA**BIBX - Genere**

bibliografia specifica

BIBA - Autore

SALVARO V.

BIBD - Anno di edizione

*

BIBH - Sigla per citazione

00003915

BIBN - V., pp., nn.

pp. p. 21-48

BIB - BIBLIOGRAFIA**BIBX - Genere**

bibliografia specifica

BIBA - Autore

BELVIGLIERI G.

BIBD - Anno di edizione

1898

BIBH - Sigla per citazione

00002540

BIBN - V., pp., nn.

pp. 60-61

BIB - BIBLIOGRAFIA**BIBX - Genere**

bibliografia specifica

BIBA - Autore

Simeoni L.

BIBD - Anno di edizione

1909

BIBH - Sigla per citazione

00004445

BIBN - V., pp., nn.

p. 299

BIB - BIBLIOGRAFIA**BIBX - Genere**

bibliografia specifica

BIBA - Autore

Vallotto A.

BIBD - Anno di edizione

1932

BIBN - V., pp., nn.	p. 24
BIB - BIBLIOGRAFIA	
BIBX - Genere	bibliografia specifica
BIBA - Autore	CARPEGGIANI P. 2
BIBD - Anno di edizione	1974
BIBH - Sigla per citazione	00000134
BIBN - V., pp., nn.	p. 65
BIB - BIBLIOGRAFIA	
BIBX - Genere	bibliografia specifica
BIBA - Autore	DAL FORNO F.
BIBD - Anno di edizione	1973
BIBH - Sigla per citazione	00001122
BIBN - V., pp., nn.	p. 101
BIB - BIBLIOGRAFIA	
BIBX - Genere	bibliografia specifica
BIBA - Autore	Marchini G. P.
BIBD - Anno di edizione	1972
BIBN - V., pp., nn.	p.232
BIB - BIBLIOGRAFIA	
BIBX - Genere	bibliografia specifica
BIBA - Autore	ALBERICI C.
BIBD - Anno di edizione	1980
BIBH - Sigla per citazione	00001077
BIBN - V., pp., nn.	p. 192
BIB - BIBLIOGRAFIA	
BIBX - Genere	bibliografia specifica
BIBA - Autore	Rognini L.
BIBD - Anno di edizione	1980
BIBH - Sigla per citazione	00004603
BIBN - V., pp., nn.	p. 612
BIB - BIBLIOGRAFIA	
BIBX - Genere	bibliografia specifica
BIBA - Autore	BENINI G.
BIBD - Anno di edizione	1988
BIBH - Sigla per citazione	00002511
BIBN - V., pp., nn.	p. 185
AD - ACCESSO AI DATI	
ADS - SPECIFICHE DI ACCESSO AI DATI	
ADSP - Profilo di accesso	2
ADSM - Motivazione	dati non pubblicabili
CM - COMPILAZIONE	
CMP - COMPILAZIONE	

CMPD - Data	1990
CMPN - Nome	Sona G.
FUR - Funzionario responsabile	Rigoni C.
AGG - AGGIORNAMENTO - REVISIONE	
AGGD - Data	2006
AGGN - Nome	ARTPAST/ Morelli V.
AGGF - Funzionario responsabile	NR (recupero pregresso)