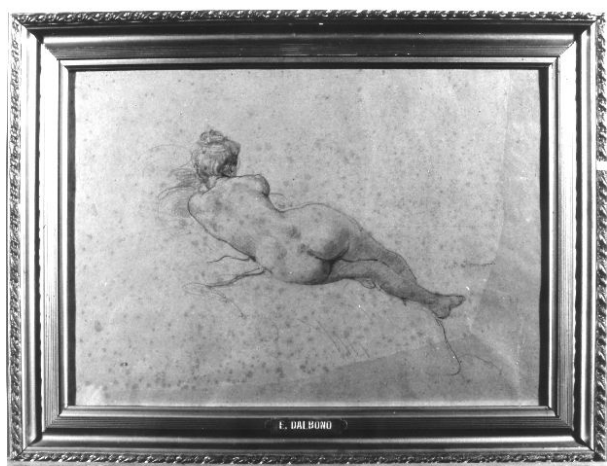


# SCHEDA



## CD - CODICI

TSK - Tipo scheda	OA
LIR - Livello ricerca	I
<b>NCT - CODICE UNIVOCO</b>	
NCTR - Codice regione	05
NCTN - Numero catalogo generale	00045532
ESC - Ente schedatore	S76
ECP - Ente competente	S118

## OG - OGGETTO

<b>OGT - OGGETTO</b>	
OGTD - Definizione	dipinto

## LC - LOCALIZZAZIONE GEOGRAFICO-AMMINISTRATIVA

### PVC - LOCALIZZAZIONE GEOGRAFICO-AMMINISTRATIVA ATTUALE

PVCS - Stato	Italia
PVCR - Regione	Veneto
PVCP - Provincia	VR
PVCC - Comune	Cognola ai Colli
PVL - Altra località	San Vittore (frazione)

### LDC - COLLOCAZIONE SPECIFICA

LDCT - Tipologia	chiesa
LDCQ - Qualificazione	parrocchiale
LDCN - Denominazione	Chiesa dei SS. Vittore e Corona

## UB - UBICAZIONE E DATI PATRIMONIALI

### INV - INVENTARIO DI MUSEO O SOPRINTENDENZA

INVN - Numero	5899
INVD - Data	NR (recupero pregresso)

## LA - ALTRE LOCALIZZAZIONI GEOGRAFICO-AMMINISTRATIVE

TCL - Tipo di localizzazione	luogo di provenienza
------------------------------	----------------------

### PRV - LOCALIZZAZIONE GEOGRAFICO-AMMINISTRATIVA

<b>PRVR - Regione</b>	Veneto
<b>PRVP - Provincia</b>	VR
<b>PRVC - Comune</b>	Cognola ai Colli
<b>PRL - Altra località</b>	San Vittore

#### **PRC - COLLOCAZIONE SPECIFICA**

<b>PRCT - Tipologia</b>	chiesa
<b>PRCD - Denominazione</b>	S. Croce di Cittadella detta la Madonnina

#### **PRD - DATA**

<b>PRDI - Data ingresso</b>	sec. XVII/ seconda metà
<b>PRDU - Data uscita</b>	1812

### **LA - ALTRE LOCALIZZAZIONI GEOGRAFICO-AMMINISTRATIVE**

<b>TCL - Tipo di localizzazione</b>	luogo di collocazione successiva
-------------------------------------	----------------------------------

#### **PRV - LOCALIZZAZIONE GEOGRAFICO-AMMINISTRATIVA**

<b>PRVR - Regione</b>	Veneto
<b>PRVP - Provincia</b>	VR
<b>PRVC - Comune</b>	Verona

#### **PRC - COLLOCAZIONE SPECIFICA**

<b>PRCT - Tipologia</b>	palazzo
<b>PRCQ - Qualificazione</b>	museo
<b>PRCD - Denominazione</b>	Musei Civici di Castelvechio

#### **PRD - DATA**

<b>PRDI - Data ingresso</b>	1812
<b>PRDU - Data uscita</b>	1939

### **DT - CRONOLOGIA**

#### **DTZ - CRONOLOGIA GENERICA**

<b>DTZG - Secolo</b>	sec. XVII
<b>DTZS - Frazione di secolo</b>	prima metà

#### **DTS - CRONOLOGIA SPECIFICA**

<b>DTSI - Da</b>	1600
<b>DTSF - A</b>	1649
<b>DTM - Motivazione cronologia</b>	analisi stilistica

### **AU - DEFINIZIONE CULTURALE**

#### **AUT - AUTORE**

<b>AUTS - Riferimento all'autore</b>	maniera
<b>AUTM - Motivazione dell'attribuzione</b>	NR (recupero pregresso)
<b>AUTN - Nome scelto</b>	Brusasorci Felice
<b>AUTA - Dati anagrafici</b>	1539-1540/ 1605
<b>AUTH - Sigla per citazione</b>	10000478
<b>AAT - Altre attribuzioni</b>	Canerio Anselmo (1533 ca.-1583)

### **MT - DATI TECNICI**

<b>MTC - Materia e tecnica</b>	tela/ pittura a olio
--------------------------------	----------------------

**MIS - MISURE****MISA - Altezza** 310**MISL - Larghezza** 206**CO - CONSERVAZIONE****STC - STATO DI CONSERVAZIONE****STCC - Stato di conservazione** discreto**STCS - Indicazioni specifiche** Danneggiato nella zona inferiore**DA - DATI ANALITICI****DES - DESCRIZIONE****DESO - Indicazioni sull'oggetto** NR (recupero pregresso)**DESI - Codifica Iconclass** NR (recupero pregresso)**DESS - Indicazioni sul soggetto** Personaggi: Santo Vescovo; Sant'Elena; San Giorgio (?); Sant'Agnese. Figure: Angelo. Oggetti: Croce (sacro legno).**NSC - Notizie storico-critiche** L'attribuzione si basa sulla ripetizione, nel dipinto di tipi molto usuali al Brusasorci, come i visi delle sante nella Madonna col Bambino e otto sante conservato a Verona nella chiesa della SS. Trinita'.**TU - CONDIZIONE GIURIDICA E VINCOLI****ACQ - ACQUISIZIONE****ACQT - Tipo acquisizione** deposito**ACQD - Data acquisizione** 1939**CDG - CONDIZIONE GIURIDICA****CDGG - Indicazione generica** proprietà Ente religioso cattolico**DO - FONTI E DOCUMENTI DI RIFERIMENTO****FTA - DOCUMENTAZIONE FOTOGRAFICA****FTAX - Genere** documentazione allegata**FTAP - Tipo** fotografia b/n**FTAN - Codice identificativo** ArchFotSBASVENETO60922400**FNT - FONTI E DOCUMENTI****FNTP - Tipo** volume dattiloscritto**FNTA - Autore** Dalla Rosa S.**FNTD - Data** 1803/ 1804**BIB - BIBLIOGRAFIA****BIBX - Genere** bibliografia specifica**BIBA - Autore** Lanceni G.B.**BIBD - Anno di edizione** 1720**BIBH - Sigla per citazione** 00004425**BIBN - V., pp., nn.** p. 85**BIB - BIBLIOGRAFIA****BIBX - Genere** bibliografia specifica**BIBA - Autore** MAFFEI S.

<b>BIBD - Anno di edizione</b>	1732-1826
<b>BIBH - Sigla per citazione</b>	00005205
<b>BIBN - V., pp., nn.</b>	p. 50
<b>BIB - BIBLIOGRAFIA</b>	
<b>BIBX - Genere</b>	bibliografia specifica
<b>BIBA - Autore</b>	DA PERSICO G. B.
<b>BIBD - Anno di edizione</b>	1820/ 1821
<b>BIBH - Sigla per citazione</b>	00000597
<b>BIBN - V., pp., nn.</b>	p. 227
<b>BIB - BIBLIOGRAFIA</b>	
<b>BIBX - Genere</b>	bibliografia specifica
<b>BIBA - Autore</b>	Bernasconi G.
<b>BIBD - Anno di edizione</b>	1865
<b>BIBN - V., pp., nn.</b>	p. 131
<b>BIB - BIBLIOGRAFIA</b>	
<b>BIBX - Genere</b>	bibliografia specifica
<b>BIBA - Autore</b>	AVENA A.
<b>BIBD - Anno di edizione</b>	1907
<b>BIBH - Sigla per citazione</b>	00001647
<b>BIBN - V., pp., nn.</b>	p. 112
<b>BIB - BIBLIOGRAFIA</b>	
<b>BIBX - Genere</b>	bibliografia specifica
<b>BIBA - Autore</b>	TRECCA G.
<b>BIBD - Anno di edizione</b>	1912
<b>BIBH - Sigla per citazione</b>	00001331
<b>BIBN - V., pp., nn.</b>	p. 75
<b>BIB - BIBLIOGRAFIA</b>	
<b>BIBX - Genere</b>	bibliografia specifica
<b>BIBA - Autore</b>	CORSO G.
<b>BIBD - Anno di edizione</b>	1920
<b>BIBN - V., pp., nn.</b>	p. 36
<b>BIB - BIBLIOGRAFIA</b>	
<b>BIBX - Genere</b>	bibliografia specifica
<b>BIBA - Autore</b>	BRENZONI R.
<b>BIBD - Anno di edizione</b>	1972
<b>BIBH - Sigla per citazione</b>	00000583
<b>BIBN - V., pp., nn.</b>	p. 74
<b>BIB - BIBLIOGRAFIA</b>	
<b>BIBX - Genere</b>	bibliografia specifica
<b>BIBA - Autore</b>	SGARBI V.
<b>BIBD - Anno di edizione</b>	1980
<b>BIBH - Sigla per citazione</b>	00000551

<b>BIBN - V., pp., nn.</b>	p. 74
<b>BIB - BIBLIOGRAFIA</b>	
<b>BIBX - Genere</b>	bibliografia specifica
<b>BIBA - Autore</b>	ZANNANDREIS D.
<b>BIBD - Anno di edizione</b>	1891
<b>BIBH - Sigla per citazione</b>	00000655
<b>BIBN - V., pp., nn.</b>	p. 145
<b>MST - MOSTRE</b>	
<b>MSTT - Titolo</b>	PALLADIO E LA MANIERA. I pittori vicentini del Cinquecento e i collaboratori di Palladio. 1530 - 1630
<b>MSTL - Luogo</b>	Vicenza
<b>MSTD - Data</b>	1980
<b>AD - ACCESSO AI DATI</b>	
<b>ADS - SPECIFICHE DI ACCESSO AI DATI</b>	
<b>ADSP - Profilo di accesso</b>	2
<b>ADSM - Motivazione</b>	dati non pubblicabili
<b>CM - COMPILAZIONE</b>	
<b>CMP - COMPILAZIONE</b>	
<b>CMPD - Data</b>	1982
<b>CMPN - Nome</b>	Rama E.
<b>FUR - Funzionario responsabile</b>	Paolucci P.
<b>AGG - AGGIORNAMENTO - REVISIONE</b>	
<b>AGGD - Data</b>	2006
<b>AGGN - Nome</b>	ARTPAST/ Panzolini M.
<b>AGGF - Funzionario responsabile</b>	NR (recupero pregresso)