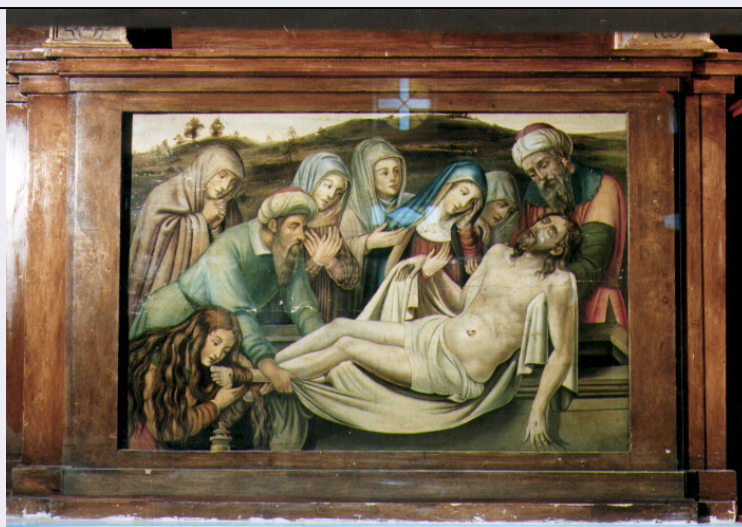


# SCHEDA



## CD - CODICI

TSK - Tipo scheda	OA
LIR - Livello ricerca	I
NCT - CODICE UNIVOCO	
NCTR - Codice regione	05
NCTN - Numero catalogo generale	00045391
ESC - Ente schedatore	S76
ECP - Ente competente	S118

## OG - OGGETTO

### OGT - OGGETTO

OGTD - Definizione	lastra tombale
OGTN - Denominazione /dedicazione	Di Cristoforo Piacentini

## LC - LOCALIZZAZIONE GEOGRAFICO-AMMINISTRATIVA

### PVC - LOCALIZZAZIONE GEOGRAFICO-AMMINISTRATIVA ATTUALE

PVCS - Stato	Italia
PVCR - Regione	Veneto
PVCP - Provincia	VR
PVCC - Comune	Verona

### LDC - COLLOCAZIONE SPECIFICA

LDCT - Tipologia	chiesa
LDCQ - Qualificazione	parrocchiale
LDCN - Denominazione	Chiesa di S. Giovanni in Valle

## LA - ALTRE LOCALIZZAZIONI GEOGRAFICO-AMMINISTRATIVE

TCL - Tipo di localizzazione	luogo di esecuzione/fabbricazione
------------------------------	-----------------------------------

### PRV - LOCALIZZAZIONE GEOGRAFICO-AMMINISTRATIVA

PRVR - Regione	Veneto
PRVP - Provincia	VR

PRVC - Comune	Verona
PRC - COLLOCAZIONE SPECIFICA	
PRCT - Tipologia	chiesa
PRCQ - Qualificazione	parrocchiale
PRCD - Denominazione	S. Giovanni in Valle
DT - CRONOLOGIA	
DTZ - CRONOLOGIA GENERICA	
DTZG - Secolo	sec. XVI
DTZS - Frazione di secolo	secondo quarto
DTS - CRONOLOGIA SPECIFICA	
DTSI - Da	1544
DTSF - A	1544
DTM - Motivazione cronologia	data
AU - DEFINIZIONE CULTURALE	
ATB - AMBITO CULTURALE	
ATBD - Denominazione	ambito veneto
ATBM - Motivazione dell'attribuzione	contesto
MT - DATI TECNICI	
MTC - Materia e tecnica	marmo
MIS - MISURE	
MISA - Altezza	242
MISL - Larghezza	117
CO - CONSERVAZIONE	
STC - STATO DI CONSERVAZIONE	
STCC - Stato di conservazione	mediocre
STCS - Indicazioni specifiche	pietra corrosa - iscrizione parzialmente il- leggibile -
DA - DATI ANALITICI	
DES - DESCRIZIONE	
DESO - Indicazioni sull'oggetto	Lastra con cornice a greca con rosone centrale ad ogni lato. Teschio e ossa incrociate in basso.
DESI - Codifica Iconclass	NR (recupero pregresso)
DESS - Indicazioni sul soggetto	NR (recupero pregresso)
ISR - ISCRIZIONI	
ISRC - Classe di appartenenza	sepolcrale
ISRS - Tecnica di scrittura	a solchi
ISRT - Tipo di caratteri	lettere capitali
ISRP - Posizione	cartiglio
ISRI - Trascrizione	CHRISTOPHORO PLAC[...]/ PROTON.APO.CAN.V[...]
STM - STEMMI, EMBLEMI, MARCHI	

<b>STMC - Classe di appartenenza</b>	stemma
<b>STMQ - Qualificazione</b>	gentilizio
<b>STMI - Identificazione</b>	Placenti
<b>STMP - Posizione</b>	NR (recupero pregresso)
<b>STMD - Descrizione</b>	Diviso in capriolo, alla placenta in capo
<b>NSC - Notizie storico-critiche</b>	La lastra S stata murata nell'ardito della casa canonica, ex collegiata, in occasione della sostituzione della pavimentazione originaria avvenuta intorno alla met. del secolo scorso -
<b>TU - CONDIZIONE GIURIDICA E VINCOLI</b>	
<b>CDG - CONDIZIONE GIURIDICA</b>	
<b>CDGG - Indicazione generica</b>	proprietà Ente religioso cattolico
<b>DO - FONTI E DOCUMENTI DI RIFERIMENTO</b>	
<b>FTA - DOCUMENTAZIONE FOTOGRAFICA</b>	
<b>FTAX - Genere</b>	documentazione allegata
<b>FTAP - Tipo</b>	fotografia b/n
<b>FTAN - Codice identificativo</b>	ArchFotSBASVENETO60939160
<b>BIB - BIBLIOGRAFIA</b>	
<b>BIBX - Genere</b>	bibliografia specifica
<b>BIBA - Autore</b>	De Betta O.
<b>BIBD - Anno di edizione</b>	1904
<b>BIBN - V., pp., nn.</b>	p. 299
<b>BIB - BIBLIOGRAFIA</b>	
<b>BIBX - Genere</b>	bibliografia specifica
<b>BIBA - Autore</b>	Sambugar M.
<b>BIBD - Anno di edizione</b>	1974
<b>BIBN - V., pp., nn.</b>	pp.72 - 75
<b>AD - ACCESSO AI DATI</b>	
<b>ADS - SPECIFICHE DI ACCESSO AI DATI</b>	
<b>ADSP - Profilo di accesso</b>	2
<b>ADSM - Motivazione</b>	dati non pubblicabili
<b>CM - COMPILAZIONE</b>	
<b>CMP - COMPILAZIONE</b>	
<b>CMPD - Data</b>	1980
<b>CMPN - Nome</b>	Cailotto C.
<b>FUR - Funzionario responsabile</b>	Dillon G.
<b>AGG - AGGIORNAMENTO - REVISIONE</b>	
<b>AGGD - Data</b>	2006
<b>AGGN - Nome</b>	ARTPAST/ Bottini C.
<b>AGGF - Funzionario responsabile</b>	NR (recupero pregresso)