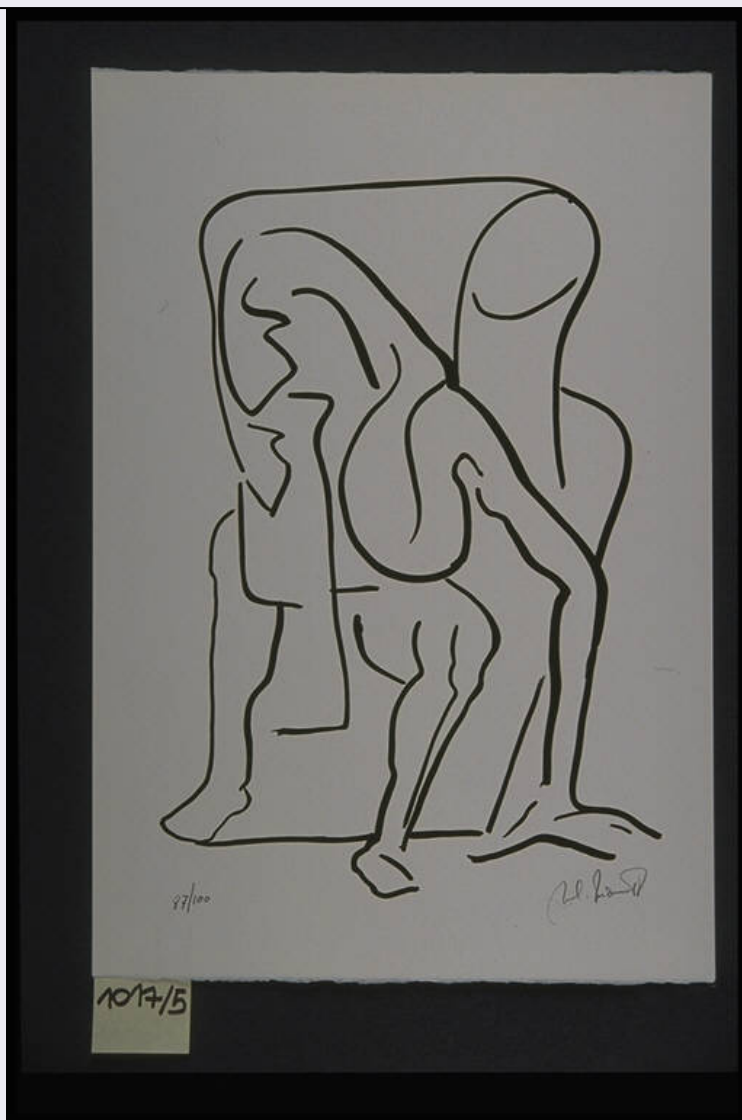


SCHEDA



CD - CODICI

TSK - Tipo scheda OA

LIR - Livello ricerca I

NCT - CODICE UNIVOCO

NCTR - Codice regione 05

NCTN - Numero catalogo
generale 00086373

ESC - Ente schedatore C21

ECP - Ente competente S118

RV - RELAZIONI

RVE - STRUTTURA COMPLESSA

RVEL - Livello 1

RVER - Codice bene radice 0500086373

OG - OGGETTO

OGT - OGGETTO

OGTD - Definizione coperchio di lavabo

OGTV - Identificazione elemento d'insieme

| | |
|---|--|
| OGTP - Posizione | sopra al lavabo |
| LC - LOCALIZZAZIONE GEOGRAFICO-AMMINISTRATIVA | |
| PVC - LOCALIZZAZIONE GEOGRAFICO-AMMINISTRATIVA ATTUALE | |
| PVCS - Stato | Italia |
| PVCR - Regione | Veneto |
| PVCP - Provincia | VR |
| PVCC - Comune | Verona |
| LDC - COLLOCAZIONE SPECIFICA | |
| LDCT - Tipologia | chiesa |
| LDCQ - Qualificazione | parrocchiale |
| LDCN - Denominazione | Chiesa di S. Fermo Minore di Brà o dei Filippini |
| DT - CRONOLOGIA | |
| DTZ - CRONOLOGIA GENERICA | |
| DTZG - Secolo | sec. XVII |
| DTS - CRONOLOGIA SPECIFICA | |
| DTSI - Da | 1600 |
| DTSV - Validità | (?) |
| DTSF - A | 1699 |
| DTSL - Validità | (?) |
| DTM - Motivazione cronologia | analisi stilistica |
| AU - DEFINIZIONE CULTURALE | |
| ATB - AMBITO CULTURALE | |
| ATBD - Denominazione | ambito veneto |
| ATBM - Motivazione dell'attribuzione | analisi stilistica |
| MT - DATI TECNICI | |
| MTC - Materia e tecnica | legno/ intaglio/ pittura |
| MIS - MISURE | |
| MISA - Altezza | 35 |
| MISL - Larghezza | 52 |
| CO - CONSERVAZIONE | |
| STC - STATO DI CONSERVAZIONE | |
| STCC - Stato di conservazione | discreto |
| STCS - Indicazioni specifiche | Stacchi di pigmento nella parte superiore |
| DA - DATI ANALITICI | |
| DES - DESCRIZIONE | |
| DESO - Indicazioni sull'oggetto | NR (recupero pregresso) |
| DESI - Codifica Iconclass | NR (recupero pregresso) |
| DESS - Indicazioni sul soggetto | Animali: delfino. |
| TU - CONDIZIONE GIURIDICA E VINCOLI | |

| | |
|--|------------------------------------|
| CDG - CONDIZIONE GIURIDICA | |
| CDGG - Indicazione generica | proprietà Ente religioso cattolico |
| DO - FONTI E DOCUMENTI DI RIFERIMENTO | |
| FTA - DOCUMENTAZIONE FOTOGRAFICA | |
| FTAX - Genere | documentazione allegata |
| FTAP - Tipo | fotografia b/n |
| FTAN - Codice identificativo | ArchFotSBASVENETO61150304 |
| AD - ACCESSO AI DATI | |
| ADS - SPECIFICHE DI ACCESSO AI DATI | |
| ADSP - Profilo di accesso | 2 |
| ADSM - Motivazione | dati non pubblicabili |
| CM - COMPILAZIONE | |
| CMP - COMPILAZIONE | |
| CMPD - Data | 1989 |
| CMPN - Nome | Zotti Minici C. A. |
| FUR - Funzionario responsabile | Rigoni C. |
| AGG - AGGIORNAMENTO - REVISIONE | |
| AGGD - Data | 2006 |
| AGGN - Nome | ARTPAST/ Ficola G. |
| AGGF - Funzionario responsabile | NR (recupero pregresso) |