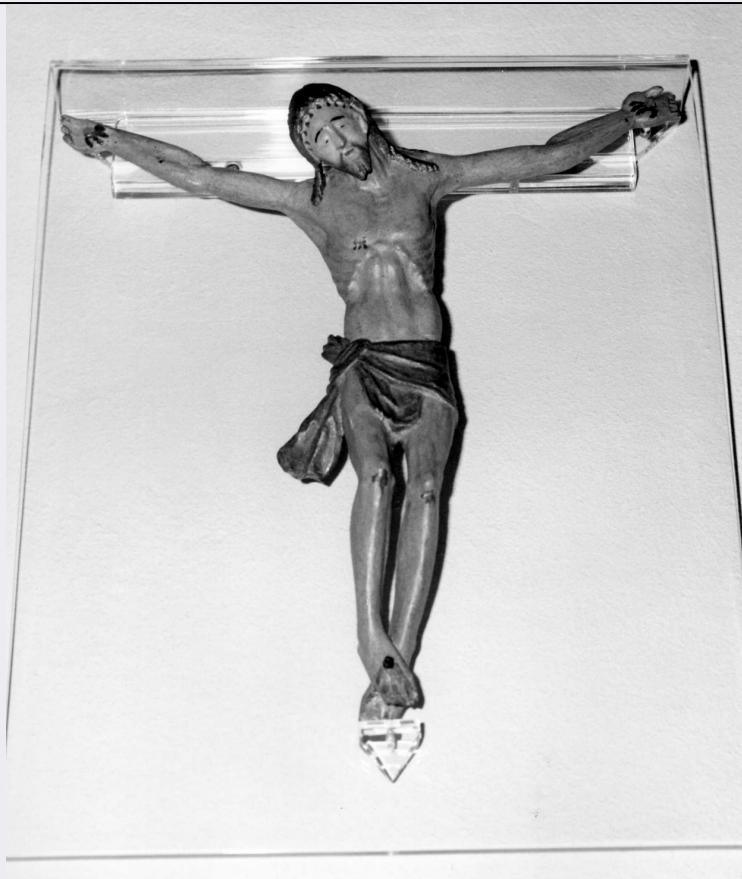


# SCHEDA



## CD - CODICI

|                                 |          |
|---------------------------------|----------|
| TSK - Tipo scheda               | OA       |
| LIR - Livello ricerca           | I        |
| <b>NCT - CODICE UNIVOCO</b>     |          |
| NCTR - Codice regione           | 05       |
| NCTN - Numero catalogo generale | 00054401 |
| ESC - Ente schedatore           | S76      |
| ECP - Ente competente           | S118     |

## RV - RELAZIONI

### RVE - STRUTTURA COMPLESSA

|                           |            |
|---------------------------|------------|
| RVEL - Livello            | 1          |
| RVER - Codice bene radice | 0500054401 |

## OG - OGGETTO

### OGT - OGGETTO

|                    |                              |
|--------------------|------------------------------|
| OGTD - Definizione | gruppo scultoreo             |
| OGTP - Posizione   | cappella della Maestà, volta |

### SGT - SOGGETTO

|                        |        |
|------------------------|--------|
| SGTI - Identificazione | angeli |
|------------------------|--------|

## LC - LOCALIZZAZIONE GEOGRAFICO-AMMINISTRATIVA

### PVC - LOCALIZZAZIONE GEOGRAFICO-AMMINISTRATIVA ATTUALE

|              |        |
|--------------|--------|
| PVCS - Stato | Italia |
|--------------|--------|

|   |   |
|---|---|
| <b>PVCR - Regione</b>                       | Veneto  |
| <b>PVCP - Provincia</b>                     | VR  |
| <b>PVCC - Comune</b>                        | Verona  |
| <b>LDC - COLLOCAZIONE SPECIFICA</b>         |   |
| <b>LDCT - Tipologia</b>                     | chiesa  |
| <b>LDCQ - Qualificazione</b>                | parrocchiale  |
| <b>LDCN - Denominazione</b>                 | Chiesa di S. Maria in Organo  |
| <b>UB - UBICAZIONE E DATI PATRIMONIALI</b>  |   |
| <b>UBO - Ubicazione originaria</b>          | OR  |
| <b>DT - CRONOLOGIA</b>                      |   |
| <b>DTZ - CRONOLOGIA GENERICA</b>            |   |
| <b>DTZG - Secolo</b>                        | sec. XVIII  |
| <b>DTS - CRONOLOGIA SPECIFICA</b>           |   |
| <b>DTSI - Da</b>                            | 1714  |
| <b>DTSV - Validità</b>                      | post  |
| <b>DTSF - A</b>                             | 1720  |
| <b>DTSL - Validità</b>                      | ante  |
| <b>DTM - Motivazione cronologia</b>         | bibliografia  |
| <b>AU - DEFINIZIONE CULTURALE</b>           |   |
| <b>ATB - AMBITO CULTURALE</b>               |   |
| <b>ATBD - Denominazione</b>                 | ambito veneto   |
| <b>ATBM - Motivazione dell'attribuzione</b> | analisi stilistica  |
| <b>MT - DATI TECNICI</b>                    |   |
| <b>MTC - Materia e tecnica</b>              | marmo bianco  |
| <b>MIS - MISURE</b>                         |   |
| <b>MISR - Mancanza</b>                      | MNR   |
| <b>CO - CONSERVAZIONE</b>                   |   |
| <b>STC - STATO DI CONSERVAZIONE</b>         |   |
| <b>STCC - Stato di conservazione</b>        | buono   |
| <b>DA - DATI ANALITICI</b>                  |   |
| <b>DES - DESCRIZIONE</b>                    |   |
| <b>DESO - Indicazioni sull'oggetto</b>      | NR (recupero pregresso)   |
| <b>DESI - Codifica Iconclass</b>            | NR (recupero pregresso)   |
| <b>DESS - Indicazioni sul soggetto</b>      | Figure: angeli.   |
| <b>NSC - Notizie storico-critiche</b>       | I lavori di riammodernamento della crocera iniziarono nel 1714 e continuarono per qualche lustro. L'altare e' citato dal Lanceni gia' nel 1720. |
| <b>TU - CONDIZIONE GIURIDICA E VINCOLI</b>  |   |
| <b>CDG - CONDIZIONE GIURIDICA</b>           |   |
| <b>CDGG - Indicazione</b>                   |   |

generica

proprietà Ente religioso cattolico

## DO - FONTI E DOCUMENTI DI RIFERIMENTO

### FTA - DOCUMENTAZIONE FOTOGRAFICA

FTAX - Genere

documentazione allegata

FTAP - Tipo

fotografia b/n

FTAN - Codice identificativo

ArchFotSBASVENETO60923980

### BIB - BIBLIOGRAFIA

BIBX - Genere

bibliografia specifica

BIBA - Autore

Lanceni G.B.

BIBD - Anno di edizione

1720

BIBH - Sigla per citazione

00004425

BIBN - V., pp., nn.

p. 223

### BIB - BIBLIOGRAFIA

BIBX - Genere

bibliografia specifica

BIBA - Autore

GEROLA G.

BIBD - Anno di edizione

1913

BIBH - Sigla per citazione

00000564

BIBN - V., pp., nn.

p. 4 / pp. 22 - 23

### BIB - BIBLIOGRAFIA

BIBX - Genere

bibliografia specifica

BIBA - Autore

REGAZZINI G. / REGAZZINI R.

BIBD - Anno di edizione

1970

BIBH - Sigla per citazione

00000513

BIBN - V., pp., nn.

pp. 30 - 31

### BIB - BIBLIOGRAFIA

BIBX - Genere

bibliografia specifica

BIBA - Autore

BRENZONI R.

BIBD - Anno di edizione

1972

BIBH - Sigla per citazione

00000583

BIBN - V., pp., nn.

p. 245

### BIB - BIBLIOGRAFIA

BIBX - Genere

bibliografia specifica

BIBA - Autore

Rognini L.

BIBD - Anno di edizione

1980

BIBH - Sigla per citazione

00004603

BIBN - V., pp., nn.

p. 585

## AD - ACCESSO AI DATI

### ADS - SPECIFICHE DI ACCESSO AI DATI

ADSP - Profilo di accesso

2

ADSM - Motivazione

dati non pubblicabili

## CM - COMPILAZIONE

### CMP - COMPILAZIONE

|  |                         |
|--|-------------------------|
| <b>CMPD - Data</b>                     | 1982                    |
| <b>CMPN - Nome</b>                     | Baldassin Molli G.      |
| <b>FUR - Funzionario responsabile</b>  | Dillon G.               |
| <b>AGG - AGGIORNAMENTO - REVISIONE</b> |                         |
| <b>AGGD - Data</b>                     | 2006                    |
| <b>AGGN - Nome</b>                     | ARTPAST/ Morelli V.     |
| <b>AGGF - Funzionario responsabile</b> | NR (recupero pregresso) |