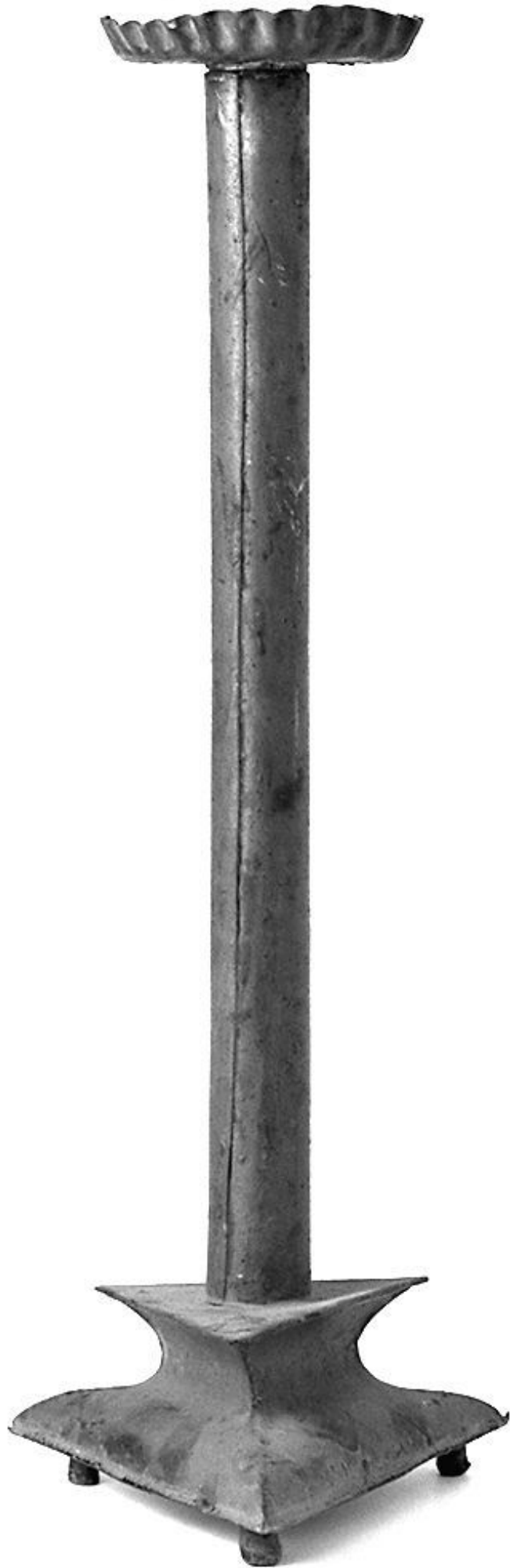


# **SCHEDA**



**CD - CODICI**

TSK - Tipo scheda OA

LIR - Livello ricerca I

**NCT - CODICE UNIVOCO**

NCTR - Codice regione 05

NCTN - Numero catalogo generale 00046533

NCTS - Suffisso numero catalogo generale A

ESC - Ente schedatore S76

ECP - Ente competente S118

**RV - RELAZIONI****RVE - STRUTTURA COMPLESSA**

RVEL - Livello 7

RVER - Codice bene radice 0500046533 A

RVES - Codice bene componente 0500046540

**OG - OGGETTO****OGT - OGGETTO**

OGTD - Definizione dipinto

OGTP - Posizione parete sinistra

**SGT - SOGGETTO**

SGTI - Identificazione motivi decorativi a grottesche

**LC - LOCALIZZAZIONE GEOGRAFICO-AMMINISTRATIVA****PVC - LOCALIZZAZIONE GEOGRAFICO-AMMINISTRATIVA ATTUALE**

PVCS - Stato Italia

PVCR - Regione Veneto

PVCP - Provincia VR

PVCC - Comune Verona

**LDC - COLLOCAZIONE SPECIFICA**

LDCT - Tipologia chiesa

LDCN - Denominazione Chiesa dei SS. Nazaro e Celso

**UB - UBICAZIONE E DATI PATRIMONIALI**

UBO - Ubicazione originaria OR

**DT - CRONOLOGIA****DTZ - CRONOLOGIA GENERICA**

DTZG - Secolo sec. XV

**DTS - CRONOLOGIA SPECIFICA**

DTSI - Da 1497

DTSF - A 1499

DTM - Motivazione cronologia documentazione

**AU - DEFINIZIONE CULTURALE**

**AUT - AUTORE**

**AUTM - Motivazione dell'attribuzione** documentazione

**AUTN - Nome scelto** Falconetto Giovanni Maria

**AUTA - Dati anagrafici** 1468/ 1535

**AUTH - Sigla per citazione** 00000238

**CMM - COMMITTENZA**

**CMMN - Nome** Compagnia di S. Biagio

**CMMD - Data** sec. XIII

**CMMF - Fonte** Documentazione

**MT - DATI TECNICI**

**MTC - Materia e tecnica** intonaco/ pittura a fresco

**MIS - MISURE**

**MISL - Larghezza** 80

**CO - CONSERVAZIONE****STC - STATO DI CONSERVAZIONE**

**STCC - Stato di conservazione** discreto

**RS - RESTAURI****RST - RESTAURI**

**RSTD - Data** 1973/ 1978

**RSTN - Nome operatore** Nonfarmale O.

**DA - DATI ANALITICI****DES - DESCRIZIONE**

**DESO - Indicazioni sull'oggetto** Il capitello si trova sopra la candelabra vicina a S. Pietro martire. E' realizzato a monocromo bianco su fondo giallo.

**DESI - Codifica Iconclass** NR (recupero pregresso)

**DESS - Indicazioni sul soggetto** NR (recupero pregresso)

**NSC - Notizie storico-critiche**

L'ideazione e la realizzazione della decorazione della cupola e del vano quadrangolare spetta al Falconetto, come dai documenti dei pagamenti effettuati dalla Compagnia di S. Biagio al pittore, negli anni 1497 / 99, riportati dal Biadego. E' evidente il richiamo allo studio dei rilievi antichi nel gusto insistentemente archeologico e puntigliosamente evocativo delle parti decorative, strettamente improntate anche se non realizzate sul gusto di Falconetto. Manca una bibliografia specifica su queste piccole scene che rientrano nell'apparato decorativo. si da una bibliografia indicativa del Falconetto a S. Biagio che per lo più fa riferimento alle figure.

**TU - CONDIZIONE GIURIDICA E VINCOLI****CDG - CONDIZIONE GIURIDICA**

**CDGG - Indicazione generica** proprietà Ente religioso cattolico

**DO - FONTI E DOCUMENTI DI RIFERIMENTO****FTA - DOCUMENTAZIONE FOTOGRAFICA**

**FTAX - Genere** documentazione allegata

<b>FTAP - Tipo</b>	fotografia b/n
<b>FTAN - Codice identificativo</b>	ArchFotoSBASVENETO26700
<b>BIB - BIBLIOGRAFIA</b>	
<b>BIBX - Genere</b>	bibliografia specifica
<b>BIBA - Autore</b>	VASARI G.
<b>BIBD - Anno di edizione</b>	1568/ 1878
<b>BIBH - Sigla per citazione</b>	00000263
<b>BIBN - V., pp., nn.</b>	V / 318
<b>BIB - BIBLIOGRAFIA</b>	
<b>BIBX - Genere</b>	bibliografia specifica
<b>BIBA - Autore</b>	BIADEGO G. 1
<b>BIBD - Anno di edizione</b>	1906
<b>BIBH - Sigla per citazione</b>	00000068
<b>BIBN - V., pp., nn.</b>	pp. 110-111
<b>BIB - BIBLIOGRAFIA</b>	
<b>BIBX - Genere</b>	bibliografia specifica
<b>BIBA - Autore</b>	Thieme U./ Becker F.
<b>BIBD - Anno di edizione</b>	1915
<b>BIBH - Sigla per citazione</b>	00005208
<b>BIBN - V., pp., nn.</b>	XI / 223
<b>BIB - BIBLIOGRAFIA</b>	
<b>BIBX - Genere</b>	bibliografia specifica
<b>BIBA - Autore</b>	SCHWEIKHART G. 1
<b>BIBD - Anno di edizione</b>	1974
<b>BIBH - Sigla per citazione</b>	00000395
<b>BIBN - V., pp., nn.</b>	p.123
<b>BIB - BIBLIOGRAFIA</b>	
<b>BIBX - Genere</b>	bibliografia specifica
<b>BIBA - Autore</b>	DAL FORNO F.
<b>BIBD - Anno di edizione</b>	1982
<b>BIBH - Sigla per citazione</b>	00000162
<b>BIBN - V., pp., nn.</b>	p. 52
<b>BIB - BIBLIOGRAFIA</b>	
<b>BIBX - Genere</b>	bibliografia specifica
<b>BIBA - Autore</b>	DAL FORNO F.
<b>BIBD - Anno di edizione</b>	1976
<b>BIBH - Sigla per citazione</b>	00000161
<b>BIBN - V., pp., nn.</b>	92 - 93
<b>AD - ACCESSO AI DATI</b>	
<b>ADS - SPECIFICHE DI ACCESSO AI DATI</b>	
<b>ADSP - Profilo di accesso</b>	2
<b>ADSM - Motivazione</b>	dati non pubblicabili

**CM - COMPILAZIONE****CMP - COMPILAZIONE**

<b>CMPD - Data</b>	1982
<b>CMPN - Nome</b>	Baldissini Molli G.
<b>FUR - Funzionario responsabile</b>	Paolucci A.

**RVM - TRASCRIZIONE PER INFORMATIZZAZIONE**

<b>RVMD - Data</b>	2006
<b>RVMN - Nome</b>	ARTPAST/ Morelli V.

**AGG - AGGIORNAMENTO - REVISIONE**

<b>AGGD - Data</b>	2006
<b>AGGN - Nome</b>	ARTPAST/ Morelli V.
<b>AGGF - Funzionario responsabile</b>	NR (recupero pregresso)