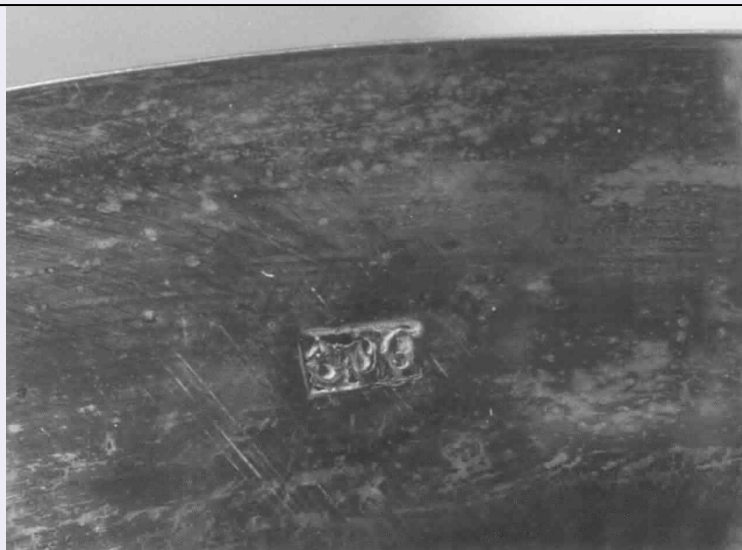


# SCHEDA



## CD - CODICI

TSK - Tipo scheda	OA
LIR - Livello ricerca	I
<b>NCT - CODICE UNIVOCO</b>	
NCTR - Codice regione	05
NCTN - Numero catalogo generale	00053756
ESC - Ente schedatore	S76
ECP - Ente competente	S118

## OG - OGGETTO

### OGT - OGGETTO

OGTD - Definizione	calice
--------------------	--------

## LC - LOCALIZZAZIONE GEOGRAFICO-AMMINISTRATIVA

### PVC - LOCALIZZAZIONE GEOGRAFICO-AMMINISTRATIVA ATTUALE

PVCS - Stato	Italia
PVCR - Regione	Veneto
PVCP - Provincia	VR
PVCC - Comune	Cerea

### LDC - COLLOCAZIONE SPECIFICA

LDCT - Tipologia	chiesa
LDCQ - Qualificazione	parrocchiale
LDCN - Denominazione	Chiesa di S. Zeno in S. Maria Assunta
LDCU - Denominazione spazio viabilistico	NR (recupero pregresso)
LDCS - Specifiche	Canonica

## UB - UBICAZIONE E DATI PATRIMONIALI

UBO - Ubicazione originaria	SC
-----------------------------	----

## DT - CRONOLOGIA

### DTZ - CRONOLOGIA GENERICA

<b>DTZG - Secolo</b>	sec. XVIII
<b>DTS - CRONOLOGIA SPECIFICA</b>	
<b>DTSI - Da</b>	1750
<b>DTSF - A</b>	1780
<b>DTSL - Validità</b>	ante
<b>DTM - Motivazione cronologia</b>	analisi stilistica
<b>AU - DEFINIZIONE CULTURALE</b>	
<b>AUT - AUTORE</b>	
<b>AUTM - Motivazione dell'attribuzione</b>	NR (recupero pregresso)
<b>AUTN - Nome scelto</b>	S. P.
<b>AUTA - Dati anagrafici</b>	notizie sec. XVIII
<b>AUTH - Sigla per citazione</b>	00001544
<b>MT - DATI TECNICI</b>	
<b>MTC - Materia e tecnica</b>	ottone/ argentatura/ doratura/ sbalzo/ cesellatura
<b>MTC - Materia e tecnica</b>	rame/ argentatura/ doratura/ sbalzo/ cesellatura
<b>MIS - MISURE</b>	
<b>MISA - Altezza</b>	24
<b>MISV - Varie</b>	Diametro piede 13
<b>MISV - Varie</b>	Diametro coppa 9
<b>CO - CONSERVAZIONE</b>	
<b>STC - STATO DI CONSERVAZIONE</b>	
<b>STCC - Stato di conservazione</b>	discreto
<b>STCS - Indicazioni specifiche</b>	Molto sporco
<b>DA - DATI ANALITICI</b>	
<b>DES - DESCRIZIONE</b>	
<b>DESO - Indicazioni sull'oggetto</b>	Piede : a sezione circolare mistilinea. Nodo : piriforme. Coppa: a campana.
<b>DESI - Codifica Iconclass</b>	NR (recupero pregresso)
<b>DESS - Indicazioni sul soggetto</b>	NR (recupero pregresso)
<b>STM - STEMMI, EMBLEMI, MARCHI</b>	
<b>STMC - Classe di appartenenza</b>	punzone
<b>STMP - Posizione</b>	Sull'orlo della coppa
<b>STMD - Descrizione</b>	Illeggibile
<b>STM - STEMMI, EMBLEMI, MARCHI</b>	
<b>STMC - Classe di appartenenza</b>	punzone
<b>STMQ - Qualificazione</b>	bottega
<b>STMP - Posizione</b>	Sull'orlo della coppa
<b>STMD - Descrizione</b>	S. P.

NSC - Notizie storico-critiche      Ridorato dall'orefice Pandolfi il 18 luglio 1780.

## TU - CONDIZIONE GIURIDICA E VINCOLI

### CDG - CONDIZIONE GIURIDICA

<b>CDGG - Indicazione generica</b>	proprietà Ente pubblico non territoriale
<b>CDGS - Indicazione specifica</b>	Parrocchia di San Zeno in Santa Maria Assunta

## DO - FONTI E DOCUMENTI DI RIFERIMENTO

### FTA - DOCUMENTAZIONE FOTOGRAFICA

<b>FTAX - Genere</b>	documentazione allegata
<b>FTAP - Tipo</b>	fotografia b/n
<b>FTAN - Codice identificativo</b>	ArchFotSBASVENETO60931696

### FTA - DOCUMENTAZIONE FOTOGRAFICA

<b>FTAX - Genere</b>	documentazione allegata
<b>FTAP - Tipo</b>	fotografia b/n
<b>FTAN - Codice identificativo</b>	ArchFotSBASVENETO60931694
<b>FTAT - Note</b>	Punzone

### FTA - DOCUMENTAZIONE FOTOGRAFICA

<b>FTAX - Genere</b>	documentazione allegata
<b>FTAP - Tipo</b>	fotografia b/n
<b>FTAN - Codice identificativo</b>	ArchFotSBASVENETO60931695
<b>FTAT - Note</b>	Punzone

### FNT - FONTI E DOCUMENTI

<b>FNTP - Tipo</b>	registro
<b>FNTT - Denominazione</b>	Libro registro d'entrata e spesa della miracolosa immagine di Maria sempre Vergine di questo loco di Cerea
<b>FNTD - Data</b>	1741/ 1805
<b>FNTN - Nome archivio</b>	Archivio di Stato - VR
<b>FNTS - Posizione</b>	NR (recupero pregresso)
<b>FNTI - Codice identificativo</b>	NR (recupero pregresso)

### FNT - FONTI E DOCUMENTI

<b>FNTP - Tipo</b>	volume manoscritto
<b>FNTT - Denominazione</b>	Compagnie Ecclesiastiche di città e provincia
<b>FNTD - Data</b>	secc. XVIII/ XIX
<b>FNTF - Foglio/Carta</b>	B 85 / F 1
<b>FNTN - Nome archivio</b>	Archivio Curia vescovile - VR
<b>FNTS - Posizione</b>	NR (recupero pregresso)
<b>FNTI - Codice identificativo</b>	NR (recupero pregresso)

### BIB - BIBLIOGRAFIA

<b>BIBX - Genere</b>	bibliografia specifica
<b>BIBA - Autore</b>	MARIACHER G.
<b>BIBD - Anno di edizione</b>	1971
<b>BIBH - Sigla per citazione</b>	00000744

**BIBN - V., pp., nn.**

pp. 210-231 m 27, 263

**AD - ACCESSO AI DATI****ADS - SPECIFICHE DI ACCESSO AI DATI****ADSP - Profilo di accesso**

1

**ADSM - Motivazione**

scheda contenente dati liberamente accessibili

**CM - COMPILAZIONE****CMP - COMPILAZIONE****CMPD - Data**

1984

**CMPN - Nome**

Piva R.

**FUR - Funzionario  
responsabile**

Ericani G.

**AGG - AGGIORNAMENTO - REVISIONE****AGGD - Data**

2006

**AGGN - Nome**

ARTPAST/ Panzolini M.

**AGGF - Funzionario  
responsabile**

NR (recupero pregresso)