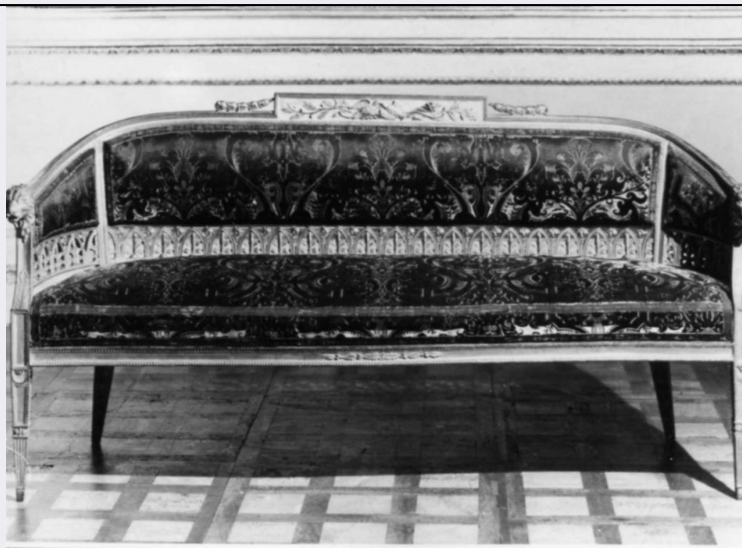


SCHEDA



CD - CODICI

TSK - Tipo scheda	OA
LIR - Livello ricerca	I
NCT - CODICE UNIVOCO	
NCTR - Codice regione	05
NCTN - Numero catalogo generale	00085134
ESC - Ente schedatore	C21
ECP - Ente competente	S118

RV - RELAZIONI

RVE - STRUTTURA COMPLESSA

RVEL - Livello	6
RVER - Codice bene radice	0500085134

OG - OGGETTO

OGT - OGGETTO

OGTD - Definizione	dipinto
OGTP - Posizione	tribuna d'organo, dipinto al centro

SGT - SOGGETTO

SGTI - Identificazione	motivi decorativi a candelabra
------------------------	--------------------------------

LC - LOCALIZZAZIONE GEOGRAFICO-AMMINISTRATIVA

PVC - LOCALIZZAZIONE GEOGRAFICO-AMMINISTRATIVA ATTUALE

PVCS - Stato	Italia
PVCR - Regione	Veneto
PVCP - Provincia	VR
PVCC - Comune	Verona

LDC - COLLOCAZIONE SPECIFICA

LDCT - Tipologia	convento
LDCN - Denominazione	Chiesa di S. Bernardino

UB - UBICAZIONE E DATI PATRIMONIALI

UBO - Ubicazione originaria	OR
DT - CRONOLOGIA	
DTZ - CRONOLOGIA GENERICA	
DTZG - Secolo	sec. XV
DTS - CRONOLOGIA SPECIFICA	
DTSI - Da	1481
DTSV - Validità	ca.
DTSF - A	1481
DTSL - Validità	ca.
DTM - Motivazione cronologia	data
AU - DEFINIZIONE CULTURALE	
AUT - AUTORE	
AUTM - Motivazione dell'attribuzione	NR (recupero pregresso)
AUTN - Nome scelto	Morone Domenico
AUTA - Dati anagrafici	1442/ 1518 ca.
AUTH - Sigla per citazione	00000047
CMM - COMMITTENZA	
CMMN - Nome	Rossi (De) Gaspare
CMMD - Data	1481
MT - DATI TECNICI	
MTC - Materia e tecnica	tavola/ pittura a tempera
MIS - MISURE	
MISR - Mancanza	MNR
CO - CONSERVAZIONE	
STC - STATO DI CONSERVAZIONE	
STCC - Stato di conservazione	buono
STCS - Indicazioni specifiche	leggere ridipinture
RS - RESTAURI	
RST - RESTAURI	
RSTD - Data	1929/ 1930
RSTN - Nome operatore	Albertini
DA - DATI ANALITICI	
DES - DESCRIZIONE	
DESO - Indicazioni sull'oggetto	NR (recupero pregresso)
DESI - Codifica Iconclass	NR (recupero pregresso)
DESS - Indicazioni sul soggetto	Decorazioni: motivo decorativo a candelabra.
TU - CONDIZIONE GIURIDICA E VINCOLI	
CDG - CONDIZIONE GIURIDICA	
CDGG - Indicazione	

generica

proprietà Ente religioso cattolico

DO - FONTI E DOCUMENTI DI RIFERIMENTO

FTA - DOCUMENTAZIONE FOTOGRAFICA

FTAX - Genere

documentazione allegata

FTAP - Tipo

fotografia b/n

FTAN - Codice identificativo

ArchFotSBASVENETO62010456

FTA - DOCUMENTAZIONE FOTOGRAFICA

FTAX - Genere

documentazione esistente

FTAP - Tipo

NR (recupero pregresso)

FTA - DOCUMENTAZIONE FOTOGRAFICA

FTAX - Genere

documentazione esistente

FTAP - Tipo

NR (recupero pregresso)

BIB - BIBLIOGRAFIA

BIBX - Genere

bibliografia specifica

BIBA - Autore

DA PERSICO G. B.

BIBD - Anno di edizione

1820

BIBH - Sigla per citazione

00000526

BIBN - V., pp., nn.

p. 116

BIB - BIBLIOGRAFIA

BIBX - Genere

bibliografia specifica

BIBA - Autore

BERNASCONI C.

BIBD - Anno di edizione

1864

BIBH - Sigla per citazione

00000577

BIBN - V., pp., nn.

p. 240

BIB - BIBLIOGRAFIA

BIBX - Genere

bibliografia specifica

BIBA - Autore

Simeoni L.

BIBD - Anno di edizione

1908

BIBN - V., pp., nn.

p. 160

BIB - BIBLIOGRAFIA

BIBX - Genere

bibliografia specifica

BIBA - Autore

ENE' A.

BIBD - Anno di edizione

1931

BIBH - Sigla per citazione

00000512

BIBN - V., pp., nn.

p. 56

BIB - BIBLIOGRAFIA

BIBX - Genere

bibliografia specifica

BIBA - Autore

BRENZONI R.

BIBD - Anno di edizione

1956-1957

BIBH - Sigla per citazione

00001105

BIBN - V., pp., nn.

p. 94

BIB - BIBLIOGRAFIA

BIBX - Genere	bibliografia specifica
BIBA - Autore	AMADIO A.
BIBD - Anno di edizione	1957
BIBH - Sigla per citazione	00000565
BIBN - V., pp., nn.	p. 54
BIB - BIBLIOGRAFIA	
BIBX - Genere	bibliografia specifica
BIBA - Autore	BRENZONI R.
BIBD - Anno di edizione	1972
BIBH - Sigla per citazione	00000583
BIBN - V., pp., nn.	p. 211
BIB - BIBLIOGRAFIA	
BIBX - Genere	bibliografia specifica
BIBA - Autore	EBERHARDT H. J. 2
BIBD - Anno di edizione	1974
BIBH - Sigla per citazione	00000003
BIBN - V., pp., nn.	p. 94
BIB - BIBLIOGRAFIA	
BIBX - Genere	bibliografia specifica
BIBA - Autore	ROGNINI L.
BIBD - Anno di edizione	1980
BIBH - Sigla per citazione	00000640
BIBN - V., pp., nn.	p. 594
BIBI - V., tavv., figg.	tav. p. 640
BIB - BIBLIOGRAFIA	
BIBX - Genere	bibliografia specifica
BIBA - Autore	DIANIN G. M.
BIBD - Anno di edizione	1981
BIBH - Sigla per citazione	00000600
BIBN - V., pp., nn.	p. 141, 365
AD - ACCESSO AI DATI	
ADS - SPECIFICHE DI ACCESSO AI DATI	
ADSP - Profilo di accesso	2
ADSM - Motivazione	dati non pubblicabili
CM - COMPILAZIONE	
CMP - COMPILAZIONE	
CMPD - Data	1988
CMPN - Nome	Zotti Minici C. A.
FUR - Funzionario responsabile	Rigoni C.
AGG - AGGIORNAMENTO - REVISIONE	
AGGD - Data	2006
AGGN - Nome	ARTPAST/ Bottini C.

