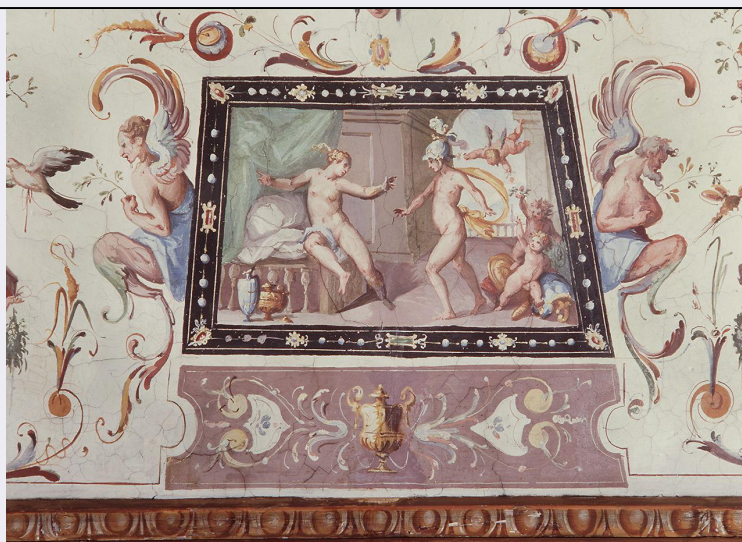


SCHEDA



CD - CODICI

TSK - Tipo scheda OA

LIR - Livello ricerca C

NCT - CODICE UNIVOCO

NCTR - Codice regione 05

NCTN - Numero catalogo generale 00060813

ESC - Ente schedatore S76

ECP - Ente competente S118

RV - RELAZIONI

RVE - STRUTTURA COMPLESSA

RVEL - Livello 18

RVER - Codice bene radice 0500060813

RVES - Codice bene componente 0500060827

OG - OGGETTO

OGT - OGGETTO

OGTD - Definizione dipinto

OGTV - Identificazione elemento d'insieme

OGTP - Posizione altare della quinta cappella

SGT - SOGGETTO

SGTI - Identificazione San Giovanni Battista

LC - LOCALIZZAZIONE GEOGRAFICO-AMMINISTRATIVA

PVC - LOCALIZZAZIONE GEOGRAFICO-AMMINISTRATIVA ATTUALE

PVCS - Stato Italia

PVCR - Regione Veneto

PVCP - Provincia VI

PVCC - Comune Vicenza

LDC - COLLOCAZIONE SPECIFICA

LDCT - Tipologia	chiesa
LDCQ - Qualificazione	cattedrale
LDCN - Denominazione	Cattedrale di S. Maria Annunciata
LDCU - Denominazione spazio viabilistico	NR (recupero pregresso)
LDCS - Specifiche	Quinta Cappella a destra. Altare

UB - UBICAZIONE E DATI PATRIMONIALI

UBO - Ubicazione originaria	OR
------------------------------------	----

DT - CRONOLOGIA

DTZ - CRONOLOGIA GENERICA

DTZG - Secolo	sec. XIV
----------------------	----------

DTS - CRONOLOGIA SPECIFICA

DTSI - Da	1366
------------------	------

DTSF - A	1366
-----------------	------

DTM - Motivazione cronologia	documentazione
-------------------------------------	----------------

AU - DEFINIZIONE CULTURALE

AUT - AUTORE

AUTM - Motivazione dell'attribuzione	firma
---	-------

AUTN - Nome scelto	Lorenzo Veneziano
---------------------------	-------------------

AUTA - Dati anagrafici	notizie 1356-1379
-------------------------------	-------------------

AUTH - Sigla per citazione	00000554
-----------------------------------	----------

CMM - COMMITTENZA

CMMN - Nome	Giampietro e Tommaso De' Proti
--------------------	--------------------------------

MT - DATI TECNICI

MTC - Materia e tecnica	tavola/ pittura a tempera
--------------------------------	---------------------------

MIS - MISURE

MISA - Altezza	79
-----------------------	----

MISL - Larghezza	23
-------------------------	----

CO - CONSERVAZIONE

STC - STATO DI CONSERVAZIONE

STCC - Stato di conservazione	mediocre
--------------------------------------	----------

STCS - Indicazioni specifiche	Screpolature, piccole lacune
--------------------------------------	------------------------------

RS - RESTAURI

RST - RESTAURI

RSTD - Data	1952
--------------------	------

DA - DATI ANALITICI

DES - DESCRIZIONE

DESO - Indicazioni sull'oggetto	NR (recupero pregresso)
--	-------------------------

DESI - Codifica Iconclass	NR (recupero pregresso)
----------------------------------	-------------------------

DESS - Indicazioni sul	Personaggi: San Giovanni Battista. Attributi: (San Giovanni Battista)
-------------------------------	---

soggetto	cartiglio. Abbigliamento: pelle di animale.
ISR - ISCRIZIONI	
ISRS - Tecnica di scrittura	NR (recupero pregresso)
ISRP - Posizione	Sul cartiglio
ISRI - Trascrizione	ECCE AGNUS DEI ECCE QUI TO LIS PECA TA MUN DI MISERE RE NOB IS
NSC - Notizie storico-critiche	Il polittico e' stato eseguito entro il mese di dicembre del 1366. L'opera firmata e datata e' di Lorenzo Veneziano. Solo l'Arslan seguito dal Dani e con qualche precauzione dal Puppi, hanno avanzato la possibilita' di una collaborazione tra Lorenzo e il Maestro del polittico di Arqua . L'intervento esterno sarebbe tuttavia limitato alla Crocifissione e al- l'Adorazione dei Magi.
TU - CONDIZIONE GIURIDICA E VINCOLI	
CDG - CONDIZIONE GIURIDICA	
CDGG - Indicazione generica	proprietà Ente pubblico non territoriale
CDGS - Indicazione specifica	NR (recupero pregresso)
DO - FONTI E DOCUMENTI DI RIFERIMENTO	
FTA - DOCUMENTAZIONE FOTOGRAFICA	
FTAX - Genere	documentazione allegata
FTAP - Tipo	fotografia b/n
FTAN - Codice identificativo	ArchFotSBASVENETO70940762
FNT - FONTI E DOCUMENTI	
FNTP - Tipo	volume manoscritto
FNTA - Autore	Alvera A.
FNTT - Denominazione	Appunti manoscritti per una guida di Vicenza
FNTD - Data	sec. XIX prima metà
FNTN - Nome archivio	Biblioteca Bertoliana di Vicenza
FNTS - Posizione	sec. XIX metà
FNTI - Codice identificativo	NR (recupero pregresso)
FNT - FONTI E DOCUMENTI	
FNTP - Tipo	volume manoscritto
FNTA - Autore	Orzalesi S.
FNTT - Denominazione	Lorenzo Veneziano
FNTD - Data	1978/ 1979
FNTN - Nome archivio	Università di Padova
FNTS - Posizione	NR (recupero pregresso)
FNTI - Codice identificativo	NR (recupero pregresso)
BIB - BIBLIOGRAFIA	
BIBX - Genere	bibliografia specifica
BIBA - Autore	LUCCO M.
BIBD - Anno di edizione	1985
BIBH - Sigla per citazione	00000045
BIBN - V., pp., nn.	pp. 83-119

BIBI - V., tavv., figg.	fig. 155
BIB - BIBLIOGRAFIA	
BIBX - Genere	bibliografia specifica
BIBA - Autore	Buffetti L.
BIBD - Anno di edizione	1779
BIBN - V., pp., nn.	p. 31
BIB - BIBLIOGRAFIA	
BIBX - Genere	bibliografia specifica
BIBA - Autore	MAGRINI A.
BIBD - Anno di edizione	1847
BIBH - Sigla per citazione	00000042
BIBN - V., pp., nn.	pp. 30-33
BIB - BIBLIOGRAFIA	
BIBX - Genere	bibliografia specifica
BIBA - Autore	MAGRINI A.
BIBD - Anno di edizione	1848
BIBH - Sigla per citazione	00000131
BIBN - V., pp., nn.	pp. 11, 117-118
BIB - BIBLIOGRAFIA	
BIBX - Genere	bibliografia specifica
BIBA - Autore	ELENCO PRINCIPALI MONUMENTI
BIBD - Anno di edizione	1881
BIBH - Sigla per citazione	00000127
BIBN - V., pp., nn.	p. 1
BIB - BIBLIOGRAFIA	
BIBX - Genere	bibliografia specifica
BIBA - Autore	Cavalcaselle G. B./ Crowe J.
BIBD - Anno di edizione	1887
BIBH - Sigla per citazione	00004276
BIBN - V., pp., nn.	V.IV; pp. 290-292
BIB - BIBLIOGRAFIA	
BIBX - Genere	bibliografia specifica
BIBA - Autore	Zannandreis D.
BIBD - Anno di edizione	1891
BIBH - Sigla per citazione	00004461
BIBN - V., pp., nn.	p. 20
BIB - BIBLIOGRAFIA	
BIBX - Genere	bibliografia specifica
BIBA - Autore	Venturi A.
BIBD - Anno di edizione	1907
BIBH - Sigla per citazione	00004179
BIBN - V., pp., nn.	p. 931

BIB - BIBLIOGRAFIA

BIBX - Genere	bibliografia specifica
BIBA - Autore	Venturi A.
BIBD - Anno di edizione	1907
BIBH - Sigla per citazione	00004455
BIBN - V., pp., nn.	pp. 26-27

BIB - BIBLIOGRAFIA

BIBX - Genere	bibliografia specifica
BIBA - Autore	TESTI L.
BIBD - Anno di edizione	1909
BIBH - Sigla per citazione	00000049
BIBN - V., pp., nn.	V.I; pp. 218-220

BIB - BIBLIOGRAFIA

BIBX - Genere	bibliografia specifica
BIBA - Autore	BORTOLAN D. / RUMOR S.
BIBD - Anno di edizione	1919
BIBH - Sigla per citazione	00000022
BIBN - V., pp., nn.	p. 27

BIB - BIBLIOGRAFIA

BIBX - Genere	bibliografia specifica
BIBA - Autore	Van Marle R.
BIBD - Anno di edizione	1924
BIBH - Sigla per citazione	00004278
BIBN - V., pp., nn.	pp. 39-86

BIB - BIBLIOGRAFIA

BIBX - Genere	bibliografia specifica
BIBA - Autore	VENTURI L.
BIBD - Anno di edizione	1929
BIBH - Sigla per citazione	00002467
BIBN - V., pp., nn.	V. XXIII; p.393

BIB - BIBLIOGRAFIA

BIBX - Genere	bibliografia specifica
BIBA - Autore	DE MORI G.
BIBD - Anno di edizione	1928
BIBH - Sigla per citazione	00000024
BIBN - V., pp., nn.	pp. 9-10

BIB - BIBLIOGRAFIA

BIBX - Genere	bibliografia specifica
BIBA - Autore	GOLI A.
BIBD - Anno di edizione	1944
BIBH - Sigla per citazione	00000010
BIBN - V., pp., nn.	p. 29

BIB - BIBLIOGRAFIA

BIBX - Genere	bibliografia specifica
BIBA - Autore	PALLUCCHINI R.
BIBD - Anno di edizione	1945
BIBH - Sigla per citazione	00000051
BIBN - V., pp., nn.	pp. 23-24

BIB - BIBLIOGRAFIA

BIBX - Genere	bibliografia specifica
BIBA - Autore	LONGHI R.
BIBD - Anno di edizione	1946
BIBH - Sigla per citazione	00000052
BIBN - V., pp., nn.	p. 7

BIB - BIBLIOGRAFIA

BIBX - Genere	bibliografia specifica
BIBA - Autore	COLETTI L.
BIBD - Anno di edizione	1947
BIBH - Sigla per citazione	00000053
BIBN - V., pp., nn.	pp. LIII-LIV

BIB - BIBLIOGRAFIA

BIBX - Genere	bibliografia specifica
BIBA - Autore	BOLOGNA F.
BIBD - Anno di edizione	1951
BIBH - Sigla per citazione	00000055
BIBN - V., pp., nn.	pp. 24-26

BIB - BIBLIOGRAFIA

BIBX - Genere	bibliografia specifica
BIBA - Autore	Toesca P.
BIBD - Anno di edizione	1951
BIBH - Sigla per citazione	00004619
BIBN - V., pp., nn.	p. 711; n.236

BIB - BIBLIOGRAFIA

BIBX - Genere	bibliografia specifica
BIBA - Autore	FORLATI F.
BIBD - Anno di edizione	1952
BIBH - Sigla per citazione	00000087
BIBN - V., pp., nn.	p. 271

BIB - BIBLIOGRAFIA

BIBX - Genere	bibliografia specifica
BIBA - Autore	MAGAGNATO L.
BIBD - Anno di edizione	1956
BIBH - Sigla per citazione	00000014
BIBN - V., pp., nn.	p. 35

BIB - BIBLIOGRAFIA

BIBX - Genere	bibliografia specifica
BIBA - Autore	FACCIOLI G.
BIBD - Anno di edizione	1776
BIBH - Sigla per citazione	00000974
BIBN - V., pp., nn.	p. 8; n. 49

BIB - BIBLIOGRAFIA

BIBX - Genere	bibliografia specifica
BIBA - Autore	ARSLAN E.
BIBD - Anno di edizione	1956
BIBH - Sigla per citazione	00000011
BIBN - V., pp., nn.	pp. 36-37; n.172
BIBI - V., tavv., figg.	tavv. XVI-XVII

BIB - BIBLIOGRAFIA

BIBX - Genere	bibliografia specifica
BIBA - Autore	BARBIERI F.
BIBD - Anno di edizione	1956
BIBH - Sigla per citazione	00000012
BIBN - V., pp., nn.	pp. 125-130

BIB - BIBLIOGRAFIA

BIBX - Genere	bibliografia specifica
BIBA - Autore	BERENSON B.
BIBD - Anno di edizione	1957
BIBH - Sigla per citazione	00000057
BIBN - V., pp., nn.	p. 103

BIB - BIBLIOGRAFIA

BIBX - Genere	bibliografia specifica
BIBA - Autore	MANTESE G.
BIBD - Anno di edizione	1958
BIBH - Sigla per citazione	00000058
BIBN - V., pp., nn.	pp. 601-612

BIB - BIBLIOGRAFIA

BIBX - Genere	bibliografia specifica
BIBA - Autore	DANI A.
BIBD - Anno di edizione	1961
BIBH - Sigla per citazione	00000060
BIBN - V., pp., nn.	p. 8; n.16

BIB - BIBLIOGRAFIA

BIBX - Genere	bibliografia specifica
BIBA - Autore	PUPPI L.
BIBD - Anno di edizione	1963
BIBH - Sigla per citazione	00000062

BIBN - V., pp., nn.	p. 209
BIB - BIBLIOGRAFIA	
BIBX - Genere	bibliografia specifica
BIBA - Autore	PALLUCCHINI R.
BIBD - Anno di edizione	1964
BIBH - Sigla per citazione	00000064
BIBN - V., pp., nn.	pp. 171-173
BIBI - V., tavv., figg.	figg. 511-517
BIB - BIBLIOGRAFIA	
BIBX - Genere	bibliografia specifica
BIBA - Autore	Orzalesi M. S.
BIBD - Anno di edizione	1978/ 1979
BIBN - V., pp., nn.	pp. 27-83
BIB - BIBLIOGRAFIA	
BIBX - Genere	bibliografia specifica
BIBA - Autore	BARBIERI F.
BIBD - Anno di edizione	1982
BIBH - Sigla per citazione	00000458
BIBN - V., pp., nn.	p. 61
BIB - BIBLIOGRAFIA	
BIBX - Genere	bibliografia specifica
BIBA - Autore	BARBIERI F.
BIBD - Anno di edizione	1983
BIBH - Sigla per citazione	00000018
BIBN - V., pp., nn.	p. 41
MST - MOSTRE	
MSTT - Titolo	Cinque secoli di pittura Veneta
MSTL - Luogo	Venezia
MSTD - Data	1945
AD - ACCESSO AI DATI	
ADS - SPECIFICHE DI ACCESSO AI DATI	
ADSP - Profilo di accesso	1
ADSM - Motivazione	scheda contenente dati liberamente accessibili
CM - COMPILAZIONE	
CMP - COMPILAZIONE	
CMPD - Data	1985
CMPN - Nome	Simonetto L.
FUR - Funzionario responsabile	Avagnina M. E.
AGG - AGGIORNAMENTO - REVISIONE	
AGGD - Data	1987
AGGN - Nome	Pranovi A.
AGGF - Funzionario	

responsabile	NR (recupero pregresso)
AGG - AGGIORNAMENTO - REVISIONE	
AGGD - Data	2006
AGGN - Nome	ARTPAST/ Ficola G.
AGGF - Funzionario responsabile	NR (recupero pregresso)

AN - ANNOTAZIONI

OSS - Osservazioni

2 R.V. SCHEDA CARTACEA:= 05 00060827 <->4 NOME:= De' Proti Giampietro e Tommaso <->4 NOME ARCH.:= Biblioteca Bertoliana di Vicenza <->6 DATA IN/FI:= Meta' Sec. XIX <->4 NOME ARCH.:= Universita' di Padova <->6 DATA IN/FI:= 1978 - 1979 <->Bibliografia:= <->1 AUTORE:= Faccioli G.T. <->2 DATA EDIZ.:= 1776 <->3 VOL. E PAG.:= p.8 <->1 AUTORE:= Buffetti L. <->2 DATA EDIZ.:= 1779 <->3 VOL. E PAG.:= p. 31 <->1 AUTORE:= Magrini A. <->2 DATA EDIZ.:= 1847 <->3 VOL. E PAG.:= pp. 30 - 33 <->1 AUTORE:= Magrini A. 1 <->2 DATA EDIZ.:= 1848 <->3 VOL. E PAG.:= p. 11 <->1 AUTORE:= Magrini A. 2 <->2 DATA EDIZ.:= 1848 <->3 VOL. E PAG.:= pp. 117 - 119 <->1 AUTORE:= AA. VV. <->2 DATA EDIZ.:= 1881 <->3 VOL. E PAG.:= p. 1 <->1 AUTORE:= Cavalcaselle G.B. / Crowe J.A. <->2 DATA EDIZ.:= 1887 <->3 VOL. E PAG.:= pp. 290 - 292 <->1 AUTORE:= Zannandreis D. <->2 DATA EDIZ.:= 1891 <->3 VOL. E PAG.:= p. 20 <->1 AUTORE:= Venturi A. <->2 DATA EDIZ.:= 1907 <->3 VOL. E PAG.:= Vol. V p. 931 <->1 AUTORE:= Testi L. <->2 DATA EDIZ.:= 1909 <->3 VOL. E PAG.:= Vol. pp. 218 - 220 <->1 AUTORE:= Bortolan D. / Rumor S. <->2 DATA EDIZ.:= 1919 <->3 VOL. E PAG.:= p. 27 <->1 AUTORE:= Van Marle R. <->2 DATA EDIZ.:= 1924 <->3 VOL. E PAG.:= Vol. IV pp. 39, 43, 52 - 53, 86 <->1 AUTORE:= De Mori G. <->2 DATA EDIZ.:= 1928 <->3 VOL. E PAG.:= pp. 9 - 10 <->1 AUTORE:= Venturi L. <->2 DATA EDIZ.:= 1929 <->3 VOL. E PAG.:= Vol. XXIII p. 393 <->1 AUTORE:= Goli A. <->2 DATA EDIZ.:= 1944 <->3 VOL. E PAG.:= p. 29 <->1 AUTORE:= Pallucchini R. <->2 DATA EDIZ.:= 1945 <->3 VOL. E PAG.:= pp. 23 - 24 <->1 AUTORE:= Coletti L. <->2 DATA EDIZ.:= 1947 <->3 VOL. E PAG.:= Vol. III pp. LIII - LIV <->1 AUTORE:= Toesca P. <->2 DATA EDIZ.:= 1951 <->3 VOL. E PAG.:= p.711 <->1 AUTORE:= Forlati F. <->2 DATA EDIZ.:= SD <->3 VOL. E PAG.:= p.271 <->1 AUTORE:= AA. VV. <->2 DATA EDIZ.:= 1945 <->3 VOL. E PAG.:= pp. 23 - 24 <->1 AUTORE:= Magagnato L. <->2 DATA EDIZ.:= 1956 <->3 VOL. E PAG.:= p. 35 <->1 AUTORE:= Arslan E. <->2 DATA EDIZ.:= 1956 <->3 VOL. E PAG.:= pp. 36 - 37 <->4 VOL. E FIG.:= Tav. XVI - XVII <->1 AUTORE:= Barbieri F. <->2 DATA EDIZ.:= 1956 <->3 VOL. E PAG.:= pp. 125 - 130 <->1 AUTORE:= Berenson B. <->2 DATA EDIZ.:= 1958 <->3 VOL. E PAG.:= Vol. I p. 103 <->1 AUTORE:= Mantese G. <->2 DATA EDIZ.:= 1958 <->3 VOL. E PAG.:= Vol. III pp.601 - 612 <->1 AUTORE:= Dani A. <->2 DATA EDIZ.:= 1961 <->3 VOL. E PAG.:= p. 8 <->1 AUTORE:= Puppi L. <->2 DATA EDIZ.:= 1963 <->3 VOL. E PAG.:= p. 209 <->1 AUTORE:= Pallucchini R. <->2 DATA EDIZ.:= 1964 <->3 VOL. E PAG.:= pp. 171 - 173 <->4 VOL. E FIG.:= F. 511 - 517 <->1 AUTORE:= Barbieri F. <->2 DATA EDIZ.:= 1982 <->3 VOL. E PAG.:= p. 41 <->1 AUTORE:= Barbieri F. <->2 DATA EDIZ.:= 1983 <->3 VOL. E PAG.:= p. 41 <->1 AUTORE:= Lucco M. <->2 DATA EDIZ.:= 1985 <->3 VOL. E PAG.:= pp. 83 - 119 <->4 VOL. E FIG.:= F. 155