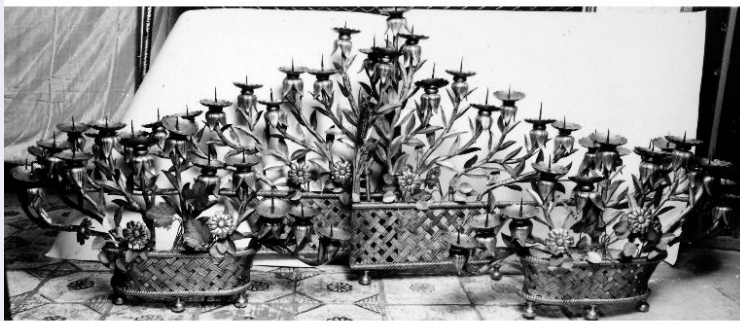


SCHEDA



CD - CODICI

TSK - Tipo scheda	OA
LIR - Livello ricerca	I
NCT - CODICE UNIVOCO	
NCTR - Codice regione	05
NCTN - Numero catalogo generale	00077314
ESC - Ente schedatore	C21
ECP - Ente competente	S118

RV - RELAZIONI

RVE - STRUTTURA COMPLESSA

RVEL - Livello	40
RVER - Codice bene radice	0500077314

OG - OGGETTO

OGT - OGGETTO

OGTD - Definizione	rilievo
OGTP - Posizione	altare

SGT - SOGGETTO

SGTI - Identificazione	motivi decorativi a grottesche
------------------------	--------------------------------

LC - LOCALIZZAZIONE GEOGRAFICO-AMMINISTRATIVA

PVC - LOCALIZZAZIONE GEOGRAFICO-AMMINISTRATIVA ATTUALE

PVCS - Stato	Italia
PVCR - Regione	Veneto
PVCP - Provincia	VI
PVCC - Comune	Vicenza

LDC - COLLOCAZIONE SPECIFICA

LDCT - Tipologia	chiesa
LDCQ - Qualificazione	parrocchiale
LDCN - Denominazione	Chiesa di S. Maria in Foro (dei Servi)

DT - CRONOLOGIA

DTZ - CRONOLOGIA GENERICA

DTZG - Secolo	sec. XVI
----------------------	----------

DTS - CRONOLOGIA SPECIFICA

DTSI - Da	1525
------------------	------

DTSV - Validità	post
------------------------	------

DTSF - A	1534
-----------------	------

DTSL - Validità	ante
------------------------	------

DTM - Motivazione cronologia	bibliografia
-------------------------------------	--------------

AU - DEFINIZIONE CULTURALE**AUT - AUTORE**

AUTS - Riferimento all'autore	attribuito
--------------------------------------	------------

AUTM - Motivazione dell'attribuzione	NR (recupero pregresso)
---	-------------------------

AUTN - Nome scelto	Giovanni Di Giacomo Da Porlezza
---------------------------	---------------------------------

AUTA - Dati anagrafici	notizie 1475/ post 1550
-------------------------------	-------------------------

AUTH - Sigla per citazione	00000330
-----------------------------------	----------

AAT - Altre attribuzioni	Lombardo Pietro 1435 - 1515 Scuola
---------------------------------	------------------------------------

MT - DATI TECNICI

MTC - Materia e tecnica	pietra tenera di Vicenza/ doratura
--------------------------------	------------------------------------

MIS - MISURE

MISA - Altezza	23
-----------------------	----

MISL - Larghezza	21
-------------------------	----

MIST - Validità	ca.
------------------------	-----

CO - CONSERVAZIONE**STC - STATO DI CONSERVAZIONE**

STCC - Stato di conservazione	discreto
--------------------------------------	----------

STCS - Indicazioni specifiche	Cadute di colore e materiale a causa dell'umidit. della parete cui S addossato
--------------------------------------	--

RS - RESTAURI**RST - RESTAURI**

RSTD - Data	1986
--------------------	------

RSTE - Ente responsabile	Soprintendenza per i Beni Artistici e Storici del
---------------------------------	---

RSTN - Nome operatore	Bacchin Paolo
------------------------------	---------------

RSTR - Ente finanziatore	Parrocchia S. Michele
---------------------------------	-----------------------

DA - DATI ANALITICI**DES - DESCRIZIONE**

DESO - Indicazioni sull'oggetto	NR (recupero pregresso)
--	-------------------------

DESI - Codifica Iconclass	NR (recupero pregresso)
----------------------------------	-------------------------

DESS - Indicazioni sul soggetto	Decorazioni: motivi decorativi a grottesche.
--	--

	Secondo le fonti (Faccioli 1776, p. 178; Barbarano 1649 - 1762. p.
--	--

NSC - Notizie storico-critiche	205), nella cappella preesistente all'altare vi erano i sepolcri quattrocenteschi di due esponenti della famiglia Velo e due stemmi dei Velo sono presenti tutt'ora ai fianchi dell'altare. Subì profondi rimaneggiamenti: nel 1834, tolta la pala preesistente si provvide alla costruzione della nicchia centrale con l'inserimento della statua lignea della Madonna addolorata e alla erezione dell'attuale mensa su due scalini. Un ulteriore restauro fu condotto nel 1910.
TU - CONDIZIONE GIURIDICA E VINCOLI	
CDG - CONDIZIONE GIURIDICA	
CDGG - Indicazione generica	proprietà Ente religioso cattolico
DO - FONTI E DOCUMENTI DI RIFERIMENTO	
FTA - DOCUMENTAZIONE FOTOGRAFICA	
FTAX - Genere	documentazione allegata
FTAP - Tipo	fotografia b/n
FTAN - Codice identificativo	ArchFotSBASVENETO73020139
FNT - FONTI E DOCUMENTI	
FNTP - Tipo	volume dattiloscritto
FNTA - Autore	Castellini S.
FNTD - Data	1628 ca.
AD - ACCESSO AI DATI	
ADS - SPECIFICHE DI ACCESSO AI DATI	
ADSP - Profilo di accesso	2
ADSM - Motivazione	dati non pubblicabili
CM - COMPILAZIONE	
CMP - COMPILAZIONE	
CMPD - Data	1988
CMPN - Nome	Baggio L.
FUR - Funzionario responsabile	Avagnina M. E.
AGG - AGGIORNAMENTO - REVISIONE	
AGGD - Data	2006
AGGN - Nome	ARTPAST/ Bottini C.
AGGF - Funzionario responsabile	NR (recupero pregresso)