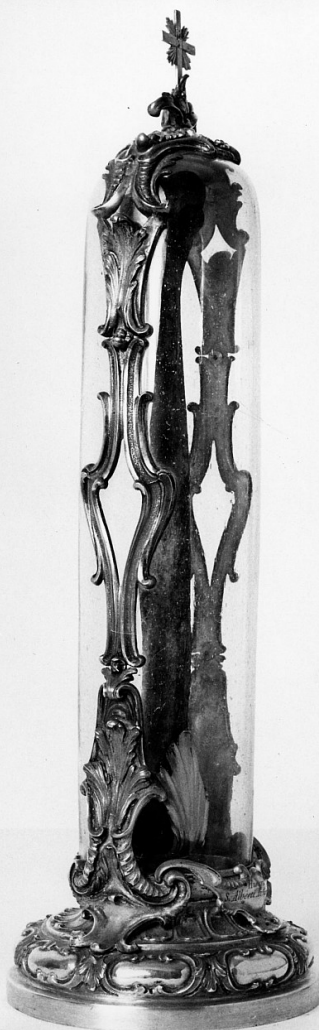


SCHEDA



CD - CODICI

TSK - Tipo scheda	OA
LIR - Livello ricerca	I
NCT - CODICE UNIVOCO	
NCTR - Codice regione	05
NCTN - Numero catalogo generale	00077314
ESC - Ente schedatore	C21
ECP - Ente competente	S118

RV - RELAZIONI

RVE - STRUTTURA COMPLESSA

RVEL - Livello	75
RVER - Codice bene radice	0500077314

OG - OGGETTO

OGT - OGGETTO

OGTD - Definizione	rilievo
OGTP - Posizione	altare

SGT - SOGGETTO

SGTI - Identificazione	motivi decorativi vegetali con delfini
LC - LOCALIZZAZIONE GEOGRAFICO-AMMINISTRATIVA	
PVC - LOCALIZZAZIONE GEOGRAFICO-AMMINISTRATIVA ATTUALE	
PVCS - Stato	Italia
PVCR - Regione	Veneto
PVCP - Provincia	VI
PVCC - Comune	Vicenza
LDC - COLLOCAZIONE SPECIFICA	
LDCT - Tipologia	chiesa
LDCN - Denominazione	Chiesa di S. Maria in Foro (dei Servi)
DT - CRONOLOGIA	
DTZ - CRONOLOGIA GENERICA	
DTZG - Secolo	sec. XVI
DTS - CRONOLOGIA SPECIFICA	
DTSI - Da	1525
DTSV - Validità	post
DTSF - A	1534
DTSL - Validità	ante
DTM - Motivazione cronologia	bibliografia
AU - DEFINIZIONE CULTURALE	
AUT - AUTORE	
AUTS - Riferimento all'autore	attribuito
AUTM - Motivazione dell'attribuzione	NR (recupero pregresso)
AUTN - Nome scelto	Giovanni Di Giacomo Da Porlezza
AUTA - Dati anagrafici	notizie 1475/ post 1550
AUTH - Sigla per citazione	00000330
AAT - Altre attribuzioni	Lombardo Pietro 1435 - 1515 Scuola
MT - DATI TECNICI	
MTC - Materia e tecnica	pietra tenera di Vicenza/ doratura
MIS - MISURE	
MISA - Altezza	50
MISL - Larghezza	50
MIST - Validità	ca.
CO - CONSERVAZIONE	
STC - STATO DI CONSERVAZIONE	
STCC - Stato di conservazione	discreto
STCS - Indicazioni specifiche	Cadute di colore e materiale a causa dell'umidi- ta' della parete cui e' addossato
RS - RESTAURI	
RST - RESTAURI	

RSTD - Data	1986
RSTE - Ente responsabile	Soprintendenza per i Beni Artistici e Storici del
RSTN - Nome operatore	Bacchin Paolo
RSTR - Ente finanziatore	Parrocchia S. Michele
DA - DATI ANALITICI	
DES - DESCRIZIONE	
DESO - Indicazioni sull'oggetto	Su due coppie di piedestalli maggiori, poggiano piedestalli piccoli che reggono colonne corinzie scanellate; tra ogni coppia di colonne una nicchia con statua. Arcata centrale con statua pi- recente. Secondo ordine di pilastri ionici reggente architrave con fregio; tra ogni coppia di pilastri una nicchia con statua. Fastigio con nicchia rettangolare in cui figura un altorilievo, affiancata da due volute e sormontata da timpano triangolare. Mensa di imitazione su due scalini.
DESI - Codifica Iconclass	NR (recupero pregresso)
DESS - Indicazioni sul soggetto	NR (recupero pregresso)
NSC - Notizie storico-critiche	Secondo le fonti (Faccioli 1776, p. 178; Barbarano 1649 - 1762. p. 205), nella cappella preesistente all'altare vi erano i sepolcri quattrocenteschi di due esponenti della famiglia Velo e due stemmi dei Velo sono presenti tutt'ora ai fianchi dell'altare. Subi' profondi rimaneggiamenti: nel 1834, tolta la pala preesistente si provvede alla costruzione della nicchia centrale con l'inserimento della statua lignea della Madonna Addolorata e all'erezione dell'attuale mensa su due scalini. Un ulteriore restauro fu condotto nel 1910.
TU - CONDIZIONE GIURIDICA E VINCOLI	
CDG - CONDIZIONE GIURIDICA	
CDGG - Indicazione generica	proprietà Ente religioso cattolico
DO - FONTI E DOCUMENTI DI RIFERIMENTO	
FTA - DOCUMENTAZIONE FOTOGRAFICA	
FTAX - Genere	documentazione allegata
FTAP - Tipo	fotografia b/n
FTAN - Codice identificativo	ArchFotSBASVENETO73020316
FNT - FONTI E DOCUMENTI	
FNTF - Tipo	volume dattiloscritto
FNTA - Autore	Castellini S.
FNTD - Data	1628 ca.
AD - ACCESSO AI DATI	
ADS - SPECIFICHE DI ACCESSO AI DATI	
ADSP - Profilo di accesso	2
ADSM - Motivazione	dati non pubblicabili
CM - COMPILAZIONE	
CMP - COMPILAZIONE	
CMPD - Data	1988
CMPT - Nome	Castellan E.
FUR - Funzionario responsabile	Avagnina M. E.

AGG - AGGIORNAMENTO - REVISIONE

AGGD - Data	2006
AGGN - Nome	ARTPAST/ Bottini C.
AGGF - Funzionario responsabile	NR (recupero pregresso)