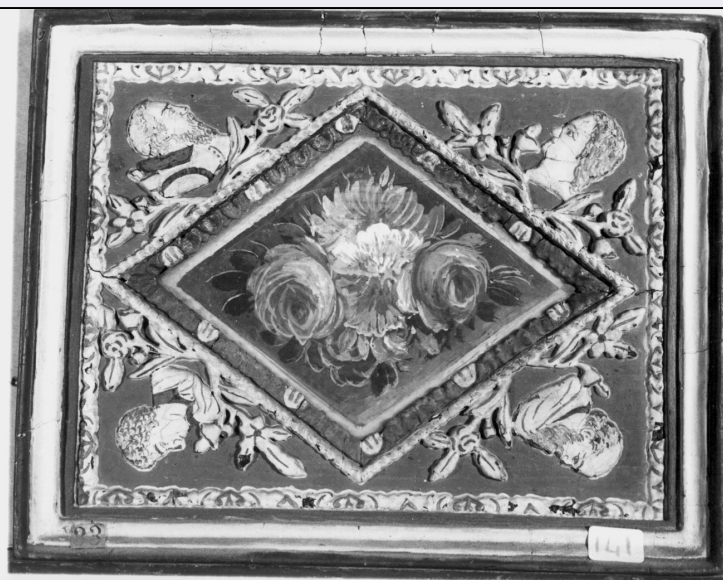


# SCHEDA



## CD - CODICI

TSK - Tipo scheda	OA
LIR - Livello ricerca	I
NCT - CODICE UNIVOCO	
NCTR - Codice regione	05
NCTN - Numero catalogo generale	00052327
ESC - Ente schedatore	S76
ECP - Ente competente	S118

## RV - RELAZIONI

## OG - OGGETTO

### OGT - OGGETTO

OGTD - Definizione	lapide
--------------------	--------

## LC - LOCALIZZAZIONE GEOGRAFICO-AMMINISTRATIVA

### PVC - LOCALIZZAZIONE GEOGRAFICO-AMMINISTRATIVA ATTUALE

PVCS - Stato	Italia
PVCR - Regione	Veneto
PVCP - Provincia	VI
PVCC - Comune	Bassano del Grappa

### LDC - COLLOCAZIONE SPECIFICA

## LA - ALTRE LOCALIZZAZIONI GEOGRAFICO-AMMINISTRATIVE

TCL - Tipo di localizzazione	luogo di provenienza
------------------------------	----------------------

### PRV - LOCALIZZAZIONE GEOGRAFICO-AMMINISTRATIVA

PRVR - Regione	Veneto
PRVP - Provincia	VI
PRVC - Comune	Bassano del Grappa

### PRC - COLLOCAZIONE SPECIFICA

**PRD - DATA**

PRDU - Data uscita	1781
--------------------	------

**DT - CRONOLOGIA****DTZ - CRONOLOGIA GENERICA**

DTZG - Secolo	sec. XIV
---------------	----------

**DTS - CRONOLOGIA SPECIFICA**

DTSI - Da	1300
-----------	------

DTSF - A	1350
----------	------

DTM - Motivazione cronologia	bibliografia
------------------------------	--------------

**AU - DEFINIZIONE CULTURALE****ATB - AMBITO CULTURALE**

ATBD - Denominazione	ambito vicentino
----------------------	------------------

ATBM - Motivazione dell'attribuzione	NR (recupero pregresso)
--------------------------------------	-------------------------

**MT - DATI TECNICI**

MTC - Materia e tecnica	tufo
-------------------------	------

**MIS - MISURE**

MISA - Altezza	50
----------------	----

MISL - Larghezza	40
------------------	----

**CO - CONSERVAZIONE****STC - STATO DI CONSERVAZIONE**

STCC - Stato di conservazione	discreto
-------------------------------	----------

**DA - DATI ANALITICI****DES - DESCRIZIONE**

DESO - Indicazioni sull'oggetto	Lapide.
---------------------------------	---------

DESI - Codifica Iconclass	NR (recupero pregresso)
---------------------------	-------------------------

DESS - Indicazioni sul soggetto	NR (recupero pregresso)
---------------------------------	-------------------------

**ISR - ISCRIZIONI**

ISRC - Classe di appartenenza	dedicatoria
-------------------------------	-------------

ISRS - Tecnica di scrittura	a solchi
-----------------------------	----------

ISRT - Tipo di caratteri	caratteri gotici
--------------------------	------------------

ISRP - Posizione	Parte inferiore della lapide
------------------	------------------------------

ISRI - Trascrizione	. DES . ZANBELUS . TRABUC...
---------------------	------------------------------

**STM - STEMMI, EMBLEMI, MARCHI**

STMC - Classe di appartenenza	stemma
-------------------------------	--------

STMQ - Qualificazione	gentilizio
-----------------------	------------

STMI - Identificazione	Trabullo
------------------------	----------

STMP - Posizione	NR (recupero pregresso)
------------------	-------------------------

STMD - Descrizione	A triangolo
--------------------	-------------

**TU - CONDIZIONE GIURIDICA E VINCOLI****CDG - CONDIZIONE GIURIDICA**

<b>CDGG - Indicazione generica</b>	proprietà Ente religioso cattolico
------------------------------------	------------------------------------

**DO - FONTI E DOCUMENTI DI RIFERIMENTO****FTA - DOCUMENTAZIONE FOTOGRAFICA**

<b>FTAX - Genere</b>	documentazione allegata
<b>FTAP - Tipo</b>	fotografia b/n
<b>FTAN - Codice identificativo</b>	ArchFotSBASVENETO70928764

**BIB - BIBLIOGRAFIA**

<b>BIBX - Genere</b>	bibliografia specifica
<b>BIBA - Autore</b>	G. d. B.
<b>BIBD - Anno di edizione</b>	1904
<b>BIBN - V., pp., nn.</b>	pp. 1 - 7

**AD - ACCESSO AI DATI****ADS - SPECIFICHE DI ACCESSO AI DATI**

<b>ADSP - Profilo di accesso</b>	3
<b>ADSM - Motivazione</b>	scheda di bene non adeguatamente sorvegliabile

**CM - COMPILAZIONE****CMP - COMPILAZIONE**

<b>CMPD - Data</b>	1979
<b>CMPN - Nome</b>	Alberton L.
<b>FUR - Funzionario responsabile</b>	Dillon G.
<b>AGG - AGGIORNAMENTO - REVISIONE</b>	
<b>AGGD - Data</b>	2006
<b>AGGN - Nome</b>	ARTPAST/ Bottini C.
<b>AGGF - Funzionario responsabile</b>	NR (recupero pregresso)