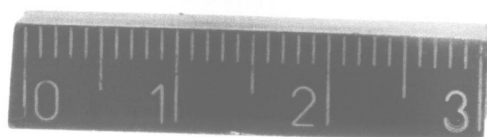
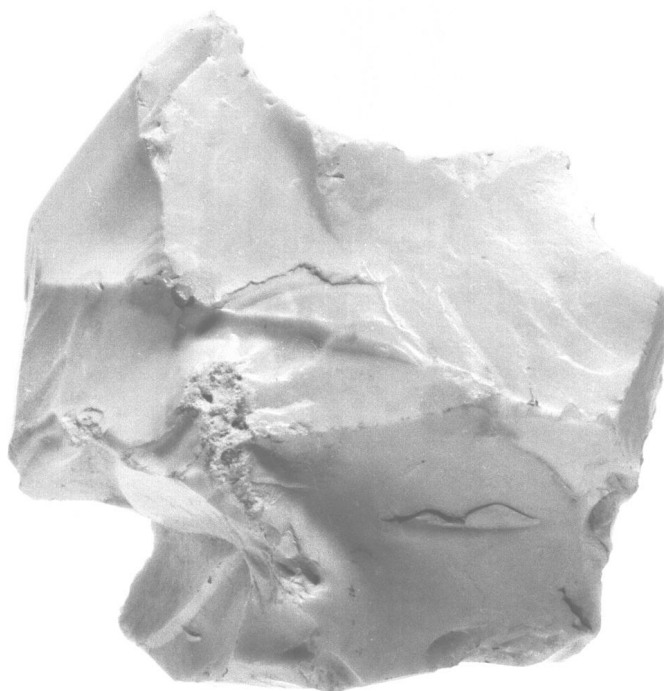


SCHEDA

63222



CD - CODICI

TSK - Tipo scheda OA

LIR - Livello ricerca I

NCT - CODICE UNIVOCO

NCTR - Codice regione 05

NCTN - Numero catalogo
generale 00075835

ESC - Ente schedatore C21

ECP - Ente competente S118

RV - RELAZIONI

RVE - STRUTTURA COMPLESSA

RVEL - Livello 4

RVER - Codice bene radice 0500075835

OG - OGGETTO

OGT - OGGETTO

OGTD - Definizione statua

OGTP - Posizione ciclo di statue

SGT - SOGGETTO

SGTI - Identificazione	San Francesco di Paola
LC - LOCALIZZAZIONE GEOGRAFICO-AMMINISTRATIVA	
PVC - LOCALIZZAZIONE GEOGRAFICO-AMMINISTRATIVA ATTUALE	
PVCS - Stato	Italia
PVCR - Regione	Veneto
PVCP - Provincia	VI
PVCC - Comune	Vicenza
LDC - COLLOCAZIONE SPECIFICA	
LDCT - Tipologia	chiesa
LDCQ - Qualificazione	rettoria
LDCN - Denominazione	Chiesa di S. Giuliano
LDCU - Denominazione spazio viabilistico	NR (recupero pregresso)
LDCS - Specifiche	Altare maggiore
DT - CRONOLOGIA	
DTZ - CRONOLOGIA GENERICA	
DTZG - Secolo	sec. XVIII
DTS - CRONOLOGIA SPECIFICA	
DTSI - Da	1702
DTSV - Validità	ca.
DTSF - A	1705
DTSL - Validità	ca.
DTM - Motivazione cronologia	bibliografia
AU - DEFINIZIONE CULTURALE	
AUT - AUTORE	
AUTM - Motivazione dell'attribuzione	firma
AUTN - Nome scelto	Marinali Orazio
AUTA - Dati anagrafici	1643/ 1720
AUTH - Sigla per citazione	00000190
MT - DATI TECNICI	
MTC - Materia e tecnica	marmo di Carrara
MIS - MISURE	
MISA - Altezza	180
MIST - Validità	ca.
CO - CONSERVAZIONE	
STC - STATO DI CONSERVAZIONE	
STCC - Stato di conservazione	mediocre
STCS - Indicazioni specifiche	Parti mancanti sulla manica destra / mano destra e piede sinistro
DA - DATI ANALITICI	
DES - DESCRIZIONE	

DESO - Indicazioni sull'oggetto	NR (recupero pregresso)
DESI - Codifica Iconclass	NR (recupero pregresso)
DESS - Indicazioni sul soggetto	Personaggi: San Francesco di Paola.
ISR - ISCRIZIONI	
ISRC - Classe di appartenenza	documentaria
ISRS - Tecnica di scrittura	a rilievo
ISRT - Tipo di caratteri	lettere capitali
ISRP - Posizione	Sul piedistallo
ISRI - Trascrizione	O M
TU - CONDIZIONE GIURIDICA E VINCOLI	
CDG - CONDIZIONE GIURIDICA	
CDGG - Indicazione generica	proprietà Ente pubblico territoriale
CDGS - Indicazione specifica	Comune di Vicenza
DO - FONTI E DOCUMENTI DI RIFERIMENTO	
FTA - DOCUMENTAZIONE FOTOGRAFICA	
FTAX - Genere	documentazione allegata
FTAP - Tipo	fotografia b/n
FTAN - Codice identificativo	ArchFotSBASVENETO73140121
FTA - DOCUMENTAZIONE FOTOGRAFICA	
FTAX - Genere	documentazione allegata
FTAP - Tipo	fotografia b/n
FTAN - Codice identificativo	ArchFotSBASVENETO73140122
FNT - FONTI E DOCUMENTI	
FNTP - Tipo	libro di memorie
FNTA - Autore	Lanzi T.
FNTT - Denominazione	Memorie storiche dal 1704 al 1748
FNTD - Data	1748 post
FNTN - Nome archivio	Archivio Biblioteca Bertoliana - VI
FNTS - Posizione	NR (recupero pregresso)
FNTI - Codice identificativo	NR (recupero pregresso)
FNT - FONTI E DOCUMENTI	
FNTP - Tipo	inventario
FNTA - Autore	Rubini G.
FNTT - Denominazione	Atto di consegna. Chiesa di S. giuliano
FNTD - Data	1872
FNTN - Nome archivio	Archivio del Comune - VI
FNTS - Posizione	Categoria V Culti
FNTI - Codice identificativo	NR (recupero pregresso)
FNT - FONTI E DOCUMENTI	

FNTP - Tipo	inventario
FNTT - Denominazione	Inventario e registro dello stato patrimoniale della chiesa di S. Giuliano in citta'
FNTD - Data	1929
FNTN - Nome archivio	Archivio di Curia - VI
FNTS - Posizione	Fasc. 184 (2)
FNTI - Codice identificativo	NR (recupero pregresso)
FNT - FONTI E DOCUMENTI	
FNTP - Tipo	visita pastorale
FNTA - Autore	Mons. Baldan
FNTT - Denominazione	Registro della chiesa di S. Giuliano
FNTD - Data	1953 ca.
FNTN - Nome archivio	Archivio storico chiesa di S. Giuliano
FNTS - Posizione	NR (recupero pregresso)
FNTI - Codice identificativo	NR (recupero pregresso)
FNT - FONTI E DOCUMENTI	
FNTP - Tipo	visita pastorale
FNTT - Denominazione	Visita pastorale di Mons. Arnaldo Onisto. Parrocchia di S. Pietro. Chiesa S. Giuliano
FNTD - Data	1978
FNTN - Nome archivio	Archivio Curia - VI
FNTS - Posizione	NR (recupero pregresso)
FNTI - Codice identificativo	NR (recupero pregresso)
BIB - BIBLIOGRAFIA	
BIBX - Genere	bibliografia specifica
BIBA - Autore	BALDARINI P.
BIBD - Anno di edizione	1779
BIBH - Sigla per citazione	00000873
BIBN - V., pp., nn.	v. I, p. 47
BIB - BIBLIOGRAFIA	
BIBX - Genere	bibliografia specifica
BIBA - Autore	BORTOLAN D. / RUMOR S.
BIBD - Anno di edizione	1919
BIBH - Sigla per citazione	00000022
BIBN - V., pp., nn.	p. 195
BIB - BIBLIOGRAFIA	
BIBX - Genere	bibliografia specifica
BIBA - Autore	Anti F.
BIBD - Anno di edizione	1926
BIBN - V., pp., nn.	p. 5
BIB - BIBLIOGRAFIA	
BIBX - Genere	bibliografia specifica
BIBA - Autore	DE MORI G.

BIBD - Anno di edizione	1928
BIBH - Sigla per citazione	00000024
BIBN - V., pp., nn.	p. 90
BIB - BIBLIOGRAFIA	
BIBX - Genere	bibliografia specifica
BIBA - Autore	TUA C.
BIBD - Anno di edizione	1935
BIBH - Sigla per citazione	00001003
BIBN - V., pp., nn.	p. 307
BIB - BIBLIOGRAFIA	
BIBX - Genere	bibliografia specifica
BIBA - Autore	Cevese R.
BIBD - Anno di edizione	1953 (II)
BIBN - V., pp., nn.	p. 234
BIB - BIBLIOGRAFIA	
BIBX - Genere	bibliografia specifica
BIBA - Autore	ARSLAN E.
BIBD - Anno di edizione	1956
BIBH - Sigla per citazione	00000011
BIBN - V., pp., nn.	p. 111
BIB - BIBLIOGRAFIA	
BIBX - Genere	bibliografia specifica
BIBA - Autore	BARBIERI F. / CEVESE R. / MAGAGNA.
BIBD - Anno di edizione	1956
BIBH - Sigla per citazione	00000257
BIBN - V., pp., nn.	p. 356
BIB - BIBLIOGRAFIA	
BIBX - Genere	bibliografia specifica
BIBA - Autore	Barbieri F.
BIBD - Anno di edizione	1957
BIBN - V., pp., nn.	pp. 74, 82-87
BIB - BIBLIOGRAFIA	
BIBX - Genere	bibliografia specifica
BIBA - Autore	SEMENZATO C.
BIBD - Anno di edizione	1966
BIBH - Sigla per citazione	00001156
BIBN - V., pp., nn.	p. 99
BIB - BIBLIOGRAFIA	
BIBX - Genere	bibliografia specifica
BIBA - Autore	Barbieri F.
BIBD - Anno di edizione	1968
BIBN - V., pp., nn.	pp. 62 - 63

BIB - BIBLIOGRAFIA	
BIBX - Genere	bibliografia specifica
BIBA - Autore	MANTESE G.
BIBD - Anno di edizione	1974
BIBH - Sigla per citazione	00000038
BIBN - V., pp., nn.	v. IV, p. 1203, n. 65, pp. 1314, 1348, n. 55
BIB - BIBLIOGRAFIA	
BIBX - Genere	bibliografia specifica
BIBA - Autore	SACCARDO M.
BIBD - Anno di edizione	1981
BIBH - Sigla per citazione	00000017
BIBN - V., pp., nn.	pp. 359-360, 367, n. 45
BIB - BIBLIOGRAFIA	
BIBX - Genere	bibliografia specifica
BIBA - Autore	MANTESE G.
BIBD - Anno di edizione	1982
BIBH - Sigla per citazione	00000110
BIBN - V., pp., nn.	p. 888
BIB - BIBLIOGRAFIA	
BIBX - Genere	bibliografia specifica
BIBA - Autore	CEVESE R.
BIBD - Anno di edizione	1984
BIBH - Sigla per citazione	00000967
BIBN - V., pp., nn.	p. 405, n. 2
AD - ACCESSO AI DATI	
ADS - SPECIFICHE DI ACCESSO AI DATI	
ADSP - Profilo di accesso	1
ADSM - Motivazione	scheda contenente dati liberamente accessibili
CM - COMPILAZIONE	
CMP - COMPILAZIONE	
CMPD - Data	1989
CMPN - Nome	Cavalloni A.
FUR - Funzionario responsabile	Avagnina M. E.
AGG - AGGIORNAMENTO - REVISIONE	
AGGD - Data	2006
AGGN - Nome	ARTPAST/ Bottini C.
AGGF - Funzionario responsabile	NR (recupero pregresso)
AN - ANNOTAZIONI	
OSS - Osservazioni	POS. DT ARC.: = Gonz. 1636, c. 1v