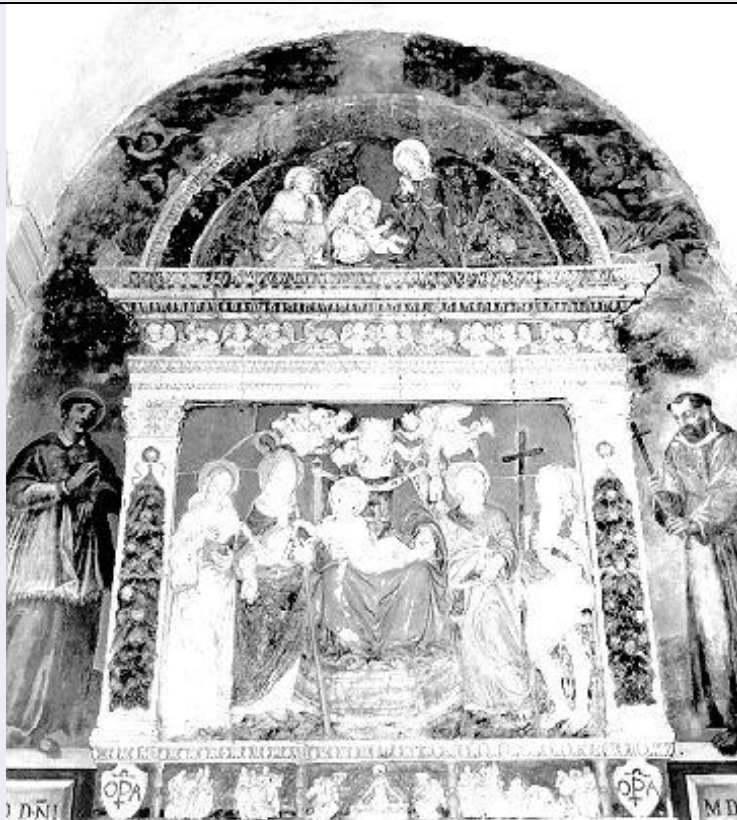


SCHEDA



CD - CODICI

| | |
|---------------------------------|----------|
| TSK - Tipo scheda | OA |
| LIR - Livello ricerca | I |
| NCT - CODICE UNIVOCO | |
| NCTR - Codice regione | 05 |
| NCTN - Numero catalogo generale | 00075861 |
| ESC - Ente schedatore | C21 |
| ECP - Ente competente | S118 |

RV - RELAZIONI

RVE - STRUTTURA COMPLESSA

| | |
|----------------|---|
| RVEL - Livello | 0 |
|----------------|---|

OG - OGGETTO

OGT - OGGETTO

| | |
|--------------------|--------------------|
| OGTD - Definizione | base processionale |
|--------------------|--------------------|

LC - LOCALIZZAZIONE GEOGRAFICO-AMMINISTRATIVA

PVC - LOCALIZZAZIONE GEOGRAFICO-AMMINISTRATIVA ATTUALE

| | |
|------------------|---------|
| PVCS - Stato | Italia |
| PVCR - Regione | Veneto |
| PVCP - Provincia | VI |
| PVCC - Comune | Vicenza |

LDC - COLLOCAZIONE SPECIFICA

| | |
|------------------|--------|
| LDCT - Tipologia | chiesa |
|------------------|--------|

| | |
|--|--------------------------------------|
| LDCQ - Qualificazione | rettoria |
| LDCN - Denominazione | Chiesa di S. Giuliano |
| LDCU - Denominazione spazio viabilistico | NR (recupero pregresso) |
| LDCS - Specifiche | Sacrestia / armadio a sinistra |
| DT - CRONOLOGIA | |
| DTZ - CRONOLOGIA GENERICA | |
| DTZG - Secolo | sec. XIX |
| DTZS - Frazione di secolo | prima metà |
| DTS - CRONOLOGIA SPECIFICA | |
| DTSI - Da | 1800 |
| DTSF - A | 1849 |
| DTM - Motivazione cronologia | analisi stilistica |
| AU - DEFINIZIONE CULTURALE | |
| ATB - AMBITO CULTURALE | |
| ATBD - Denominazione | ambito veneto |
| ATBM - Motivazione dell'attribuzione | NR (recupero pregresso) |
| MT - DATI TECNICI | |
| MTC - Materia e tecnica | legno/ intaglio/ doratura |
| MIS - MISURE | |
| MISA - Altezza | 92 |
| MISL - Larghezza | 26 |
| CO - CONSERVAZIONE | |
| STC - STATO DI CONSERVAZIONE | |
| STCC - Stato di conservazione | discreto |
| DA - DATI ANALITICI | |
| DES - DESCRIZIONE | |
| DESO - Indicazioni sull'oggetto | Base processionale. |
| DESI - Codifica Iconclass | NR (recupero pregresso) |
| DESS - Indicazioni sul soggetto | NR (recupero pregresso) |
| TU - CONDIZIONE GIURIDICA E VINCOLI | |
| CDG - CONDIZIONE GIURIDICA | |
| CDGG - Indicazione generica | proprietà Ente pubblico territoriale |
| CDGS - Indicazione specifica | Comune di Vicenza |
| DO - FONTI E DOCUMENTI DI RIFERIMENTO | |
| FTA - DOCUMENTAZIONE FOTOGRAFICA | |
| FTAX - Genere | documentazione allegata |
| FTAP - Tipo | fotografia b/n |

| | |
|--|---|
| FTAN - Codice identificativo | ArchFotSBASVENETO73140365 |
| FNT - FONTI E DOCUMENTI | |
| FNTP - Tipo | inventario |
| FNTA - Autore | Rettore G. Rubini |
| FNTT - Denominazione | Inventario e registro dello stato patrimoniale della chiesa di S. Gaetano in citta' |
| FNTD - Data | 1929 |
| FNTN - Nome archivio | Archivio della curia - VI |
| FNTS - Posizione | Fasc. 184 (2) |
| FNTI - Codice identificativo | NR (recupero pregresso) |
| AD - ACCESSO AI DATI | |
| ADS - SPECIFICHE DI ACCESSO AI DATI | |
| ADSP - Profilo di accesso | 1 |
| ADSM - Motivazione | scheda contenente dati liberamente accessibili |
| CM - COMPILAZIONE | |
| CMP - COMPILAZIONE | |
| CMPD - Data | 1989 |
| CMPN - Nome | Pranovi A. |
| FUR - Funzionario responsabile | Avagnina M. E. |
| AGG - AGGIORNAMENTO - REVISIONE | |
| AGGD - Data | 2006 |
| AGGN - Nome | ARTPAST/ Bottini C. |
| AGGF - Funzionario responsabile | NR (recupero pregresso) |