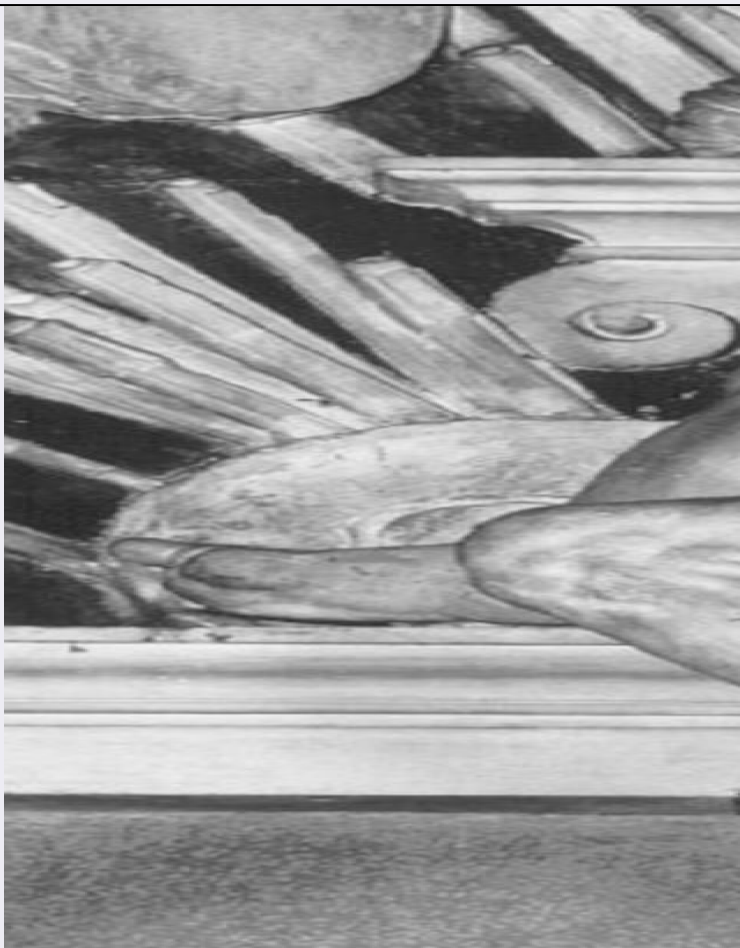


# SCHEDA



## CD - CODICI

TSK - Tipo scheda	OA
LIR - Livello ricerca	I
<b>NCT - CODICE UNIVOCO</b>	
NCTR - Codice regione	05
NCTN - Numero catalogo generale	00076467
ESC - Ente schedatore	C21
ECP - Ente competente	S118

## RV - RELAZIONI

### RVE - STRUTTURA COMPLESSA

RVEL - Livello	1
RVER - Codice bene radice	0500076467

## OG - OGGETTO

### OGT - OGGETTO

OGTD - Definizione	statua
OGTV - Identificazione	elemento d'insieme
OGTP - Posizione	sopra l'incisione

## LC - LOCALIZZAZIONE GEOGRAFICO-AMMINISTRATIVA

### PVC - LOCALIZZAZIONE GEOGRAFICO-AMMINISTRATIVA ATTUALE

PVCS - Stato	Italia
--------------	--------

<b>PVCR - Regione</b>	Veneto
<b>PVCP - Provincia</b>	VI
<b>PVCC - Comune</b>	Vicenza
<b>LDC - COLLOCAZIONE SPECIFICA</b>	
<b>LDCT - Tipologia</b>	chiesa
<b>LDCQ - Qualificazione</b>	basilica
<b>LDCN - Denominazione</b>	Santuario di Monte Berico
<b>LDCC - Complesso monumentale di appartenenza</b>	Convento di S. Maria di Monte Berico
<b>LDCU - Denominazione spazio viabilistico</b>	NR (recupero pregresso)
<b>LDCS - Specifiche</b>	Transetto destro, parete sud ovest
<b>UB - UBICAZIONE E DATI PATRIMONIALI</b>	
<b>UBO - Ubicazione originaria</b>	OR
<b>DT - CRONOLOGIA</b>	
<b>DTZ - CRONOLOGIA GENERICA</b>	
<b>DTZG - Secolo</b>	sec. XVII
<b>DTS - CRONOLOGIA SPECIFICA</b>	
<b>DTSI - Da</b>	1689
<b>DTSF - A</b>	1689
<b>DTM - Motivazione cronologia</b>	bibliografia
<b>AU - DEFINIZIONE CULTURALE</b>	
<b>AUT - AUTORE</b>	
<b>AUTS - Riferimento all'autore</b>	maniera
<b>AUTM - Motivazione dell'attribuzione</b>	bibliografia
<b>AUTN - Nome scelto</b>	Le Court Giusto
<b>AUTA - Dati anagrafici</b>	1627/ 1679
<b>AUTH - Sigla per citazione</b>	00000588
<b>CMM - COMMITTENZA</b>	
<b>CMMD - Data</b>	1689
<b>CMMC - Circostanza</b>	Per la morte del fratello
<b>CMMF - Fonte</b>	Iscrizione e documentazione
<b>MT - DATI TECNICI</b>	
<b>MTC - Materia e tecnica</b>	pietra tenera di Vicenza
<b>MIS - MISURE</b>	
<b>MISA - Altezza</b>	130
<b>MISL - Larghezza</b>	95
<b>MIST - Validità</b>	ca.
<b>CO - CONSERVAZIONE</b>	
<b>STC - STATO DI CONSERVAZIONE</b>	
<b>STCC - Stato di</b>	

conservazione	discreto
<b>DA - DATI ANALITICI</b>	
<b>DES - DESCRIZIONE</b>	
DESO - Indicazioni sull'oggetto	NR (recupero pregresso)
DESI - Codifica Iconclass	NR (recupero pregresso)
DESS - Indicazioni sul soggetto	Figure maschili: prigioniero turco.
NSC - Notizie storico-critiche	Restaurato nel 1837.
<b>TU - CONDIZIONE GIURIDICA E VINCOLI</b>	
<b>CDG - CONDIZIONE GIURIDICA</b>	
CDGG - Indicazione generica	proprietà Ente pubblico territoriale
CDGS - Indicazione specifica	Comune di Vicenza
<b>DO - FONTI E DOCUMENTI DI RIFERIMENTO</b>	
<b>FTA - DOCUMENTAZIONE FOTOGRAFICA</b>	
FTAX - Genere	documentazione allegata
FTAP - Tipo	fotografia b/n
FTAN - Codice identificativo	ArchFotSBASVENETO73320084
<b>FNT - FONTI E DOCUMENTI</b>	
FNTP - Tipo	volume manoscritto
FNTA - Autore	Bortolan D.
FNTT - Denominazione	Provvisoni XXXVII 1687 per tutto 1692
FNTD - Data	1687/ 1692
FNTF - Foglio/Carta	busta 830
FNTN - Nome archivio	Biblioteca Bertoliana
FNTS - Posizione	c 317 r e v
FNTI - Codice identificativo	NR (recupero pregresso)
<b>FNT - FONTI E DOCUMENTI</b>	
FNTP - Tipo	volume manoscritto
FNTT - Denominazione	Guida di Vicenza
FNTD - Data	sec. XX
FNTN - Nome archivio	Biblioteca Bertoliana
FNTS - Posizione	C.B. 43 / c 961
FNTI - Codice identificativo	NR (recupero pregresso)
<b>BIB - BIBLIOGRAFIA</b>	
BIBX - Genere	bibliografia specifica
BIBA - Autore	DISCONZI F.A.
BIBD - Anno di edizione	1800
BIBH - Sigla per citazione	00002925
BIBN - V., pp., nn.	p. 169
<b>BIB - BIBLIOGRAFIA</b>	

<b>BIBX - Genere</b>	bibliografia specifica
<b>BIBA - Autore</b>	DISCONZI F.A.
<b>BIBD - Anno di edizione</b>	1820
<b>BIBH - Sigla per citazione</b>	00002924
<b>BIBN - V., pp., nn.</b>	pp. 270-271
<b>BIB - BIBLIOGRAFIA</b>	
<b>BIBX - Genere</b>	bibliografia specifica
<b>BIBA - Autore</b>	MAGNACHI G.
<b>BIBD - Anno di edizione</b>	1847
<b>BIBH - Sigla per citazione</b>	00002908
<b>BIBN - V., pp., nn.</b>	p. 42
<b>BIB - BIBLIOGRAFIA</b>	
<b>BIBX - Genere</b>	bibliografia specifica
<b>BIBA - Autore</b>	RUMOR S.
<b>BIBD - Anno di edizione</b>	1888
<b>BIBH - Sigla per citazione</b>	00001629
<b>BIBN - V., pp., nn.</b>	p. 56
<b>BIB - BIBLIOGRAFIA</b>	
<b>BIBX - Genere</b>	bibliografia specifica
<b>BIBA - Autore</b>	RUMOR S. 1
<b>BIBD - Anno di edizione</b>	1911
<b>BIBH - Sigla per citazione</b>	00001630
<b>BIBN - V., pp., nn.</b>	pp. 241-243
<b>BIBI - V., tavv., figg.</b>	270
<b>BIB - BIBLIOGRAFIA</b>	
<b>BIBX - Genere</b>	bibliografia specifica
<b>BIBA - Autore</b>	RUMOR S.
<b>BIBD - Anno di edizione</b>	1926
<b>BIBH - Sigla per citazione</b>	00001633
<b>BIBN - V., pp., nn.</b>	pp. 163-165
<b>BIB - BIBLIOGRAFIA</b>	
<b>BIBX - Genere</b>	bibliografia specifica
<b>BIBA - Autore</b>	DE MORI G.
<b>BIBD - Anno di edizione</b>	1928
<b>BIBH - Sigla per citazione</b>	00000024
<b>BIBN - V., pp., nn.</b>	p. 23
<b>BIB - BIBLIOGRAFIA</b>	
<b>BIBX - Genere</b>	bibliografia specifica
<b>BIBA - Autore</b>	RUMOR S.
<b>BIBD - Anno di edizione</b>	1928
<b>BIBH - Sigla per citazione</b>	00001634
<b>BIBN - V., pp., nn.</b>	pp. 53-54

**BIB - BIBLIOGRAFIA**

<b>BIBX - Genere</b>	bibliografia specifica
<b>BIBA - Autore</b>	RUMOR S. 1
<b>BIBD - Anno di edizione</b>	1929
<b>BIBH - Sigla per citazione</b>	00001693
<b>BIBN - V., pp., nn.</b>	pp. 163-165

**BIB - BIBLIOGRAFIA**

<b>BIBX - Genere</b>	bibliografia specifica
<b>BIBA - Autore</b>	ARSLAN E.
<b>BIBD - Anno di edizione</b>	1956
<b>BIBH - Sigla per citazione</b>	00000011
<b>BIBN - V., pp., nn.</b>	p. 181, n. 1274

**BIB - BIBLIOGRAFIA**

<b>BIBX - Genere</b>	bibliografia specifica
<b>BIBA - Autore</b>	BARBIERI F. / CEVESE R. / MAGAGNA.
<b>BIBD - Anno di edizione</b>	1956
<b>BIBH - Sigla per citazione</b>	00000257
<b>BIBN - V., pp., nn.</b>	p. 378

**AD - ACCESSO AI DATI****ADS - SPECIFICHE DI ACCESSO AI DATI**

<b>ADSP - Profilo di accesso</b>	1
<b>ADSM - Motivazione</b>	scheda contenente dati liberamente accessibili

**CM - COMPILAZIONE****CMP - COMPILAZIONE**

<b>CMPD - Data</b>	1989
<b>CMPN - Nome</b>	Galasso G.
<b>FUR - Funzionario responsabile</b>	Avagnina M. E.

**AGG - AGGIORNAMENTO - REVISIONE**

<b>AGGD - Data</b>	2006
<b>AGGN - Nome</b>	ARTPAST/ Ficola G.
<b>AGGF - Funzionario responsabile</b>	NR (recupero pregresso)