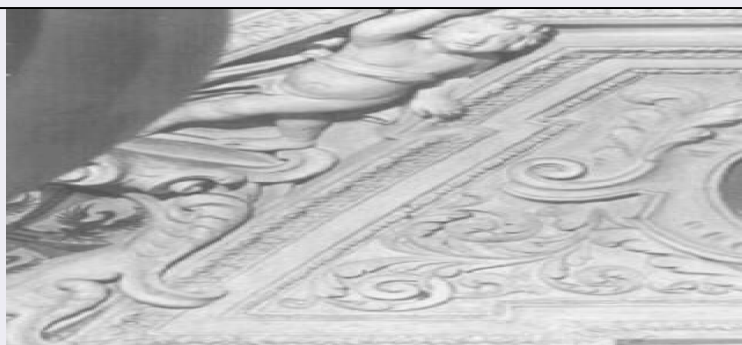


# SCHEDA



## CD - CODICI

TSK - Tipo scheda	OA
LIR - Livello ricerca	I
<b>NCT - CODICE UNIVOCO</b>	
NCTR - Codice regione	05
NCTN - Numero catalogo generale	00079410
ESC - Ente schedatore	C21
ECP - Ente competente	S118

## RV - RELAZIONI

### RVE - STRUTTURA COMPLESSA

RVEL - Livello	4
RVER - Codice bene radice	0500079410

## OG - OGGETTO

### OGT - OGGETTO

OGTD - Definizione	decorazione plastica
OGTV - Identificazione	serie
OGTP - Posizione	sala monumentale

### QNT - QUANTITA'

QNTN - Numero	2
---------------	---

## LC - LOCALIZZAZIONE GEOGRAFICO-AMMINISTRATIVA

### PVC - LOCALIZZAZIONE GEOGRAFICO-AMMINISTRATIVA ATTUALE

PVCS - Stato	Italia
PVCR - Regione	Veneto
PVCP - Provincia	VI
PVCC - Comune	Vicenza

### LDC - COLLOCAZIONE SPECIFICA

LDCT - Tipologia	palazzo
LDCN - Denominazione	Palazzo Trissino Baston
LDCC - Complesso monumentale di appartenenza	Palazzo Municipale
LDCU - Denominazione spazio viabilistico	NR (recupero pregresso)

<b>LDCS - Specifiche</b>	Scala monumentale / soffitto
<b>UB - UBICAZIONE E DATI PATRIMONIALI</b>	
<b>UBO - Ubicazione originaria</b>	OR
<b>DT - CRONOLOGIA</b>	
<b>DTZ - CRONOLOGIA GENERICA</b>	
<b>DTZG - Secolo</b>	sec. XVII
<b>DTS - CRONOLOGIA SPECIFICA</b>	
<b>DTSI - Da</b>	1662
<b>DTSF - A</b>	1664
<b>DTM - Motivazione cronologia</b>	bibliografia
<b>AU - DEFINIZIONE CULTURALE</b>	
<b>AUT - AUTORE</b>	
<b>AUTM - Motivazione dell'attribuzione</b>	NR (recupero pregresso)
<b>AUTN - Nome scelto</b>	Barberini Giovanni Battista
<b>AUTA - Dati anagrafici</b>	1625 ca./ 1691-1692
<b>AUTH - Sigla per citazione</b>	00005169
<b>MT - DATI TECNICI</b>	
<b>MTC - Materia e tecnica</b>	stucco
<b>MIS - MISURE</b>	
<b>MISA - Altezza</b>	60
<b>MISL - Larghezza</b>	90
<b>CO - CONSERVAZIONE</b>	
<b>STC - STATO DI CONSERVAZIONE</b>	
<b>STCC - Stato di conservazione</b>	discreto
<b>DA - DATI ANALITICI</b>	
<b>DES - DESCRIZIONE</b>	
<b>DESO - Indicazioni sull'oggetto</b>	Busto di figura alata.
<b>DESI - Codifica Iconclass</b>	NR (recupero pregresso)
<b>DESS - Indicazioni sul soggetto</b>	NR (recupero pregresso)
<b>TU - CONDIZIONE GIURIDICA E VINCOLI</b>	
<b>CDG - CONDIZIONE GIURIDICA</b>	
<b>CDGG - Indicazione generica</b>	proprietà Ente pubblico territoriale
<b>CDGS - Indicazione specifica</b>	Comune di Vicenza
<b>DO - FONTI E DOCUMENTI DI RIFERIMENTO</b>	
<b>FTA - DOCUMENTAZIONE FOTOGRAFICA</b>	
<b>FTAX - Genere</b>	documentazione allegata
<b>FTAP - Tipo</b>	fotografia b/n
<b>FTAN - Codice identificativo</b>	ArchFotSBASVENETO73470181

**FTA - DOCUMENTAZIONE FOTOGRAFICA**

<b>FTAX - Genere</b>	documentazione allegata
<b>FTAP - Tipo</b>	fotografia b/n
<b>FTAN - Codice identificativo</b>	ArchFotSBASVENETO73470116

**BIB - BIBLIOGRAFIA**

<b>BIBX - Genere</b>	bibliografia specifica
<b>BIBA - Autore</b>	BARBIERI F. / CEVESE R. / MAGAGNA.
<b>BIBD - Anno di edizione</b>	1956
<b>BIBH - Sigla per citazione</b>	00000257
<b>BIBN - V., pp., nn.</b>	p. 83

**BIB - BIBLIOGRAFIA**

<b>BIBX - Genere</b>	bibliografia specifica
<b>BIBA - Autore</b>	BARBIERI F. 2
<b>BIBD - Anno di edizione</b>	1963
<b>BIBH - Sigla per citazione</b>	00002636
<b>BIBN - V., pp., nn.</b>	p. 126 nota 4

**BIB - BIBLIOGRAFIA**

<b>BIBX - Genere</b>	bibliografia specifica
<b>BIBA - Autore</b>	BARBIERI F. 1
<b>BIBD - Anno di edizione</b>	1967
<b>BIBH - Sigla per citazione</b>	00002980
<b>BIBN - V., pp., nn.</b>	p. 706

**BIB - BIBLIOGRAFIA**

<b>BIBX - Genere</b>	bibliografia specifica
<b>BIBA - Autore</b>	Barbieri F.
<b>BIBD - Anno di edizione</b>	1976
<b>BIBN - V., pp., nn.</b>	339 nota 4

**BIB - BIBLIOGRAFIA**

<b>BIBX - Genere</b>	bibliografia specifica
<b>BIBA - Autore</b>	Barbieri F.
<b>BIBD - Anno di edizione</b>	1987
<b>BIBN - V., pp., nn.</b>	p. 112

**BIB - BIBLIOGRAFIA**

<b>BIBX - Genere</b>	bibliografia specifica
<b>BIBA - Autore</b>	PUPPI L.
<b>BIBD - Anno di edizione</b>	1973
<b>BIBH - Sigla per citazione</b>	00000756
<b>BIBN - V., pp., nn.</b>	pp. 429/ 430

**AD - ACCESSO AI DATI****ADS - SPECIFICHE DI ACCESSO AI DATI**

<b>ADSP - Profilo di accesso</b>	1
<b>ADSM - Motivazione</b>	scheda contenente dati liberamente accessibili

**CM - COMPILAZIONE****CMP - COMPILAZIONE**

<b>CMPD - Data</b>	1990
<b>CMPN - Nome</b>	Baggio L.
<b>FUR - Funzionario responsabile</b>	Avagnina M. E.

**AGG - AGGIORNAMENTO - REVISIONE**

<b>AGGD - Data</b>	2006
<b>AGGN - Nome</b>	ARTPAST/ Panzolini M.
<b>AGGF - Funzionario responsabile</b>	NR (recupero pregresso)