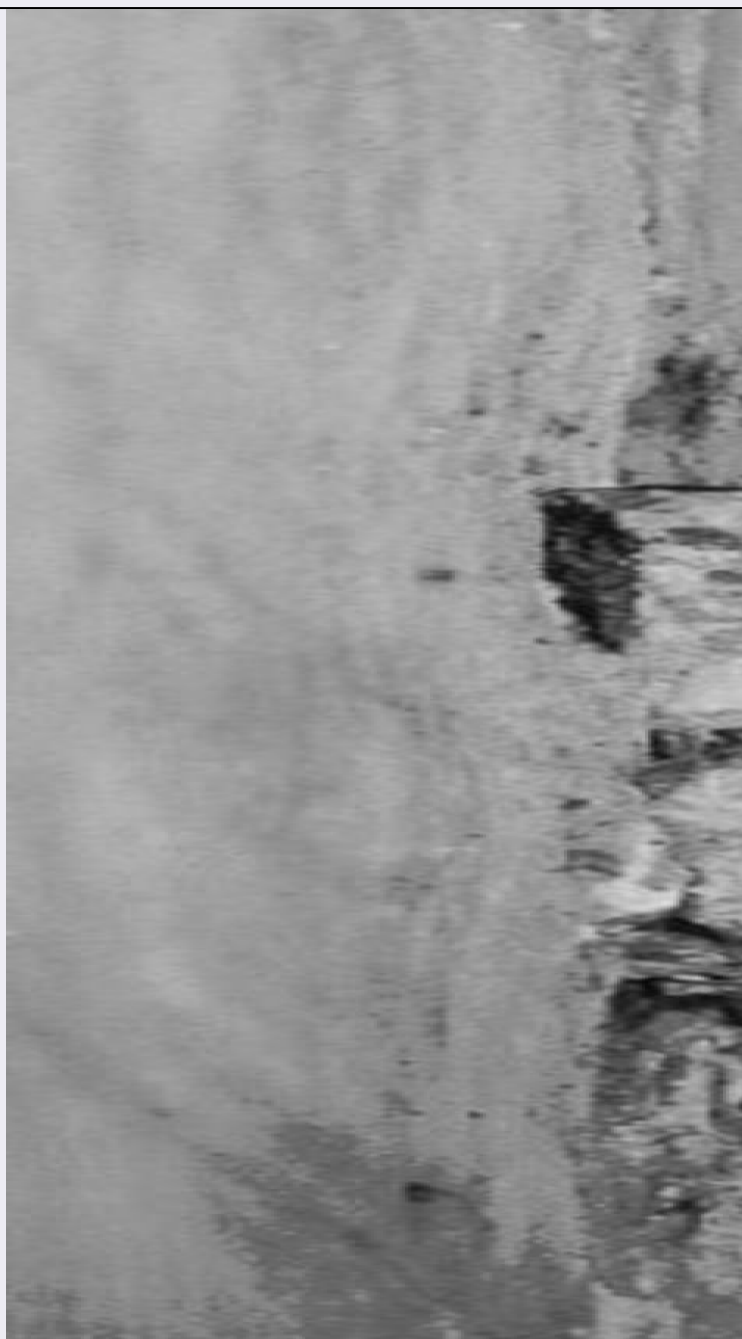


# SCHEDA



## CD - CODICI

**TSK - Tipo scheda** OA

**LIR - Livello ricerca** I

### NCT - CODICE UNIVOCO

**NCTR - Codice regione** 05

**NCTN - Numero catalogo generale** 00074854

**ESC - Ente schedatore** C21

**ECP - Ente competente** S118

## RV - RELAZIONI

### RVE - STRUTTURA COMPLESSA

**RVEL - Livello** 4

**RVER - Codice bene radice** 0500074854

**OG - OGGETTO****OGT - OGGETTO**

OGTD - Definizione peduccio

OGTP - Posizione Coro

**LC - LOCALIZZAZIONE GEOGRAFICO-AMMINISTRATIVA****PVC - LOCALIZZAZIONE GEOGRAFICO-AMMINISTRATIVA ATTUALE**

PVCS - Stato Italia

PVCR - Regione Veneto

PVCP - Provincia VI

PVCC - Comune Vicenza

**LDC - COLLOCAZIONE SPECIFICA**

LDCT - Tipologia chiesa

LDCN - Denominazione Chiesa di S. Domenico

**UB - UBICAZIONE E DATI PATRIMONIALI**

UBO - Ubicazione originaria OR

**DT - CRONOLOGIA****DTZ - CRONOLOGIA GENERICA**

DTZG - Secolo secc. XV/ XVI

**DTS - CRONOLOGIA SPECIFICA**

DTSI - Da 1483

DTSF - A 1520

DTSL - Validità ca.

DTM - Motivazione cronologia analisi stilistica

**AU - DEFINIZIONE CULTURALE****AUT - AUTORE**

AUTR - Riferimento all'intervento Esecuzione

AUTM - Motivazione dell'attribuzione NR (recupero pregresso)

AUTN - Nome scelto Giovanni Di Giacomo Da Porlezza

AUTA - Dati anagrafici notizie 1475/ post 1550

AUTH - Sigla per citazione 00000330

**AUT - AUTORE**

AUTR - Riferimento all'intervento Esecuzione

AUTM - Motivazione dell'attribuzione NR (recupero pregresso)

AUTN - Nome scelto Pittoni Girolamo Da Lumignano

AUTA - Dati anagrafici 1490 ca./ 1550 ca.

AUTH - Sigla per citazione 00000109

**AUT - AUTORE**

AUTR - Riferimento all'intervento Esecuzione

AUTM - Motivazione

<b>dell'attribuzione</b>	NR (recupero pregresso)
<b>AUTN - Nome scelto</b>	Tommaso Da Lugano
<b>AUTA - Dati anagrafici</b>	notizie 1475-1509
<b>AUTH - Sigla per citazione</b>	00000130
<b>MT - DATI TECNICI</b>	
<b>MTC - Materia e tecnica</b>	pietra/ scultura
<b>MIS - MISURE</b>	
<b>MISR - Mancanza</b>	MNR
<b>CO - CONSERVAZIONE</b>	
<b>STC - STATO DI CONSERVAZIONE</b>	
<b>STCC - Stato di conservazione</b>	buono
<b>DA - DATI ANALITICI</b>	
<b>DES - DESCRIZIONE</b>	
<b>DESO - Indicazioni sull'oggetto</b>	Peduccio.
<b>DESI - Codifica Iconclass</b>	NR (recupero pregresso)
<b>DESS - Indicazioni sul soggetto</b>	NR (recupero pregresso)
<b>NSC - Notizie storico-critiche</b>	Nel coro e nella cripta di S. Corona si trovano dei peducci stilisticamente simili a questi.
<b>TU - CONDIZIONE GIURIDICA E VINCOLI</b>	
<b>CDG - CONDIZIONE GIURIDICA</b>	
<b>CDGG - Indicazione generica</b>	proprietà Ente religioso cattolico
<b>DO - FONTI E DOCUMENTI DI RIFERIMENTO</b>	
<b>FTA - DOCUMENTAZIONE FOTOGRAFICA</b>	
<b>FTAX - Genere</b>	documentazione allegata
<b>FTAP - Tipo</b>	fotografia b/n
<b>FTAN - Codice identificativo</b>	ArchFotSBASVENETO73240095
<b>AD - ACCESSO AI DATI</b>	
<b>ADS - SPECIFICHE DI ACCESSO AI DATI</b>	
<b>ADSP - Profilo di accesso</b>	2
<b>ADSM - Motivazione</b>	dati non pubblicabili
<b>CM - COMPILAZIONE</b>	
<b>CMP - COMPILAZIONE</b>	
<b>CMPD - Data</b>	1988
<b>CMPN - Nome</b>	Cortese C.
<b>FUR - Funzionario responsabile</b>	Avagnina M. E.
<b>AGG - AGGIORNAMENTO - REVISIONE</b>	
<b>AGGD - Data</b>	2006
<b>AGGN - Nome</b>	ARTPAST/ Panzolini M.
<b>AGGF - Funzionario</b>	

