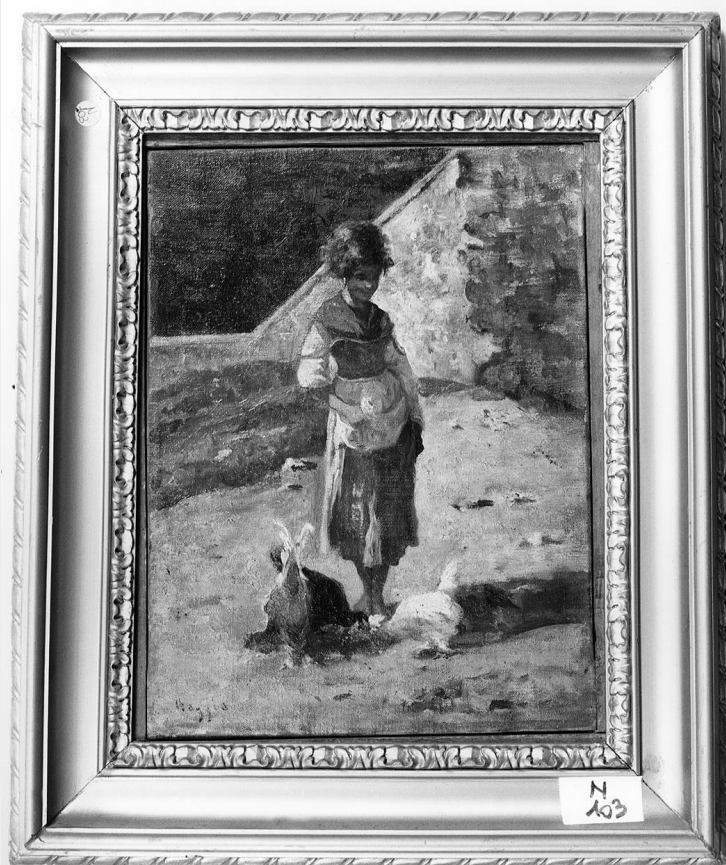


# SCHEDA



## CD - CODICI

TSK - Tipo scheda	OA
LIR - Livello ricerca	I
NCT - CODICE UNIVOCO	
NCTR - Codice regione	05
NCTN - Numero catalogo generale	00079306
ESC - Ente schedatore	C21
ECP - Ente competente	S118

## RV - RELAZIONI

### RVE - STRUTTURA COMPLESSA

RVEL - Livello	1
RVER - Codice bene radice	0500079306

## OG - OGGETTO

### OGT - OGGETTO

OGTD - Definizione	dipinto
OGTV - Identificazione	elemento d'insieme
OGTP - Posizione	soffitto, scomparti addossati alla controfacciata

### SGT - SOGGETTO

SGTI - Identificazione	Madonna Addolorata
------------------------	--------------------

## LC - LOCALIZZAZIONE GEOGRAFICO-AMMINISTRATIVA

### PVC - LOCALIZZAZIONE GEOGRAFICO-AMMINISTRATIVA ATTUALE

PVCS - Stato	Italia
PVCR - Regione	Veneto
PVCP - Provincia	VI
PVCC - Comune	Vicenza
LDC - COLLOCAZIONE SPECIFICA	
UB - UBICAZIONE E DATI PATRIMONIALI	
UBO - Ubicazione originaria	OR
LA - ALTRE LOCALIZZAZIONI GEOGRAFICO-AMMINISTRATIVE	
TCL - Tipo di localizzazione	luogo di provenienza
PRV - LOCALIZZAZIONE GEOGRAFICO-AMMINISTRATIVA	
PRVR - Regione	Veneto
PRVP - Provincia	VI
PRVC - Comune	Vicenza
PRC - COLLOCAZIONE SPECIFICA	
PRD - DATA	
PRDI - Data ingresso	1603/ 1610
PRDU - Data uscita	1662/ 1671 ca.
DT - CRONOLOGIA	
DTZ - CRONOLOGIA GENERICA	
DTZG - Secolo	sec. XVII
DTS - CRONOLOGIA SPECIFICA	
DTSI - Da	1603
DTSV - Validità	post
DTSF - A	1610
DTSL - Validità	ante
DTM - Motivazione cronologia	bibliografia
AU - DEFINIZIONE CULTURALE	
AUT - AUTORE	
AUTS - Riferimento all'autore	bottega
AUTM - Motivazione dell'attribuzione	bibliografia
AUTN - Nome scelto	Maganza Vincenzo
AUTA - Dati anagrafici	1586-1600/ 1630 (?)
AUTH - Sigla per citazione	00000802
MT - DATI TECNICI	
MTC - Materia e tecnica	tela/ pittura a olio
MIS - MISURE	
MISA - Altezza	170
MISL - Larghezza	85
CO - CONSERVAZIONE	

**STC - STATO DI CONSERVAZIONE****STCC - Stato di conservazione**

discreto

**STCS - Indicazioni specifiche**

Inserito in una cornice lignea dipinta simile a quella dell'angelo con strumenti della passione alla sua destra

**DA - DATI ANALITICI****DES - DESCRIZIONE****DESO - Indicazioni sull'oggetto**

NR (recupero pregresso)

**DESI - Codifica Iconclass**

NR (recupero pregresso)

**DESS - Indicazioni sul soggetto**

Personaggi: Madonna Addolorata.

**ISR - ISCRIZIONI****ISRC - Classe di appartenenza**

sacra

**ISRL - Lingua**

latino

**ISRS - Tecnica di scrittura**

a pennello

**ISRT - Tipo di caratteri**

lettere capitali

**ISRP - Posizione**

Alla base

**ISRI - Trascrizione**

ET TUAM IPSIUS ANIMAM PERTRANSIBIT GLADIUS LUC.II

**TU - CONDIZIONE GIURIDICA E VINCOLI****CDG - CONDIZIONE GIURIDICA****CDGG - Indicazione generica**

proprietà Ente pubblico territoriale

**DO - FONTI E DOCUMENTI DI RIFERIMENTO****FTA - DOCUMENTAZIONE FOTOGRAFICA****FTAX - Genere**

documentazione allegata

**FTAP - Tipo**

fotografia b/n

**FTAN - Codice identificativo**

ArchFotSBASVENETO73230147

**BIB - BIBLIOGRAFIA****BIBX - Genere**

bibliografia specifica

**BIBA - Autore**

BOSCHINI M.

**BIBD - Anno di edizione**

1676

**BIBH - Sigla per citazione**

00000691

**BIBN - V., pp., nn.**

p. 99

**BIB - BIBLIOGRAFIA****BIBX - Genere**

bibliografia specifica

**BIBA - Autore**

BALDARINI P.

**BIBD - Anno di edizione**

1779

**BIBH - Sigla per citazione**

00000873

**BIBN - V., pp., nn.**

V. I; p. 43

**BIB - BIBLIOGRAFIA****BIBX - Genere**

bibliografia specifica

**BIBA - Autore**

PIERIBONI G.

<b>BIBD - Anno di edizione</b>	1832
<b>BIBH - Sigla per citazione</b>	00002945
<b>BIBN - V., pp., nn.</b>	p. 6
<b>BIB - BIBLIOGRAFIA</b>	
<b>BIBX - Genere</b>	bibliografia specifica
<b>BIBA - Autore</b>	RUMOR S. 2
<b>BIBD - Anno di edizione</b>	1929
<b>BIBH - Sigla per citazione</b>	00002939
<b>BIBN - V., pp., nn.</b>	pp. 19-20
<b>BIB - BIBLIOGRAFIA</b>	
<b>BIBX - Genere</b>	bibliografia specifica
<b>BIBA - Autore</b>	ARSLAN E.
<b>BIBD - Anno di edizione</b>	1956
<b>BIBH - Sigla per citazione</b>	00000011
<b>BIBN - V., pp., nn.</b>	p. 100; n. 586-96
<b>BIB - BIBLIOGRAFIA</b>	
<b>BIBX - Genere</b>	bibliografia specifica
<b>BIBA - Autore</b>	BARBIERI F. / CEVESE R. / MAGAGNA.
<b>BIBD - Anno di edizione</b>	1956
<b>BIBH - Sigla per citazione</b>	00000257
<b>BIBN - V., pp., nn.</b>	pp. 78-79
<b>BIB - BIBLIOGRAFIA</b>	
<b>BIBX - Genere</b>	bibliografia specifica
<b>BIBA - Autore</b>	BINOTTO M.
<b>BIBD - Anno di edizione</b>	1980
<b>BIBH - Sigla per citazione</b>	00000041
<b>BIBN - V., pp., nn.</b>	pp. 90-91
<b>BIB - BIBLIOGRAFIA</b>	
<b>BIBX - Genere</b>	bibliografia specifica
<b>BIBA - Autore</b>	BINOTTO M.
<b>BIBD - Anno di edizione</b>	1981
<b>BIBH - Sigla per citazione</b>	00000021
<b>BIBN - V., pp., nn.</b>	p. 42
<b>BIB - BIBLIOGRAFIA</b>	
<b>BIBX - Genere</b>	bibliografia specifica
<b>BIBA - Autore</b>	PALLUCCHINI R.
<b>BIBD - Anno di edizione</b>	1981
<b>BIBH - Sigla per citazione</b>	00000078
<b>BIBN - V., pp., nn.</b>	p. 71
<b>BIB - BIBLIOGRAFIA</b>	
<b>BIBX - Genere</b>	bibliografia specifica
<b>BIBA - Autore</b>	SACCARDO M.

<b>BIBD - Anno di edizione</b>	1981
<b>BIBH - Sigla per citazione</b>	00000017
<b>BIBN - V., pp., nn.</b>	p. 314; n. 6, p. 316; n. 9 A
<b>AD - ACCESSO AI DATI</b>	
<b>ADS - SPECIFICHE DI ACCESSO AI DATI</b>	
<b>ADSP - Profilo di accesso</b>	2
<b>ADSM - Motivazione</b>	dati non pubblicabili
<b>CM - COMPILAZIONE</b>	
<b>CMP - COMPILAZIONE</b>	
<b>CMPD - Data</b>	1988
<b>CMPN - Nome</b>	Baggio L.
<b>FUR - Funzionario responsabile</b>	Avagnina M. E.
<b>RVM - TRASCRIZIONE PER INFORMATIZZAZIONE</b>	
<b>RVMD - Data</b>	2006
<b>RVMN - Nome</b>	ARTPAST/ Ficola G.
<b>AGG - AGGIORNAMENTO - REVISIONE</b>	
<b>AGGD - Data</b>	2006
<b>AGGN - Nome</b>	ARTPAST/ Ficola G.
<b>AGGF - Funzionario responsabile</b>	NR (recupero pregresso)