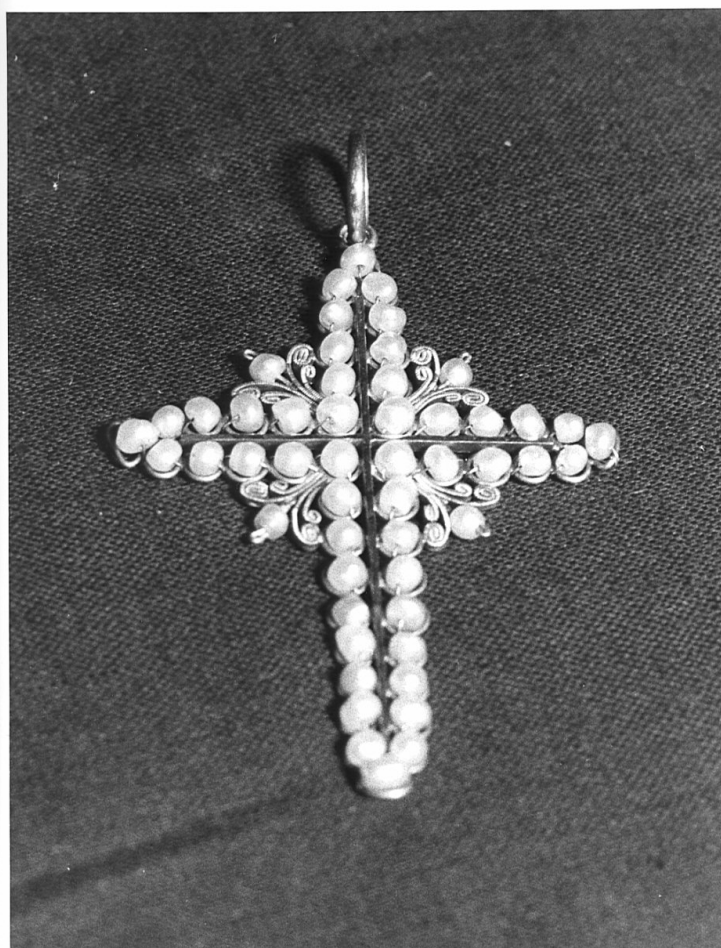


SCHEDA



CD - CODICI

TSK - Tipo scheda OA

LIR - Livello ricerca I

NCT - CODICE UNIVOCO

NCTR - Codice regione 05

NCTN - Numero catalogo
generale 00046150

ESC - Ente schedatore S76

ECP - Ente competente S118

RV - RELAZIONI

RVE - STRUTTURA COMPLESSA

RVEL - Livello 4

RVER - Codice bene radice 0500046150

RVES - Codice bene
componente 0500046153

OG - OGGETTO

OGT - OGGETTO

OGTD - Definizione dipinto

OGTP - Posizione Ciclo della via Crucis

SGT - SOGGETTO

SGTI - Identificazione stazione IV: Gesù incontra la Madonna

LC - LOCALIZZAZIONE GEOGRAFICO-AMMINISTRATIVA**PVC - LOCALIZZAZIONE GEOGRAFICO-AMMINISTRATIVA ATTUALE**

PVCS - Stato	Italia
PVCR - Regione	Veneto
PVCP - Provincia	VR
PVCC - Comune	Brenzzone

LDC - COLLOCAZIONE SPECIFICA**DT - CRONOLOGIA****DTZ - CRONOLOGIA GENERICA**

DTZG - Secolo	sec. XVIII
----------------------	------------

DTS - CRONOLOGIA SPECIFICA

DTSI - Da	1792
DTSF - A	1792

DTM - Motivazione cronologia	NR (recupero pregresso)
-------------------------------------	-------------------------

AU - DEFINIZIONE CULTURALE**AUT - AUTORE**

AUTM - Motivazione dell'attribuzione	NR (recupero pregresso)
AUTN - Nome scelto	Zeni Bartolomeo
AUTA - Dati anagrafici	1730-1740 ca./ ante 1809
AUTH - Sigla per citazione	00001327

AUT - AUTORE

AUTM - Motivazione dell'attribuzione	NR (recupero pregresso)
AUTN - Nome scelto	Zeni Domenico
AUTA - Dati anagrafici	1762/ 1819
AUTH - Sigla per citazione	00005654

MT - DATI TECNICI

MTC - Materia e tecnica	tela/ pittura a olio
--------------------------------	----------------------

MIS - MISURE

MISA - Altezza	96
MISL - Larghezza	57

CO - CONSERVAZIONE**STC - STATO DI CONSERVAZIONE**

STCC - Stato di conservazione	discreto
--------------------------------------	----------

DA - DATI ANALITICI**DES - DESCRIZIONE**

DESO - Indicazioni sull'oggetto	NR (recupero pregresso)
DESI - Codifica Iconclass	NR (recupero pregresso)
DESS - Indicazioni sul soggetto	Personaggi: Gesù Cristo; Madonna.

NSC - Notizie storico-critiche

Le 14 tele non sono citate nella bibliografia generale sull'arte a Verona e nel veronese. L'autografia confermata da firma e' incerta tra padre e figlio.

TU - CONDIZIONE GIURIDICA E VINCOLI**CDG - CONDIZIONE GIURIDICA****CDGG - Indicazione
generica**

proprietà Ente religioso cattolico

DO - FONTI E DOCUMENTI DI RIFERIMENTO**FTA - DOCUMENTAZIONE FOTOGRAFICA****FTAX - Genere**

documentazione allegata

FTAP - Tipo

fotografia b/n

FTAN - Codice identificativo

ArchFotSBASVENETO60921274

FNT - FONTI E DOCUMENTI**FNTP - Tipo**

volume dattiloscritto

FNTA - Autore

Marcabruni A.

FNTD - Data

sec. XIX

FNT - FONTI E DOCUMENTI**FNTP - Tipo**

inventario

FNTD - Data

1912

BIB - BIBLIOGRAFIA**BIBX - Genere**

bibliografia specifica

BIBA - Autore

ZANNANDREIS D.

BIBD - Anno di edizione

1891

BIBH - Sigla per citazione

00000655

BIBN - V., pp., nn.

p. 595

BIB - BIBLIOGRAFIA**BIBX - Genere**

bibliografia di confronto

BIBA - Autore

THIEME U./ BECKER F. 1, A CURA D

BIBD - Anno di edizione

1947

BIBH - Sigla per citazione

00002429

BIBN - V., pp., nn.

V. XXXVI p. 459

AD - ACCESSO AI DATI**ADS - SPECIFICHE DI ACCESSO AI DATI****ADSP - Profilo di accesso**

3

ADSM - Motivazione

scheda di bene non adeguatamente sorvegliabile

CM - COMPILAZIONE**CMP - COMPILAZIONE****CMPD - Data**

1982

CMPN - Nome

Camerlengo L.

**FUR - Funzionario
responsabile**

Pietropoli F.

AGG - AGGIORNAMENTO - REVISIONE**AGGD - Data**

2006

AGGN - Nome	ARTPAST/ Panzolini M.
AGGF - Funzionario responsabile	NR (recupero pregresso)