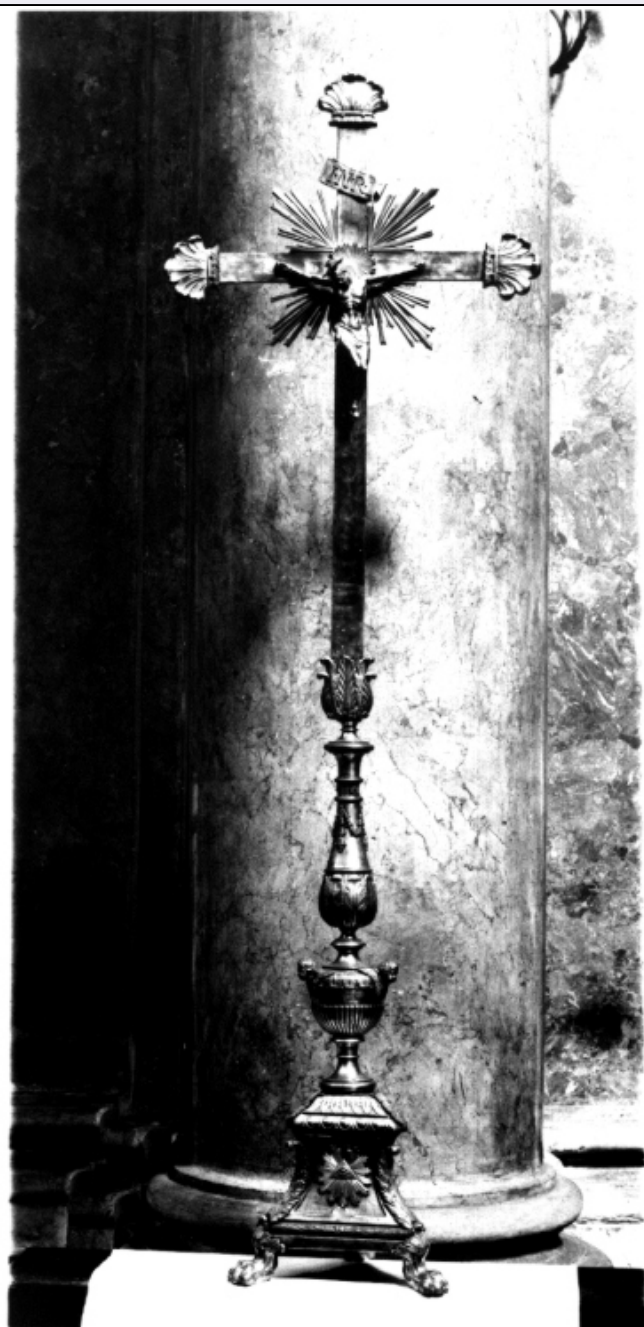


SCHEDA



CD - CODICI

| | |
|---------------------------------|----------|
| TSK - Tipo scheda | OA |
| LIR - Livello ricerca | I |
| NCT - CODICE UNIVOCO | |
| NCTR - Codice regione | 05 |
| NCTN - Numero catalogo generale | 00079000 |
| ESC - Ente schedatore | C21 |
| ECP - Ente competente | S118 |

OG - OGGETTO

OGT - OGGETTO

| | |
|--------------------|--------|
| OGTD - Definizione | plinto |
|--------------------|--------|

| | |
|--|--|
| OGTV - Identificazione | serie |
| QNT - QUANTITA' | |
| QNTN - Numero | 2 |
| LC - LOCALIZZAZIONE GEOGRAFICO-AMMINISTRATIVA | |
| PVC - LOCALIZZAZIONE GEOGRAFICO-AMMINISTRATIVA ATTUALE | |
| PVCS - Stato | Italia |
| PVCR - Regione | Veneto |
| PVCP - Provincia | VI |
| PVCC - Comune | Vicenza |
| LDC - COLLOCAZIONE SPECIFICA | |
| LDCT - Tipologia | chiesa |
| LDCQ - Qualificazione | basilica |
| LDCN - Denominazione | Chiesa dei SS. Felice e Fortunato |
| UB - UBICAZIONE E DATI PATRIMONIALI | |
| UBO - Ubicazione originaria | SC |
| DT - CRONOLOGIA | |
| DTZ - CRONOLOGIA GENERICA | |
| DTZG - Secolo | secc. XVII/ XVIII |
| DTS - CRONOLOGIA SPECIFICA | |
| DTSI - Da | 1650 |
| DTSF - A | 1749 |
| DTM - Motivazione cronologia | analisi stilistica |
| AU - DEFINIZIONE CULTURALE | |
| ATB - AMBITO CULTURALE | |
| ATBD - Denominazione | ambito vicentino |
| ATBM - Motivazione dell'attribuzione | analisi stilistica |
| MT - DATI TECNICI | |
| MTC - Materia e tecnica | pietra tenera di Vicenza |
| MIS - MISURE | |
| MISA - Altezza | 16 |
| MISL - Larghezza | 57 |
| MISP - Profondità | 35 |
| MISV - Varie | Altezza: 18; Larghezza: 65; Profondità: 35 |
| CO - CONSERVAZIONE | |
| STC - STATO DI CONSERVAZIONE | |
| STCC - Stato di conservazione | mediocre |
| DA - DATI ANALITICI | |
| DES - DESCRIZIONE | |
| DESO - Indicazioni sull'oggetto | Plinto. |
| DESI - Codifica Iconclass | NR (recupero pregresso) |

| | |
|---|------------------------------------|
| DESS - Indicazioni sul soggetto | NR (recupero pregresso) |
| TU - CONDIZIONE GIURIDICA E VINCOLI | |
| CDG - CONDIZIONE GIURIDICA | |
| CDGG - Indicazione generica | proprietà Ente religioso cattolico |
| DO - FONTI E DOCUMENTI DI RIFERIMENTO | |
| FTA - DOCUMENTAZIONE FOTOGRAFICA | |
| FTAX - Genere | documentazione allegata |
| FTAP - Tipo | fotografia b/n |
| FTAN - Codice identificativo | ArchFotSBASVENETO73070484 |
| FTA - DOCUMENTAZIONE FOTOGRAFICA | |
| FTAX - Genere | documentazione allegata |
| FTAP - Tipo | fotografia b/n |
| AD - ACCESSO AI DATI | |
| ADS - SPECIFICHE DI ACCESSO AI DATI | |
| ADSP - Profilo di accesso | 2 |
| ADSM - Motivazione | dati non pubblicabili |
| CM - COMPILAZIONE | |
| CMP - COMPILAZIONE | |
| CMPD - Data | 1988 |
| CM PN - Nome | Galasso G. |
| FUR - Funzionario responsabile | Avagnina M. |
| RVM - TRASCRIZIONE PER INFORMATIZZAZIONE | |
| RVMD - Data | 1988 |
| RVMN - Nome | Galasso G. |
| AGG - AGGIORNAMENTO - REVISIONE | |
| AGGD - Data | 2006 |
| AGGN - Nome | ARTPAST/ Ficola G. |
| AGGF - Funzionario responsabile | NR (recupero pregresso) |